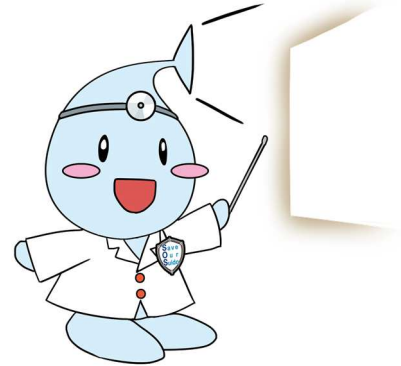


近江八幡市上水道水質等に係る Q & A 集

【①濁り ②水圧 ③水温 ④臭気・味覚 ⑤その他】



①濁り

Q：水が茶色・黒色に濁っているときはどうしたらいいの？

A：水道水にはミネラル分として自然由来の鉄分やマンガン等が含まれています。また、水道管には鉄が使用されているところがあり、長年の使用により錆が発生します。これらの成分は管内に付着・沈着するものの、消火栓の使用などで水道管内の圧力や流速が変化して舞い上がり、稀に蛇口より出てくることがあります。基本的には大量に摂取しない限りは人体に害はないものですが、濁りが酷い場合は使用を控えてください。この原因は、水道本管の場合と宅内給水管の場合があります。しばらく（5分程度）出し続けても濁りが取れない場合は現地を確認しますので、水道事業所に連絡ください。

Q：水が白色に濁っているときはどうしたらいいの？

A：近隣の配管工事があった場合や、給湯器などで急激に水道水が熱せられた場合に、水道管内に空気塊が残留・発生する場合があります。この空気塊は水道管内の圧力により押しつぶされて極小の気泡となって水と混ざり、白濁して蛇口より出てくることがあります。特段、人体に影響はなく、コップ等に入れてしばらく（5分程度）放置しておくとも自然に消失します。しばらく放置しても消えない場合は、現地を確認しますので、水道事業所に連絡ください。

Q：水が緑色などに濁っているときはどうしたらいいの？

A：水道管内の水が滞留し、管内で腐敗している可能性があります。臭気を確認いただき、腐敗臭があるようであれば使用は控えてください。現地を確認し、洗管作業を実施しますので、水道事業所に連絡ください。

②水圧

Q：水圧が弱くなったような気がするんだけど.....

A：まず、宅内の水洗を全て閉め、メーターを確認してください。メーターのパイロットが回っていれば、宅内漏水による水圧低下が考えられますので、指定工事店に修理を依頼してください。

次に、水道管の閉塞が考えられますが、一次側（メーターより道路側）の場合と二次側（メーターより敷地側）の場合があります。一度、現地調査をしますので、水道事業所に連絡ください。また、周辺で水道管工事などが行われていた場合に、バルブや止水栓操作等のミスにより水圧が低下している可能性もありますので水道事業所に連絡ください。

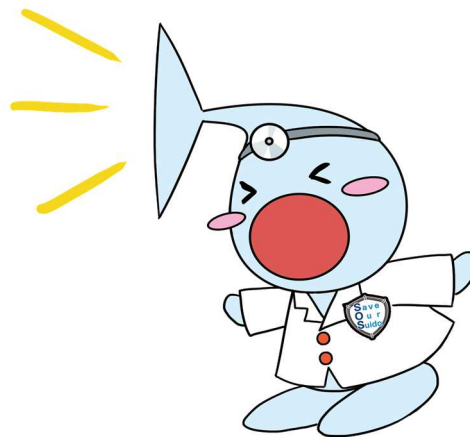
なお、冬場において宅内配管で凍結等が生じた場合にも水圧が弱くなる場合があります。

Q：水圧が強くなったような気がするんだけど.....

A：周辺で水道管工事があり、配水管口径が増径された場合に強くなる場合があります。また、これまで止水栓が半開き状態であったものを全開にした場合においても同様の事が考えられます。お住まいの地域が減圧区域の場合、減圧弁の故障も考えられるため、必要に応じ現地確認を行いますので水道事業所に連絡ください。

Q：水道水使用中に水圧が変動するんだけど.....

A：近隣に受水槽を設置されているところがある場合、その受水槽において波立防止板が設置されていないことによる入止水の波動が伝わっている可能性があります。一度現地確認をするとともに、近くの消火栓等で24時間圧力計にて圧力変動を調査し、原因究明を行いますので、水道事業所に連絡ください。



③水温

Q : 水道水がぬるいけど何とかならないの？ (夏場)

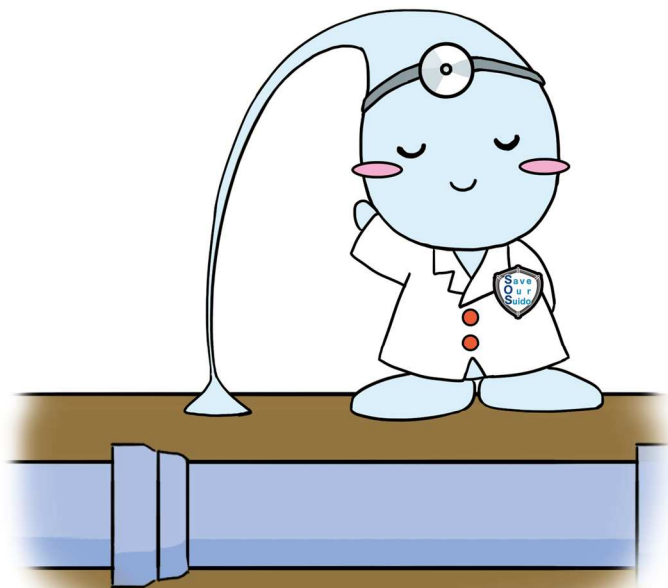
A : 市内大半は琵琶湖を原水とする水道水であり、そもそも琵琶湖の水温が上昇しているため、暖かくなっています。また宅内配管が日射の影響を受けやすい場所にある場合や、露出の水路横断管を使用している場合などにおいてはその影響が顕著に出ます。宅内配管の影響による場合はしばらく（5分程度）水を出し続けることで改善しますが、近年の異常な高温の影響などにより、琵琶湖原水温度が高いため、完全に解消はできません。

Q : 水道水が冷たいけど何とかならないの？ (冬場)

A : 市内大半は琵琶湖を原水とする水道水であり、そもそも琵琶湖の水温が低下しているため、冷たくなっています。また、宅内配管が風雪の影響を受けやすい場所にある場合や、水路横断にさや管を使用している場合などにおいてはその影響が顕著に出ます。宅内配管の影響による場合はしばらく（5分程度）水を出し続けることで改善しますが、完全には解消できません。

Q : 水道の温度が温かくなったり冷たくなったりするんだけど.....

A : 宅内配管の配置や日射の影響により、水温が変化し、それにより水温変動がおきていることが考えられます。しばらく水を出し続ける事により改善します。



④臭気・味覚

Q：水道水がかび臭い・どぶ臭い・泥臭いような気がするんだけど.....

A：琵琶湖原水においてカビ臭物質などが発生しています。浄水場で活性炭を投入し臭気除去対応を行っていますが、完全に切り切れていない可能性があります。県の企業庁とも連携しながら引き続き臭気除去対策を行っていくので、しばらく（2、3日程度）様子を見てください。その他、大都市圏から引っ越してきた方や、浄水器を使用している方が、直接的に水道水を飲用した場合は、特に臭気を感じる事があります。大都市圏においては、近年オゾン処理などにより高度に臭気除去を行っていますが、地方都市においては行っていないからです。

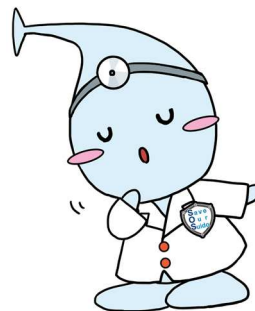
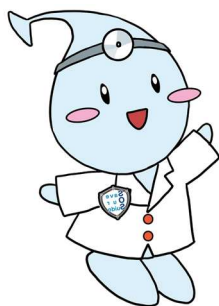
Q：水道水が塩素臭いときはどうしたらいいの？

A：水道水には浄水過程において消毒のため塩素が用いられています。これは水道水の定めによるものであり、各家庭の蛇口で0.1 mg/L以上の残留が定められています。しかし、配水池の位置は決まっており、配水池に近い場所では残留濃度が多少高くなります。また、塩素臭の感じ方には個人差があり、敏感な方は臭気を感じやすいです。気になる場合は煮沸するか、一晩汲み置きしておくことで塩素も失われ、臭気も消えます。なお、夏場は水温上昇により消毒効果が薄れるため、通常よりも塩素を多めに加えることから塩素臭を感じやすくなる傾向があります。

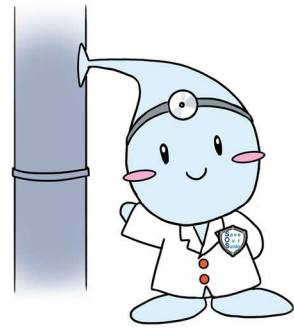
Q：水がピリピリするように感じるんだけど.....

A：水道水には、水道法に従い消毒のために塩素が入っています。しかしながら、敏感な方や体調の影響などにより、この塩素成分をピリピリすると感じる場合があります。通常水道水に含まれる塩素濃度は人体に影響はないため、気になる場合は煮沸するか、一晩汲み置きしておくことで塩素も失われ、解消されます。なお、夏場は水温上昇により消毒効果が薄れるため、通常よりも塩素を多めに加えることから、そのように感じやすい場合があります。しばらく様子を見ても改善されない場合や、ひどくなる場合は水道事業所に連絡ください。

ごくまれに、共同住宅などにおいて水栓に直結する形で炭酸ソーダ生成機が設置され、その不良により炭酸水が水道管内に逆流してそのように感じることもあります。この場合は当該機器所有者に改善していただく必要があります。



⑤その他



Q：塩素濃度が低いときはどうしたらいいの？

A：水道水の定めにより、各家庭の蛇口で0.1 mg/L以上の残留が定められています。これを下回っている場合は現地確認し、水の入替作業（洗管）を実施します。なお、配水池から遠い末端給水では一般的に塩素濃度が低くなります。

Q：水が出ないときはどうしたらいいの？

A：最近水道や外溝等の工事をしたのであれば、その際に二次側（メーターより敷地側）又は一次側（メーターより道路側）の止水栓が閉められている可能性があります。まずは確認いただき、どちらも閉まっていない場合はメーターのパイロットが回っているかどうかを確認してください。早く回っているようであれば宅内側の漏水により水が出にくい可能性があります。この場合は指定工事店に相談してください。これらに当てはまらない場合は、現地確認・調査を行いますので水道事業所に連絡ください。

なお、冬場においては水道管の凍結により水が出なくなる場合があります。この場合は昼間の気温上昇により凍結が解消されるまで待つていただく必要があります。

Q：浴槽の水が青く見える気がするんだけど.....

A：海や湖の水が青く見える現象と同じで、光が水に入ると青い光は乱反射するものの、赤や黄の光は吸収されるために起こる現象です。水の異常ではないため、問題なく飲用できます。ただし、透明なコップに入れても明らかに青く見えるような場合は調査が必要になりますので、水道事業所に連絡ください。

Q：浴槽や洗面台などで青い色がつくんだけど.....

A：宅内で設置されている給湯器や風呂釜などの給湯設備では、銅製の管や部品が使用されています。これらを水が通過した際には銅成分が溶出することがあり、これが原因で青い結晶が付着することがあります。よって水の異常ではなく、飲用も可能です。

Q：水道水に白い異物が含まれているんだけど.....

A：水道水中には自然由来のミネラル分が含まれており、水が蒸発したあとや氷が解けたあとにこのミネラル分が結晶化して残ったものです。また、宅内の給湯器内の配管などに結晶化して付着していたミネラル分が出てくることもあります。