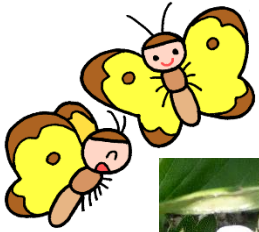


心地よい春風が吹いています。外に出ると緑がまぶしい季節になってきました。
そこで今回は、植物クイズ!!みんなはいくつ分かるかな?

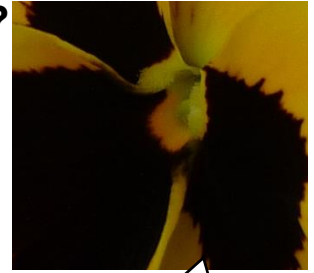


だい1もん
これは、なんのはな?



こんないろのもの
あるんだね。

だい2もん
これは、はなのいちぶぶん。
なんのはなかな?



みたことあるね。
なんだったかな..

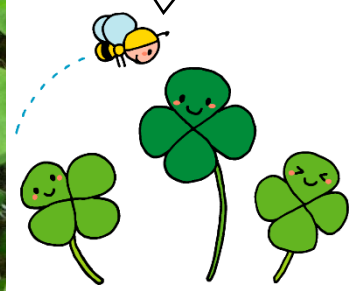
だい3もん
これは、なんのはな?



だい4もん みんなしてるクローバー
このなかに、よつばはいくつあるでしょう



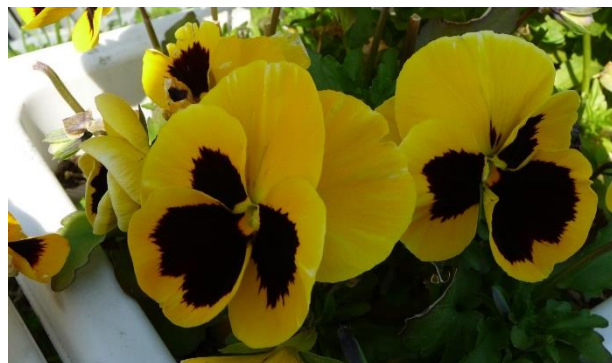
はっぱが
4まいのを
さがしてね。



植物クイズのこたえ

だい1もん

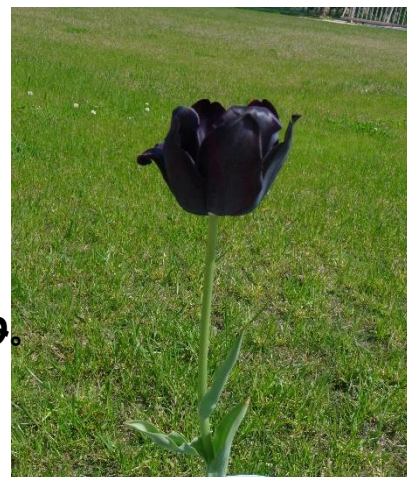
こたえは、いちごのはな。
まっかないちごが
できるといいな。



だい2もん こたえは、ぼんじー。
いろいろないろがあるよ。
はなびらをみずのなかでもむと、き
れいないろみずができるよ

だい2もん

こたえは、ちゃーいっぽ。
♪あかしろきいろ～
だけじゃなく、
むらさきいろもあるんだね。



だい4もん こたえは、4つ？
もっとあるかもしれないね。



いいことが
あります
ように・・・



わくわくあそぼう！次回をお楽しみに・・・