

待機児童の状況と今後の取り組みについて

1. 本市の待機児童数の状況

核家族化や少子高齢化の進行等、社会情勢の著しい変化は、地域社会における子どもの育ちを取り巻く環境や、家庭での子育て環境に大きな影響を与えています。本市においても、共働き家庭の増加や就労意欲の高まり、また各学区・地域での宅地開発等による人口増加から、ここ数年、待機児童が50人前後で推移している状況が続いています【表1・2】。この状況を解消するため、待機児童の8割以上が低年齢児であることも鑑みて、平成27年度には低年齢児の保育事業である家庭的保育事業・小規模保育事業（地域型保育事業）を合計5事業所整備しました（定員63人増）。

しかしながら、引き続き岡山区・北里学区・安土地域の宅地分譲等による就学前人口の増加や、就労意欲の高まりによる潜在的な保育需要等もあり、平成28年4月1日時点においても本市の待機児童は解消されず、昨年度を上回る56人が待機児童となっています。

待機児童を学区別に見ると、就学前児童の多い桐原学区や八幡学区、宅地分譲の進んだ金田学区や安土地域においても多い状況となっています【図1】。また、年齢別では、1歳児と2歳児が多く、全体の6割強を占めています【図2】。

【関係資料 表1・2、図1・2】

【表1 本市の就学前児童数・定員数・入所児童数・待機児童数の推移】

単位：人（各年4月1日現在）

区分	H24	H25	H26	H27	H28
就学前児童数	4,846	4,901	4,954	4,902	4,798
定員数	1,395	1,525	1,525	1,599	1,662
入所児童数	1,383	1,479	1,530	1,561	1,665
待機児童数	54	39	57	45	56
入所率	29%	30%	31%	32%	35%

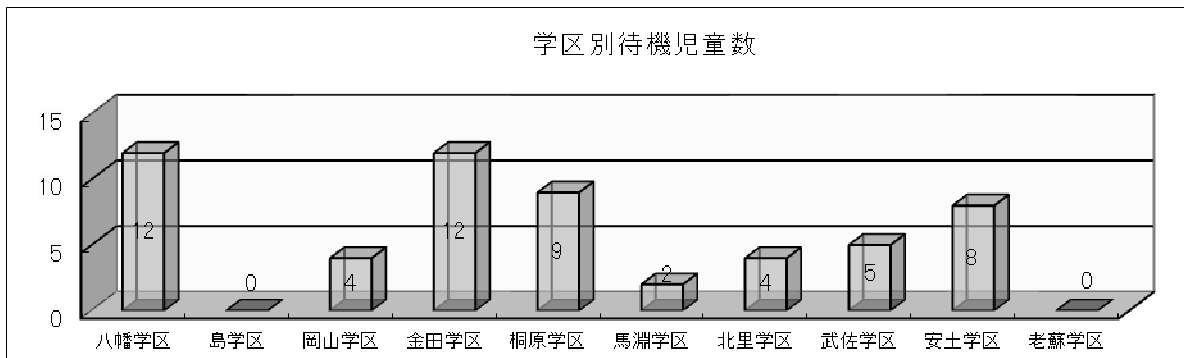
【表2 県内各市町の待機児童の状況】

単位：人（各年4月1日現在）

	H23	H24	H25	H26	H27	H28
大津市	84	147	146	69	0	0
彦根市	30	72	46	43	51	63
長浜市	42	30	20	18	68	18
近江八幡市	83	54	39	57	45	56
草津市	60	65	26	91	33	0
守山市	22	21	6	49	14	49
栗東市	10	12	6	1	12	32
甲賀市	21	3	0	0	0	0
野洲市	30	30	28	31	9	5
湖南市	0	14	7	8	32	29
高島市	0	0	0	0	0	0
東近江市	25	20	28	34	39	72
米原市	0	0	0	0	0	0
日野町	0	10	29	14	13	13
竜王町	0	1	0	0	15	0
愛荘町	0	13	34	15	14	0
豊郷町	0	0	0	11	1	2
甲良町	0	0	0	0	0	0
多賀町	0	0	0	0	0	0
計	407	492	415	441	346	339

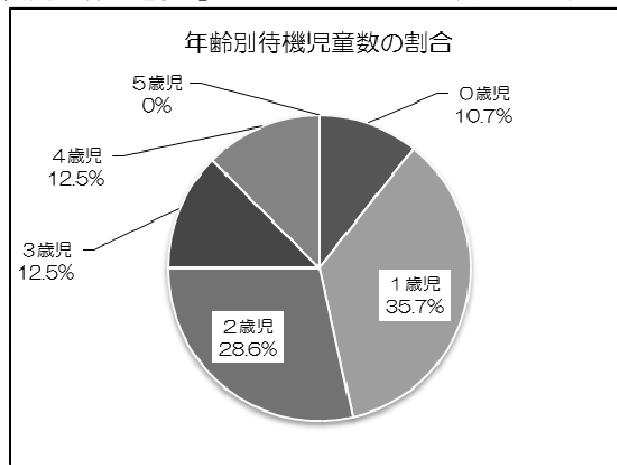
【図1 学区別待機児童数】

単位：人（平成28年4月1日現在）



【図2 年齢別待機児童数の割合】

（平成28年4月1日現在）



2. 今後の取り組み

今後も、ここ数年は依然として保育需要が増加傾向にあると予想されることから、当面は引き続き待機児童解消の対策に努める必要があります。

保育の受け皿の確保方策として、認定こども園の普及促進に加えて、緊急的な対策として、既存園の定員拡大、入所定員超過の柔軟な対応、市立幼稚園の活用等も対策の一環として検討していく必要がありますが、特に0～2歳の低年齢児の待機児童が全体の約75%を占めることから、昨年度同様、小規模保育事業所を整備し、保育の受け皿の確保に取り組みます。

具体的には、9月以降に公募及び事業者選定委員会により事業者を決定し、平成29年4月1日の開所を目指して小規模保育事業所を整備していきます。なお、設置場所は、既存の保育の受け皿が少なく、宅地開発等で一定数の需要が予想される安土地区を中心に、選考・整備する予定です。

公募に関する募集要項や応募様式等の詳細については、今後幼児課のホームページでお知らせすることとします。

- ・募集要項の配布…10月上旬～10月下旬
- ・応募書類の受付…10月上旬～10月下旬
- ・選定委員会による審査…11月上旬
- ・選考結果通知…11月中旬以降
- ・開所…平成29年4月1日（予定）

【参考：平成28年4月1日現在の地域型保育事業所】

単位：人

事業類型	園名	認可日	利用定員	0	1	2
				歳	歳	歳
小規模保育	NPO 法人保育所あいアイランド	H27.4.1	19	3	5	11
	近江八幡サンフレンズ保育園	H28.1.1	19	6	6	7
	ニチキッズ近江八幡保育園	H28.4.1	17	3	7	7
	さくらの樹保育園	H28.4.1	19	3	8	8
家庭的保育	家庭的保育の家 はっちぽっち	H27.5.1	3	1	1	1
	しんあい	H27.10.1	5	1	2	2
合 計			82	17	29	36