

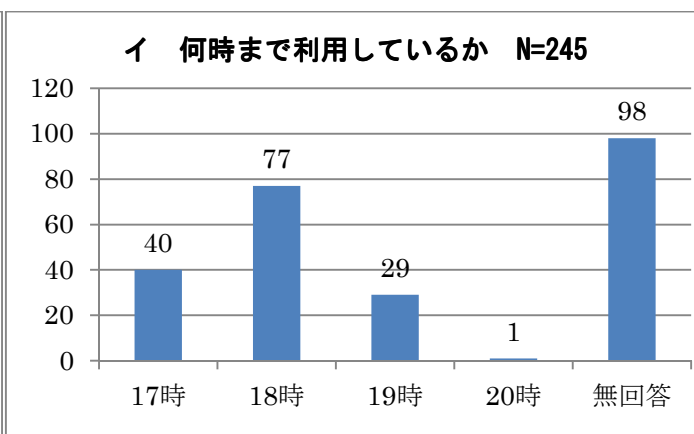
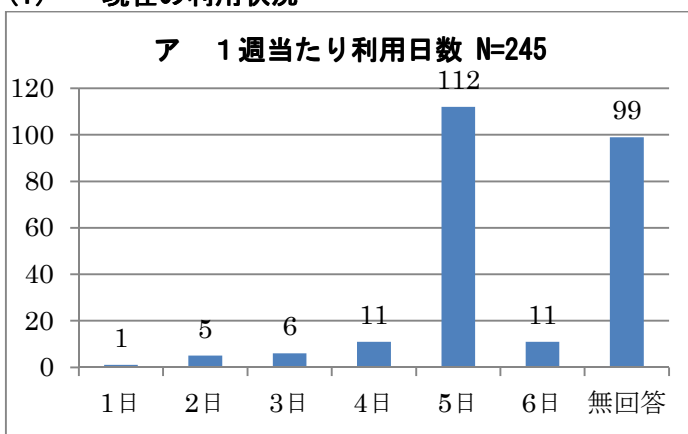
放課後児童クラブの現在の利用状況と来年度の希望

問15 5歳以上の未就学児と小学生の「放課後児童クラブ」等の利用希望についておうかがいします。「放課後児童クラブ」の利用希望についてうかがいます。利用を希望する時間も数字でご記入ください。
【回答欄】：お子さんごとに、今年度の学年（年齢）の欄に当てはまる数字をお書きください。

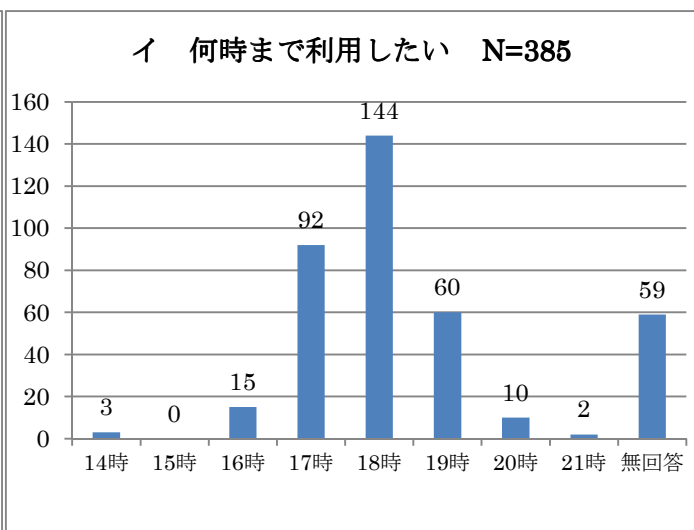
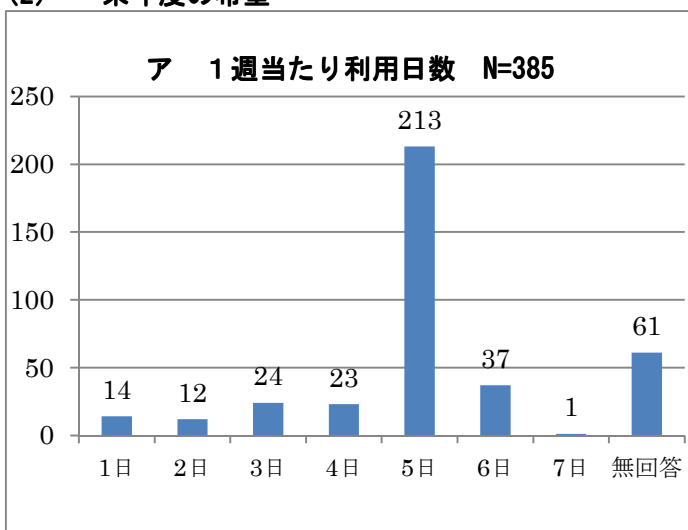
(※「18時」など24時間制でご記入ください。)

		5歳以上 未就学児	小学 1年生	小学 2年生	小学 3年生	小学 4年生	小学 5年生	小学 6年生
(1) 現在の 利用 状況	利用している 場合に○ ⇒	/						
	1週当たり		日	日	日	日	日	日
	何時まで		時	時	時	時	時	時
(2) 来年度 の希望	利用したい 場合に○ ⇒							/
	1週当たり	日	日	日	日	日	日	
	何時まで	時	時	時	時	時	時	

(1) 現在の利用状況



(2) 来年度の希望



注) (1)、(2)ともに「利用している」「利用したい」に○をつけたが、日数や何時までを記入しなかった方を無回答としています。