

近江八幡市 揺れやすさマップ

揺れやすさマップとは？

揺れやすさマップは、市内に大きな影響を及ぼすと考えられる3種類の地震（想定地震動を参照）の想定震度を重ね合わせ、最大となる震度を表示したものです。

このマップで表示する震度は、あくまでも一つの想定であり、地震の発生の仕方によっては、マップに表示されているよりも、揺れが強くなったり弱くなったりすることがあります。

揺れやすさマップの作成手法

このマップは、県が公表している地震のゆれやすさデータ（250mメッシュ）を活用し、市内を50mメッシュに分割して、地表での揺れやすさを予測しました。

設定 マップに表示させる地震として、市内に大きな影響を及ぼすと考えられる地震を選び、計算条件を設定します。

計算 それぞれの地震について、県が公表している250mメッシュの地震動データを50mメッシュに分割し、表層での揺れやすさを計算します。

表示 このマップでは、3つの地震の震度を重ね合わせて、その場所で最も大きな揺れとなる最大の震度を表示しています。

避難施設・避難所一覧

地区	番号	名称	所在地
八幡学区	1	八幡小学校	本町5丁目5
	2	八幡コミュニティセンター	宇津呂町73-1
	3	地域生活支援センターふらっと	宇津呂町19-6
	4	八幡商業高校(体育館)	宇津呂町10
	5	八幡幼稚園	出町487
	6	文化会館	出町366
	7	近江兄弟社学園(体育館)	市井町177
	8	八幡中学校	市井町36
	9	ひまわり館(総合福祉センター)	土田町1313
	10	八幡子どもセンター	八幡町37-1
島学区	11	島コミュニティセンター	島町1671-1
	12	島小学校	島町1603
	13	白鷺子ども園	島町1660-1
	14	メリー保育園	大中町467-1
沖島学区	15	沖島コミュニティセンター	沖島町268-1
	16	沖島漁業センター	沖島町43
	17	沖島小学校	沖島町360
	18	老善の里	沖島町343-3
岡山学区	19	岡山コミュニティセンター	加茂町1524-2
	20	岡山小学校	加茂町1524
	21	岡山幼稚園	加茂町1524
	22	運動公園体育館	津田町18
金田学区	23	金田コミュニティセンター	金剛寺町375
	24	金田小学校	金剛寺町276
	25	金田幼稚園	金剛寺町390
	26	八幡東中学校	上田町1751
	27	アクト近江八幡(勤労者総合福祉センター)	鷹飼町南4丁目4-5
	28	八幡工業高校(体育館)	西庄町5
	29	サンビレッジ近江八幡(勤労者総合スポーツ施設)	鷹飼町40

地区	番号	名称	所在地
桐原学区	30	桐原小学校	森尻町414-1
	31	ポリテクカレッジ滋賀(滋賀職業能力開発短期大学校)	古川町1414
	32	八幡西中学校	古川町50
	33	桐原コミュニティセンター	森尻町414-3
	34	桐原幼稚園	中小森町1191
	35	八幡子どもセンター	大森町41-1
	36	八幡高等学校(体育館)	堀上町105
	37	桐原東小学校	土田町175
馬淵学区	38	はつらつ館(市民共生センター)	大森町41-7
	39	馬淵コミュニティセンター	馬淵町3145
	40	馬淵小学校	馬淵町1533
	41	馬淵幼稚園	馬淵町1533
	42	岩倉コミュニティ水防センター	馬淵町221
	43	北里コミュニティセンター	江頭町973
	44	北里小学校	江頭町1014
	45	北里防災センター	十王町725-1
北里学区	46	看護専門学校	江頭町983
	47	野村町集落センター	野村町1439
	48	水釜町自治会館	水釜町664

地区	番号	名称	所在地
武佐学区	49	武佐コミュニティセンター	友定町305
	50	武佐小学校	武佐町118
	51	武佐子ども園別館	武佐町118
	52	八幡子どもセンター	末広町320-2
	53	安土中学校	安土町上豊浦862
	54	あづちマリエート	安土町桑家寺777
安土学区	55	私立安土保育園	安土町小中190
	56	安土コミュニティセンター	安土町下豊浦4660
	57	安土幼稚園	安土町下豊浦5300
	58	安土小学校	安土町常楽寺456
	59	老蘇小学校	安土町東老蘇1300
老蘇学区	60	老蘇コミュニティセンター	安土町東老蘇1136-1
	61	安土健康づくりセンター	安土町内野2048

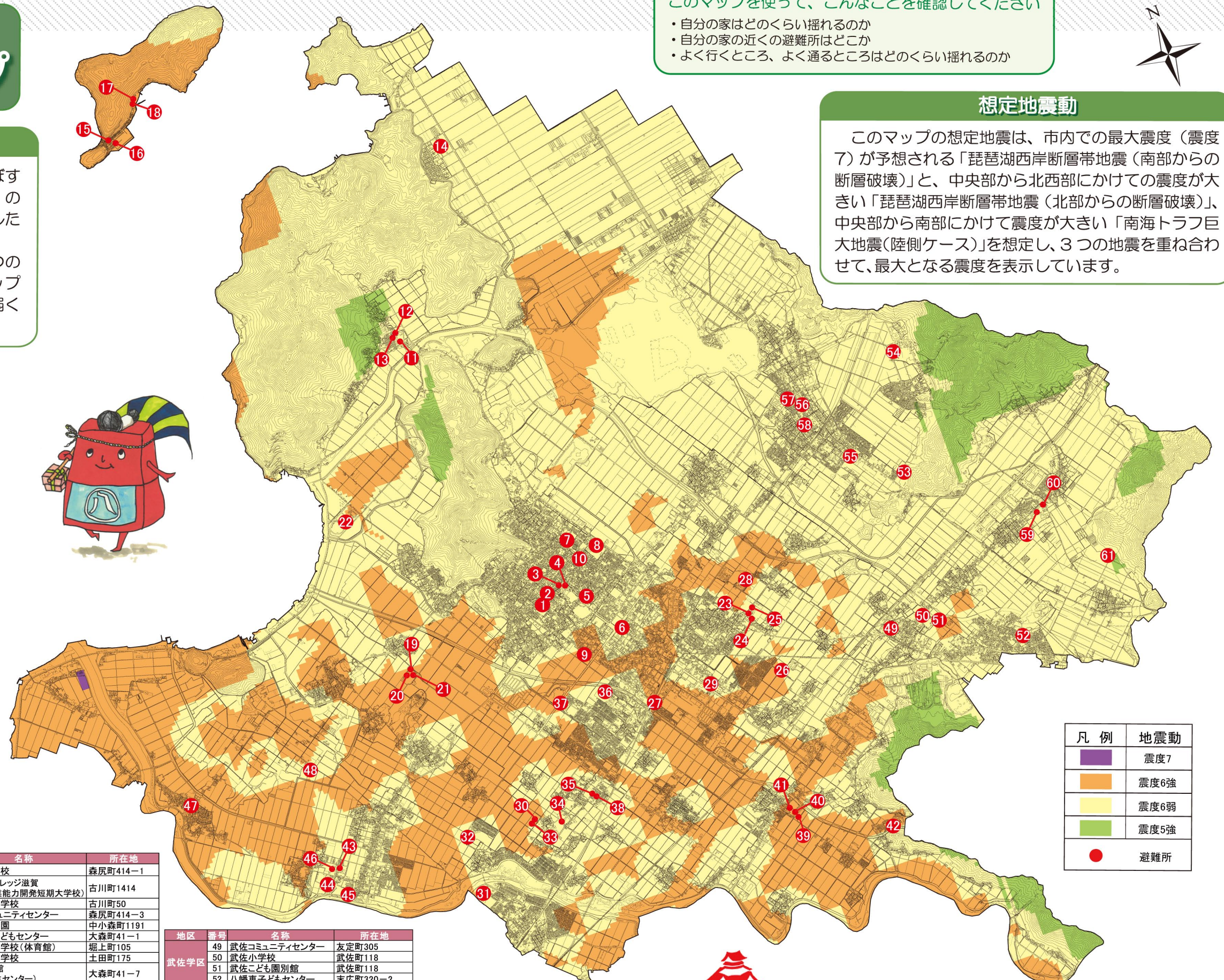
このマップを使って、こんなことを確認してください

- ・自分の家はどのくらい揺れるのか
- ・自分の家の近くの避難所はどこか
- ・よく行くところ、よく通るところはどのくらい揺れるのか



想定地震動

このマップの想定地震は、市内での最大震度（震度7）が予想される「琵琶湖西岸断層帯地震（南部からの断層破壊）」と、中央部から北西部にかけての震度が大きい「琵琶湖西岸断層帯地震（北部からの断層破壊）」、中央部から南部にかけて震度が大きい「南海トラフ巨大地震（陸側ケース）」を想定し、3つの地震を重ね合わせて、最大となる震度を表示しています。



凡例	地震動
	震度7
	震度6強
	震度6弱
	震度5強
	避難所



1:50,000



※地震時の避難施設・避難所のみ記載しています