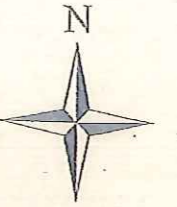


附近見取図 S=1/10000

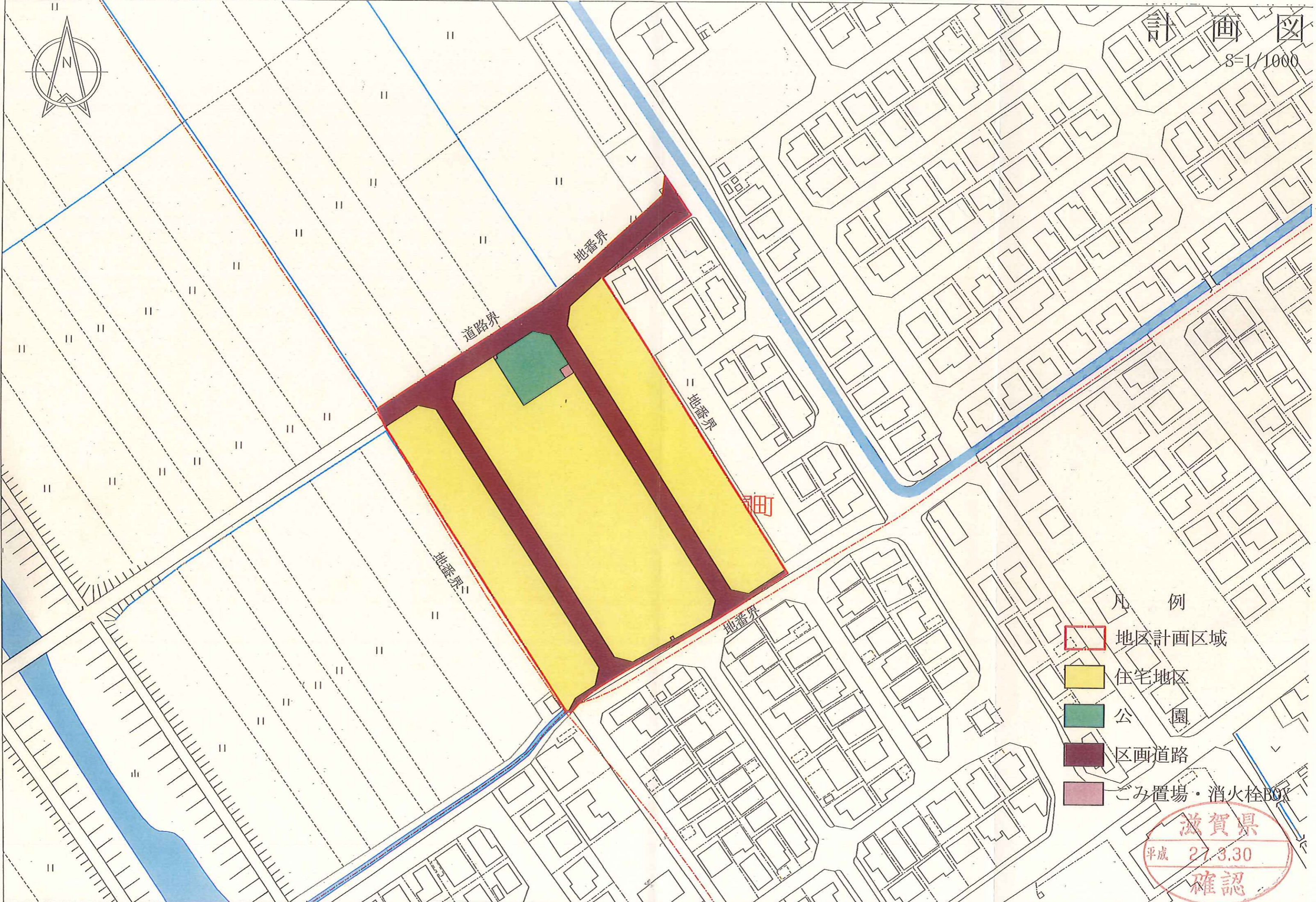


平成26年11月26日 この地図の作成に当たっては、国土地理院長の承認を得て、近江八幡市道輪台根現況図「承認番号 昭55-近公第46号」11/500 近江八幡市都市計画図「早19-近公第141号」11/2500を使用した。

1:10,000

0 50 100 200
メートル

滋賀県
27.3.30
確認

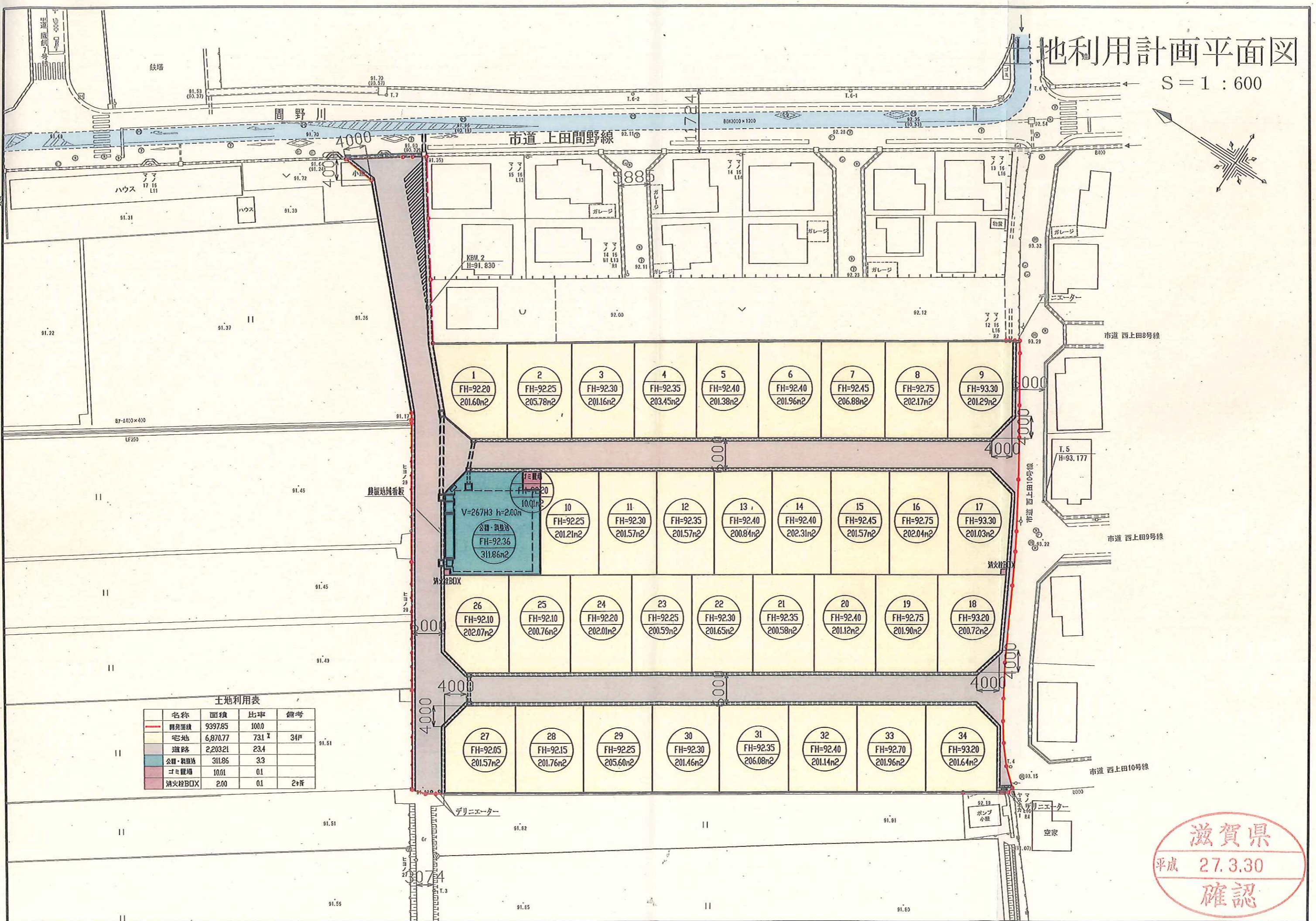
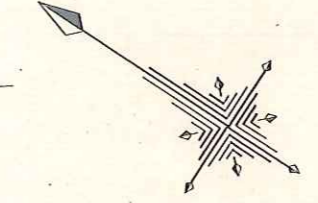


- 凡 例
- 地区計画区域
 - 住宅地区
 - 公園
 - 区画道路
 - ごみ置場・消火栓BOX

滋賀県
平成 27.3.30
確認

土地利用計画平面図

S = 1 : 600



土地利用表

名称	面積	比率	備考
開発面積	9397.85	100.0	
宅地	6,870.77	73.1%	34戸
道路	2,203.21	23.4	
公園・緑地	311.86	3.3	
ゴミ置場	10.01	0.1	
消火栓BOX	2.00	0.1	2ヶ所

滋賀県
平成 27.3.30
確認