

付 属 資 料

付属資料

1. 現地点検調査(バリアウォッチング)の概要

基本構想を策定するに当たり、高齢者、身体障害者等の方をはじめ市民の方々が、日頃利用している近江八幡駅、駅周辺の道路を移動し、気がついた点を記入する「現地点検調査」を実施しました。点検調査は2ルートを設定し、72人が参加しました。

(1) 現地点検調査の実施概要

実施日時

平成15年8月31日(日) 午前8:30～12:00

点検調査ルート等

点検ルート		出発地点	調査施設等	終了地点
駅北	人権センター～近江八幡駅～北口駅前広場～市役所周辺～人権センター	人権センター	近江八幡駅、北口駅前広場、ひとまち通り、官庁街通り、ぶーめらん通り	人権センター
駅南	人権センター～近江八幡駅～南口駅前広場～南側道路～人権センター	人権センター	近江八幡駅、南口駅前広場、市道近江八幡駅西上田線、市道区整南歩専1条線、市道区整南1条線	人権センター

調査の内容

道路点検調査

調査班毎に定められたルート・地点を点検し、調査員がルート・地点毎にチェックシートに判定結果を記入。

駅施設・駅前広場点検調査

各駅の施設及び駅前広場を調査員が利用する時の問題点の有無、具体的な問題点を点検し、チェックシートに基づき記入。

(2) 参加者^{注)}

(順不同)

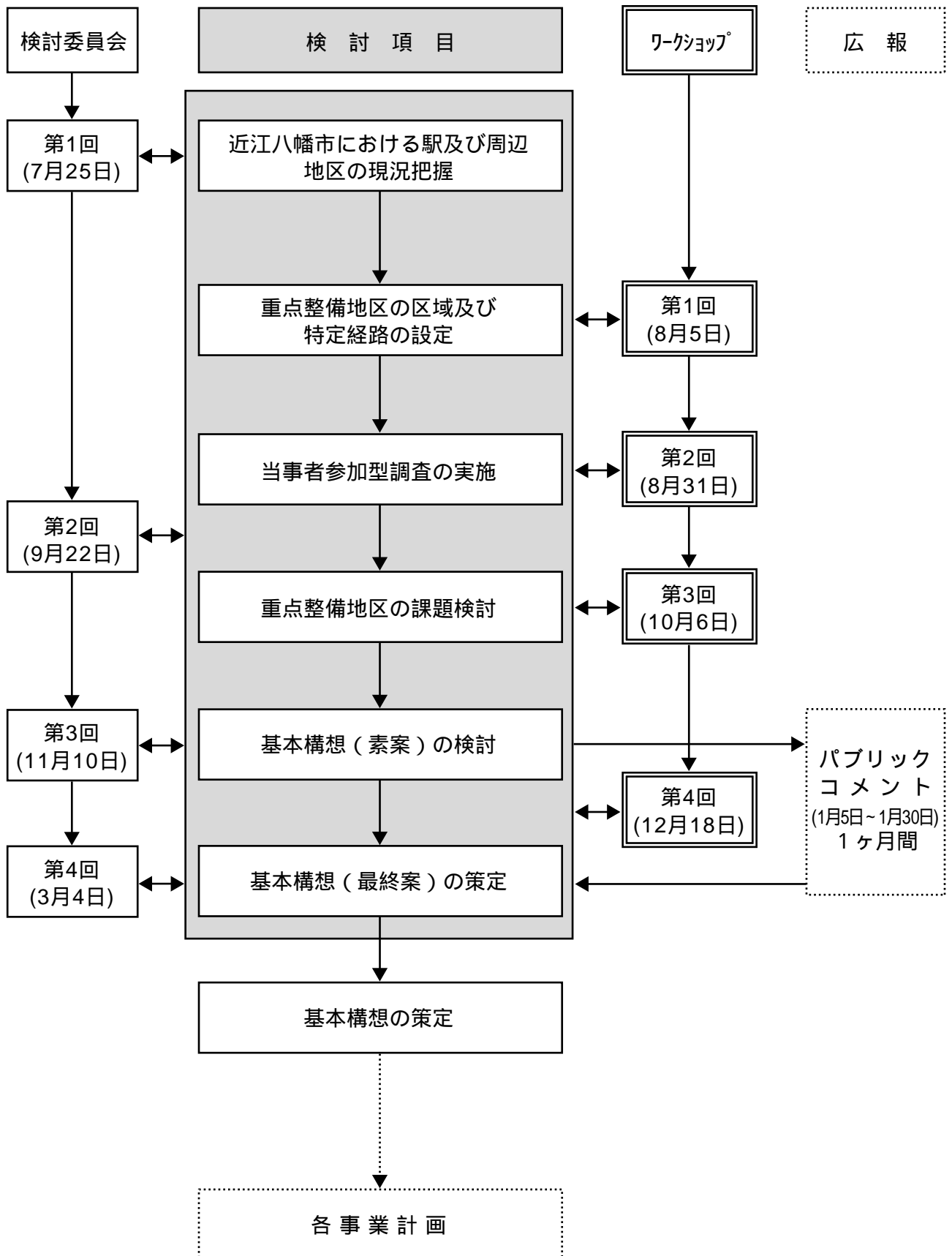
駅 北		駅 南	
氏 名	障害種別、所属等	氏 名	障害種別、所属等
一星 未張	視覚	原田 勇	視覚、内部
大林 勢明	視覚	富田 久右衛門	視覚
北川 信治	視覚	大橋 博	視覚
門根 康之	聴覚	北川 澄子	聴覚
安田 善男	聴覚	塚前 公子	聴覚
北川 耀子	肢体	塚前 義博	聴覚
神田 栄一	肢体	山本 通生	肢体、内部
森 登	肢体、内部	堀井 晃	肢体
梅村 芳蔵	内部	宗戸 文雄	肢体
新垣 順子	障害児の保護者	伊藤 千裕	障害者生活支援センター
松島 順一	八幡学区自治連合会	竹田 操	近江八幡市老人クラブ連合会
石井 英雄	近江八幡市老人クラブ連合	若井 郁次郎	大阪産業大学 人間環境学
三谷 哲雄	会		部
川村 和人	流通科学大学 情報学部		
福田 真樹	滋賀県立八幡養護学校		

注) 介助者、サポーター等を除く

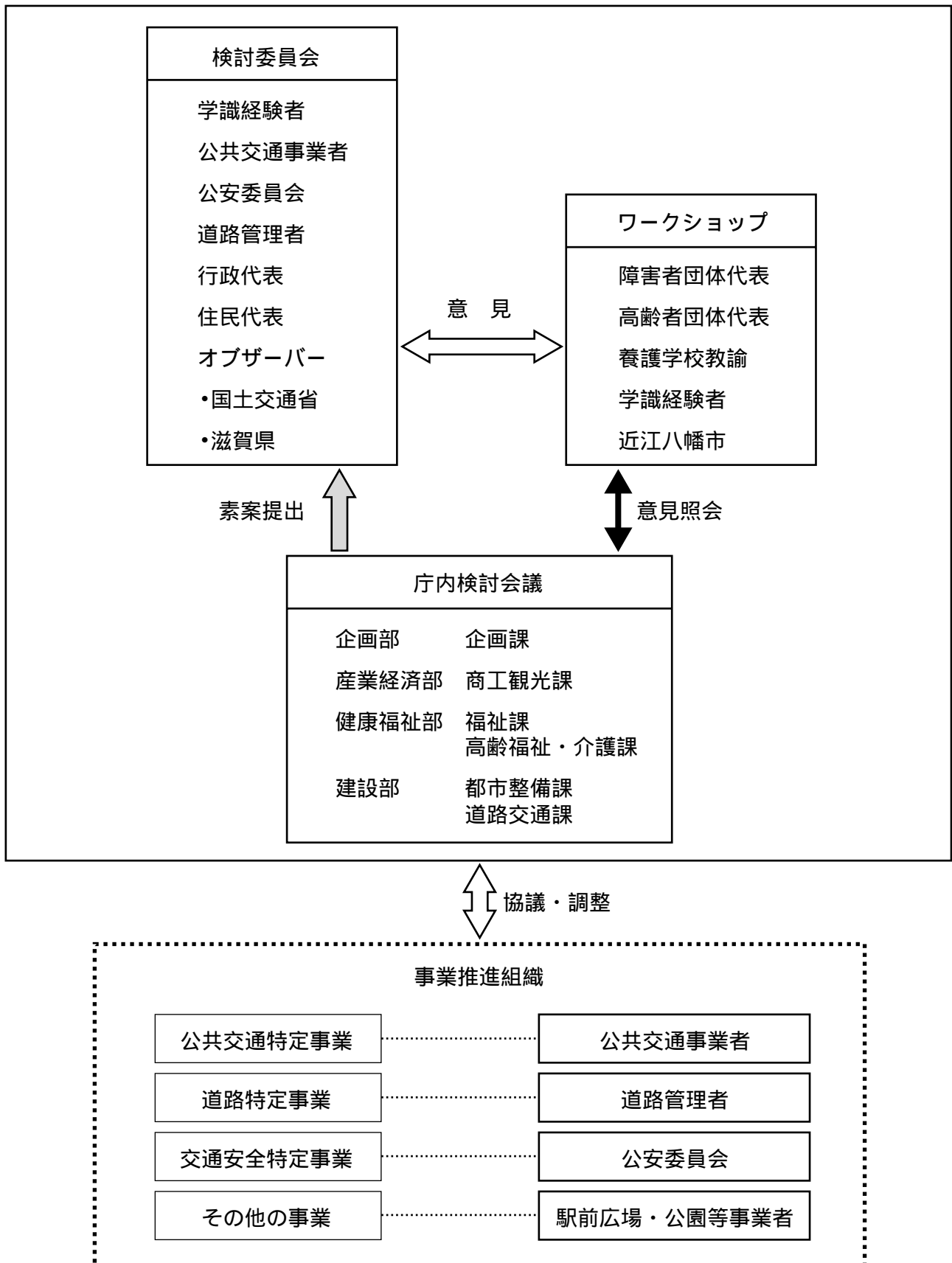
【バリアウォッチング風景】



2. 近江八幡市交通バリアフリー基本構想検討フロー



3. 近江八幡市交通バリアフリー基本構想検討推進体制



4. 近江八幡市交通バリアフリー基本構想検討委員会 名簿(敬称略)

(順不同)

種 別	役 職 名	氏 名	
委員	学 識 経 験 者	大阪産業大学 人間環境学部 都市環境学科	若井 郁次郎
		流通科学大学 情報学部 経済情報学科	三谷 哲雄
	公 共 交 通 事 業 者	西日本旅客鉄道株式会社京都支社総務企画課長	奈倉 宏治
		西日本JRバス(株)水口営業所長	森下 幸二
		近江鉄道株式会社鉄道部長	辻 利秋
		近江鉄道株式会社自動車部定期バス課長	善家 繁
	公安委員会	近江八幡警察署 交通課長	有川 昭博
	道 路 管 理 者	国土交通省近畿地方整備局 滋賀国道事務所副所長	中村 文彦
		滋賀県東近江地域振興局建設管理部計画調整課長	岸 誠彦
		近江八幡市建設部道路交通課長	小泉 登喜夫
	行政代表	近江八幡市健康福祉部長	佐藤 弘明
	住 民 代 表	八幡学区自治連合会	松島 順一
		金田学区自治連合会	小根田 守一
		近江八幡市老人クラブ連合会	石井 英雄
		近江八幡市老人クラブ連合会	竹田 操
		近江八幡市視覚障害者福祉協会	原田 勇
		近江八幡市身体障害者厚生会	山本 通生
		近江八幡市聴覚障害者福祉協会	門根 康之
		近江八幡青年会議所	嶋田 裕士
		近江八幡市商店街連盟	清水 泰博
近江八幡商工会議所女性会		随井 佳子	
近江八幡市地域女性団体連合会		中江 しげ子	
オブザーバー	国土交通省近畿運輸局滋賀運輸支局 企画輸送課長	木村 薫	
	滋賀県土木交通部交通政策課長	山本 良助	
	滋賀県東近江地域振興局地域振興課長	中村 道也	

：委員長、 ：副委員長

5. 近江八幡市交通バリアフリー基本構想検討ワークショップ 名簿(敬称略)

(順不同)

氏 名	所属団体等
川 村 和 人	滋賀県立八幡養護学校
三 谷 哲 雄	流通科学大学 情報学部 経済情報学科
塚 前 公 子	近江八幡市聴覚障害者福祉協会(聴覚)
神 田 栄 一	近江八幡市身体障害者厚生会(肢体)
北 川 耀 子	近江八幡市身体障害者厚生会(聴覚)
松 浦 俊 二	近江八幡市身体障害者厚生会(内部)
原 田 勇	近江八幡市視覚障害者福祉協会(視覚、内部)
新 垣 順 子	手をつなぐ育成会(障害児の保護者)
伊 藤 千 裕	障害者生活支援センター
竹 田 操	近江八幡市老人クラブ連合会
事 務 局	企画課・都市整備課・商工観光課 福祉課・高齢福祉介護課・道路交通課

：座長