

令和 7 年度
近江八幡市介護保険事業の状況について

第 9 期近江八幡市総合介護計画

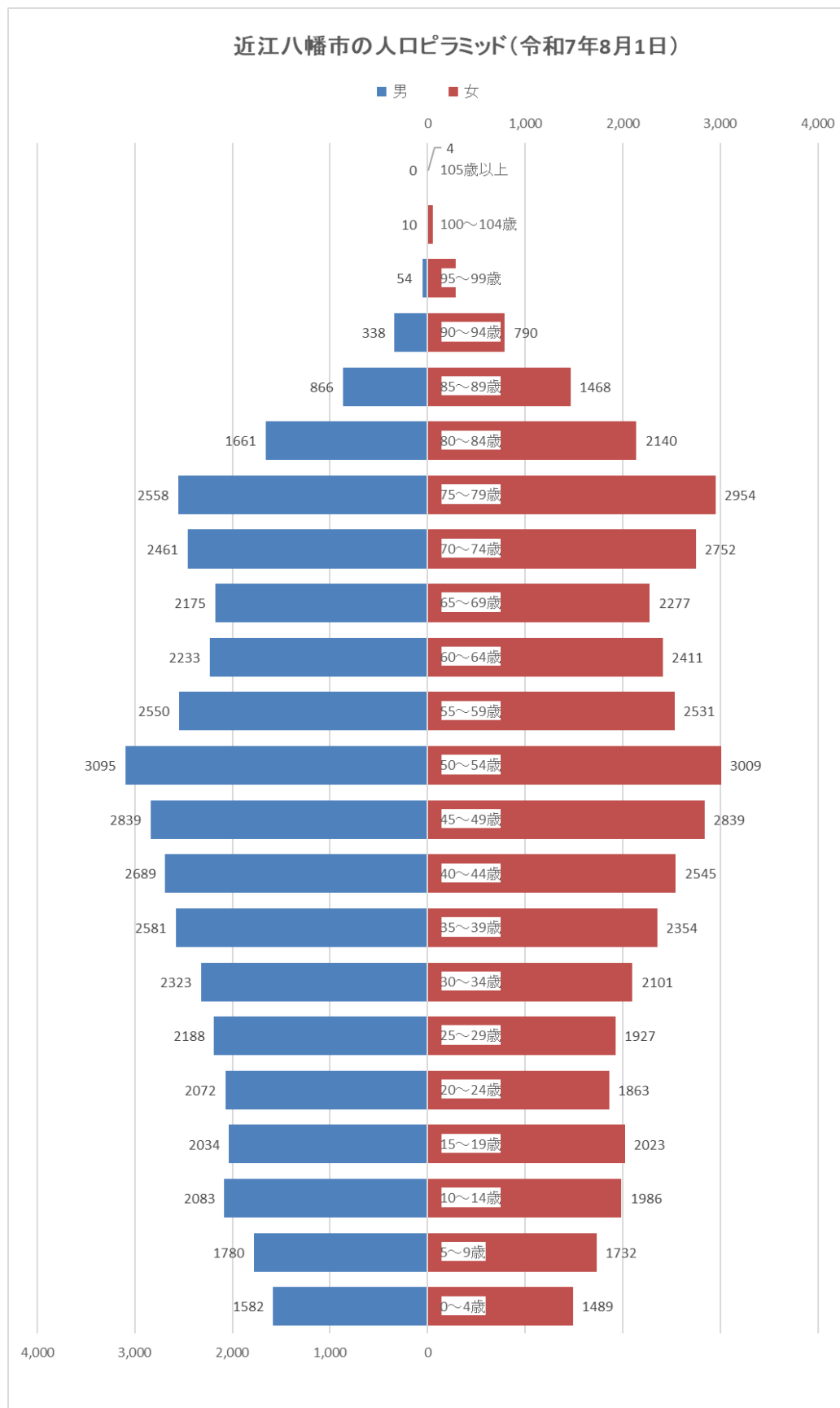
(近江八幡市高齢者福祉計画・近江八幡市介護保険事業計画)

令和 7 年 8 月

近江八幡市

1 人口ピラミッド

本市の人口は、令和7年8月1日現在で、男性 40,172 人、女性 41,536 人、総人口 81,708 人となっています。年齢 5 歳階級別に見ると、男性は 50～54 歳の人口が最も多く、次いで 45～49 歳、40～44 歳が続いています。女性は 50～54 歳の人口が最も多く、次いで 75～79 歳、45～49 歳が続いています。

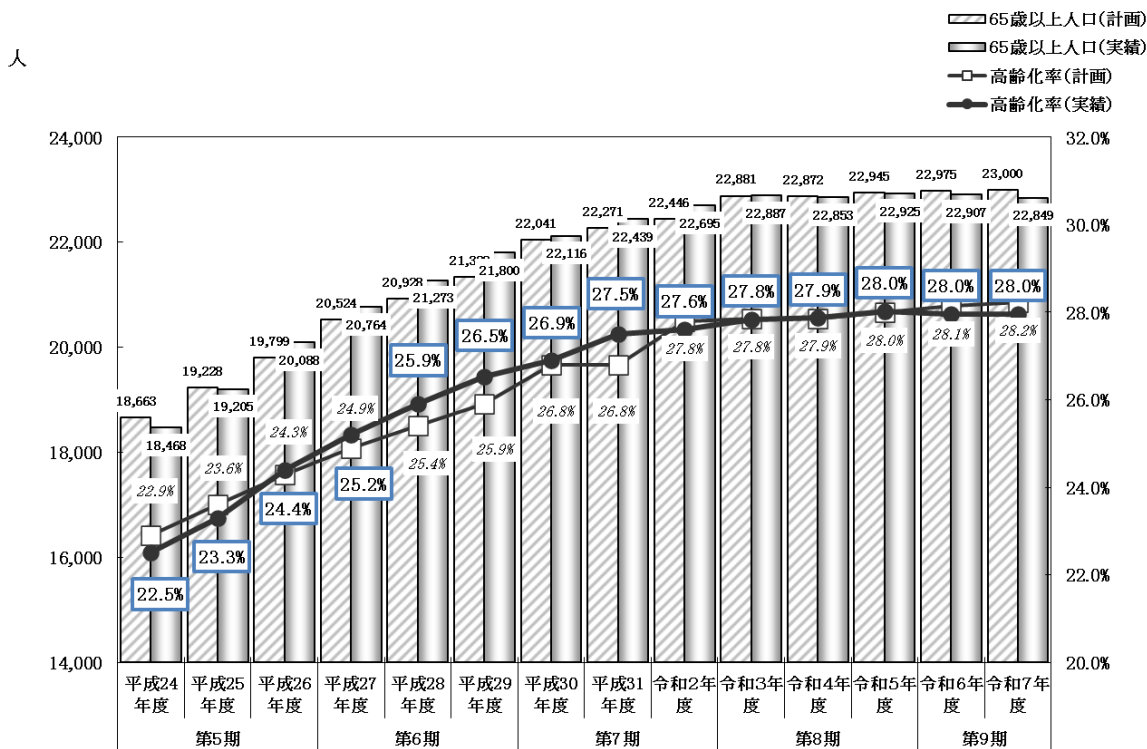


2 計画と実績の比較

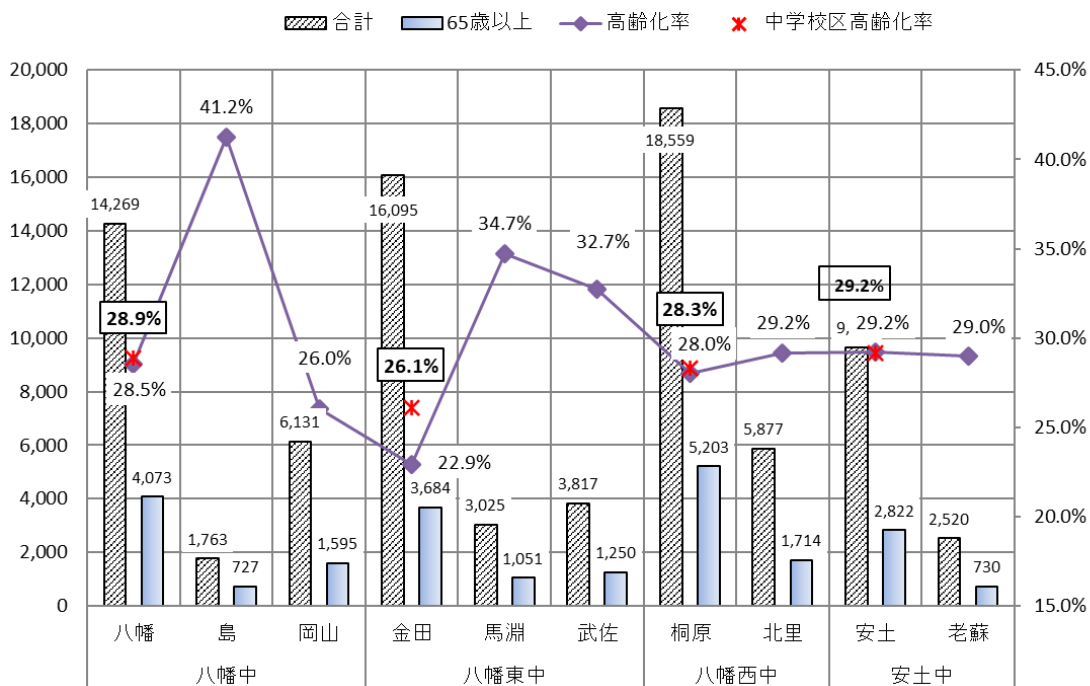
① 65 歳以上人口と高齢化率

令和7年度の65歳以上人口と高齢化率は、計画値と実績がおよそ同数であり、高齢化率は28.0%となっています。65歳以上人口及び高齢化率は横ばい傾向にあります。75歳以上の後期高齢者は今後も増加していくことが予測されます。

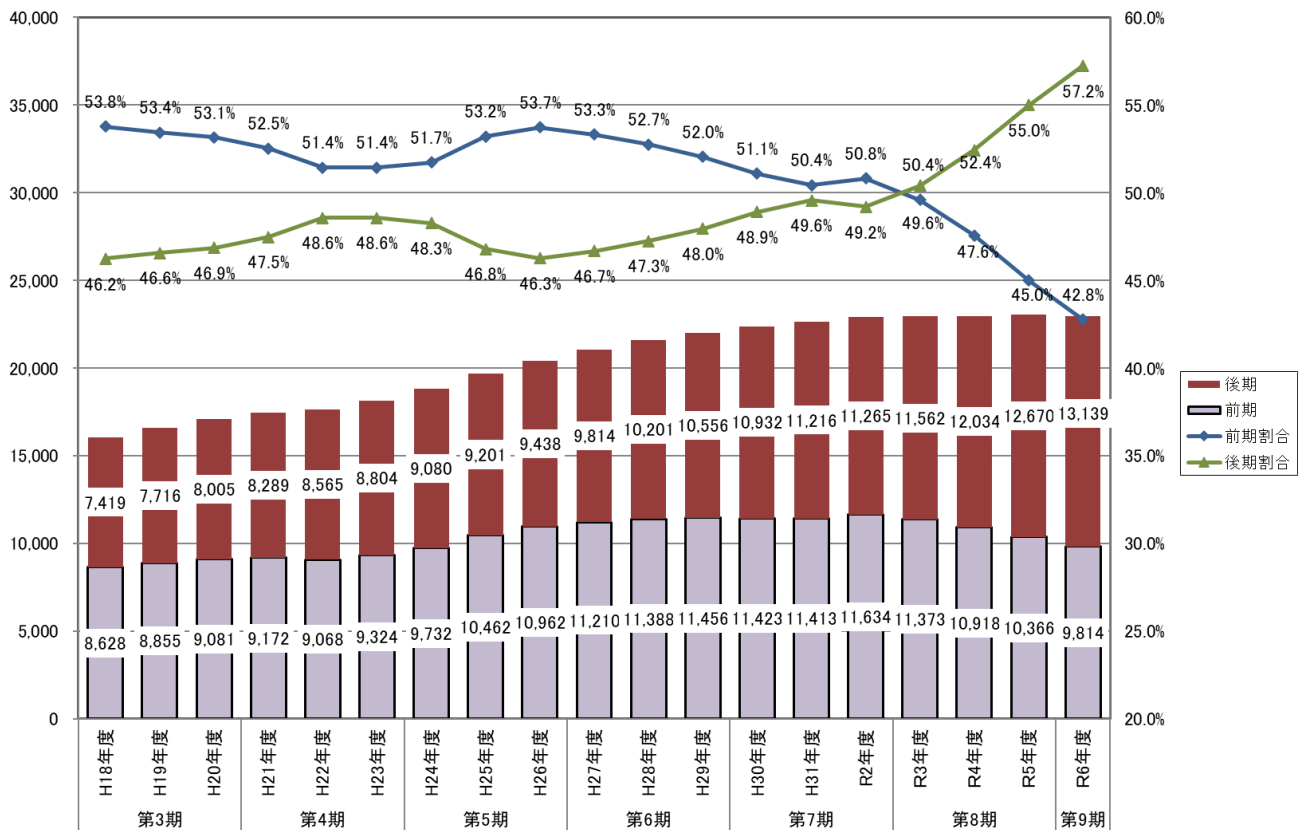
65歳以上人口と高齢化率(各年9月末)



学区別高齢者数・人口(令和7年8月1日現在)



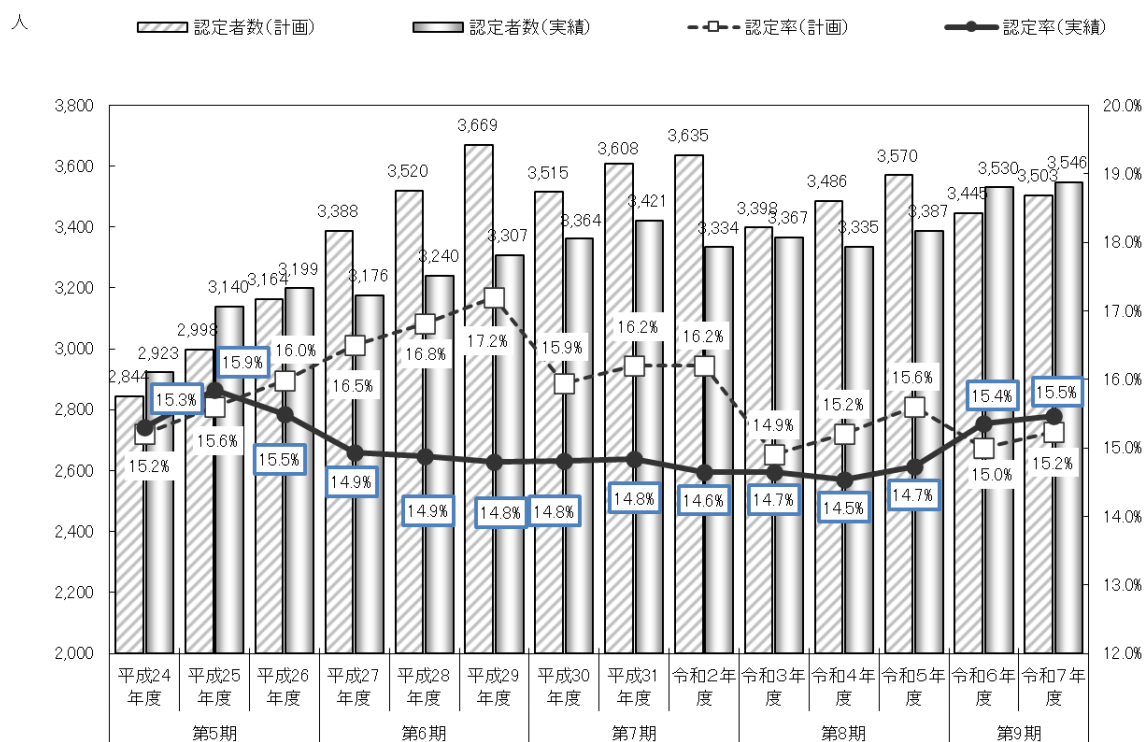
第1号被保険者（前期・後期高齢者）の推移（年度末）



② 要支援・要介護認定者数と認定率

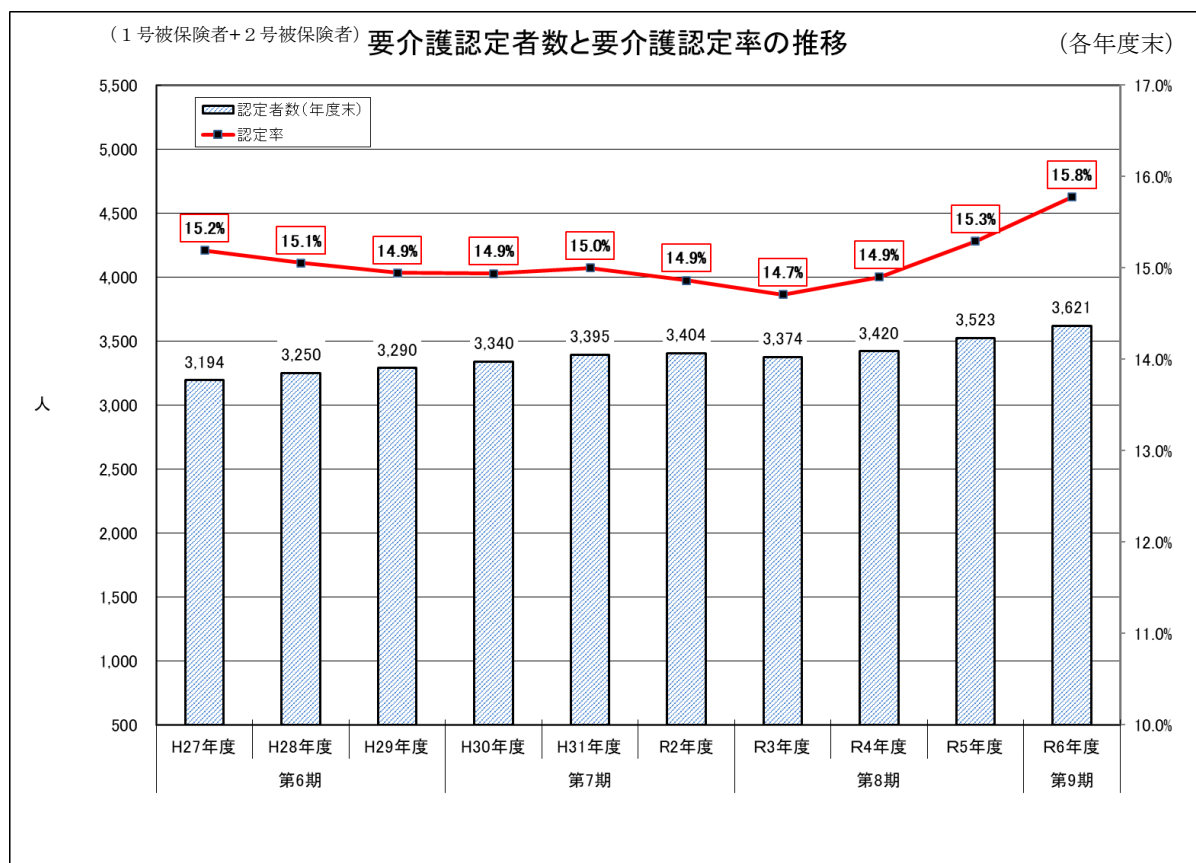
認定率（第1号被保険者数に対する要支援・要介護認定者数の比率）は横ばいで推移していましたが、令和6年度より増加傾向となっています。

認定者数と認定率（各年9月末） *R7のみ認定者数は7月末データ

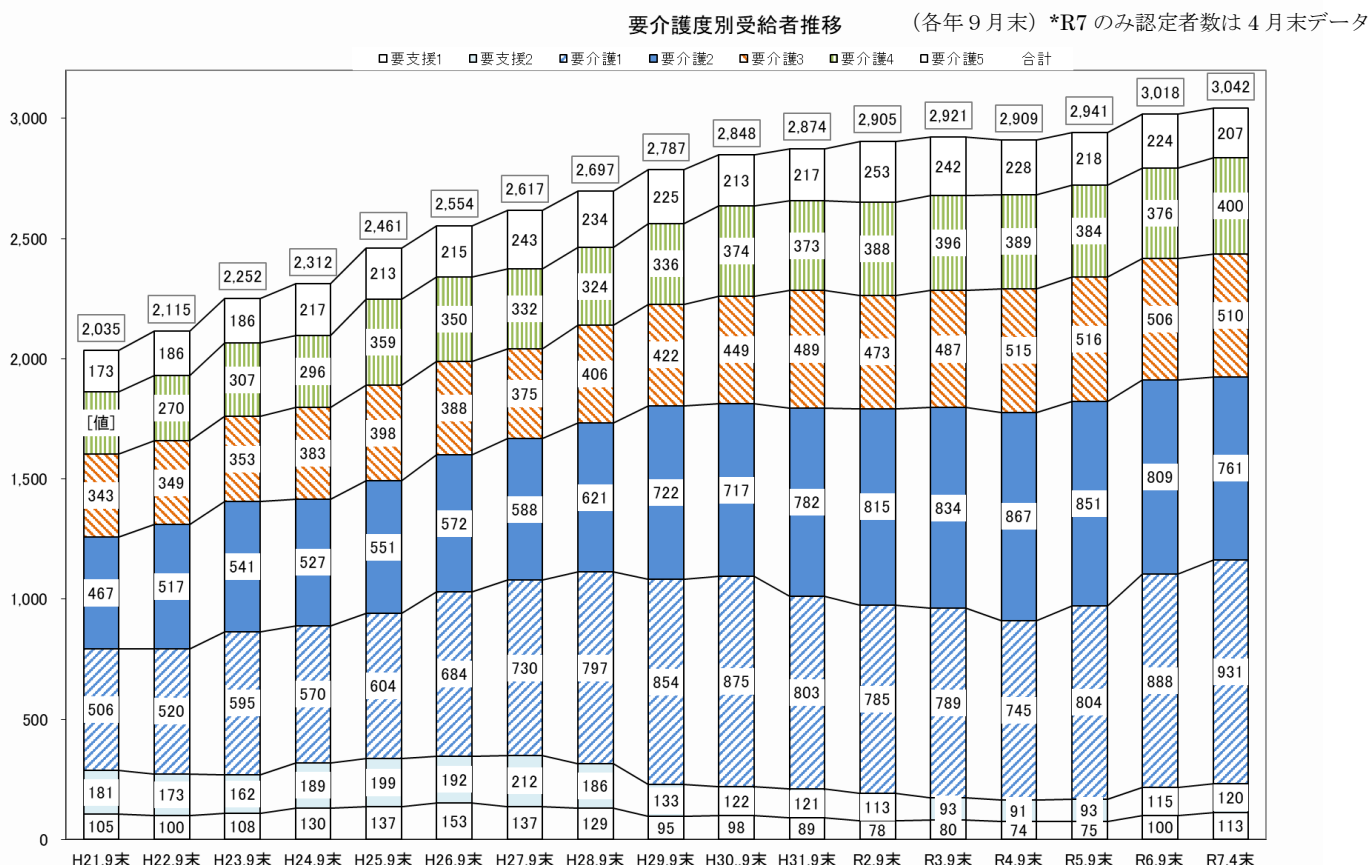


③ 要介護度別認定者数と受給者数の推移

介護保険制度がスタートした平成12年度(1,413人)と比較すると約2.56倍に増えています。



要介護認定者数がH21年度から1.5倍に増加し、要支援認定者数は平成26年度から減少していましたが、令和5年度末には、要支援1から要介護1までの人数が大きく増加しており、その傾向が続いています。それに伴って、受給者数も同様に増加しています。



④ 年齢構成別の認定者数

年齢構成別の要介護（要支援）認定率をみると、80歳を過ぎてから認定率が急上昇しています。また、75歳以上の後期高齢者では24.5%の方が要支援・要介護認定を受けています。

