

令和 7 年度
近江八幡市介護保険事業の状況について

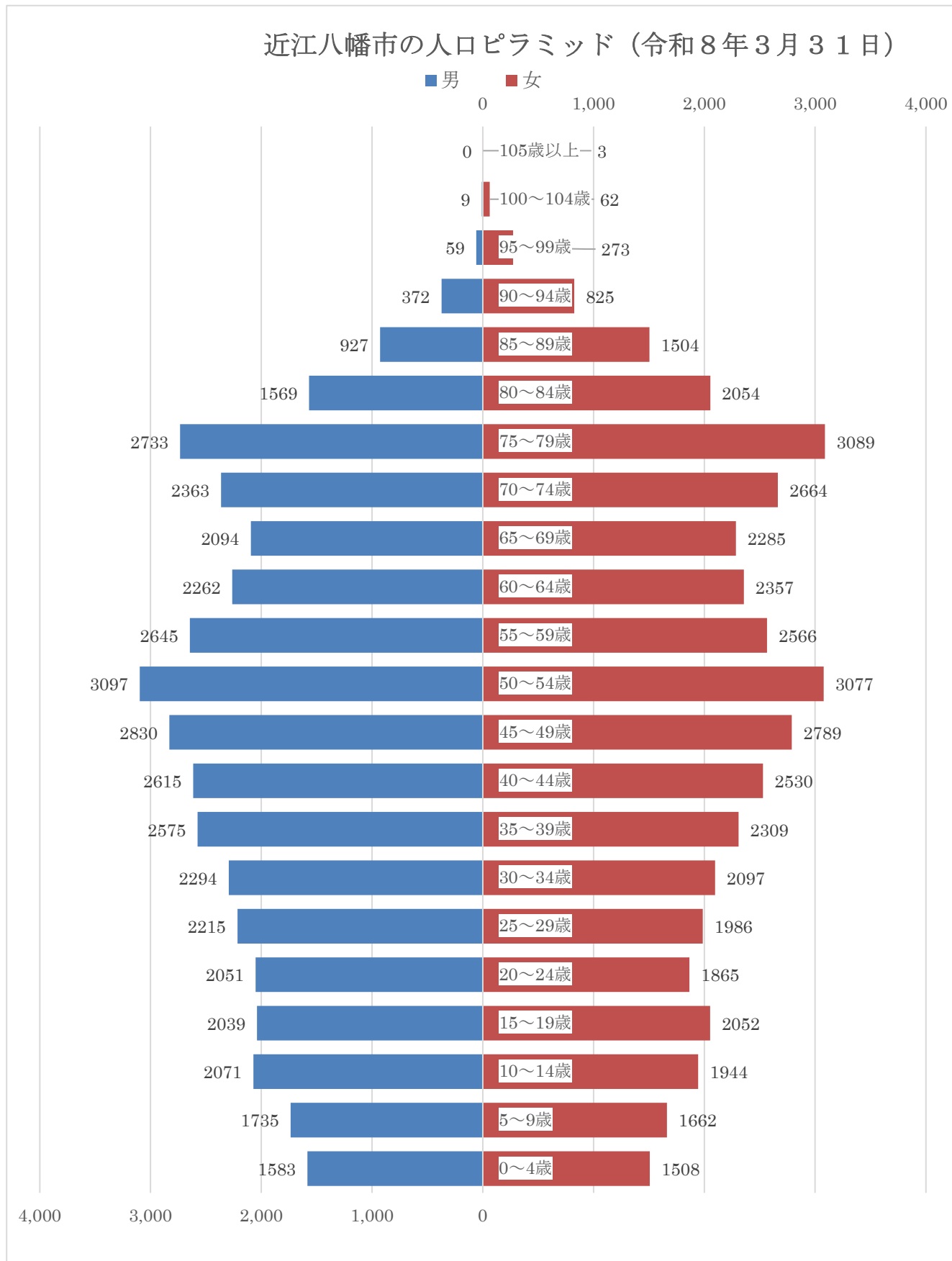
第 9 期近江八幡市総合介護計画
(近江八幡市高齢者福祉計画・近江八幡市介護保険事業計画)

令和 8 年 3 月

近江八幡市

1 人口ピラミッド

本市の人口は、令和8年3月31日現在で、男性40,138人、女性41,501人、総人口81,639人となっています。年齢5歳階級別に見ると、男性は50～54歳の人口が最も多く、次いで45～49歳、75～79歳が続いています。女性は75～79歳の人口が最も多く、次いで50～54歳、45～49歳が続いています。

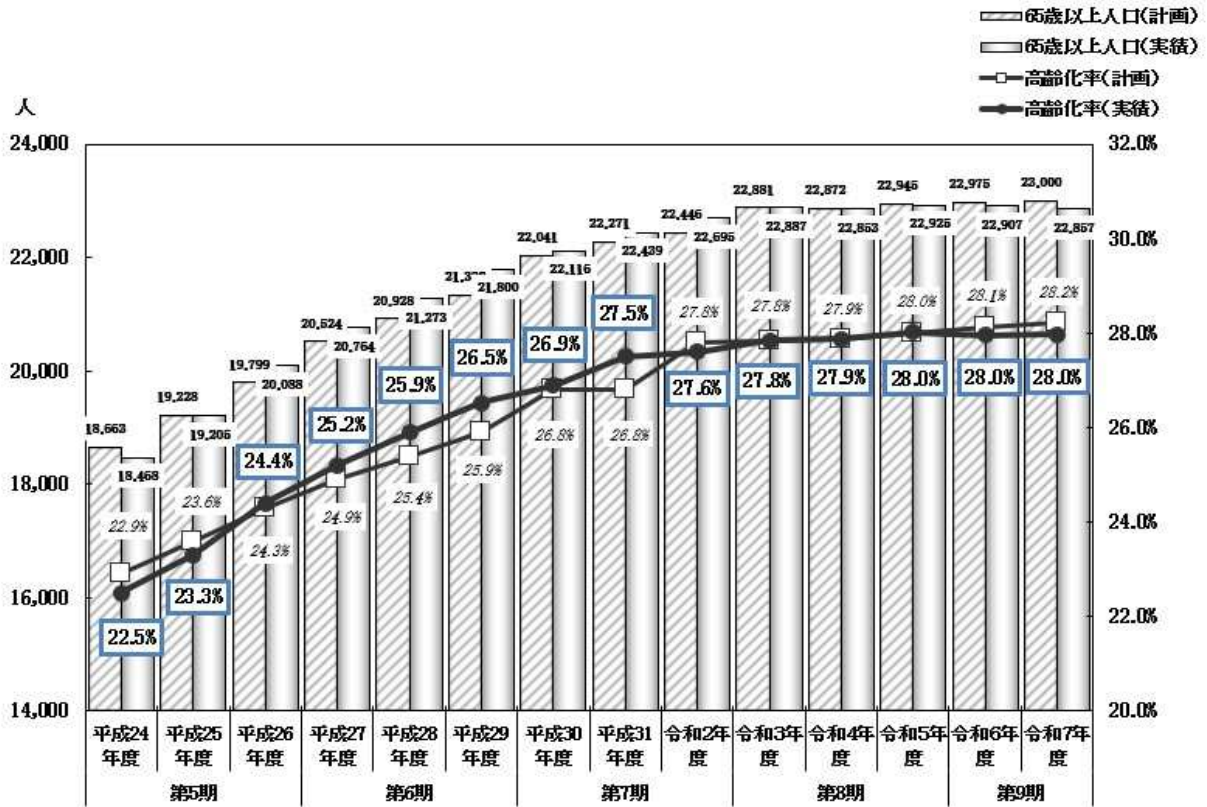


2 計画と実績の比較

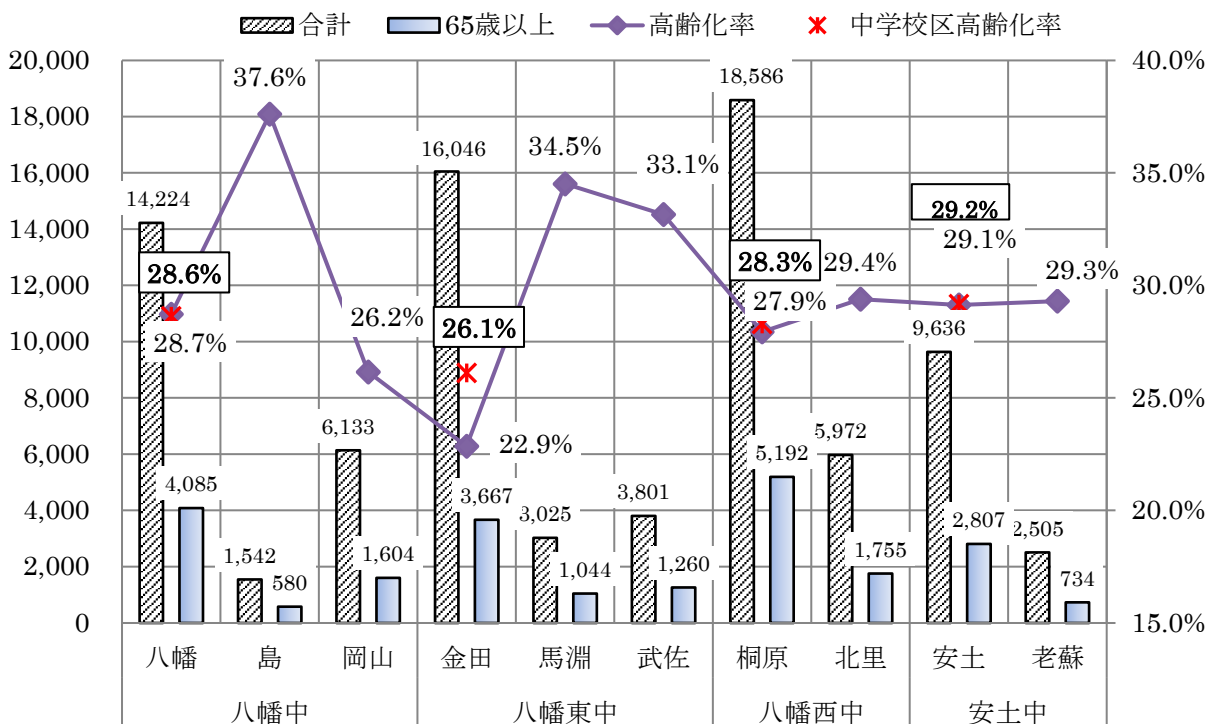
① 65歳以上人口と高齢化率

令和7年度の65歳以上人口と高齢化率は、計画値と実績がおおよそ同数であり、高齢化率は28.0%となっています。65歳以上人口及び高齢化率は横ばい傾向にあります。75歳以上の後期高齢者は今後も増加していくことが予測されます。

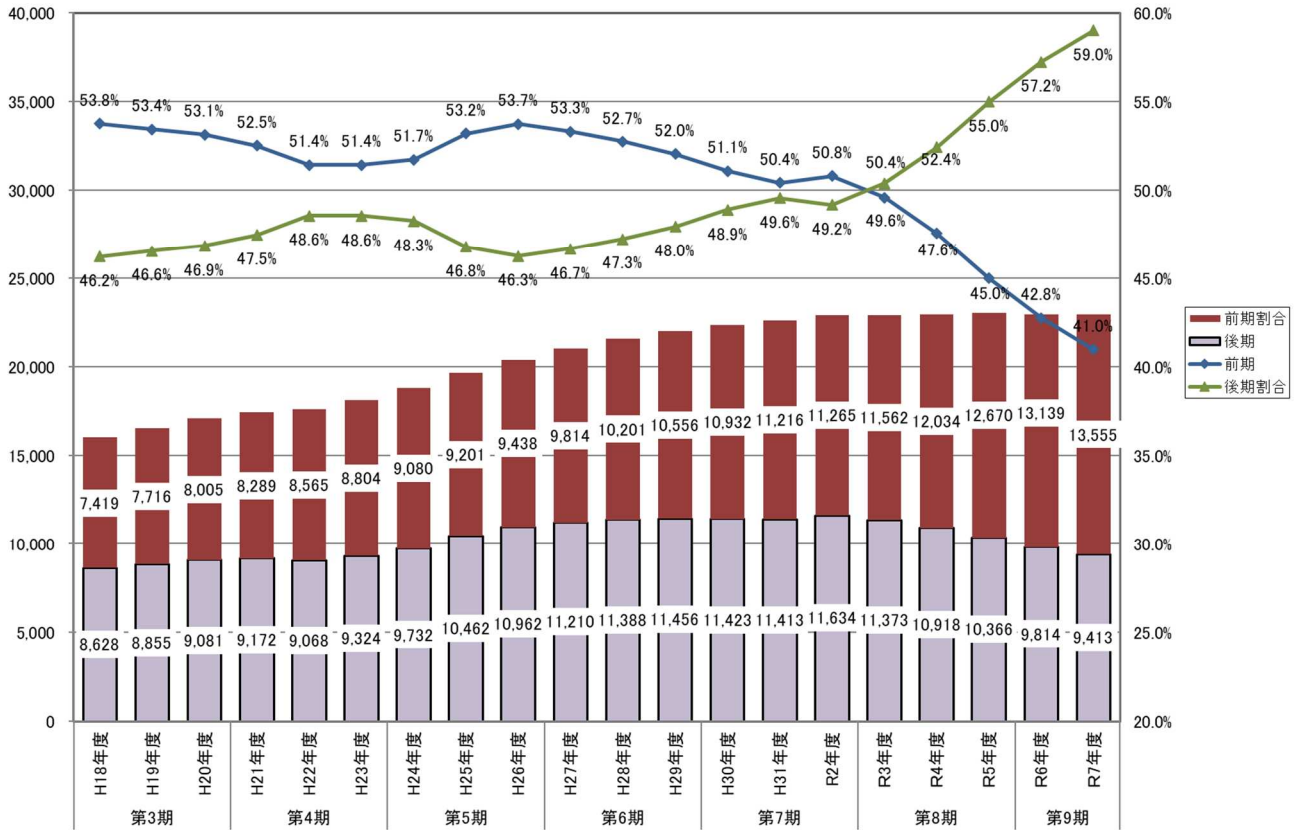
65歳以上人口と高齢化率(各年9月末)



学区別高齢者数・人口(令和8年3月31日現在)



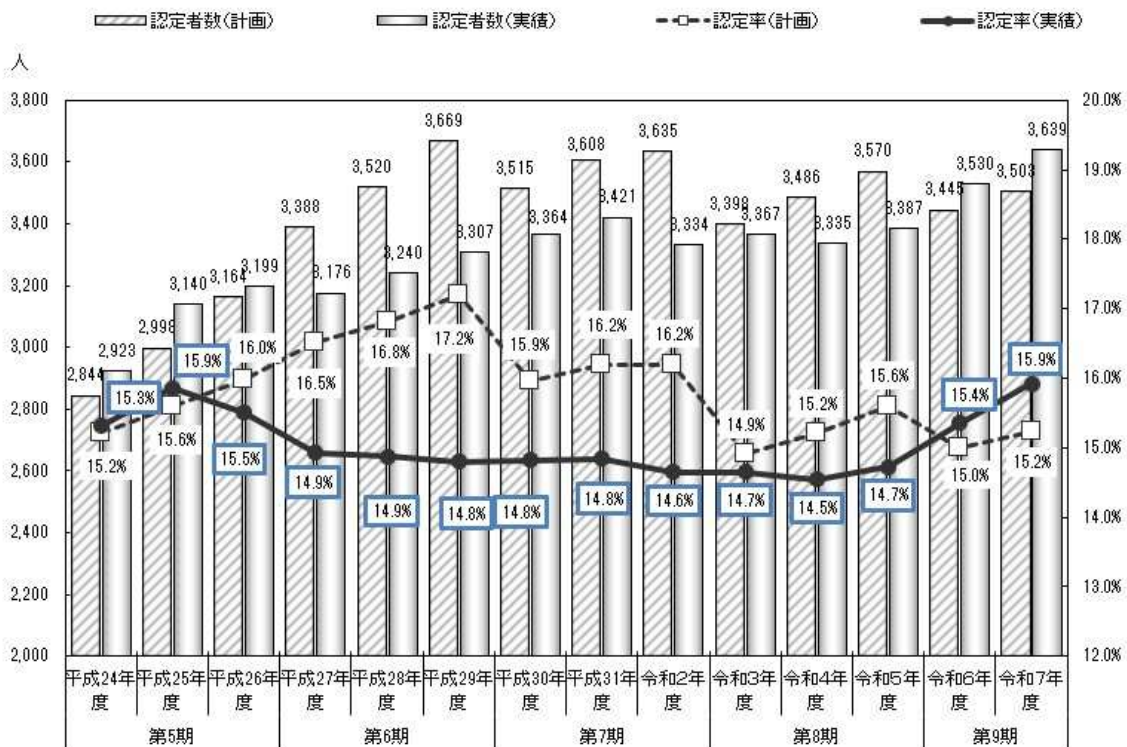
第1号被保険者(前期・後期高齢者)の推移(年度末)



② 要支援・要介護認定者数と認定率

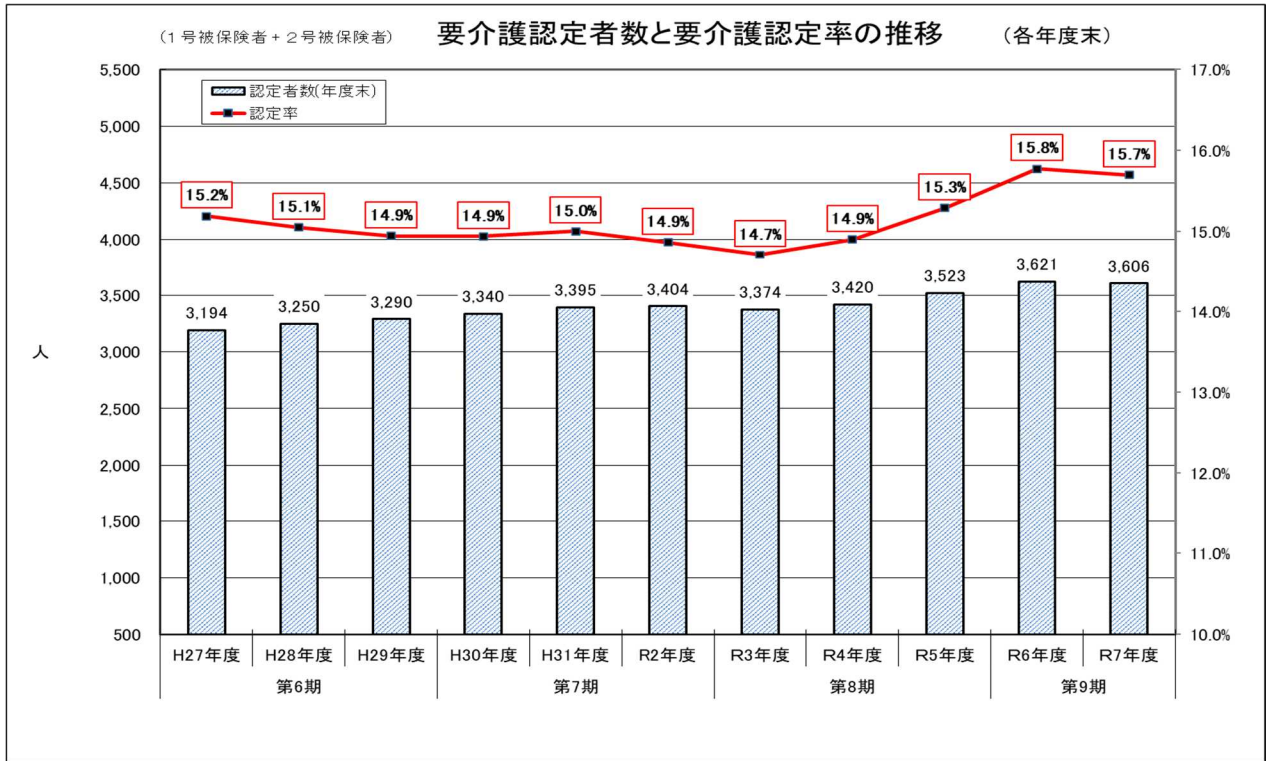
認定率(第1号被保険者数に対する要支援・要介護認定者数の比率)は横ばいで推移していましたが、令和6年度より増加傾向となっています。

認定者数と認定率(各年9月末)

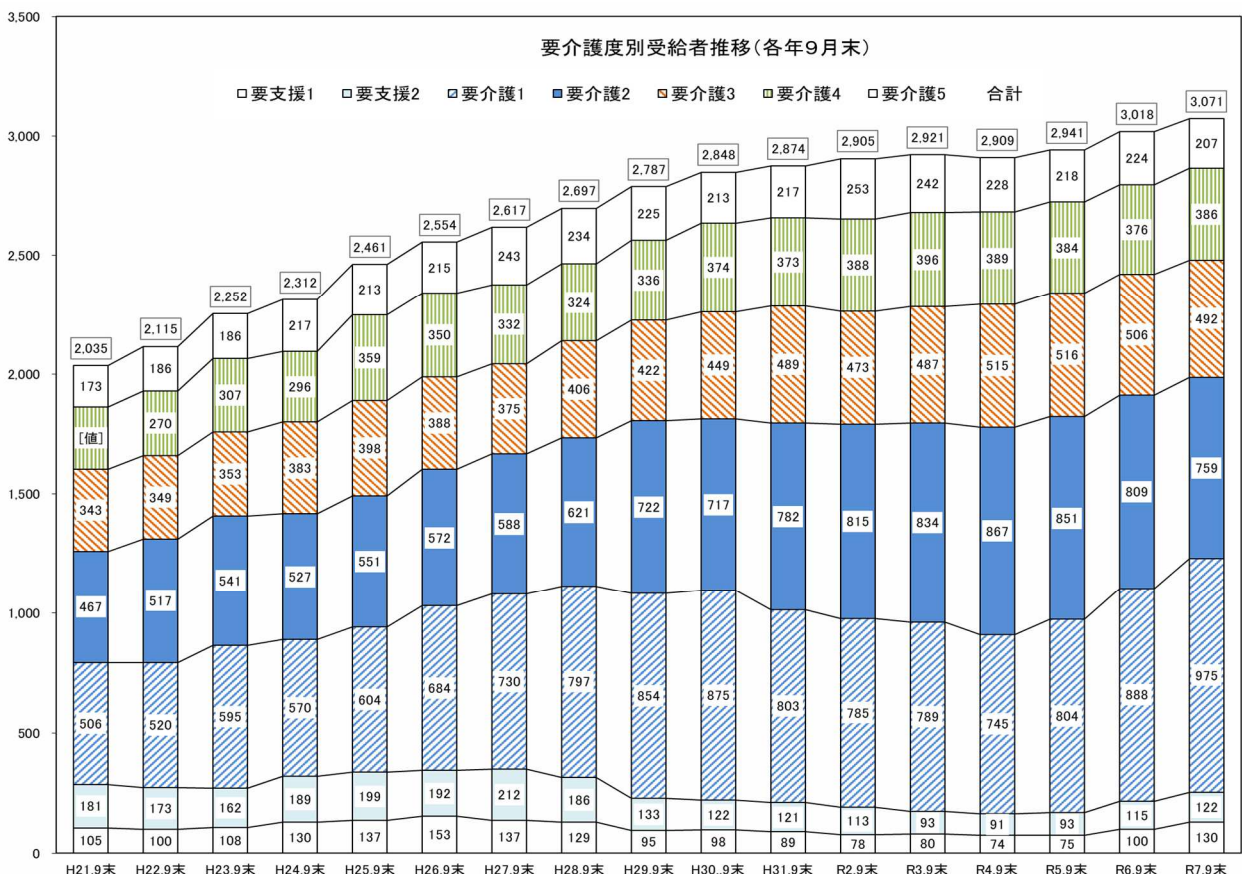


③ 要介護度別認定者数と受給者数の推移

要介護認定者数について、介護保険制度がスタートした平成 12 年度（1,413 人）と比較すると約 2.55 倍に増えています。



要介護のみの認定者数はH21年度から令和6年度にかけて約 1.5 倍に増加しました。要支援のみの認定者数は平成26年度から令和5年度まで減少していましたが、令和6年度より要支援1・2と要介護1の人数が増加し、それ以降その傾向が続いています。それに伴い、受給者数も増加しています。



④ 年齢構成別の認定者数

年齢構成別の要介護（要支援）認定率をみると、80歳を過ぎてから認定率が急上昇しています。また、75歳以上の後期高齢者では24.0%の方が要支援・要介護認定を受けています。

