

令和8年度

介護者のつとえ

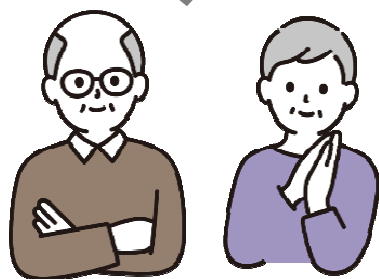
家族の介護中。
家事もやらないと...
誰かに話を聞いてもらいたい



これから介護が必要かも...
介護申請の流れや介護サービスの利用方法、
色々難しくて分からないなあ



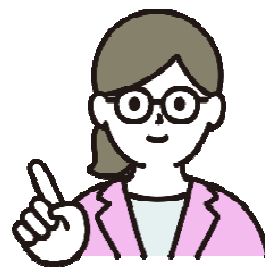
介護は一区切りしたが、
当時のことや今の気持ちを
誰かに話したいなあ



介護中の方はもちろん、
介護について少し気になっている方もお
気軽にご参加ください。



 同じ立場の人と悩みや思いを語り合いませんか？



※詳細は裏面参照

- 対 象：高齢者の介護をされている方
介護について不安や疑問がある方 など
- 内 容：介護について悩みや思いをざっくばらんにお話ししましょう!!
ミニ講座（講座内容につきましては、年間予定に記載しております。）
- 参加費：無料
- 申 込：不要
- 場 所：市役所本庁舎2階 会議室2B
会場は下記地図をご参照ください。

*日程や会場は変更になる場合があります。「広報おうみはちまん」もしくは市ホームページを確認していただくか、下記までお問合せください。

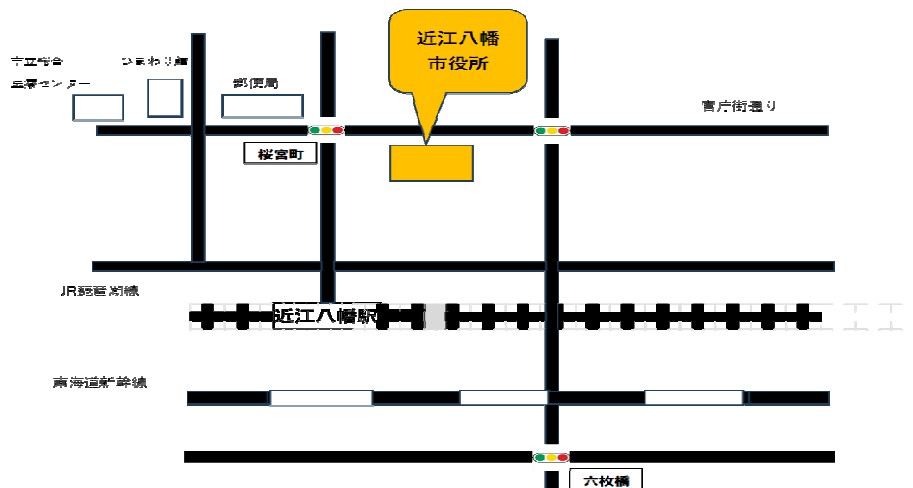
*開催時間はいずれも午後1時30分から午後3時です。



年間予定		
5月19日（火） 紙おむつ支給事業	7月23日（木） エンディングノート	9月25日（金） 研修：介護保険について
11月16日（月） わたしのお助け帳	1月26日（火） 事前登録制度（認知症）	3月17日（水） 緊急通報システム

9月25日の研修につきまして
詳細が決まり次第、ホームページにてお知らせいたします。

アクセス 近江八幡市役所本庁舎（近江八幡市桜宮町236）



《お問い合わせ》

近江八幡市 長寿福祉課（市役所本庁舎2階南）
TEL 31-3737 / FAX 31-2037
E-mail 010840@city.omihachiman.lg.jp