

市議補欠選挙（令和4年04月17日執行）

投票区別（期日前含む）（最終）

投票区	当日有権者数			投票者数			投票率		
	男	女	計	男	女	計	男	女	計
1 近江八幡市民アリーナ	1,700	1,878	3,578	778	805	1,583	45.76%	42.86%	44.24%
2 文化会館	2,725	2,677	5,402	1,170	1,157	2,327	42.94%	43.22%	43.08%
3 ひまわり館	1,760	1,796	3,556	827	833	1,660	46.99%	46.38%	46.68%
4 八幡コミュニティセンター	1,026	1,143	2,169	551	607	1,158	53.70%	53.11%	53.39%
5 島コミュニティセンター	549	597	1,146	340	357	697	61.93%	59.80%	60.82%
6 沖島コミュニティセンター	108	126	234	78	84	162	72.22%	66.67%	69.23%
7 農土香の郷大中	136	138	274	100	90	190	73.53%	65.22%	69.34%
8 岡山ふれあいセンター	1,155	1,274	2,429	608	609	1,217	52.64%	47.80%	50.10%
9 岡山土地改良区	594	640	1,234	322	326	648	54.21%	50.94%	52.51%
10 船木自治ハウス	576	641	1,217	323	362	685	56.08%	56.47%	56.29%
11 ヴォーリス学園金田東保育園	831	888	1,719	470	506	976	56.56%	56.98%	56.78%
12 サン・ビレッジ近江八幡	1,603	1,738	3,341	747	818	1,565	46.60%	47.07%	46.84%
13 金田コミュニティセンター	1,232	1,351	2,583	653	740	1,393	53.00%	54.77%	53.93%
14 つながりハウス篠田の里	770	823	1,593	353	363	716	45.84%	44.11%	44.95%
15 若宮町会議所	493	493	986	217	216	433	44.02%	43.81%	43.91%
16 桐原コミュニティセンター	1,289	1,345	2,634	677	644	1,321	52.52%	47.88%	50.15%
17 上野町自治会館	921	953	1,874	446	479	925	48.43%	50.26%	49.36%
18 市民共生センター	1,536	1,613	3,149	685	725	1,410	44.60%	44.95%	44.78%
19 市立桐原東小学校	1,932	1,904	3,836	854	846	1,700	44.20%	44.43%	44.32%
20 篠原町自治会館	612	670	1,282	332	344	676	54.25%	51.34%	52.73%
21 アクティ近江八幡	729	776	1,505	362	372	734	49.66%	47.94%	48.77%
22 倉橋部町集会所	144	156	300	98	98	196	68.06%	62.82%	65.33%
23 馬淵コミュニティセンター	1,140	1,198	2,338	577	628	1,205	50.61%	52.42%	51.54%
24 北里ふれあいホール	1,154	1,232	2,386	563	610	1,173	48.79%	49.51%	49.16%
25 丸の内町自治会館	528	558	1,086	268	273	541	50.76%	48.92%	49.82%
26 野村町集落センター	498	567	1,065	263	297	560	52.81%	52.38%	52.58%
27 武佐コミュニティセンター	769	858	1,627	485	535	1,020	63.07%	62.35%	62.69%
28 八幡東子どもセンター	738	811	1,549	297	320	617	40.24%	39.46%	39.83%
29 安土コミュニティセンター	1,095	1,198	2,293	603	634	1,237	55.07%	52.92%	53.95%
30 西の湖すてーしょん	967	1,000	1,967	539	555	1,094	55.74%	55.50%	55.62%
31 安土町総合支所	1,359	1,386	2,745	684	712	1,396	50.33%	51.37%	50.86%
32 宮津自治会館	430	437	867	215	230	445	50.00%	52.63%	51.33%
33 老蘇コミュニティセンター	916	937	1,853	481	486	967	52.51%	51.87%	52.19%
34 楽座会館	146	152	298	90	87	177	61.64%	57.24%	59.40%
計	32,161	33,954	66,115	16,056	16,748	32,804	49.92%	49.33%	49.62%

市議補欠選挙（令和4年04月17日執行）

学区別（期日前含む）（最終）

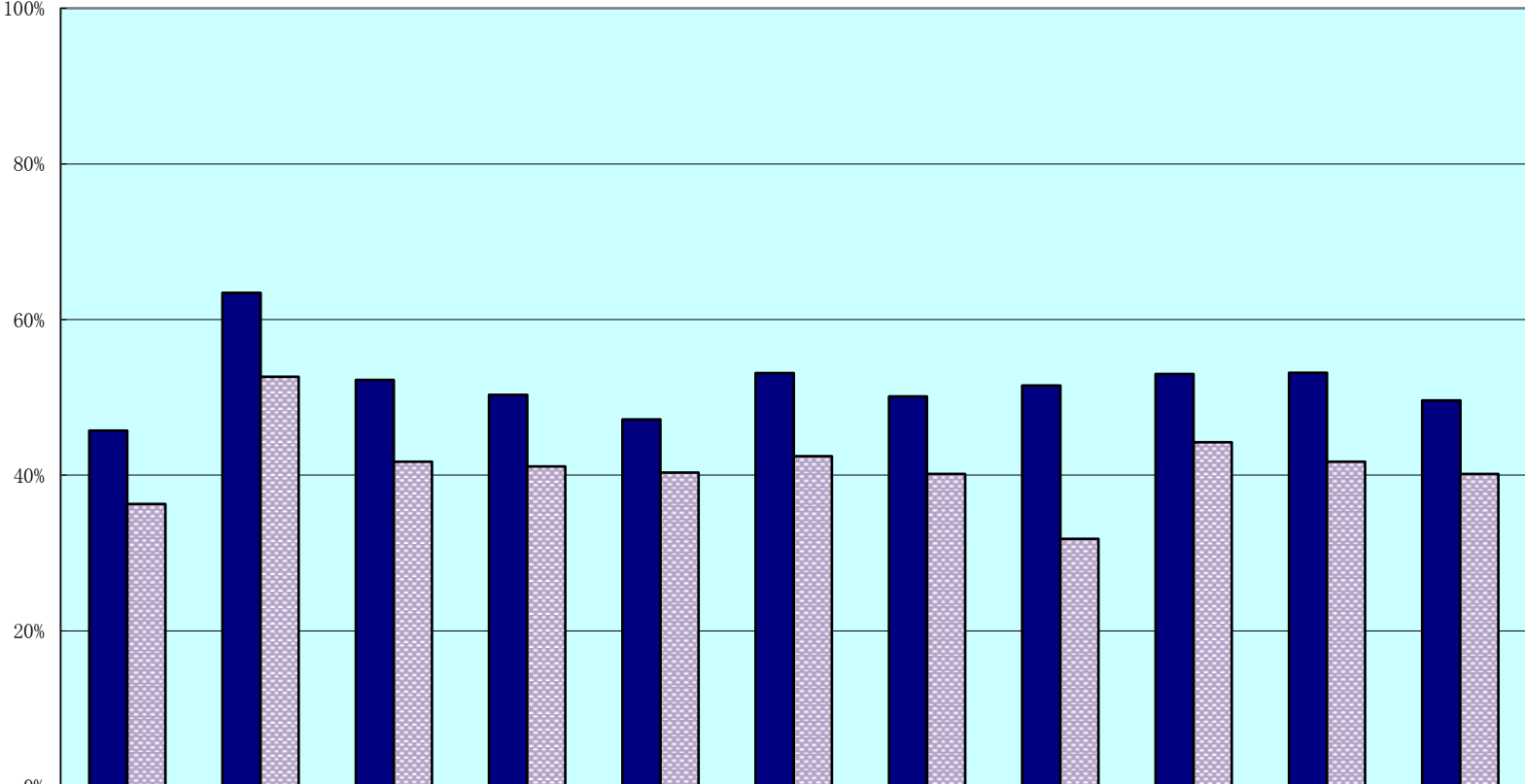
学区等	当日有権者数			投票者数			投票率		
	男	女	計	男	女	計	男	女	計
八幡	7,211	7,494	14,705	3,326	3,402	6,728	46.12%	45.40%	45.75%
島	793	861	1,654	518	531	1,049	65.32%	61.67%	63.42%
岡山	2,325	2,555	4,880	1,253	1,297	2,550	53.89%	50.76%	52.25%
金田	4,436	4,800	9,236	2,223	2,427	4,650	50.11%	50.56%	50.35%
桐原	7,512	7,754	15,266	3,573	3,626	7,199	47.56%	46.76%	47.16%
馬淵	1,284	1,354	2,638	675	726	1,401	52.57%	53.62%	53.11%
北里	2,180	2,357	4,537	1,094	1,180	2,274	50.18%	50.06%	50.12%
武佐	1,507	1,669	3,176	782	855	1,637	51.89%	51.23%	51.54%
安土	3,851	4,021	7,872	2,041	2,131	4,172	53.00%	53.00%	53.00%
老蘇	1,062	1,089	2,151	571	573	1,144	53.77%	52.62%	53.18%
計	32,161	33,954	66,115	16,056	16,748	32,804	49.92%	49.33%	49.62%

注1 八幡学区には金田学区の鷹飼町北一丁目～四丁目、JR線から北側の鷹飼町、岡山区の船木町の一部を含む。

注2 桐原学区には金田学区の鷹飼町の一部、鷹飼町南四丁目を含む。

注3 在外投票は第2投票所（八幡学区）を含む。

前回選挙との比較(市議補欠選挙) (最終)



■今回(令和4年04月17日)	45.75%	63.42%	52.25%	50.35%	47.16%	53.11%	50.12%	51.54%	53.00%	53.18%	49.62%
▣前回(平成31年04月21日)	36.30%	52.65%	41.73%	41.13%	40.34%	42.45%	40.16%	31.82%	44.23%	41.74%	40.16%