

滋賀県議会議員補欠選挙（令和08年04月19日執行）

投票区別(期日前含む。) (最終)

投票区	当日有権者数			投票者数			投票率		
	男	女	計	男	女	計	男	女	計
1 近江八幡市民アリーナ	1,624	1,805	3,429	862	943	1,805	53.08%	52.24%	52.64%
2 近江八幡市役所	2,823	2,739	5,562	1,290	1,260	2,550	45.70%	46.00%	45.85%
3 市民保健センター	1,704	1,822	3,526	834	908	1,742	48.94%	49.84%	49.40%
4 八幡コミュニティセンター	962	1,055	2,017	575	639	1,214	59.77%	60.57%	60.19%
5 島コミュニティセンター	522	556	1,078	337	352	689	64.56%	63.31%	63.91%
6 沖島コミュニティセンター	90	110	200	54	63	117	60.00%	57.27%	58.50%
7 農土香の郷大中	118	127	245	93	88	181	78.81%	69.29%	73.88%
8 岡山ふれあいセンター	1,137	1,223	2,360	560	574	1,134	49.25%	46.93%	48.05%
9 岡山土地改良区	625	659	1,284	317	321	638	50.72%	48.71%	49.69%
10 船木自治ハウス	545	627	1,172	312	356	668	57.25%	56.78%	57.00%
11 ほしの恵みこども園	821	897	1,718	431	463	894	52.50%	51.62%	52.04%
12 サン・ビレッジ近江八幡	1,587	1,723	3,310	702	803	1,505	44.23%	46.60%	45.47%
13 金田コミュニティセンター	1,240	1,381	2,621	603	715	1,318	48.63%	51.77%	50.29%
14 つながりハウス篠田の里	797	849	1,646	340	359	699	42.66%	42.29%	42.47%
15 若宮町会議所	587	582	1,169	294	314	608	50.09%	53.95%	52.01%
16 桐原コミュニティセンター	1,309	1,368	2,677	641	630	1,271	48.97%	46.05%	47.48%
17 上野町自治会館	906	949	1,855	445	473	918	49.12%	49.84%	49.49%
18 市民共生センター	1,517	1,628	3,145	679	705	1,384	44.76%	43.30%	44.01%
19 市立桐原東小学校	1,912	1,888	3,800	877	854	1,731	45.87%	45.23%	45.55%
20 篠原町自治会館	584	635	1,219	320	321	641	54.79%	50.55%	52.58%
21 アクティ近江八幡	698	783	1,481	339	390	729	48.57%	49.81%	49.22%
22 倉橋部町集会所	138	142	280	67	74	141	48.55%	52.11%	50.36%
23 馬淵コミュニティセンター	1,074	1,153	2,227	549	559	1,108	51.12%	48.48%	49.75%
24 北里ふれあいホール	1,326	1,422	2,748	607	667	1,274	45.78%	46.91%	46.36%
25 丸の内町自治会館	526	560	1,086	232	264	496	44.11%	47.14%	45.67%
26 野村町集落センター	467	538	1,005	237	251	488	50.75%	46.65%	48.56%
27 武佐コミュニティセンター	749	837	1,586	413	455	868	55.14%	54.36%	54.73%
28 八幡東子どもセンター	726	802	1,528	223	243	466	30.72%	30.30%	30.50%
29 安土コミュニティセンター	1,109	1,216	2,325	535	559	1,094	48.24%	45.97%	47.05%
30 西の湖すてーしょん	902	923	1,825	463	482	945	51.33%	52.22%	51.78%
31 安土町総合支所	1,380	1,416	2,796	647	688	1,335	46.88%	48.59%	47.75%
32 宮津自治会館	393	410	803	179	190	369	45.55%	46.34%	45.95%
33 老蘇コミュニティセンター	871	880	1,751	393	395	788	45.12%	44.89%	45.00%
34 楽座会館	135	160	295	75	65	140	55.56%	40.63%	47.46%
計	31,904	33,865	65,769	15,525	16,423	31,948	48.66%	48.50%	48.58%

滋賀県議会議員補欠選挙（令和08年04月19日執行）

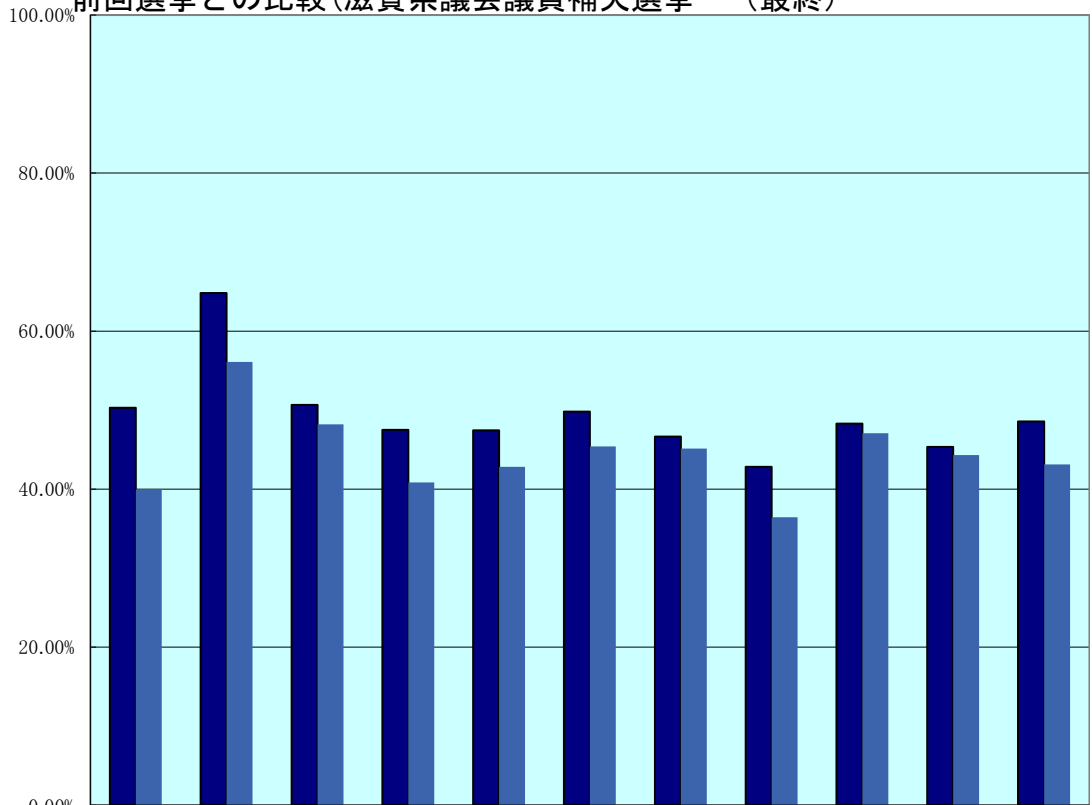
学区別投票状況 (最終)

学区等	当日有権者数			投票者数			投票率		
	男	女	計	男	女	計	男	女	計
八幡	7,113	7,421	14,534	3,561	3,750	7,311	50.06%	50.53%	50.30%
島	730	793	1,523	484	503	987	66.30%	63.43%	64.81%
岡山	2,307	2,509	4,816	1,189	1,251	2,440	51.54%	49.86%	50.66%
金田	4,445	4,850	9,295	2,076	2,340	4,416	46.70%	48.25%	47.51%
桐原	7,513	7,833	15,346	3,595	3,687	7,282	47.85%	47.07%	47.45%
馬淵	1,212	1,295	2,507	616	633	1,249	50.83%	48.88%	49.82%
北里	2,319	2,520	4,839	1,076	1,182	2,258	46.40%	46.90%	46.66%
武佐	1,475	1,639	3,114	636	698	1,334	43.12%	42.59%	42.84%
安土	3,784	3,965	7,749	1,824	1,919	3,743	48.20%	48.40%	48.30%
老蘇	1,006	1,040	2,046	468	460	928	46.52%	44.23%	45.36%
計	31,904	33,865	65,769	15,525	16,423	31,948	48.66%	48.50%	48.58%

注1 八幡学区には金田学区の鷹飼町北一丁目～四丁目、JR線から北側の鷹飼町、岡山学区の船木町の一部を含む。

注2 桐原学区には金田学区の鷹飼町の一部、鷹飼町南四丁目を含む。

前回選挙との比較(滋賀県議会議員補欠選挙 (最終))



■今回(令和08年04月19日)	50.30%	64.81%	50.66%	47.51%	47.45%	49.82%	46.66%	42.84%	48.30%	45.36%	48.58%
■前回(令和05年04月09日)	39.96%	56.11%	48.19%	40.86%	42.84%	45.41%	45.13%	36.44%	47.08%	44.30%	43.14%