

県議選挙（平成31年4月7日執行）

投票区別(期日前含む) (最終)

| 投票区 | 当日有権者数        |        |        | 投票者数   |        |        | 投票率    |        |        |        |
|-----|---------------|--------|--------|--------|--------|--------|--------|--------|--------|--------|
|     | 男             | 女      | 計      | 男      | 女      | 計      | 男      | 女      | 計      |        |
| 1   | 近江八幡市民アリーナ    | 1,767  | 1,944  | 3,711  | 737    | 769    | 1,506  | 41.71% | 39.56% | 40.58% |
| 2   | 近江八幡市役所       | 2,465  | 2,489  | 4,954  | 991    | 931    | 1,922  | 40.20% | 37.40% | 38.80% |
| 3   | ひまわり館         | 1,722  | 1,829  | 3,551  | 721    | 703    | 1,424  | 41.87% | 38.44% | 40.10% |
| 4   | 八幡コミュニティセンター  | 1,081  | 1,193  | 2,274  | 564    | 595    | 1,159  | 52.17% | 49.87% | 50.97% |
| 5   | 島コミュニティセンター   | 566    | 618    | 1,184  | 324    | 332    | 656    | 57.24% | 53.72% | 55.41% |
| 6   | 沖島コミュニティセンター  | 117    | 137    | 254    | 72     | 81     | 153    | 61.54% | 59.12% | 60.24% |
| 7   | 農土香の郷大中       | 143    | 140    | 283    | 111    | 94     | 205    | 77.62% | 67.14% | 72.44% |
| 8   | 岡山ふれあいセンター    | 1,125  | 1,239  | 2,364  | 610    | 603    | 1,213  | 54.22% | 48.67% | 51.31% |
| 9   | 岡山土地改良区       | 579    | 629    | 1,208  | 303    | 292    | 595    | 52.33% | 46.42% | 49.25% |
| 10  | 船木自治ハウス       | 585    | 644    | 1,229  | 357    | 406    | 763    | 61.03% | 63.04% | 62.08% |
| 11  | ヴォーリズ学園金田東保育園 | 804    | 854    | 1,658  | 384    | 388    | 772    | 47.76% | 45.43% | 46.56% |
| 12  | サン・ビレッジ近江八幡   | 1,619  | 1,728  | 3,347  | 691    | 740    | 1,431  | 42.68% | 42.82% | 42.75% |
| 13  | 金田コミュニティセンター  | 1,194  | 1,309  | 2,503  | 578    | 607    | 1,185  | 48.41% | 46.37% | 47.34% |
| 14  | つながりハウス篠田の里   | 768    | 818    | 1,586  | 331    | 346    | 677    | 43.10% | 42.30% | 42.69% |
| 15  | 若宮町会議所        | 464    | 460    | 924    | 303    | 314    | 617    | 65.30% | 68.26% | 66.77% |
| 16  | 桐原コミュニティセンター  | 1,329  | 1,373  | 2,702  | 663    | 662    | 1,325  | 49.89% | 48.22% | 49.04% |
| 17  | 上野町自治会館       | 922    | 941    | 1,863  | 423    | 450    | 873    | 45.88% | 47.82% | 46.86% |
| 18  | 市民共生センター      | 1,533  | 1,597  | 3,130  | 692    | 657    | 1,349  | 45.14% | 41.14% | 43.10% |
| 19  | 市立桐原東小学校      | 1,914  | 1,860  | 3,774  | 848    | 771    | 1,619  | 44.31% | 41.45% | 42.90% |
| 20  | 篠原町自治会館       | 610    | 661    | 1,271  | 324    | 326    | 650    | 53.11% | 49.32% | 51.14% |
| 21  | アクティ近江八幡      | 740    | 819    | 1,559  | 367    | 361    | 728    | 49.59% | 44.08% | 46.70% |
| 22  | 上畑町公民館        | 154    | 170    | 324    | 86     | 85     | 171    | 55.84% | 50.00% | 52.78% |
| 23  | 馬淵コミュニティセンター  | 1,239  | 1,300  | 2,539  | 591    | 605    | 1,196  | 47.70% | 46.54% | 47.11% |
| 24  | 北里ふれあいホール     | 1,138  | 1,224  | 2,362  | 538    | 549    | 1,087  | 47.28% | 44.85% | 46.02% |
| 25  | 丸の内町自治会館      | 552    | 568    | 1,120  | 258    | 244    | 502    | 46.74% | 42.96% | 44.82% |
| 26  | 野村町集落センター     | 528    | 595    | 1,123  | 256    | 268    | 524    | 48.48% | 45.04% | 46.66% |
| 27  | 武佐コミュニティセンター  | 759    | 842    | 1,601  | 398    | 415    | 813    | 52.44% | 49.29% | 50.78% |
| 28  | 八幡東子どもセンター    | 758    | 864    | 1,622  | 219    | 224    | 443    | 28.89% | 25.93% | 27.31% |
| 29  | 安土コミュニティセンター  | 1,086  | 1,220  | 2,306  | 556    | 610    | 1,166  | 51.20% | 50.00% | 50.56% |
| 30  | 西の湖すてーしょん     | 979    | 996    | 1,975  | 529    | 530    | 1,059  | 54.03% | 53.21% | 53.62% |
| 31  | 安土町総合支所       | 1,292  | 1,356  | 2,648  | 616    | 615    | 1,231  | 47.68% | 45.35% | 46.49% |
| 32  | 宮津自治会館        | 446    | 458    | 904    | 217    | 205    | 422    | 48.65% | 44.76% | 46.68% |
| 33  | 老蘇コミュニティセンター  | 964    | 958    | 1,922  | 440    | 409    | 849    | 45.64% | 42.69% | 44.17% |
| 34  | 石寺楽市          | 151    | 159    | 310    | 93     | 74     | 167    | 61.59% | 46.54% | 53.87% |
| 計   |               | 32,093 | 33,992 | 66,085 | 15,191 | 15,261 | 30,452 | 47.33% | 44.90% | 46.08% |

県議選挙（平成31年4月7日執行）

学区等別(期日前含む) (最終)

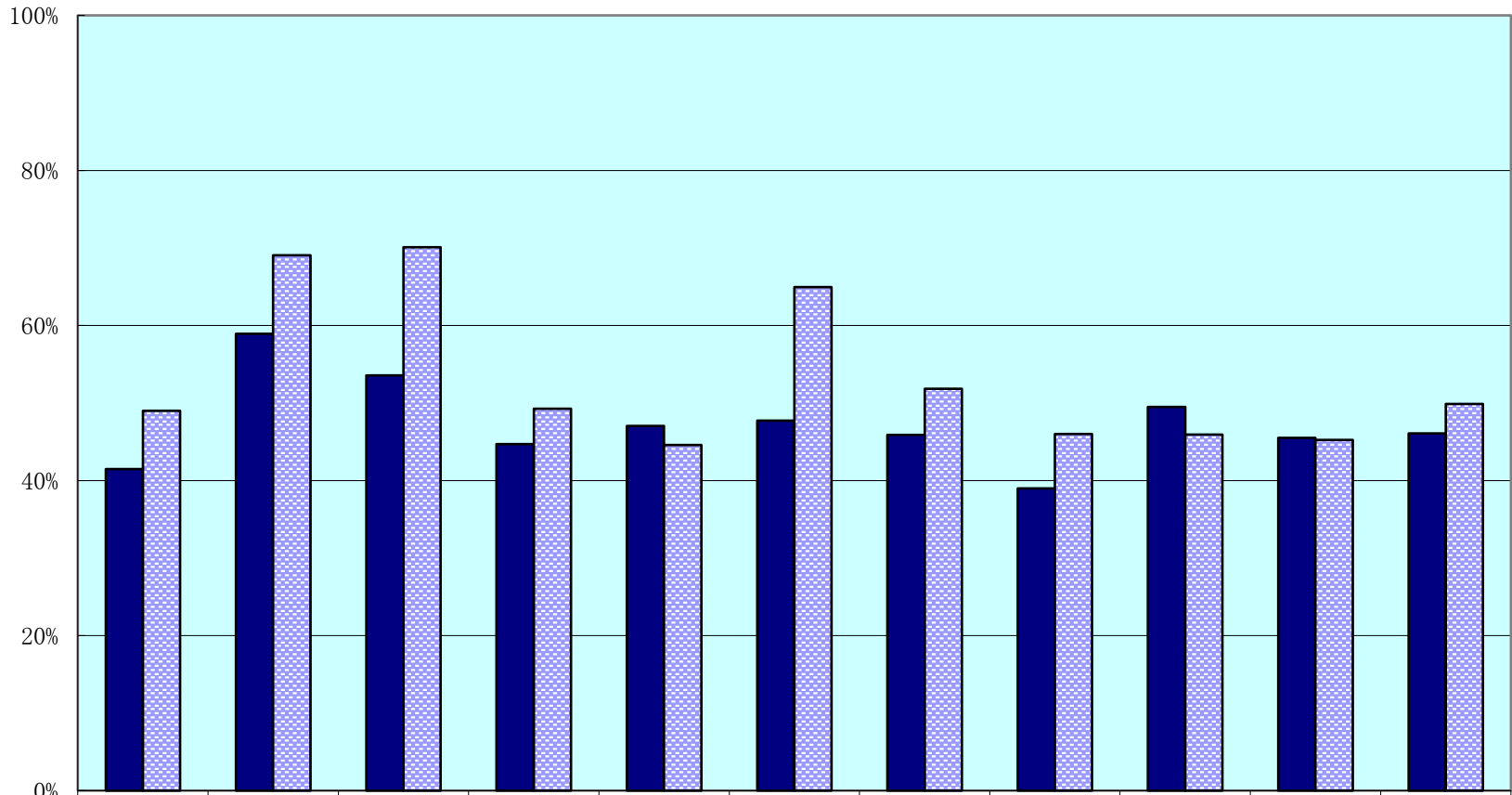
| 学区等 | 当日有権者数 |        |        | 投票者数   |        |        | 投票率    |        |        |
|-----|--------|--------|--------|--------|--------|--------|--------|--------|--------|
|     | 男      | 女      | 計      | 男      | 女      | 計      | 男      | 女      | 計      |
| 八幡  | 7,035  | 7,455  | 14,490 | 3,013  | 2,998  | 6,011  | 42.83% | 40.21% | 41.48% |
| 島   | 826    | 895    | 1,721  | 507    | 507    | 1,014  | 61.38% | 56.65% | 58.92% |
| 岡山  | 2,289  | 2,512  | 4,801  | 1,270  | 1,301  | 2,571  | 55.48% | 51.79% | 53.55% |
| 金田  | 4,385  | 4,709  | 9,094  | 1,984  | 2,081  | 4,065  | 45.25% | 44.19% | 44.70% |
| 桐原  | 7,512  | 7,711  | 15,223 | 3,620  | 3,541  | 7,161  | 48.19% | 45.92% | 47.04% |
| 馬淵  | 1,393  | 1,470  | 2,863  | 677    | 690    | 1,367  | 48.60% | 46.94% | 47.75% |
| 北里  | 2,218  | 2,387  | 4,605  | 1,052  | 1,061  | 2,113  | 47.43% | 44.45% | 45.88% |
| 武佐  | 1,517  | 1,706  | 3,223  | 617    | 639    | 1,256  | 40.67% | 37.46% | 38.97% |
| 安土  | 3,803  | 4,030  | 7,833  | 1,918  | 1,960  | 3,878  | 50.43% | 48.64% | 49.51% |
| 老蘇  | 1,115  | 1,117  | 2,232  | 533    | 483    | 1,016  | 47.80% | 43.24% | 45.52% |
| 計   | 32,093 | 33,992 | 66,085 | 15,191 | 15,261 | 30,452 | 47.33% | 44.90% | 46.08% |

注1 八幡学区には金田学区の鷹飼町北一丁目～四丁目、JR線から北側の鷹飼町、岡山区の船木町の一部を含む。

注2 桐原学区には金田学区の鷹飼町の一部、鷹飼町南四丁目を含む。

前回選挙との比較(県議会議員選挙)

(最終)



|               | 八幡     | 島      | 岡山     | 金田     | 桐原     | 馬淵     | 北里     | 武佐     | 安土     | 老蘇     | 計      |
|---------------|--------|--------|--------|--------|--------|--------|--------|--------|--------|--------|--------|
| ■今回(H31.4.7)  | 41.48% | 58.92% | 53.55% | 44.70% | 47.04% | 47.75% | 45.88% | 38.97% | 49.51% | 45.52% | 46.08% |
| ■前回(H23.4.10) | 49.01% | 69.04% | 70.08% | 49.26% | 44.57% | 64.94% | 51.82% | 45.99% | 45.92% | 45.23% | 49.89% |