

投票区	当日有権者数			投票者数			投票率			
	男	女	計	男	女	計	男	女	計	
1	近江八幡市民アリーナ	1,788	1,959	3,747	107	59	166	5.98%	3.01%	4.43%
2	近江八幡市役所	2,563	2,551	5,114	130	85	215	5.07%	3.33%	4.20%
3	ひまわり館	1,778	1,854	3,632	91	61	152	5.12%	3.29%	4.19%
4	八幡コミュニティセンター	1,092	1,206	2,298	70	40	110	6.41%	3.32%	4.79%
5	島コミュニティセンター	569	626	1,195	49	39	88	8.61%	6.23%	7.36%
6	沖島コミュニティセンター	117	137	254	21	10	31	17.95%	7.30%	12.20%
7	農土香の郷大中	147	142	289	27	23	50	18.37%	16.20%	17.30%
8	岡山ふれあいセンター	1,137	1,261	2,398	70	60	130	6.16%	4.76%	5.42%
9	岡山土地改良区	584	632	1,216	44	26	70	7.53%	4.11%	5.76%
10	船木自治ハウス	587	652	1,239	44	32	76	7.50%	4.91%	6.13%
11	ヴォーリス学園金田東保育園	814	864	1,678	43	39	82	5.28%	4.51%	4.89%
12	サン・ビレッジ近江八幡	1,641	1,765	3,406	93	54	147	5.67%	3.06%	4.32%
13	金田コミュニティセンター	1,220	1,327	2,547	93	53	146	7.62%	3.99%	5.73%
14	つながりハウス篠田の里	779	820	1,599	68	46	114	8.73%	5.61%	7.13%
15	若宮町会議所	467	456	923	29	27	56	6.21%	5.92%	6.07%
16	桐原コミュニティセンター	1,337	1,382	2,719	134	87	221	10.02%	6.30%	8.13%
17	上野町自治会館	938	952	1,890	71	58	129	7.57%	6.09%	6.83%
18	市民共生センター	1,568	1,615	3,183	113	58	171	7.21%	3.59%	5.37%
19	市立桐原東小学校	1,972	1,909	3,881	118	100	218	5.98%	5.24%	5.62%
20	篠原町自治会館	615	674	1,289	85	64	149	13.82%	9.50%	11.56%
21	アクティ近江八幡	757	821	1,578	61	49	110	8.06%	5.97%	6.97%
22	倉橋部町集会所	155	169	324	20	20	40	12.90%	11.83%	12.35%
23	馬淵コミュニティセンター	1,241	1,304	2,545	116	84	200	9.35%	6.44%	7.86%
24	北里ふれあいホール	1,155	1,245	2,400	119	81	200	10.30%	6.51%	8.33%
25	丸の内町自治会館	556	570	1,126	50	50	100	8.99%	8.77%	8.88%
26	野村町集落センター	531	604	1,135	51	49	100	9.60%	8.11%	8.81%
27	武佐コミュニティセンター	765	848	1,613	71	55	126	9.28%	6.49%	7.81%
28	八幡東子どもセンター	758	863	1,621	42	33	75	5.54%	3.82%	4.63%
29	安土コミュニティセンター	1,097	1,226	2,323	62	52	114	5.65%	4.24%	4.91%
30	西の湖すてーしょん	988	1,013	2,001	50	35	85	5.06%	3.46%	4.25%
31	安土町総合支所	1,312	1,381	2,693	57	42	99	4.34%	3.04%	3.68%
32	宮津自治会館	451	462	913	46	33	79	10.20%	7.14%	8.65%
33	老蘇コミュニティセンター	973	968	1,941	87	82	169	8.94%	8.47%	8.71%
34	楽座会館	152	158	310	22	9	31	14.47%	5.70%	10.00%
計		32,604	34,416	67,020	2,354	1,695	4,049	7.22%	4.93%	6.04%

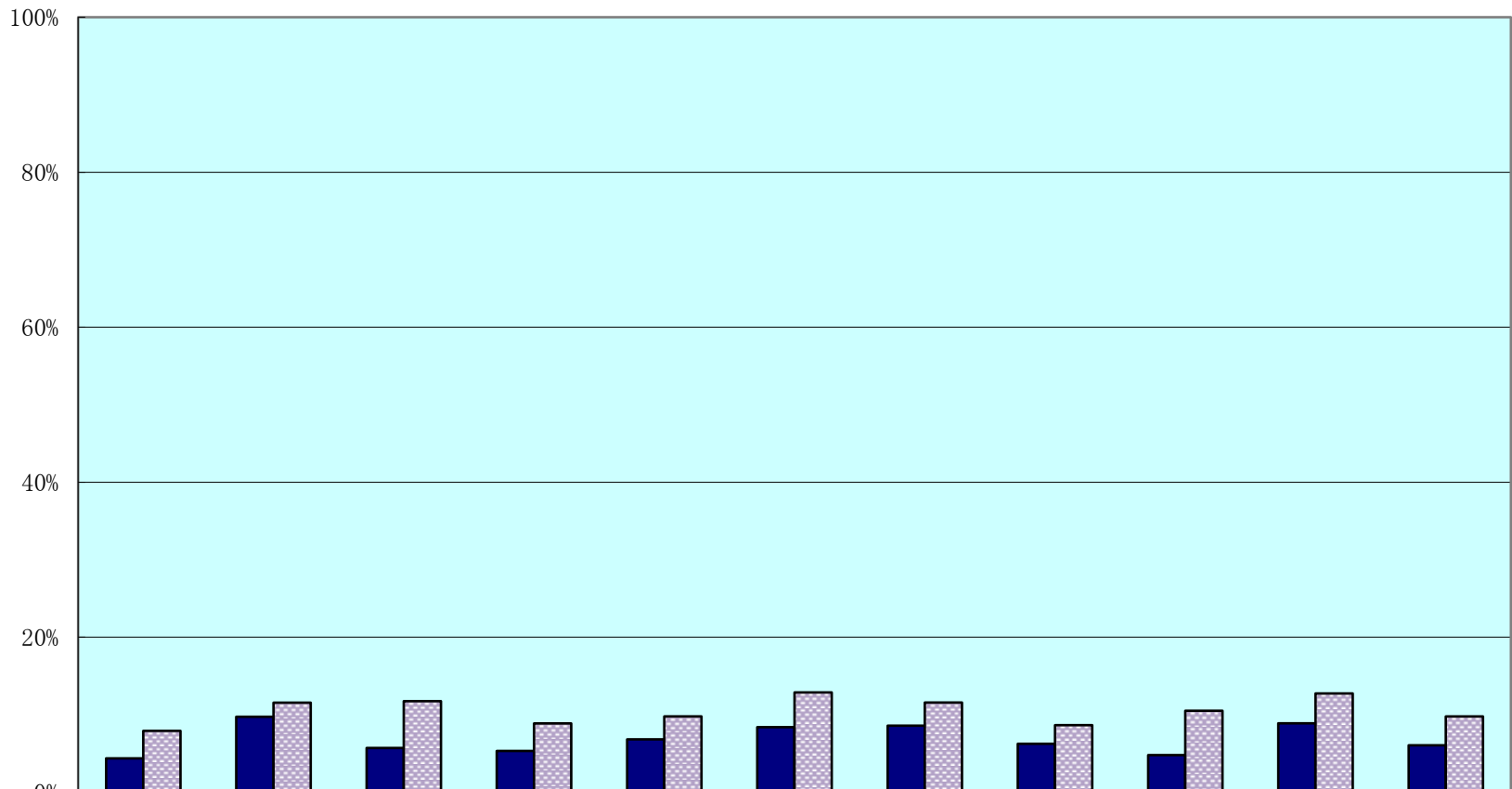
学区等	当日有権者数			投票者数			投票率		
	男	女	計	男	女	計	男	女	計
八幡	7,221	7,570	14,791	398	245	643	5.51%	3.24%	4.35%
島	833	905	1,738	97	72	169	11.64%	7.96%	9.72%
岡山	2,308	2,545	4,853	158	118	276	6.85%	4.64%	5.69%
金田	4,454	4,776	9,230	297	192	489	6.67%	4.02%	5.30%
桐原	7,654	7,809	15,463	611	443	1,054	7.98%	5.67%	6.82%
馬淵	1,396	1,473	2,869	136	104	240	9.74%	7.06%	8.37%
北里	2,242	2,419	4,661	220	180	400	9.81%	7.44%	8.58%
武佐	1,523	1,711	3,234	113	88	201	7.42%	5.14%	6.22%
安土	3,848	4,082	7,930	215	162	377	5.59%	3.97%	4.75%
老蘇	1,125	1,126	2,251	109	91	200	9.69%	8.08%	8.88%
計	32,604	34,416	67,020	2,354	1,695	4,049	7.22%	4.93%	6.04%

注1 八幡学区には金田学区の鷹飼町北一丁目～四丁目、JR線から北側の鷹飼町、岡山学区の船木町の一部を含む。

注2 桐原学区には金田学区の鷹飼町の一部、鷹飼町南四丁目を含む。

前回選挙との比較(参議院議員通常選挙)

(10時00分現在)



	八幡	島	岡山	金田	桐原	馬淵	北里	武佐	安土	老蘇	計
■今回(R1.7.21)	4.35%	9.72%	5.69%	5.30%	6.82%	8.37%	8.58%	6.22%	4.75%	8.88%	6.04%
▨前回(H28.7.10)	7.90%	11.54%	11.73%	8.86%	9.77%	12.86%	11.56%	8.64%	10.49%	12.73%	9.76%