

投票区	当日有権者数			投票者数			投票率		
	男	女	計	男	女	計	男	女	計
1 近江八幡市民アリーナ	1,788	1,959	3,747	56	19	75	3.13%	0.97%	2.00%
2 近江八幡市役所	2,563	2,551	5,114	56	29	85	2.18%	1.14%	1.66%
3 ひまわり館	1,778	1,854	3,632	48	22	70	2.70%	1.19%	1.93%
4 八幡コミュニティセンター	1,092	1,206	2,298	30	20	50	2.75%	1.66%	2.18%
5 島コミュニティセンター	569	626	1,195	23	11	34	4.04%	1.76%	2.85%
6 沖島コミュニティセンター	117	137	254	10	6	16	8.55%	4.38%	6.30%
7 農土香の郷大中	147	142	289	16	14	30	10.88%	9.86%	10.38%
8 岡山ふれあいセンター	1,137	1,261	2,398	30	25	55	2.64%	1.98%	2.29%
9 岡山土地改良区	584	632	1,216	33	17	50	5.65%	2.69%	4.11%
10 船木自治ハウス	587	652	1,239	24	16	40	4.09%	2.45%	3.23%
11 ヴォーリズ学園金田東保育園	814	864	1,678	23	13	36	2.83%	1.50%	2.15%
12 サン・ビレッジ近江八幡	1,641	1,765	3,406	44	17	61	2.68%	0.96%	1.79%
13 金田コミュニティセンター	1,220	1,327	2,547	59	26	85	4.84%	1.96%	3.34%
14 つながりハウス篠田の里	779	820	1,599	31	19	50	3.98%	2.32%	3.13%
15 若宮町会議所	467	456	923	19	15	34	4.07%	3.29%	3.68%
16 桐原コミュニティセンター	1,337	1,382	2,719	80	40	120	5.98%	2.89%	4.41%
17 上野町自治会館	938	952	1,890	29	17	46	3.09%	1.79%	2.43%
18 市民共生センター	1,568	1,615	3,183	44	17	61	2.81%	1.05%	1.92%
19 市立桐原東小学校	1,972	1,909	3,881	60	40	100	3.04%	2.10%	2.58%
20 篠原町自治会館	615	674	1,289	42	20	62	6.83%	2.97%	4.81%
21 アクティ近江八幡	757	821	1,578	35	26	61	4.62%	3.17%	3.87%
22 倉橋部町集会所	155	169	324	10	10	20	6.45%	5.92%	6.17%
23 馬淵コミュニティセンター	1,241	1,304	2,545	50	30	80	4.03%	2.30%	3.14%
24 北里ふれあいホール	1,155	1,245	2,400	61	39	100	5.28%	3.13%	4.17%
25 丸の内町自治会館	556	570	1,126	21	19	40	3.78%	3.33%	3.55%
26 野村町集落センター	531	604	1,135	31	29	60	5.84%	4.80%	5.29%
27 武佐コミュニティセンター	765	848	1,613	31	19	50	4.05%	2.24%	3.10%
28 八幡東子どもセンター	758	863	1,621	18	12	30	2.37%	1.39%	1.85%
29 安土コミュニティセンター	1,097	1,226	2,323	22	13	35	2.01%	1.06%	1.51%
30 西の湖すてーしょん	988	1,013	2,001	32	18	50	3.24%	1.78%	2.50%
31 安土町総合支所	1,312	1,381	2,693	22	17	39	1.68%	1.23%	1.45%
32 宮津自治会館	451	462	913	24	16	40	5.32%	3.46%	4.38%
33 老蘇コミュニティセンター	973	968	1,941	54	41	95	5.55%	4.24%	4.89%
34 楽座会館	152	158	310	12	4	16	7.89%	2.53%	5.16%
計	32,604	34,416	67,020	1,180	696	1,876	3.62%	2.02%	2.80%

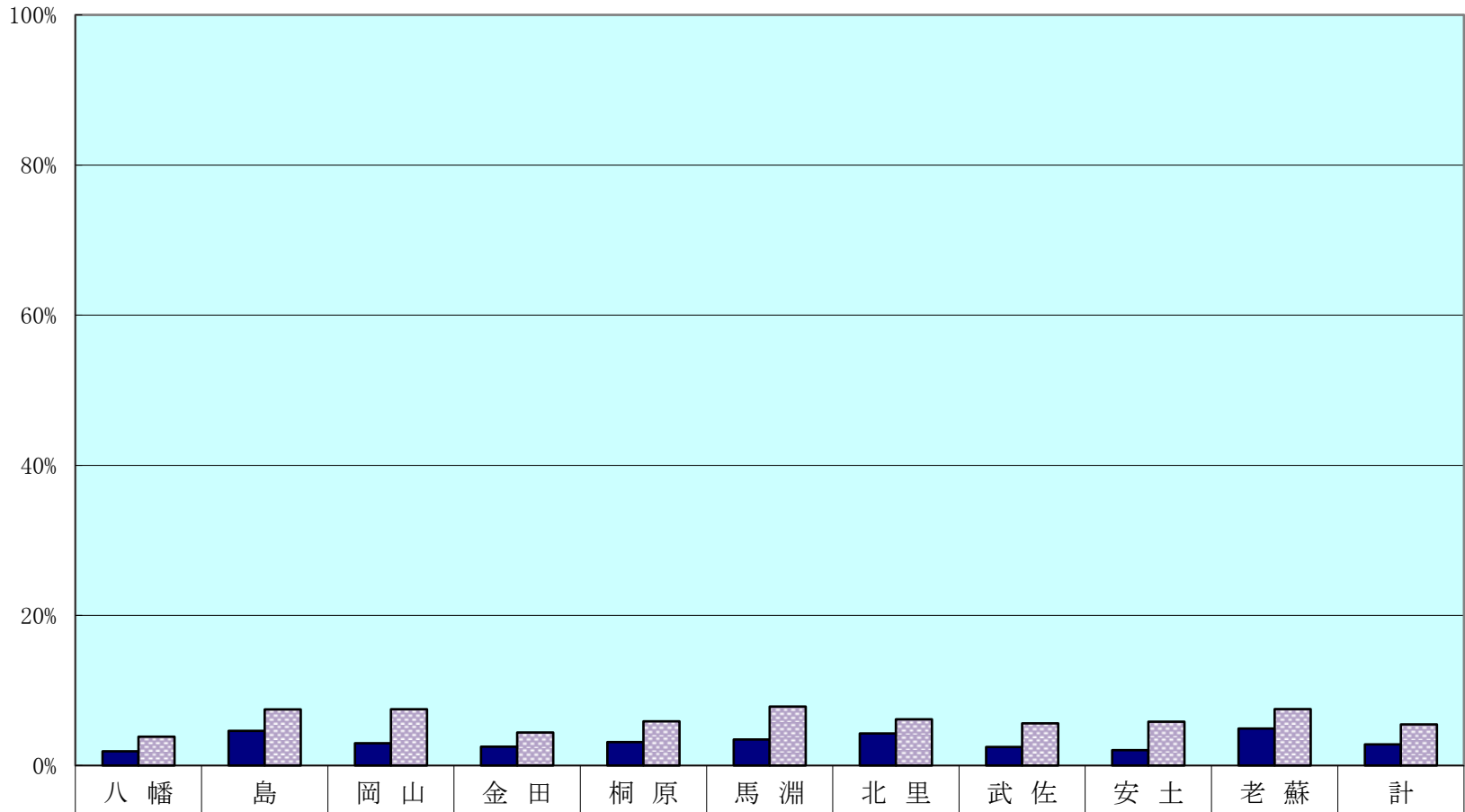
学区等	当日有権者数			投票者数			投票率		
	男	女	計	男	女	計	男	女	計
八幡	7,221	7,570	14,791	190	90	280	2.63%	1.19%	1.89%
島	833	905	1,738	49	31	80	5.88%	3.43%	4.60%
岡山	2,308	2,545	4,853	87	58	145	3.77%	2.28%	2.99%
金田	4,454	4,776	9,230	157	75	232	3.52%	1.57%	2.51%
桐原	7,654	7,809	15,463	309	175	484	4.04%	2.24%	3.13%
馬淵	1,396	1,473	2,869	60	40	100	4.30%	2.72%	3.49%
北里	2,242	2,419	4,661	113	87	200	5.04%	3.60%	4.29%
武佐	1,523	1,711	3,234	49	31	80	3.22%	1.81%	2.47%
安土	3,848	4,082	7,930	100	64	164	2.60%	1.57%	2.07%
老蘇	1,125	1,126	2,251	66	45	111	5.87%	4.00%	4.93%
計	32,604	34,416	67,020	1,180	696	1,876	3.62%	2.02%	2.80%

注1 八幡学区には金田学区の鷹飼町北一丁目～四丁目、JR線から北側の鷹飼町、岡山区の船木町の一部を含む。

注2 桐原学区には金田学区の鷹飼町の一部、鷹飼町南四丁目を含む。

前回選挙との比較(参議院議員通常選挙)

(9時00分現在)



■今回(R1.7.21)	1.89%	4.60%	2.99%	2.51%	3.13%	3.49%	4.29%	2.47%	2.07%	4.93%	2.80%
▨前回(H28.7.10)	3.84%	7.48%	7.50%	4.40%	5.89%	7.85%	6.16%	5.62%	5.84%	7.52%	5.48%