

市議選挙（平成31年4月21日執行）

投票区別(期日前含む) (最終)

投票区	当日有権者数			投票者数			投票率			
	男	女	計	男	女	計	男	女	計	
1	近江八幡市民アリーナ	1,766	1,943	3,709	872	952	1,824	49.38%	49.00%	49.18%
2	近江八幡市役所	2,479	2,491	4,970	1,011	987	1,998	40.78%	39.62%	40.20%
3	ひまわり館	1,716	1,823	3,539	738	739	1,477	43.01%	40.54%	41.73%
4	八幡コミュニティセンター	1,083	1,192	2,275	623	677	1,300	57.53%	56.80%	57.14%
5	島コミュニティセンター	567	613	1,180	407	418	825	71.78%	68.19%	69.92%
6	沖島コミュニティセンター	117	137	254	79	98	177	67.52%	71.53%	69.69%
7	農土香の郷大中	143	142	285	118	120	238	82.52%	84.51%	83.51%
8	岡山ふれあいセンター	1,124	1,238	2,362	638	665	1,303	56.76%	53.72%	55.17%
9	岡山土地改良区	576	625	1,201	290	293	583	50.35%	46.88%	48.54%
10	船木自治ハウス	584	646	1,230	315	358	673	53.94%	55.42%	54.72%
11	ヴォーリズ学園金田東保育園	802	856	1,658	470	510	980	58.60%	59.58%	59.11%
12	サン・ビレッジ近江八幡	1,622	1,731	3,353	684	778	1,462	42.17%	44.95%	43.60%
13	金田コミュニティセンター	1,191	1,311	2,502	647	694	1,341	54.32%	52.94%	53.60%
14	つながりハウス篠田の里	764	817	1,581	322	339	661	42.15%	41.49%	41.81%
15	若宮町会議所	464	457	921	252	269	521	54.31%	58.86%	56.57%
16	桐原コミュニティセンター	1,331	1,374	2,705	669	703	1,372	50.26%	51.16%	50.72%
17	上野町自治会館	922	938	1,860	472	515	987	51.19%	54.90%	53.06%
18	市民共生センター	1,534	1,594	3,128	683	713	1,396	44.52%	44.73%	44.63%
19	市立桐原東小学校	1,914	1,858	3,772	762	762	1,524	39.81%	41.01%	40.40%
20	篠原町自治会館	612	660	1,272	371	395	766	60.62%	59.85%	60.22%
21	アクティ近江八幡	736	814	1,550	387	415	802	52.58%	50.98%	51.74%
22	倉橋部町集会所	155	170	325	96	104	200	61.94%	61.18%	61.54%
23	馬淵コミュニティセンター	1,237	1,294	2,531	654	703	1,357	52.87%	54.33%	53.62%
24	北里ふれあいホール	1,135	1,224	2,359	677	752	1,429	59.65%	61.44%	60.58%
25	丸の内町自治会館	554	567	1,121	292	312	604	52.71%	55.03%	53.88%
26	野村町集落センター	524	595	1,119	292	337	629	55.73%	56.64%	56.21%
27	武佐コミュニティセンター	757	843	1,600	500	573	1,073	66.05%	67.97%	67.06%
28	八幡東子どもセンター	760	866	1,626	399	492	891	52.50%	56.81%	54.80%
29	安土コミュニティセンター	1,086	1,217	2,303	614	680	1,294	56.54%	55.88%	56.19%
30	西の湖すてーしょん	976	1,002	1,978	579	593	1,172	59.32%	59.18%	59.25%
31	安土町総合支所	1,292	1,356	2,648	676	702	1,378	52.32%	51.77%	52.04%
32	宮津自治会館	445	458	903	234	240	474	52.58%	52.40%	52.49%
33	老蘇コミュニティセンター	962	954	1,916	516	514	1,030	53.64%	53.88%	53.76%
34	楽座会館	152	159	311	93	85	178	61.18%	53.46%	57.23%
	計	32,082	33,965	66,047	16,432	17,487	33,919	51.22%	51.49%	51.36%

市議選挙（平成31年4月21日執行）

学区等別(期日前含む) (最終)

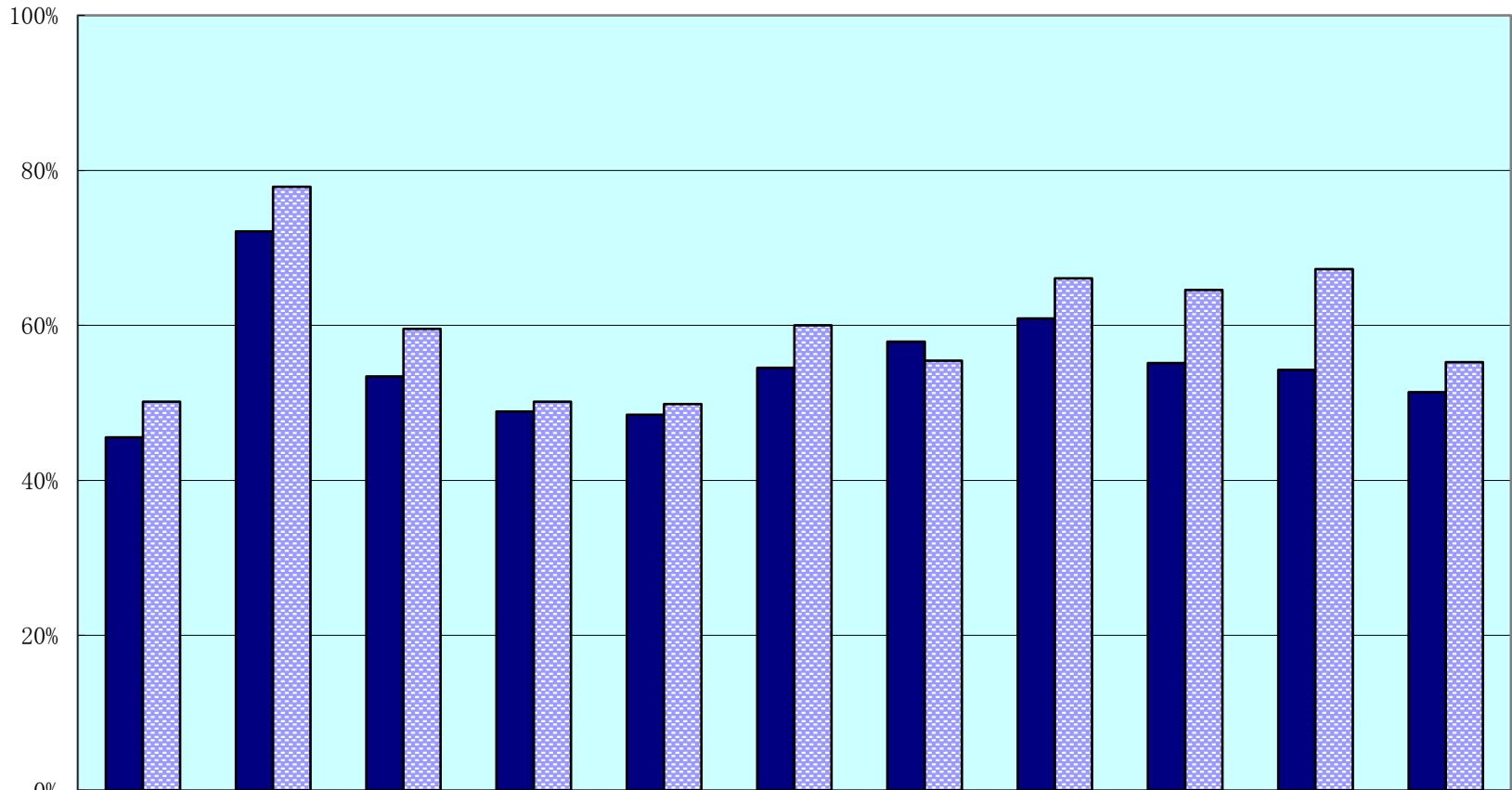
学区等	当日有権者数			投票者数			投票率		
	男	女	計	男	女	計	男	女	計
八幡	7,044	7,449	14,493	3,244	3,355	6,599	46.05%	45.04%	45.53%
島	827	892	1,719	604	636	1,240	73.04%	71.30%	72.13%
岡山	2,284	2,509	4,793	1,243	1,316	2,559	54.42%	52.45%	53.39%
金田	4,379	4,715	9,094	2,123	2,321	4,444	48.48%	49.23%	48.87%
桐原	7,513	7,695	15,208	3,596	3,772	7,368	47.86%	49.02%	48.45%
馬淵	1,392	1,464	2,856	750	807	1,557	53.88%	55.12%	54.52%
北里	2,213	2,386	4,599	1,261	1,401	2,662	56.98%	58.72%	57.88%
武佐	1,517	1,709	3,226	899	1,065	1,964	59.26%	62.32%	60.88%
安土	3,799	4,033	7,832	2,103	2,215	4,318	55.36%	54.92%	55.13%
老蘇	1,114	1,113	2,227	609	599	1,208	54.67%	53.82%	54.24%
	計	32,082	33,965	66,047	16,432	17,487	51.22%	51.49%	51.36%

注1 八幡学区には金田学区の鷹飼町北一丁目～四丁目、JR線から北側の鷹飼町、岡山区の船木町の一部を含む。

注2 桐原学区には金田学区の鷹飼町の一部、鷹飼町南四丁目を含む。

前回選挙との比較(市議会議員選挙)

(最終)



■今回(H31.4.21)	45.53%	72.13%	53.39%	48.87%	48.45%	54.52%	57.88%	60.88%	55.13%	54.24%	51.36%
▣前回(H27.4.26)	50.15%	77.86%	59.54%	50.16%	49.82%	60.01%	55.42%	66.06%	64.56%	67.25%	55.26%