

マップの透過率 50 %

凡例 表示 非表示

水害リスクマップ

地先の安全度マップ

最大浸水深 1/200 年確率

200年に一度の大雨（時間最大131mm程度の雨が降った場合）

▶ 浸水警戒区域（外部リンク）

浸水深詳細200年確率

上段: 想定浸水深[m]	
中段: 想定水位(T.P.+)[m]	
下段: 地盤高(T.P.+)[m]	

最大浸水深 1/100 年確率

100年に一度の大雨（時間最大109mm程度の雨が降った場合）

浸水深詳細100年確率

上段: 想定浸水深[m]	
中段: 想定水位(T.P.+)[m]	
下段: 地盤高(T.P.+)[m]	

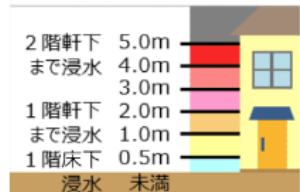
最大浸水深 1/10 年確率

10年に一度の大雨（時間最大50mm程度の雨が降った場合）

浸水深詳細10年確率

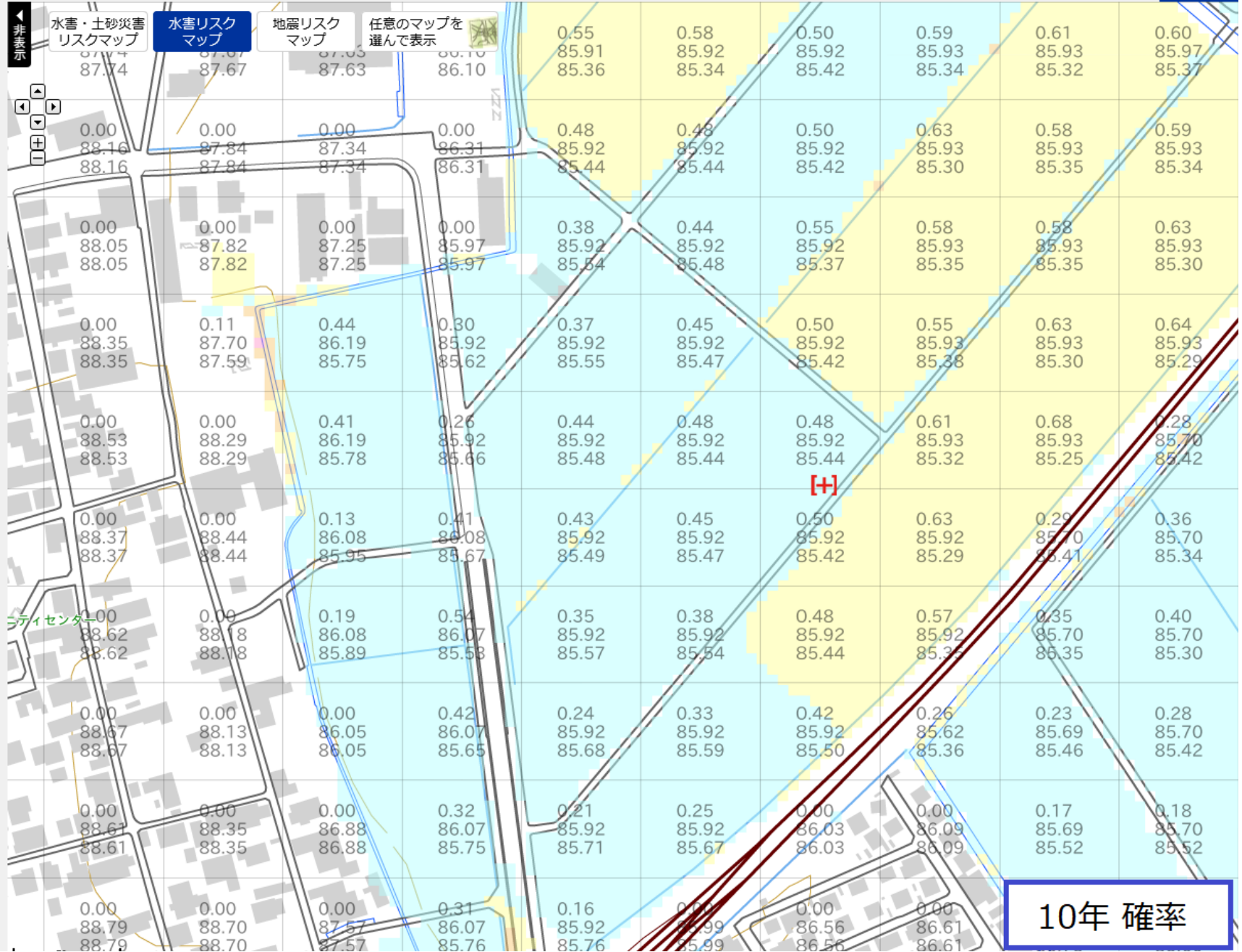
上段: 想定浸水深[m]	
中段: 想定水位(T.P.+)[m]	
下段: 地盤高(T.P.+)[m]	

大雨が降った場合に想定される浸水深



最大流体力図

大雨が降った場合に想定される水の流れの強さを示したもの



10年 確率