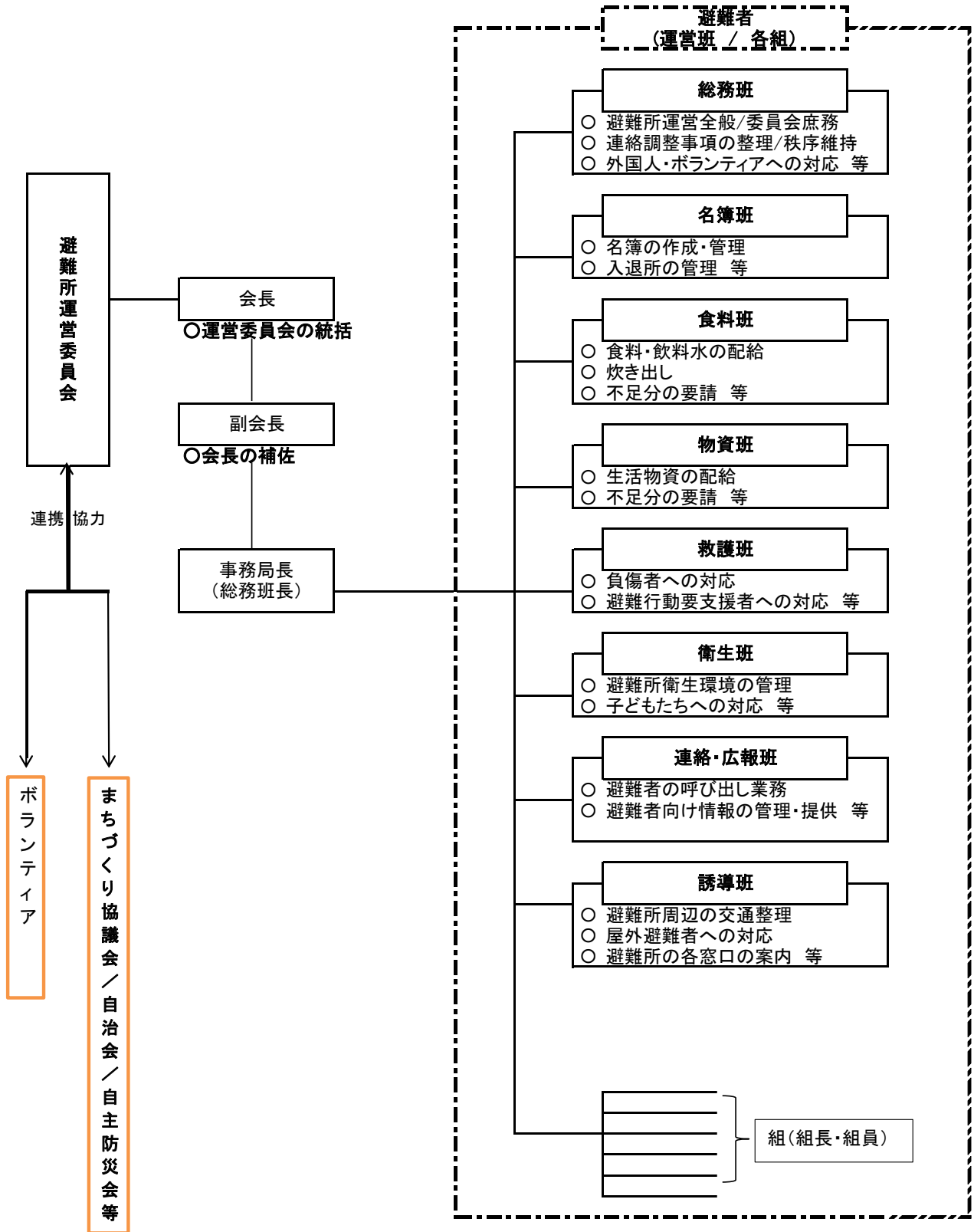


避難所運営委員会系統図



※ 各班は、班長、副班長をはじめ3～5人程度とします。(避難者数や班の業務量を勘案して臨機応変に班員数を調整します。また、必要に応じて、新たな班を設置、あるいは、統合する等柔軟に対応します。)

※ 運営委員会は、各班から1名(班長または副班長)、各組から1名(組長等)が出席します。ただし、各組からの出席者が多数となる場合は、一定のスペースごと、部屋ごと、階ごと等で互選により委員会に出席する者を決めます。