

八幡・馬淵・武佐 金田学区

想定最大規模

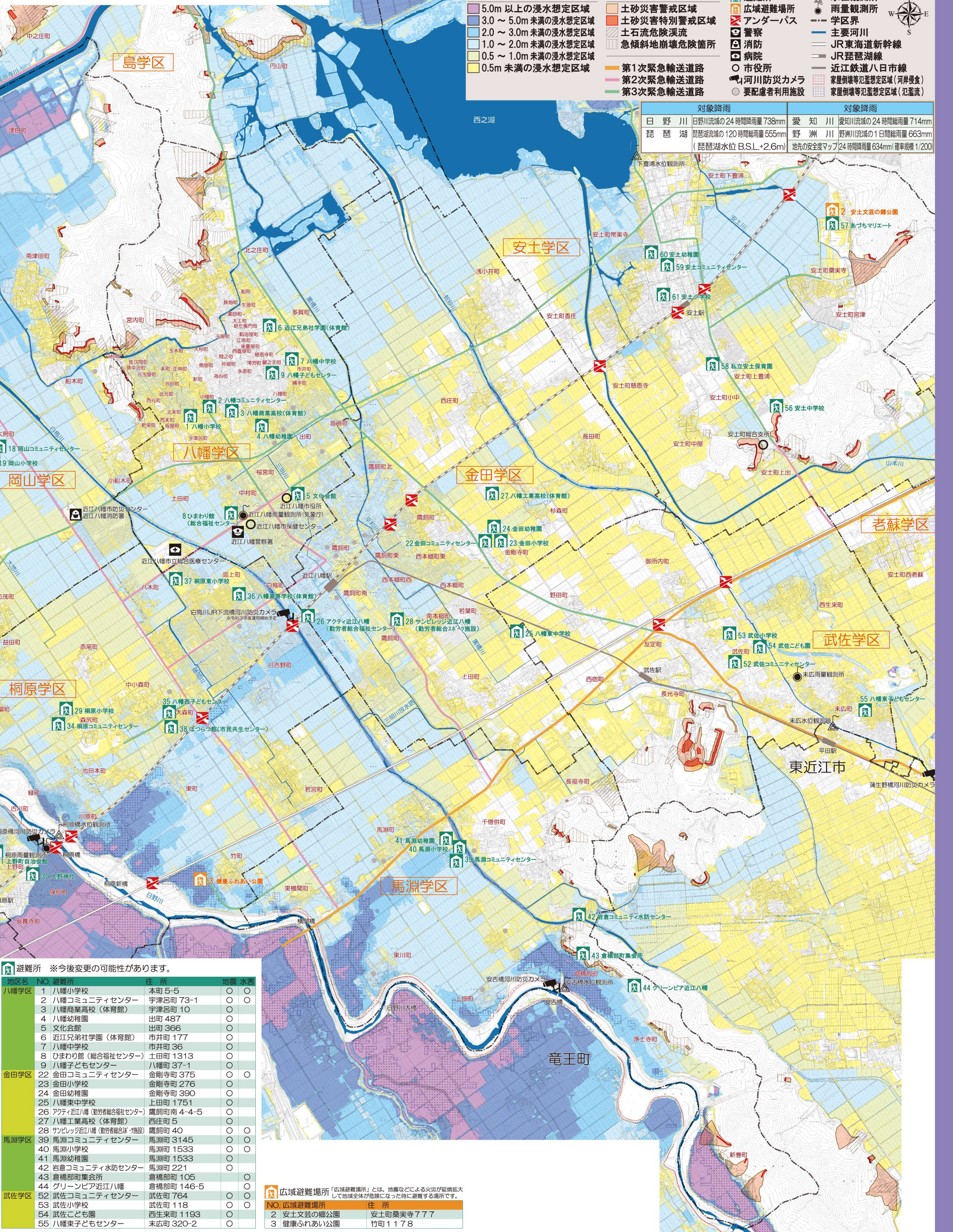
S=1:14,000

浸水の深さと予測される危険区域	浸水等の程度	避難行動の目安
5.0m 以上	2階の軒下以上が浸水する程度	●早めに避難所等へ避難！
3.0～5.0m 未満	2階の軒下まで浸水する程度	●3階以上へ避難！ ●早めに避難所等へ避難！
2.0～3.0m 未満	2階の床下まで浸水する程度	●2階以上へ避難！ ●早めに避難所等へ避難！
1.0～2.0m 未満	1階の軒下まで浸水する程度	●早めに避難所等へ避難！
0.5～1.0m 未満	大人の腰の高さ	●むやみな移動はかえって危険！
0.5m 未満	大人の膝下程度	

この近江八幡市の水害ハザードマップは滋賀県が公表した「洪水浸水想定区域図(愛知川、日野川、琵琶湖)」および「地先の安全度マップ」、国土交通省近畿地方整備局琵琶湖河川事務所が公表した「洪水浸水想定区域図(野洲川)」の異なる5つのシミュレーション結果を重ね合わせて、浸水区域と浸水深が最大となるように表現したものです。
※想定最大規模降雨とは、「想定し得る最大の降雨規模」です。

①洪水浸水想定区域図(愛知川、日野川、琵琶湖、野洲川)
河川ごとに設定した想定最大規模降雨によって、愛知川、日野川、琵琶湖、野洲川の水位が上昇し、氾濫した場合に想定される浸水区域(外水氾濫のみを対象)

②地先の安全度マップ
滋賀県全域を同一で設定した概ね200年に1回起こりうる大雨によって、滋賀県内の指定河川の氾濫だけではなく、中小河川などからの氾濫も同時に考慮した場合に想定される最大浸水深図



- 浸水想定区域**
- 5.0m 以上の浸水想定区域
 - 3.0～5.0m 未満の浸水想定区域
 - 2.0～3.0m 未満の浸水想定区域
 - 1.0～2.0m 未満の浸水想定区域
 - 0.5～1.0m 未満の浸水想定区域
 - 0.5m 未満の浸水想定区域
- 土砂災害の危険箇所**
- 土砂災害警戒区域
 - 土砂災害特別警戒区域
 - 土石流危険渓流
 - 急傾斜地崩壊危険箇所
- 避難所**
- 広域避難場所
 - アンダーパス
 - 警察
 - 消防
 - 病院
 - 市役所
 - 河川防災カメラ
 - 要配慮者利用施設
- 水位観測所**
- 雨量観測所
 - 学区界
 - 主要河川
 - JR東海道新幹線
 - JR琵琶湖線
 - 近江鉄道八日市線
 - 家庭倒壊等氾濫想定区域(河岸侵食)
 - 家庭倒壊等氾濫想定区域(氾濫流)

対象降雨	対象降雨
日野川 日野川流域の24時間降雨量738mm	愛知川 愛知川流域の24時間降雨量714mm
琵琶湖 琵琶湖流域の120時間降雨量555mm (琵琶湖水位 B.S.L.+2.6m)	野洲川 野洲川流域の1日時間降雨量663mm 地先の安全度マップ24時間降雨量634mm 確率規模1/200

避難所 ※今後変更の可能性があります。

地区名	NO.	避難所	住所	地震	水害
八幡学区	1	八幡小学校	本町 5-5	○	○
	2	八幡コミュニティセンター	宇津呂町 73-1	○	○
	3	八幡商業高校(体育館)	宇津呂町 10	○	○
	4	八幡幼稚園	出町 487	○	○
	5	文化会館	出町 366	○	○
	6	近江兄弟学園(体育館)	市井町 177	○	○
	7	八幡中学校	市井町 36	○	○
	8	ひまわり館(総合福祉センター)	土田町 1313	○	○
金田学区	9	八幡子どもセンター	八幡町 37-1	○	○
	22	金田コミュニティセンター	金剛寺町 375	○	○
	23	金田小学校	金剛寺町 276	○	○
	24	金田幼稚園	金剛寺町 390	○	○
	25	八幡東中学校	上田町 1751	○	○
	26	アクティ近江八幡(勤労者総合福祉センター)	鷹飼町南 4-4-5	○	○
	27	八幡工業高校(体育館)	西庄町 5	○	○
馬淵学区	28	サピレック近江八幡(勤労者総合福祉センター)	鷹飼町 40	○	○
	39	馬淵コミュニティセンター	馬淵町 3145	○	○
	40	馬淵小学校	馬淵町 1533	○	○
	41	馬淵幼稚園	馬淵町 1533	○	○
	42	岩倉コミュニティ水防センター	馬淵町 221	○	○
	43	倉橋部町集会所	倉橋部町 105	○	○
	44	グリーンピア近江八幡	倉橋部町 146-5	○	○
武佐学区	52	武佐コミュニティセンター	武佐町 764	○	○
	53	武佐小学校	武佐町 118	○	○
	54	武佐こども園	西生来町 1193	○	○
55	八幡東子どもセンター	末広町 320-2	○	○	

広域避難場所 ※「広域避難場所」とは、地震などによる災害が区域拡大して地域全体が危険になった時に避難する場所です。

NO.	広域避難場所	住所
2	安土文芸の郷公園	安土町 桑実寺 777
3	健康ふれあい公園	竹町 1178