

八幡・北里・岡山 桐原学区 想定最大規模

S=1:14,000

対象降雨	
日野川	日野川流域の24時間降雨量738mm
琵琶湖	琵琶湖流域の120時間総降雨量555mm (琵琶湖水位 B.S.L.+2.6m)
愛知川	愛知川流域の24時間総降雨量714mm
野洲川	野洲川流域の1日時間総降雨量663mm
地先の安全度マップ	24時間降雨量634mm(確率規模1/200)

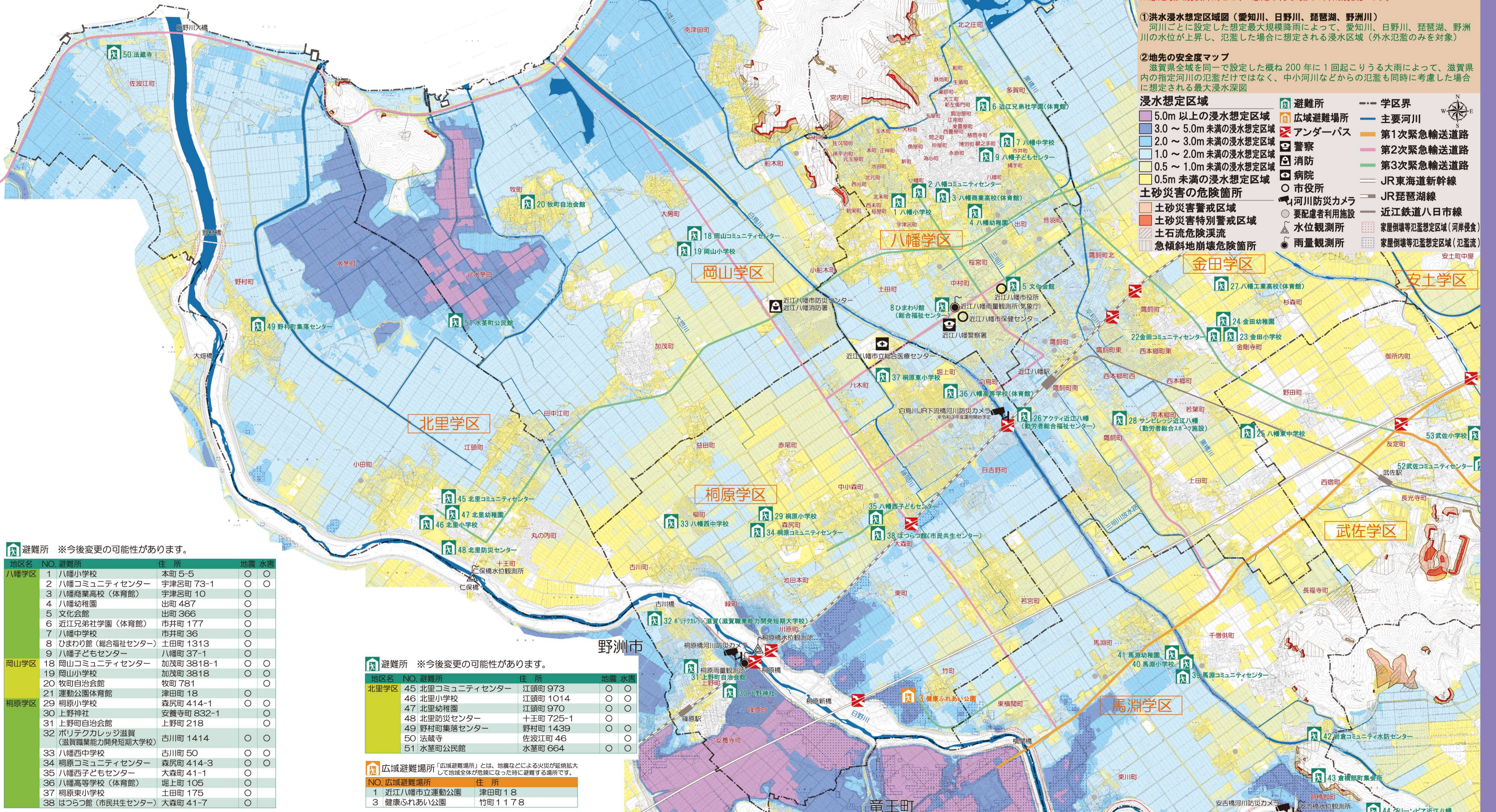
この近江八幡市の水害ハザードマップは滋賀県が公表した「洪水浸水想定区域図(愛知川、日野川、琵琶湖)」および「地先の安全度マップ」、国土交通省近畿地方整備局琵琶湖河川事務所が公表した「洪水浸水想定区域図(野洲川)」の異なる5つのシミュレーション結果を重ね合わせて、浸水区域と浸水深が最大となるように表現したものです。
※想定最大規模降雨とは、「想定し得る最大の降雨規模」です。

①洪水浸水想定区域図(愛知川、日野川、琵琶湖、野洲川)
河川ごとに設定した想定最大規模降雨によって、愛知川、日野川、琵琶湖、野洲川の水位が上昇し、氾濫した場合に想定される浸水区域(外水氾濫のみを対象)

②地先の安全度マップ
滋賀県全域を同一で設定した概ね200年に1回起こりうる大雨によって、滋賀県内の指定河川の氾濫だけでなく、中小河川などからの氾濫も同時に考慮した場合に想定される最大浸水深図

- 浸水想定区域**
- 5.0m以上の浸水想定区域
 - 3.0～5.0m未満の浸水想定区域
 - 2.0～3.0m未満の浸水想定区域
 - 1.0～2.0m未満の浸水想定区域
 - 0.5～1.0m未満の浸水想定区域
 - 0.5m未満の浸水想定区域
- 土砂災害の危険箇所**
- 土砂災害警戒区域
 - 土砂災害特別警戒区域
 - 土石流危険渓流
 - 傾斜地崩壊危険箇所
- 避難所**
- 避難所
 - 広域避難場所
 - アンダーパス
 - 警察
 - 消防
 - 病院
 - 市役所
 - 河川防災カメラ
 - 要配慮者利用施設
 - 水位観測所
 - 雨量観測所
- 学区界**
- 学区界
 - 主要河川
 - 第1次緊急輸送道路
 - 第2次緊急輸送道路
 - 第3次緊急輸送道路
 - JR東海道新幹線
 - JR琵琶湖線
 - 近江鉄道八日市線
 - 家屋倒壊等氾濫想定区域(河岸侵食)
 - 家屋倒壊等氾濫想定区域(氾濫流)

浸水の深さと予測される危険区域	浸水等の程度	避難行動の目安
5.0m以上	2階の軒下以上が浸水する程度	●早めに避難所等へ避難!
3.0～5.0m未満	2階の軒下まで浸水する程度	●3階以上へ避難! ●早めに避難所等へ避難!
2.0～3.0m未満	2階の床下まで浸水する程度	●2階以上へ避難! ●早めに避難所等へ避難!
1.0～2.0m未満	1階の軒下まで浸水する程度	●2階以上へ避難! ●早めに避難所等へ避難!
0.5～1.0m未満	大人の腰の高さ	●むやみな移動はかえって危険!
0.5m未満	大人の膝下程度	●むやみな移動はかえって危険!



避難所 ※今後変更の可能性があります。

地区名	NO.	避難所	住所	地震	水害
八幡学区	1	八幡小学校	本町5-5	○	○
	2	八幡コミュニティセンター	宇津呂町73-1	○	○
	3	八幡商業高校(体育館)	宇津呂町10	○	○
	4	八幡幼稚園	出町487	○	○
	5	文化会館	出町366	○	○
	6	近江兄弟学園(体育館)	市井町177	○	○
	7	八幡中学校	市井町36	○	○
	8	ひまわり館(総合福祉センター)	土田町1313	○	○
	9	八幡子どもセンター	八幡町37-1	○	○
岡山学区	18	岡山コミュニティセンター	加茂町3818-1	○	○
	19	岡山小学校	加茂町3818	○	○
	20	牧町自治会館	牧町781	○	○
桐原学区	21	運動公園体育館	津田町18	○	○
	29	桐原小学校	森尻町414-1	○	○
	30	上野神社	安養寺町832-1	○	○
	31	上野町自治会館	上野町218	○	○
	32	ポリテクカレッジ滋賀(滋賀職業能力開発短期大学校)	古川町1414	○	○
	33	八幡中学校	古川町50	○	○
	34	桐原コミュニティセンター	森尻町414-3	○	○
	35	八幡子どもセンター	大森町41-1	○	○
	36	八幡高等学校(体育館)	堀上町105	○	○
	37	桐原東小学校	土田町175	○	○
38	はつらつ館(市民共生センター)	大森町41-7	○	○	

避難所 ※今後変更の可能性があります。

地区名	NO.	避難所	住所	地震	水害
北里学区	45	北里コミュニティセンター	江頭町973	○	○
	46	北里小学校	江頭町1014	○	○
	47	北里幼稚園	江頭町970	○	○
	48	北里防災センター	十王町725-1	○	○
	49	野村町集落センター	野村町1439	○	○
	50	法蔵寺	佐波江町46	○	○
51	水茎町公民館	水茎町664	○	○	

広域避難場所「広域避難場所」とは、地震などによる火災が延焼拡大して地域全体が危険になった時に避難する場所です。

NO.	広域避難場所	住所
1	近江八幡市立運動公園	津田町18
3	健康ふれあい公園	竹町1178