

# 八幡・馬淵・武佐 金田学区 計画規模

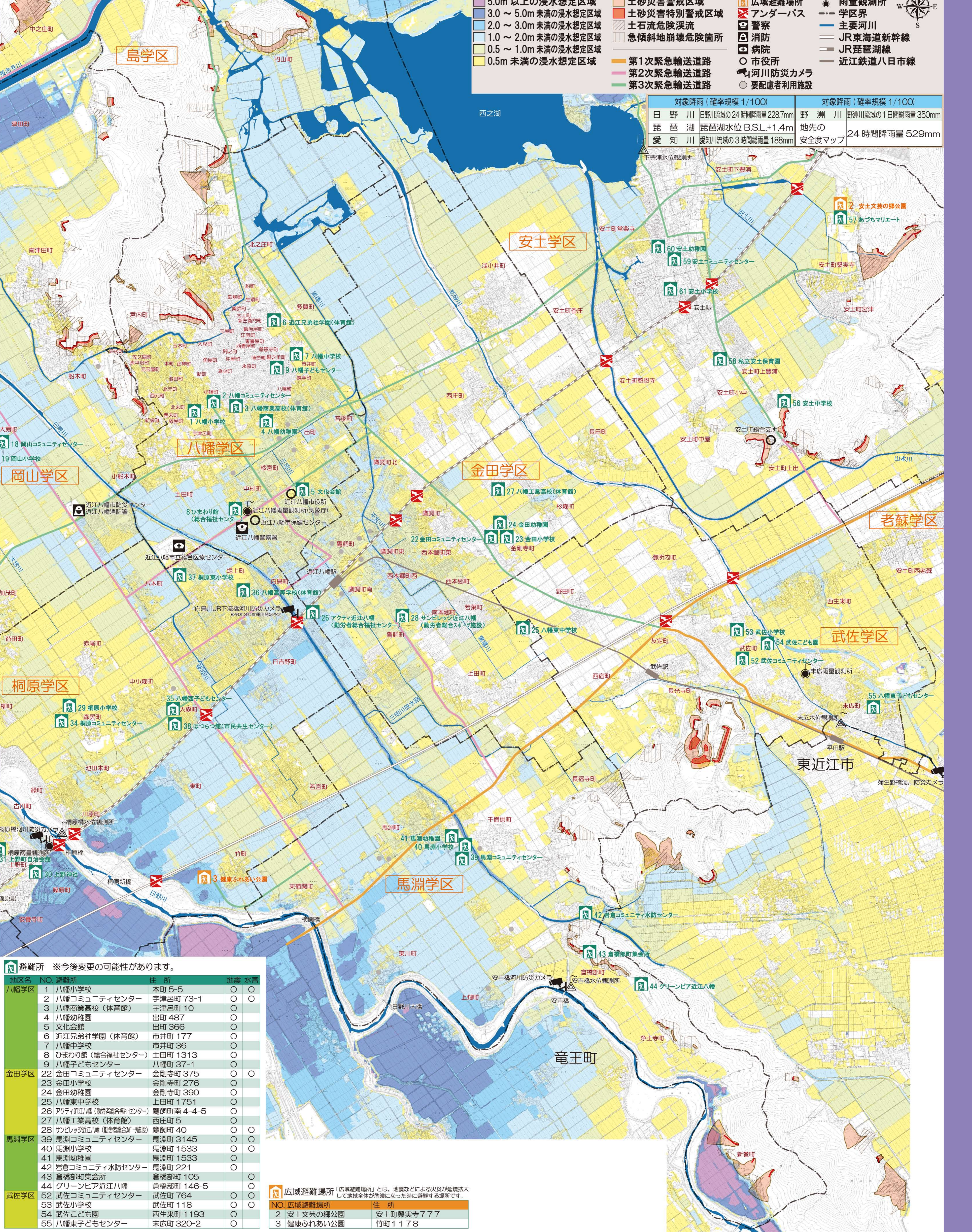
S=1:14,000

浸水の深さと予測される危険区域	浸水等の程度	避難行動の目安
5.0m以上	2階の軒下以上が浸水する程度	●早めに避難所等へ避難！
3.0～5.0m未満	2階の軒下まで浸水する程度	●3階以上へ避難！ ●早めに避難所等へ避難！
2.0～3.0m未満	2階の床下まで浸水する程度	●2階以上へ避難！ ●早めに避難所等へ避難！ ●むやみな移動はかえって危険！
1.0～2.0m未満	1階の軒下まで浸水する程度	
0.5～1.0m未満	大人の腰の高さ	
0.5m未満	大人の膝下程度	

この近江八幡市の水害ハザードマップは滋賀県が公表した「洪水浸水想定区域図(愛知川、日野川、琵琶湖)」および「地先の安全度マップ」、国土交通省近畿地方整備局琵琶湖河川事務所が公表した「洪水浸水想定区域図(野洲川)」の異なる5つのシミュレーション結果を重ね合わせて、浸水区域と浸水深が最大となるように表現したものです。  
※計画規模降雨とは、「河川整備の目標とする降雨規模」です。

①洪水浸水想定区域図(愛知川、日野川、琵琶湖、野洲川)  
河川ごとに設定した計画規模降雨【確率規模1/100】(愛知川、日野川、野洲川)、計画高水位(琵琶湖)によって、愛知川、日野川、琵琶湖、野洲川の水位が上昇し、氾濫した場合に想定される浸水区域(外水氾濫のみを対象)

②地先の安全度マップ  
滋賀県全域を同一で設定した概ね100年に1回起こりうる大雨によって、滋賀県内の指定河川の氾濫だけではなく、中小河川などからの氾濫も同時に考慮した場合に想定される最大浸水深図



- 浸水想定区域**
- 5.0m以上の浸水想定区域
  - 3.0～5.0m未満の浸水想定区域
  - 2.0～3.0m未満の浸水想定区域
  - 1.0～2.0m未満の浸水想定区域
  - 0.5～1.0m未満の浸水想定区域
  - 0.5m未満の浸水想定区域
- 土砂災害の危険箇所**
- 土砂災害警戒区域
  - 土砂災害特別警戒区域
  - 土石流危険渓流
  - 急傾斜地崩壊危険箇所
- 避難所**
- 広域避難場所
  - アンダーパス
  - 警察
  - 消防
  - 病院
  - 市役所
  - 河川防災カメラ
  - 要配慮者利用施設
- 水位観測所**
- 雨量観測所
  - 学区界
  - 主要河川
  - JR東海道新幹線
  - JR琵琶湖線
  - 近江鉄道八日市線

対象降雨(確率規模1/100)		対象降雨(確率規模1/100)	
日野川	日野川流域の24時間降雨量228.7mm	野洲川	野洲川流域の1日時間降雨量350mm
琵琶湖	琵琶湖水位B.S.L.+1.4m	地先の安全度マップ	24時間降雨量529mm
愛知川	愛知川流域の3時間降雨量188mm		

**避難所** ※今後変更の可能性があります。

地区名	NO.	避難所	住所	地震	水害
八幡学区	1	八幡小学校	本町5-5	○	○
	2	八幡コミュニティセンター	宇津呂町73-1	○	○
	3	八幡商業高校(体育館)	宇津呂町10	○	○
	4	八幡幼稚園	出町487	○	○
	5	文化会館	出町366	○	○
	6	近江兄弟社学園(体育館)	市井町177	○	○
	7	八幡中学校	市井町36	○	○
	8	ひまわり館(総合福祉センター)	土田町1313	○	○
金田学区	9	八幡子どもセンター	八幡町37-1	○	○
	22	金田コミュニティセンター	金剛寺町375	○	○
	23	金田小学校	金剛寺町276	○	○
	24	金田幼稚園	金剛寺町390	○	○
	25	八幡東中学校	上田町1751	○	○
	26	アクト近江八幡(勤労者総合福祉センター)	鷹飼町南4-4-5	○	○
馬淵学区	27	八幡工業高校(体育館)	西庄町5	○	○
	28	サピレックス近江八幡(勤労者総合福祉施設)	鷹飼町40	○	○
	39	馬淵コミュニティセンター	馬淵町3145	○	○
	40	馬淵小学校	馬淵町1533	○	○
	41	馬淵幼稚園	馬淵町1533	○	○
	42	岩倉コミュニティ水防センター	馬淵町221	○	○
武佐学区	43	倉橋部町集会所	倉橋部町105	○	○
	44	グリーンピア近江八幡	倉橋部町146-5	○	○
	52	武佐コミュニティセンター	武佐町764	○	○
	53	武佐小学校	武佐町118	○	○
	54	武佐こども園	西生来町1193	○	○
55	八幡東子どもセンター	末広町320-2	○	○	

**広域避難場所** ※「広域避難場所」とは、地震などによる災害が区域拡大して地域全体が危険になった時に避難する場所です。

NO.	広域避難場所	住所
2	安土文芸の郷公園	安土町桑実寺777
3	健康ふれあい公園	竹町1178