

八幡・北里・岡山 桐原学区 計画規模

S=1:14,000

対象降雨(確率規模 1/100)	
日野川	日野川流域の24時間降雨量 228.7mm
琵琶湖	琵琶湖水位 B.S.L.+1.4m
愛知川	愛知川流域の3時間降雨量 188mm
野洲川	野洲川流域の1日間降雨量 350mm
地先の安全度マップ	24時間降雨量 529mm

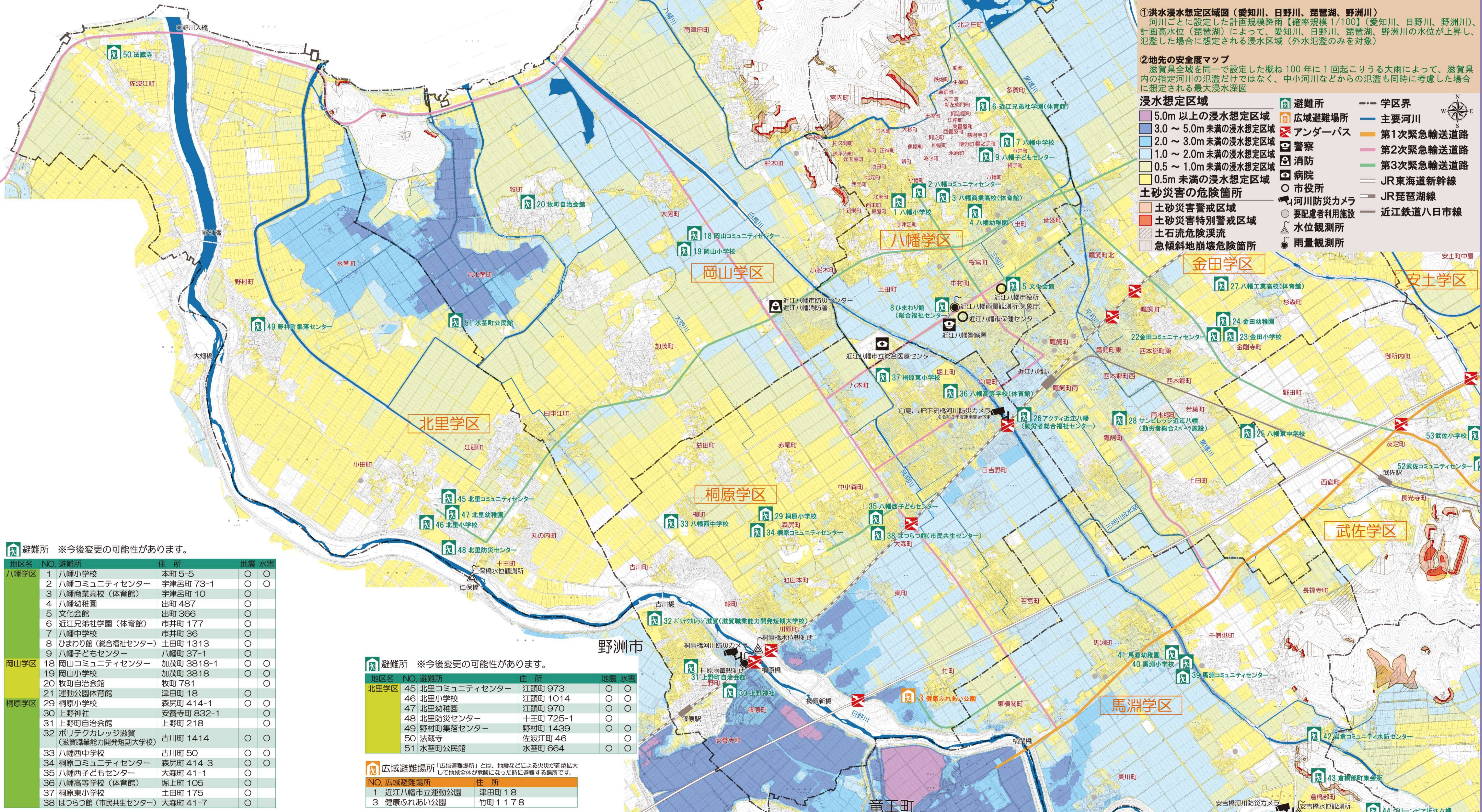
この近江八幡市の水害ハザードマップは滋賀県が公表した「洪水浸水想定区域図(愛知川、日野川、琵琶湖)」および「地先の安全度マップ」、国土交通省近畿地方整備局琵琶湖河川事務所が公表した「洪水浸水想定区域図(野洲川)」の異なる5つのシミュレーション結果を重ね合わせて、浸水区域と浸水深が最大となるように表現したものです。
※計画規模降雨とは、「河川整備の目標とする降雨規模」です。

①洪水浸水想定区域図(愛知川、日野川、琵琶湖、野洲川)
河川ごとに設定した計画規模降雨【確率規模 1/100】(愛知川、日野川、野洲川)、計画高水位(琵琶湖)によって、愛知川、日野川、琵琶湖、野洲川の水位が上昇し、氾濫した場合に想定される浸水区域(外水氾濫のみを対象)

②地先の安全度マップ
滋賀県全域を同一で設定した概ね100年に1回起こりうる大雨によって、滋賀県内の指定河川の氾濫だけではなく、中小河川などからの氾濫も同時に考慮した場合に想定される最大浸水深図

- 洪水浸水想定区域**
- 5.0m以上の洪水浸水想定区域
 - 3.0～5.0m未満の洪水浸水想定区域
 - 2.0～3.0m未満の洪水浸水想定区域
 - 1.0～2.0m未満の洪水浸水想定区域
 - 0.5～1.0m未満の洪水浸水想定区域
 - 0.5m未満の洪水浸水想定区域
- 土砂災害の危険箇所**
- 土砂災害警戒区域
 - 土砂災害特別警戒区域
 - 土石流危険渓流
 - 急傾斜地崩壊危険箇所
- 避難所**
- 避難所
 - 広域避難場所
 - アンダーパス
 - 警察
 - 消防
 - 病院
 - 市役所
 - 河川防災カメラ
 - 要配慮者利用施設
 - 水位観測所
 - 雨量観測所
- 学区界**
- 学区界
 - 主要河川
 - 第1次緊急輸送道路
 - 第2次緊急輸送道路
 - 第3次緊急輸送道路
 - JR東海道新幹線
 - JR琵琶湖線
 - 近江鉄道八日市線

浸水の深さと予測される危険区域	浸水等の程度	避難行動の目安
5.0m以上	2階の軒下以上が浸水する程度	●早めに避難所等へ避難!
3.0～5.0m未満	2階の軒下まで浸水する程度	●3階以上へ避難! ●早めに避難所等へ避難!
2.0～3.0m未満	2階の床下まで浸水する程度	●2階以上へ避難! ●早めに避難所等へ避難!
1.0～2.0m未満	1階の軒下まで浸水する程度	●2階以上へ避難! ●早めに避難所等へ避難!
0.5～1.0m未満	大人の腰の高さ	●むやみな移動はかえって危険!
0.5m未満	大人の膝下程度	●むやみな移動はかえって危険!



避難所 ※今後変更の可能性があります。

地区名	NO.	避難所	住所	地震	水害
八幡学区	1	八幡小学校	本町 5-5	○	○
	2	八幡コミュニティセンター	宇津呂町 73-1	○	○
	3	八幡商業高校(体育館)	宇津呂町 10	○	○
	4	八幡幼稚園	出町 487	○	○
	5	文化会館	出町 366	○	○
	6	近江兄弟学園(体育館)	市井町 177	○	○
	7	八幡中学校	市井町 36	○	○
	8	ひまわり館(総合福祉センター)	土田町 1313	○	○
	9	八幡子どもセンター	八幡町 37-1	○	○
岡山学区	18	岡山コミュニティセンター	加茂町 3818-1	○	○
	19	岡山小学校	加茂町 3818	○	○
	20	牧町自治会館	牧町 781	○	○
	21	運動公園体育館	津田町 18	○	○
桐原学区	29	桐原小学校	森尻町 414-1	○	○
	30	上野神社	安養寺町 832-1	○	○
	31	上野町自治会館	上野町 218	○	○
	32	ポリテクカレッジ滋賀(滋賀職業能力開発短期大学校)	古川町 1414	○	○
	33	八幡西中学校	古川町 50	○	○
	34	桐原コミュニティセンター	森尻町 414-3	○	○
	35	八幡子どもセンター	大森町 41-1	○	○
	36	八幡高等学校(体育館)	堀上町 105	○	○
	37	桐原東小学校	土田町 175	○	○
	38	はつらつ館(市民共生センター)	大森町 41-7	○	○

広域避難場所 ※今後変更の可能性があります。

NO.	広域避難場所	住所
1	近江八幡市立運動公園	津田町 18
3	健康ふれあい公園	竹町 1178