

安土・老蘇学区

計画規模

S=1:14,000

この近江八幡市の水害ハザードマップは滋賀県が公表した「洪水浸水想定区域図(愛知川、日野川、琵琶湖)」および「地先の安全度マップ」、国土交通省近畿地方整備局琵琶湖河川事務所が公表した「洪水浸水想定区域図(野洲川)」の異なる5つのシミュレーション結果を重ね合わせて、浸水区域と浸水深が最大となるように表現したものです。
※計画規模降雨とは、「河川整備の目標とする降雨規模」です。

①洪水浸水想定区域図(愛知川、日野川、琵琶湖、野洲川)
河川ごとに設定した計画規模降雨【確率規模 1/100】(愛知川、日野川、野洲川)、計画高水位(琵琶湖)によって、愛知川、日野川、琵琶湖、野洲川の水位が上昇し、氾濫した場合に想定される浸水区域(外水氾濫のみを対象)

②地先の安全度マップ
滋賀県全域を同一で設定した概ね 100 年に 1 回起こりうる大雨によって、滋賀県内の指定河川の氾濫だけではなく、中小河川などからの氾濫も同時に考慮した場合に想定される最大浸水深図

浸水想定区域

- 5.0m 以上の浸水想定区域
- 3.0 ~ 5.0m 未満の浸水想定区域
- 2.0 ~ 3.0m 未満の浸水想定区域
- 1.0 ~ 2.0m 未満の浸水想定区域
- 0.5 ~ 1.0m 未満の浸水想定区域
- 0.5m 未満の浸水想定区域

土砂災害の危険箇所

- 土砂災害警戒区域
- 土砂災害特別警戒区域
- 土石流危険渓流
- 急傾斜地崩壊危険箇所
- 第1次緊急輸送道路
- 第2次緊急輸送道路
- 第3次緊急輸送道路

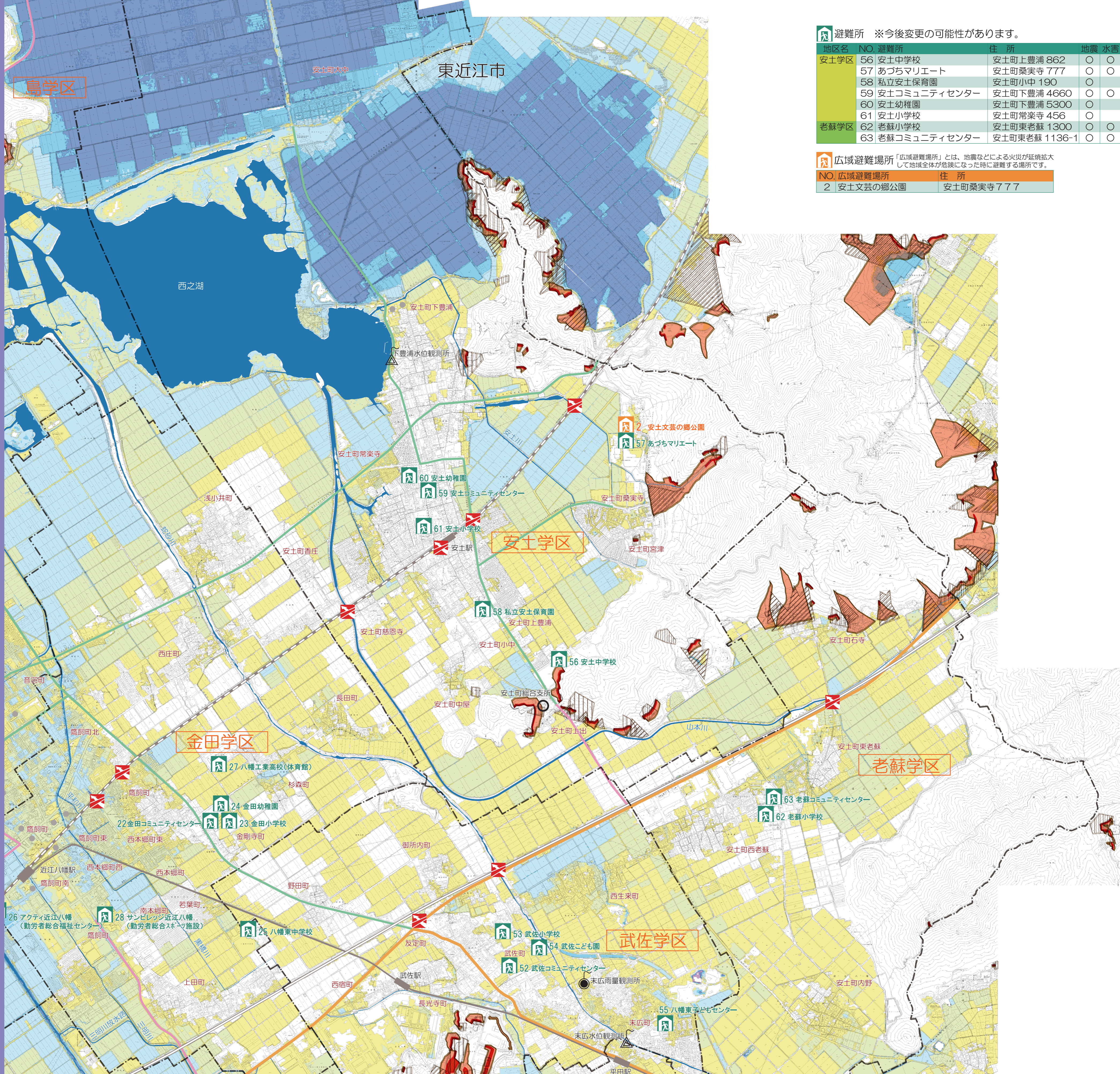
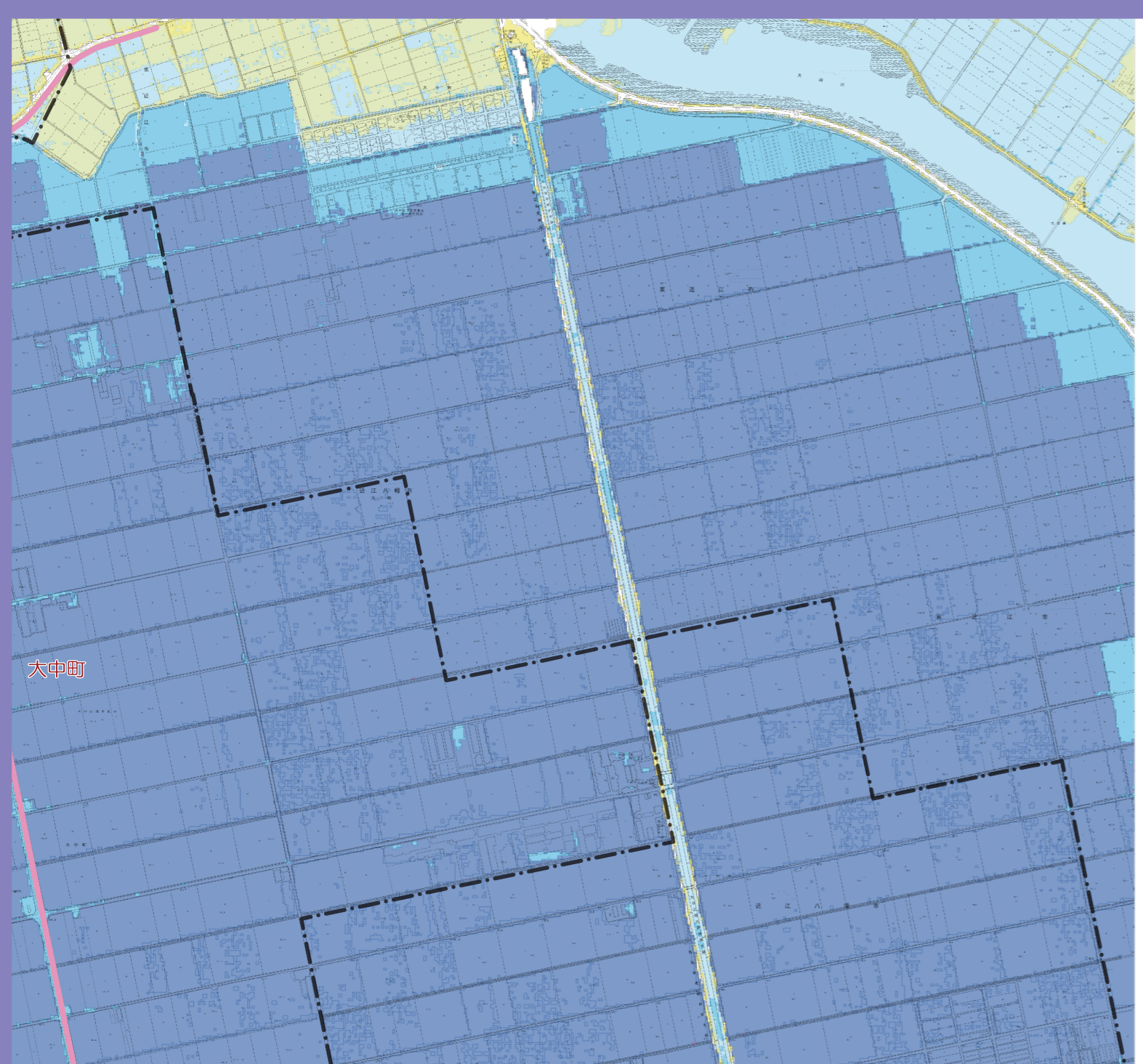
避難所

- 広域避難場所
- アンダーパス
- 警察
- 消防
- 病院
- 市役所
- 河川防災カメラ
- 要配慮者利用施設

水位観測所

- 雨量観測所
- 学区界
- 主要河川
- JR東海道新幹線
- JR琵琶湖線
- 近江鉄道八日市線

対象降雨(確率規模 1/100)		対象降雨(確率規模 1/100)	
日野川	日野川流域の24時間降雨量 228.7mm	野洲川	野洲川流域の1日間総降雨量 350mm
琵琶湖	琵琶湖水位 B.S.L.+1.4m	地先の安全度マップ	24時間降雨量 529mm
愛知川	愛知川流域の3時間総降雨量 188mm		



避難所 ※今後変更の可能性があります。

地区名	NO.	避難所	住所	地震	水害
安土学区	56	安土中学校	安土町上豊浦 862	○	○
	57	あづちマリエート	安土町桑実寺 777	○	○
	58	私立安土保育園	安土町小中 190	○	○
	59	安土コミュニティセンター	安土町下豊浦 4660	○	○
	60	安土幼稚園	安土町下豊浦 5300	○	○
	61	安土小学校	安土町常楽寺 456	○	○
老蘇学区	62	老蘇小学校	安土町東老蘇 1300	○	○
	63	老蘇コミュニティセンター	安土町東老蘇 1136-1	○	○

広域避難場所 「広域避難場所」とは、地震などによる火災が延焼拡大して地域全体が危険になった時に避難する場所です。

NO.	広域避難場所	住所
2	安土文芸の郷公園	安土町桑実寺 777

浸水の深さと予測される危険区域	浸水等の程度	避難行動の目安
5.0m 以上	2階の軒下以上が浸水する程度	●早めに避難所等へ避難!
	2階の軒下まで浸水する程度	●3階以上へ避難! ●早めに避難所等へ避難!
3.0 ~ 5.0m 未満	2階の床下まで浸水する程度	●2階以上へ避難! ●早めに避難所等へ避難! ●むやみな移動はかえって危険!
2.0 ~ 3.0m 未満	1階の軒下まで浸水する程度	
1.0 ~ 2.0m 未満	大人の腰の高さ	
0.5 ~ 1.0m 未満	大人の膝下程度	
0.5m 未満		