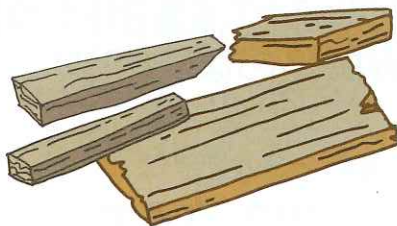


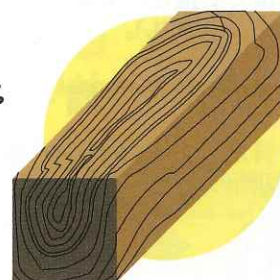
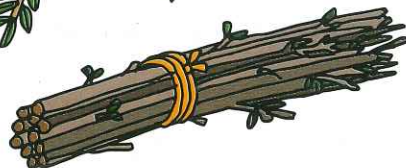
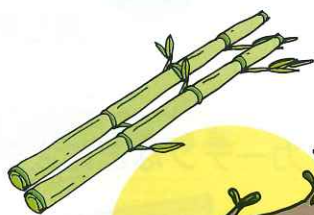
# 木類の出し方

## 板



- 厚さ**1cm**以内 → 指定ごみ袋に入る長さに切り**燃えるごみ**
- 厚さ**1cm**を超え**15cm**以下 → 指定ごみ袋に入る長さに切り**燃えないごみ**
- 厚さ**15cm**以内、長さ**2m**以内であれば**粗大ごみ**として処理施設へ直接搬入することができます。

## 竹・木枝・角材

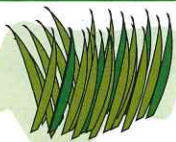


- 幹の太さ(角材は縦横の長さ)**5cm**以内  
→ 指定ごみ袋に入る長さに切り**燃えるごみ**
- 幹の太さ(角材は縦横の長さ)**5cm**を超え**15cm**以内  
→ 指定ごみ袋に入る長さに切り**燃えないごみ**  
(竹は50cm)
- 幹の太さ(角材は縦横の長さ)**15cm**以内、長さ**2m**以内であれば、**粗大ごみ**として処理施設へ直接搬入することができます。

### 留意点

- ・出来るだけ乾燥させてから出してください。
- ・大きな枝は切り落とし、根・土を取って出してください。
- ・厚さ、幹の太さ、長さが上記の基準を超える場合は施設へ搬入できません。

## 草



多量の場合は、搬入の際にお待ちいただく場合があります。

### 留意点

- ・出来るだけ乾燥させ、土を落としてください。

