

コース⑤ 「水辺を爽快サイクリング」の一部をご案内

西の湖の水郷や広々とした田園の魅力を、半日で巡ることができます！

経由場所

- ① びわ湖よし笛ロード
▼ 自転車で約50分
- ② 西の湖エリア
(自転車で1周約50分)
▼ 自転車で約15分
- ③ 八幡堀周辺

お立ち寄りスポット

A ~ E



お立ち寄りスポット A

長命寺港

コースを少し外れて長命寺港へ。琵琶湖を眺めながら休憩できます。近くには長命寺や温泉・カフェなど見どころもたくさん。天祖道の鳥居は、対岸の岡山がすっぽり収まる写真スポットです。

長命寺



start & goal

1 びわ湖よし笛ロード



start!

近江八幡駅

美しい桜並木



1級河川・白鳥川の横に伸びる、歩行者・自転車専用の「びわ湖よし笛ロード」。自転車に乗って琵琶湖岸まで一直線！春には満開の桜並木が楽しめます。

お立ち寄りスポット B

紫式部が詠んだ歌の石碑

長命寺川にかかる渡合橋のそばにある百々神社の鳥居前に、そっとたたずむ石碑。越前国に下向していた紫式部が、帰京するときに詠んだとされています。



「おいつしま
守りの神やいまずらん
波もさわがぬわらわえの浦」

発見！ 魅力広がる 新しいオウミハチマン

問 観光政策課 TEL (36) 5573・FAX (36) 5882



4月1日公開！

特設ウェブサイト



市ホームページ

HP 27279

新しい6つの観光モデルコース作成

皆さんは、本市の観光スポットをどれくらい知っていますか。八幡堀や安土城跡、ラコリーナなど、多くの人が訪れる場所がたくさんありますが、皆さんに知ってもらいたい魅力的なスポットが、まだまだあります。そこで、これから観光スポットをつなげて「近江八幡」の魅力をつぶりと体験していただくこと、市ではテーマ別に6つの観光コースを作成しました。

今回の特集では、そのうちのひとつ、「水辺を爽快サイクリング」の一部を、本市職員が実際に巡りながらご紹介いたします。本市の自然と歴史を存分に味わっていただくことができるコースです。例えば電動自転車を利用すれば、体力に自信のない人でも気軽に楽しんでいただけます。

春の陽気の中を、地元の観光スポットを巡って、ぜひ「新しい近江八幡」を見つけに行きませんか。

コース①

近江八幡の王道観光地へ
近江八幡に初めて訪れる人におすすめ！

コース②

1泊2日絶景名所ドライブ
美しい水景を巡り、琵琶湖唯一の有人島に宿泊

コース③

湖畔アクティビティ
水郷めぐりから陶芸、BBQ、温泉まで1日エンジョイ！

コース④

織田信長の足跡をたどる
信長最後の居城があった安土をサイクリング

コース⑤

水辺を爽快サイクリング
近江八幡の色とりどりの風景に出会う

コース⑥

レトロな歴史建築探訪
近江商人の商家とヴォーリス建築を周遊



白雲館には駐輪スペースもあります！

ここ↓

白雲館



白雲館の内部

地元の特産品や土産を取り揃えています

豊臣秀次が八幡城下に築いた碁盤目状の整然とした町並みは、「伝統的建造物群保存地区」として、今でも大切に保存されています。おしゃれなお店も増えており、散策にもピッタリ。八幡堀はライトアップもしているの、昼間とは違った雰囲気も楽しめます。

3 八幡堀周辺

goal!



仲屋町通り



新町通り



目のやり

iv



あっ野鳥！

西の湖園地

西の湖西エリア

時代劇やドラマ、映画の撮影などでよく使われる西の湖園地。四季折々の自然が楽しめます。



電動キックボード

多賀観光駐車場を拠点とする、電動キックボードのレンタルがスタートしました。八幡堀周辺の散策や、西の湖周遊にもおすすめ。



お立ち寄りスポット

E



西の湖ポケットパーク

よし笛ロードを走っていると、少し高い位置に休憩スポットが。ヨシ原の向こうにある西の湖を見渡せます。

D

お立ち寄りスポット



西の湖周辺には素敵な写真スポットがたくさんあります



写真協力：(公社)びわこビジターズビューロー



i

白玉町～安土町大塚

西の湖北エリア



気分爽快♪

iii



水郷巡り

撮影箇所

北

2 西の湖

本市の北東部に位置する西の湖は、ラムサール条約湿地エリアに登録されている、自然豊かな場所です。ヨシの群生地でもあり、多くの野鳥が観察できます。



北

東

南

西

iii

ii

西の湖南エリア

安土町常楽寺～浅小井里

東エリアから南エリアに向かう時は、看板を見逃さないでね



西の湖東エリア

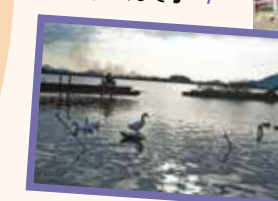
西の湖東エリア

夕暮れは絶景



このベンチから見えます

ゆったりした時間を楽しんで♪



ii



お立ち寄りスポット

西の湖すてーしょん

C



西の湖を見渡す場所に立つ、カフェと食堂を兼ねた交流スペース。サイクリングの休憩やランチ利用におすすめです。ヨシを練りこんだうどんや、びわ湖サイダーなどもあります。

みんなを観光スポットを巡ってね★



風や自然の香りなどをダイレクトに感じながら、ゆったり巡ることができました。時折、自転車で散策に行くのですが、車では見られない景色を楽しむことが、自転車の魅力だと思います。細い路地や駐車場がない場所にも行きやすく、市内を散策する際はおすすめです！



今回案内した永福(左)・山本(右)