

胃を大きくとって(白く見える部分)いますが、内視鏡を使用しているので体の表面には傷一つつきません。

Q がんって治るの？
 早期に手術でとることができれば治ることが期待できます。がんが進行すればするほど、手術でとる範囲は大きくなります。より早期に発見できればとる範囲は小さくなり、身体への負担は少なくて済みます。消化管(食道から大腸まで)にできるがんは、早期であれば内視鏡でとることができ、体の表面に傷がつかず治すこともできますので、早期に見つけることが重要です。残念ながら現代の医学では、特別な場合を除き、薬(抗がん剤)のみではがんが治ることは望めません。

もし内視鏡検査・治療が必要になったら ～「あきらめないし」をモットーに～

ここ数年の内視鏡機器(いわゆる胃カメラや大腸カメラなど)の技術革新はめざましく、内視鏡は検査のみでなくさまざまな治療にも使用されるようになりました。内視鏡でできることが増えるにつれて、安全に検査・治療を行うためにより専門的な知識が必要になっています。そこで、今年4月から当センターでは内視鏡室の名称を「内視鏡センター」と新たにし、医師・看護師だけでなく病院に勤務する多職種がそれぞれの専門的知識を生かして24時間365日患者の皆さんに安心して検査・治療を受けていただけるような体制をとっています。どのような難しい状況であっても「あきらめないし」をモットーに、今後も安全な検査・治療を受けていただけるよう努力してまいりますので、おなかのことで困ったことがあればぜひ私たちにおまかせください。



内視鏡センターの赤松尚明センター長(前列中央)とスタッフ一同

Q 早期発見って具体的に何をすればいいの？
 どのがんをターゲットにするかで行うべき検査が異なります。たいてい、いずれのがんも、症状が表れる時点ではそれなりに進行している場合が多く見られます。したがって、症状がない段階から健診として受けておく必要があります。全ての検査を受けることができれば理想ですが、難しいければがんのリスクが高い人(右ページの①に該当する人)は定期的

Q 内視鏡検査ってしんどいって聞いたけど？
 確かに楽に受けることができる検査ではありません。したがって、当センターではできるだけ楽に受けていただけるようにさまざまな工夫をしています。治療だけではなく、それぞれの検査には必ず看護師がひとりずつついてサポートをします。胃カメラについては、鼻から行うと比較的えづきも少なく楽に検査がで



鉛筆(左、7mm)より細い経鼻胃カメラ(右、5mm)は挿入時のえづきやのどの違和感をあまり感じずに検査ができます。

ますし、当センターでは最新のカメラを用いて口から入れる胃カメラと同じ精度の検査を行うことができます。どうしても苦痛が強い人には、鎮静剤を使用した検査も行っていますので、担当医にご相談ください。

総合医療センター
 内視鏡センター発

ほっとけないし!! おなかのがんの話

問 総合医療センター TEL (33)3151(代表)

人生100年時代を前にし、今や生涯のうち2人に1人は「がん」にかかるといわれています。「がん」と聞くと怖い病気に思えますが、早い段階で発見できれば完全に、しかも身体への負担を少なくして治すことが可能です。だからこそ、元気に長生きするために「がん」のことをもっとよく知って、今からできる対策をすることが大切です。今回は、「がん」のなかでも、特に「おなかのがん」について総合医療センターの内視鏡センターの取り組みとともに紹介します。

「おなかのがん」にはどのようなものがあるの？

よくみられる「おなかのがん」について、その特徴とともに紹介しています。
 ①かかりやすい人 ②気にしてほしい症状 ③まず受けるべき検査

以下にあげたのは代表的なものです。特に表れる症状については個人差がありますので、医師とよく相談するようにしてください。

肝臓がん

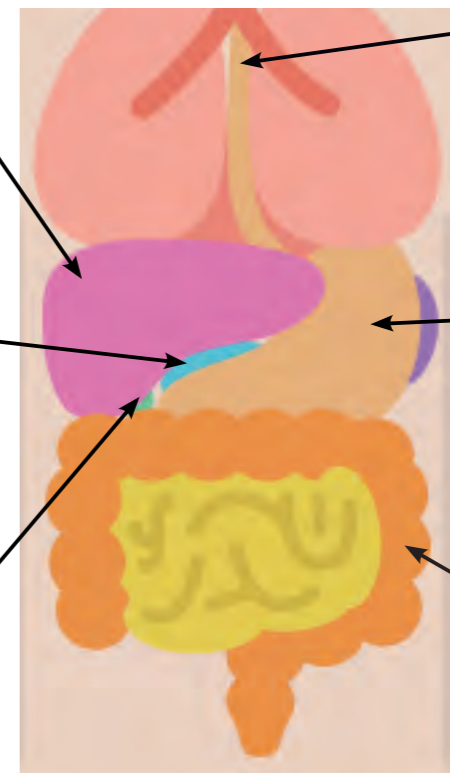
- ①肝硬変、B型肝炎、C型肝炎と診断されている(された)人
- ②症状が出にくい
- ③腹部超音波検査、CT検査

膵臓がん

- ①わかっていない
- ②背中・みぞおちの痛み
- ③腹部超音波検査、CT検査

胆のうがん・胆管がん

- ①わかっていない
- ②みぞおちから右横腹の痛み、顔(特に白目の部分)が黄色い
- ③腹部超音波検査、CT検査



食道がん

- ①お酒を飲むと顔が赤くなりやすい人、大酒家、ヘビースモーカー
- ②飲み込んだときの詰まる感じ
- ③胃カメラ

胃がん

- ①ピロリ菌に感染している(していた)人
- ②みぞおちの痛み、食欲がない
- ③胃カメラ

大腸がん

- ①肥満の人、肉類をよく食べる人、毎日お酒を飲む人
- ②便秘、血便、便通の状態が急に変わった人
- ③大腸カメラ