

かわらミュージアム

TEL (33)8567・FAX (33)8722

やすようご アートフェスタ



県立野洲養護学校高等部の作品展。授業や余暇活動、文化祭のために制作した絵画、織り染め作品、さをり織りなど多彩な作品を一堂に展示します。

日 12月5日(木)～12月19日(木)

午前9時～午後4時30分

※最終日は午後4時まで

¥ 一般300円、小中学生200円

運動公園 (津田町18)

TEL (33) 6303・FAX (33)3124

第66回近江八幡駅伝競走大会 出場チーム募集

日 令和2年1月19日(日)

スタート場所

(ゴールはいずれも市役所前)

●学区対抗・一般・高校(男)
市役所前(6区間)

●中学・一般女子・高校(女)
運動公園(6区間)

部門

●学区対抗の部

中学卒業以上の学区内在住者で編成されたチーム(高校生・大学生は1チーム3人まで)

●一般の部

中学卒業以上の一般男性を含むチーム(高校生は除く)

●一般女子の部

中学卒業以上の女性のためのチーム(高校生は除く)

●高校の部(男)

高校生の男子で編成されたチーム

●高校の部(女)

高校生の女子で編成されたチーム

●中学の部(男・女)

自校の生徒で編成された中学生のチーム

チーム編成

監督1人、選手6人、補欠3人

参加料 3000円(中学の部)、
6000円(学区対抗・高校の部)、
8000円(一般・一般女子の部)

申込方法

12月9日(月)までに所定の申込用紙に参加料を添えて、生涯スポーツ課(運動公園内)へ持参するか、郵送の場合は現金書留または定額小為替で申し込みください。



大津市・近江八幡市

×
煉獄に笑う

観光キャンペーン

NHK大河ドラマ「麒麟がくる」の主人公、明智光秀とその主君である織田信長公。

織田信長公ゆかりの近江八幡市(近江八幡観光物産協会)と明智光秀公ゆかりの大津市(びわ湖大津観光協会)が連携して、「戦国に笑う」観光キャンペーンを実施します。



トレーディングカードをプレゼント!

人気コミック「煉獄に笑う」に登場する登場する滋賀県ゆかりの戦国武将キャラクターのホログラムトレーディングカードをプレゼント!すべてのカードを集めて裏返すとオリジナルイラストが完成します。

期間 令和2年2月29日(土)まで

配布場所 近江八幡市/安土城郭資料館、安土城考古博物館、浄厳院、城なび館(安土城跡ガイダンス施設)

大津市/西教寺、日吉大社、旧竹林院、坂本観光案内所

配布数 6種類、500セット

「煉獄に笑う」原画展を開催

期間 12月8日(日)まで

場所 近江八幡市/安土城郭資料館
大津市/西教寺裏書院

問 近江八幡観光物産協会

TEL (32) 7003

寒い冬も素足で楽しい、ぽかぽか住まい。
優しい肌触りの無垢床が、あったか床暖房でさらに快適に。

ワークホームズ近江八幡店 ▲店舗詳細はこちらから! **広告**
0748-32-7501 近江八幡市中小森町287-3 KTVハウジング近江八幡住宅展示場内
営/9:30-17:30 休/毎週火曜日・水曜日

PCカレッジスタック近江八幡校

医療事務講座 1月7日(火) スタート
修了後の検定受験も可能です

たっぷり80時間(16日×5時間)の通学コース

- ▶期 間:2020/1/7(火)～2/12(水) <火・水・金>
- ▶時 間:9時半～15時 <5時間/日×16日>
- ▶受講料:78,000円(税込) <教材費を含みます>
- ▶締切り:2019/12/25(水)の予定

※受講者数により中止になる場合もございます

お問い合わせ
有限会社 スタックまで
電話:0748-32-7137

PCカレッジスタック近江八幡校 八木教室
〒523-0051 近江八幡市八木町119
Y'sビルディング八木町2F
URL : http://www.staccpc.com/ **広告**

市のしせつだより

文化会館

TEL (33)8111・FAX (33)8112

近江八幡吹奏楽団

ファミリーコンサート

毎回好評のファミリーコンサート。今回は、対象年齢ごとに第1部と第2部の入れ替え制で開催します。

日・内 12月22日(日)

第1部／午後1時30分開演(午後1時15分開場)お子さま、ファミリー向けの曲が中心です。

第2部／午後3時30分開演(午後3時15分開場)大人向けの曲が中心です。

¥ 無料(全席自由)

新春恒例

上方落語 桂米朝一門会

開館以来続いている恒例の落語会。新年の門出を上方落語でお楽しみください。 **好評発売中**



桂南光 桂ざこば 月亭八方

日 令和2年1月5日(日) 午後2時開演(午後1時30分開場)

出 桂南光・桂ざこば・月亭八方ほか

¥ S席3000円 A席2500円(全席指定)

NHKのど自慢 出場者・観覧者募集

日 令和2年2月2日(日) 午前11時45分開演

いずれの募集も郵便往復はがきで申し込み。詳しくは広報11月号をご覧ください。

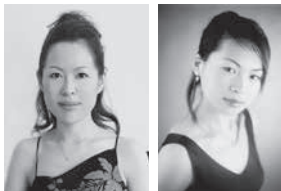
出場の申し込み／12月11日(水)必着
観覧の申し込み／12月19日(木)必着

文芸セミナリヨ

TEL (46)6507・FAX (46)6510

ワンコインコンサート シリーズ123

「クリスマスの夢☆ピアノデュオのくるみ割り人形」



(左) 野村祐子

(右) 山田惇加

日 12月7日(土) 午前10時30分開演(午前10時10分開場)

出 野村祐子・山田惇加(ピアノ)

入場料: 500円(保護者膝上の乳幼児は無料) ※全席自由

クリスマスコンサート2019

～聖夜に舞う音～



宮西央子 津國直樹 城奈緒美 北村成美

日 12月21日(土) 午後2時開演(午後1時30分開場)

出 宮西央子(ソプラノ)、津國直樹(バリトン)、城奈緒美(パイプオルガン)、北村成美(ダンス)

¥ 一般2500円、ペア4500円、高校生以下1000円(当日各500円増)(全席指定)

あづちマリエート

TEL (46)2645・FAX (46)3238

リズムに合わせてリトミック♪

日 12月5日(木)・令和2年2月6日(木)
0～1歳児／午前10時～10時45分

2～3歳児／午前11時～11時45分

※1月はお休みです。

定 各30組(要予約)

¥ 1回500円(親子1組)

持 体育館シューズ(親子とも)

申 電話で申し込みください。

メリーゴーランド運休のお知らせ(多世代交流館)

冬期(12月～2月)は、多世代交流館を休館します。団体などで使用されたい場合は、お問い合わせください。

安土城天主信長の館

TEL (46)6512・FAX (46)6513

タイムスリップツアー～案内編～

信長の館スタッフがコントローラーを操作しVR映像のマニュアルバーションで安土城創建当時に案内します。

日 12月14日(土)・令和2年2月22日(土)
午前10時～、10時50分～(15分程度)

対・¥ 信長の館入館者(事前予約者優先)・入館料のみで可

定 40人

申 電話で申し込みください。

タイムスリップツアー～操作編～

日 令和2年1月11日(土)・18日(土)・2月1日(土)・15日(土) 午前9時35分～10時20分ごろ(VR操作15分程度、ショートムービー鑑賞含む)

対・¥ 信長の館入館者(事前予約者)・入館料のみで可

定 各日1組(3人まで)のみ

申 電話で申し込みください。

広告

『安心整備で 安全運転を!!。』

竹内モータース・グループ

(株)竹内モータース

近江八幡市出町429-7
TEL: 0748-33-2266

(株)ホーコー

近江八幡市若宮町213-3
TEL: 0748-37-3048



純良近江牛

年末年始の感謝 大売り出し

認定「近江牛」指定店番号 007号
滋賀食肉市場買参番号 007番



御祝い、御返し、ご進物など
全国発送も賜ります。

近江まる福

広告

TEL・FAX 37-2986
近江八幡市武佐町