

投票区	当日有権者数			投票者数			投票率		
	男	女	計	男	女	計	男	女	計
1 近江八幡市民アリーナ	1,719	1,913	3,632	368	337	705	21.41%	17.62%	19.41%
2 近江八幡市役所	2,832	2,767	5,599	679	568	1,247	23.98%	20.53%	22.27%
3 ひまわり館	1,788	1,828	3,616	431	393	824	24.11%	21.50%	22.79%
4 八幡コミュニティセンター	1,052	1,172	2,224	265	295	560	25.19%	25.17%	25.18%
5 島コミュニティセンター	555	599	1,154	172	158	330	30.99%	26.38%	28.60%
6 沖島コミュニティセンター	111	129	240	59	52	111	53.15%	40.31%	46.25%
7 農土香の郷大中	139	142	281	73	67	140	52.52%	47.18%	49.82%
8 岡山ふれあいセンター	1,145	1,259	2,404	320	285	605	27.95%	22.64%	25.17%
9 岡山土地改良区	595	635	1,230	180	170	350	30.25%	26.77%	28.46%
10 船木自治ハウス	575	649	1,224	196	195	391	34.09%	30.05%	31.94%
11 ヴォーリズ学園金田東保育園	837	897	1,734	232	233	465	27.72%	25.98%	26.82%
12 サン・ビレッジ近江八幡	1,643	1,747	3,390	433	391	824	26.35%	22.38%	24.31%
13 金田コミュニティセンター	1,249	1,358	2,607	407	413	820	32.59%	30.41%	31.45%
14 つながりハウス篠田の里	772	829	1,601	192	183	375	24.87%	22.07%	23.42%
15 若宮町会議所	500	491	991	118	111	229	23.60%	22.61%	23.11%
16 桐原コミュニティセンター	1,316	1,357	2,673	467	441	908	35.49%	32.50%	33.97%
17 上野町自治会館	939	957	1,896	365	359	724	38.87%	37.51%	38.19%
18 市民共生センター	1,570	1,652	3,222	400	370	770	25.48%	22.40%	23.90%
19 市立桐原東小学校	1,975	1,940	3,915	565	485	1,050	28.61%	25.00%	26.82%
20 篠原町自治会館	625	681	1,306	230	220	450	36.80%	32.31%	34.46%
21 アクティ近江八幡	739	786	1,525	197	189	386	26.66%	24.05%	25.31%
22 倉橋部町集会所	147	162	309	67	51	118	45.58%	31.48%	38.19%
23 馬淵コミュニティセンター	1,174	1,225	2,399	377	353	730	32.11%	28.82%	30.43%
24 北里ふれあいホール	1,159	1,238	2,397	379	386	765	32.70%	31.18%	31.91%
25 丸の内町自治会館	536	563	1,099	217	222	439	40.49%	39.43%	39.95%
26 野村町集落センター	512	578	1,090	168	172	340	32.81%	29.76%	31.19%
27 武佐コミュニティセンター	769	860	1,629	271	253	524	35.24%	29.42%	32.17%
28 八幡東子どもセンター	748	824	1,572	151	129	280	20.19%	15.66%	17.81%
29 安土コミュニティセンター	1,101	1,214	2,315	303	294	597	27.52%	24.22%	25.79%
30 西の湖すてーしょん	981	1,016	1,997	304	282	586	30.99%	27.76%	29.34%
31 安土町総合支所	1,367	1,394	2,761	325	304	629	23.77%	21.81%	22.78%
32 宮津自治会館	436	447	883	150	133	283	34.40%	29.75%	32.05%
33 老蘇コミュニティセンター	939	948	1,887	304	281	585	32.37%	29.64%	31.00%
34 楽座会館	147	154	301	52	43	95	35.37%	27.92%	31.56%
計	32,692	34,411	67,103	9,417	8,818	18,235	28.81%	25.63%	27.17%

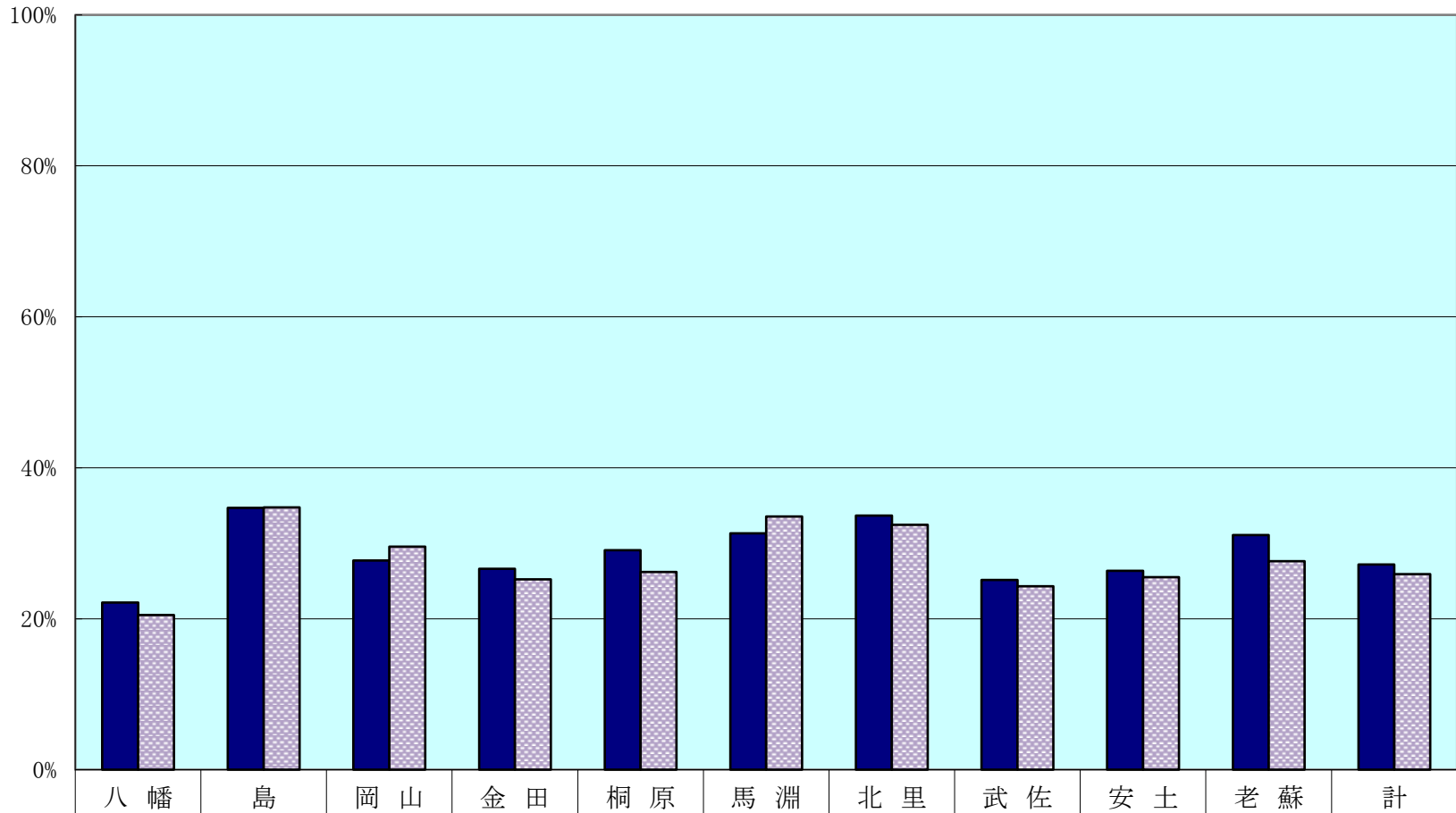
学区等	当日有権者数			投票者数			投票率		
	男	女	計	男	女	計	男	女	計
八幡	7,391	7,680	15,071	1,743	1,593	3,336	23.58%	20.74%	22.14%
島	805	870	1,675	304	277	581	37.76%	31.84%	34.69%
岡山	2,315	2,543	4,858	696	650	1,346	30.06%	25.56%	27.71%
金田	4,501	4,831	9,332	1,264	1,220	2,484	28.08%	25.25%	26.62%
桐原	7,664	7,864	15,528	2,342	2,175	4,517	30.56%	27.66%	29.09%
馬淵	1,321	1,387	2,708	444	404	848	33.61%	29.13%	31.31%
北里	2,207	2,379	4,586	764	780	1,544	34.62%	32.79%	33.67%
武佐	1,517	1,684	3,201	422	382	804	27.82%	22.68%	25.12%
安土	3,885	4,071	7,956	1,082	1,013	2,095	27.85%	24.88%	26.33%
老蘇	1,086	1,102	2,188	356	324	680	32.78%	29.40%	31.08%
計	32,692	34,411	67,103	9,417	8,818	18,235	28.81%	25.63%	27.17%

注1 八幡学区には金田学区の鷹飼町北一丁目～四丁目、JR線から北側の鷹飼町、岡山区の船木町の一部を含む。

注2 桐原学区には金田学区の鷹飼町の一部、鷹飼町南四丁目を含む。

前回選挙との比較(衆議院議員総選挙)

(16時00分現在)



■今回(R3.10.31)	22.14%	34.69%	27.71%	26.62%	29.09%	31.31%	33.67%	25.12%	26.33%	31.08%	27.17%
▨前回(H29.10.22)	20.49%	34.75%	29.55%	25.22%	26.19%	33.54%	32.44%	24.30%	25.50%	27.62%	25.91%