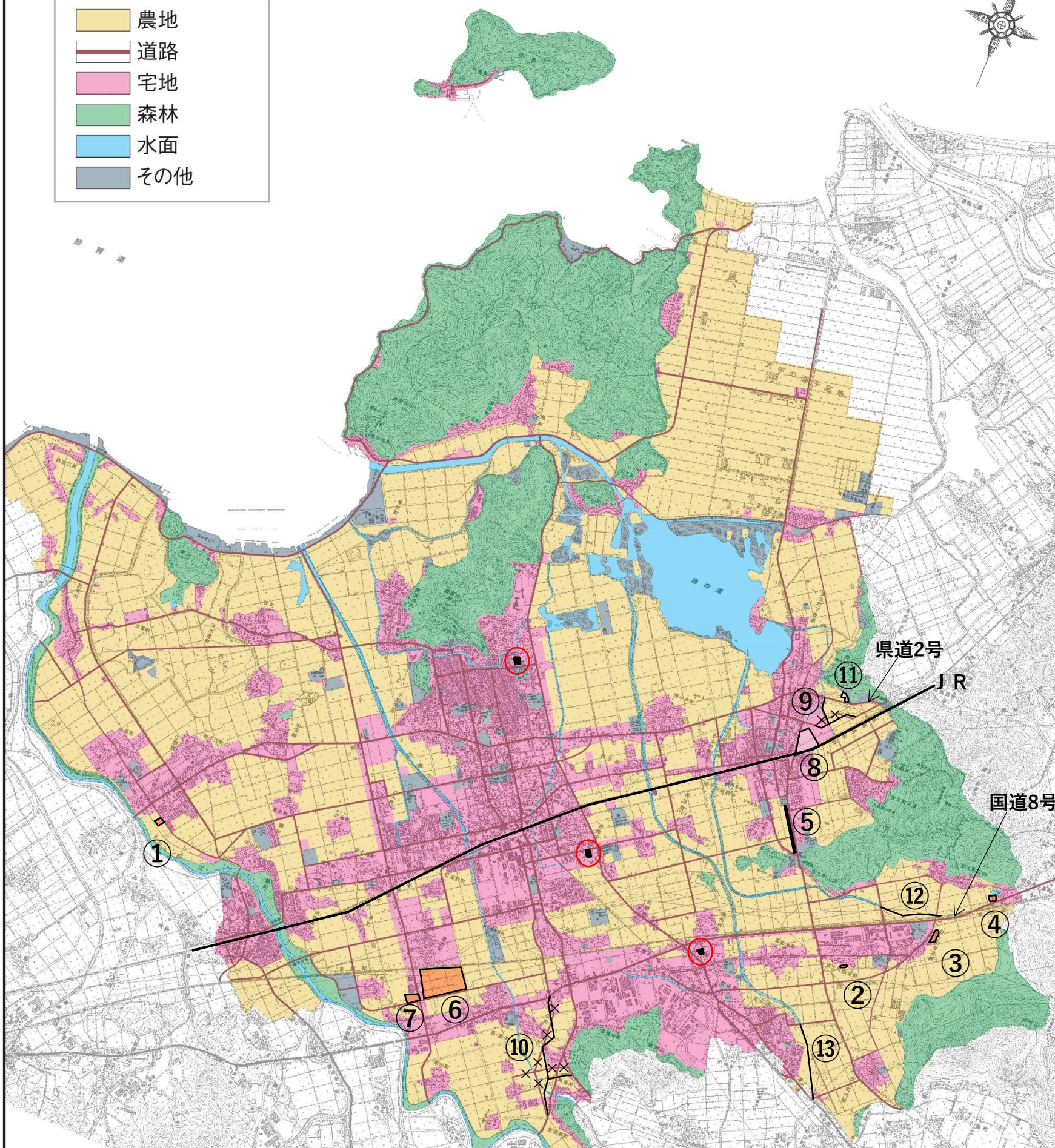
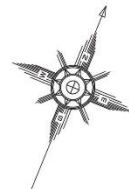
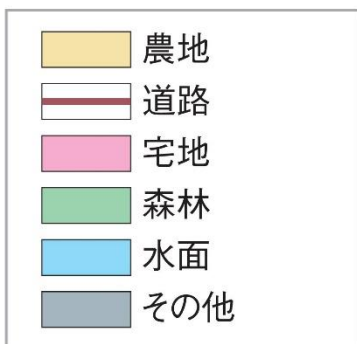


【変更箇所】

(案)

近江八幡市土地利用構想図



以下のとおり変更する。

- ・①～⑤…現況に合わせ「宅地」とする
- ・⑥～⑦…新たに市街化編入を見据え「宅地」とする
(農地⇒宅地)
- ・⑧…安土コミュニティエリアであり「その他」とする
(宅地⇒その他)
- ・⑨～⑩…安土バイパス、岩倉バイパスの現在の想定路線。
- ・×の箇所…⑨⑩の路線を踏まえ、「道路」の削除
- ・⑪…現況に合わせ「その他」とする
- ・赤○箇所 (3か所) …公共施設であり「その他」に修正
(宅地⇒その他)
- ・⑫～⑬…現況に合わせ「水面」とする