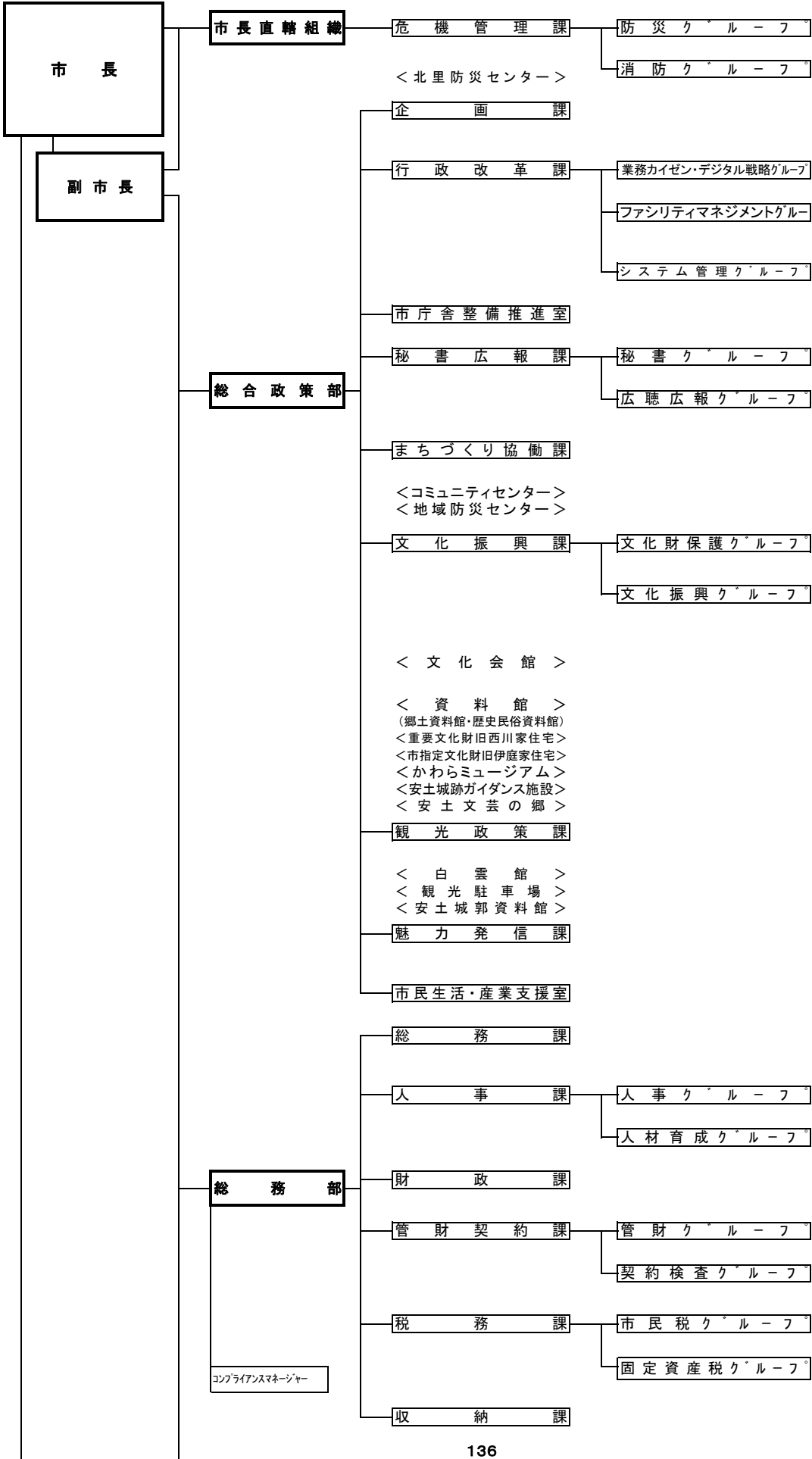


近江八幡市 行政組織図 (R5. 4. 1現在)



市民部

市民課

くらしの窓口グループ

記録グループ

マイナンバーカード交付グループ

窓口サービス準備室

人権・市民生活課

<消費生活センター>

<駅南防犯ステーション>

交通政策課

<駅北口東側自転車駐車場>

環境課

環境政策グループ

廃棄物対策グループ

施設管理グループ

<第1クリーンセンター>

<環境エネルギーセンター>

<一般廃棄物最終処分場>

<さざなみ浄苑>

<公衆浴場>

<墓地・納骨堂>

福祉政策課

政策調整グループ

<総合福祉センター>

生活保護グループ

福祉暮らし仕事相談室

障がい福祉課

障がい者自立支援グループ

障がい者相談支援グループ

<市民共生センター>

長寿福祉課

高齢施策グループ

基幹地域包括支援グループ

<地域包括支援センター

<安土地域包括支援センター>

<老人憩いの家>

<岡山ふれあいセンター>

<北里ふれあいホール>

<福祉事務所>

介護保険課

保険グループ

認定グループ

保険年金課

保険・年金グループ

保険料グループ

子ども健康部

幼児課

管理運営グループ

指導グループ

< 幼児教育センター >

< 保育所 >  
八幡保育所

桐原保育所

沖島保育所

< こども園 >  
武佐こども園

老蘇こども園

< 幼稚園 >  
八幡幼稚園

金田幼稚園

馬淵こども園

北里幼稚園

沖島幼稚園(休園)

安土幼稚園

子育て支援課

子育て支援グループ

子ども福祉グループ

子ども家庭相談室

< 子どもセンター >

八幡子どもセンター

八幡東子どもセンター

八幡西子どもセンター

子育て支援センター(クレヨン)

安土子育て支援センター

< こどもの家 >

健康推進課

母子保健グループ

生活習慣病対策グループ

< 市民保健センター >

< 0次予防センター >

< 市立診療所 >

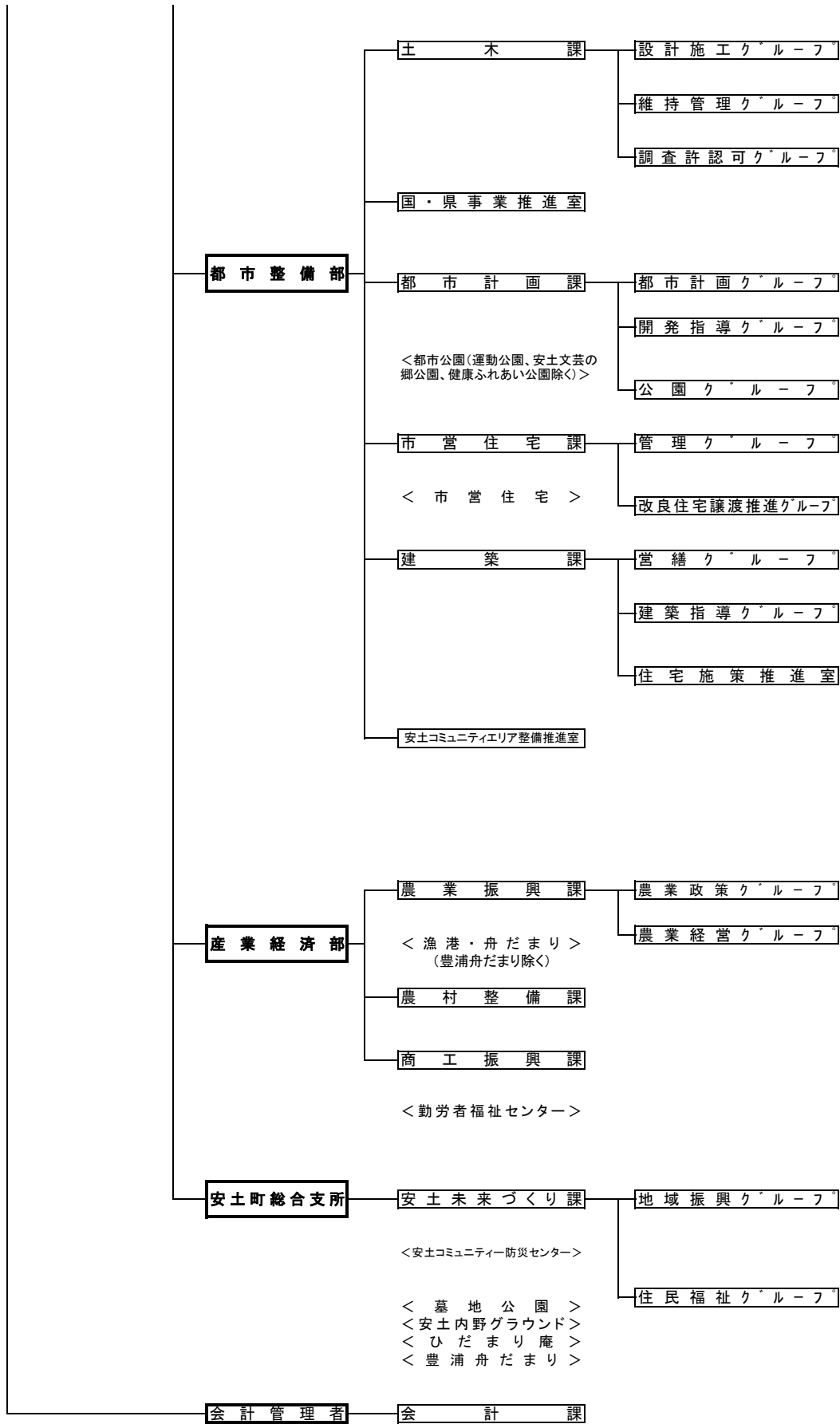
発達支援課

事業グループ

相談グループ

< 子ども発達支援センター >

新型コロナウイルスワクチン接種対策室



議 会 — 議 会 事 務 局

監 査 委 員 会 — 監 査 委 員 会 事 務 局

選 挙 管 理 委 員 会 — 選 挙 管 理 委 員 会 事 務 局

農 業 委 員 会 — 農 業 委 員 会 事 務 局

公 平 委 員 会

固 定 資 産 評 価 審 査 委 員 会

教 育 委 員 会

教 育 長

教 育 委 員 会 事 務 局

教 育 総 務 課

庶 務 ク ル ー プ

教 育 施 設 管 理 ク ル ー プ

学 校 教 育 課

学 校 指 導 ク ル ー プ

学 校 支 援 ク ル ー プ

< 小 学 校 >

< 中 学 校 >

学 事 ・ 保 健 ク ル ー プ

学 校 給 食 ク ル ー プ

< 教 育 研 究 所 >

< 学 校 給 食 セ ン タ ー >

生 涯 学 習 課

< 中 央 公 民 館 >

< 近 江 八 幡 図 書 館 >

< 安 土 図 書 館 >

ス ポ ー ツ 課

ス ポ ー ツ 推 進 ク ル ー プ

施 設 管 理 ク ル ー プ

< 運 動 公 園 >

< 健 康 ふ れ あ い 公 園 >

< 市 民 ア リ ー ナ >

< 駅 南 総 合 ス ポ ー ツ 施 設 >

< 雪 野 山 グ ラ ウ ン ド >

< 桐 原 社 会 体 育 施 設 >

< 岡 山 社 会 体 育 施 設 >

< 日 野 川 多 目 的 広 場 >

< 安 土 B & G 海 洋 セ ン タ ー >

< 安 土 西 の 湖 自 然 ふ れ あ い 施 設 >

< 安 土 大 中 グ ラ ウ ン ド >

国 ス ポ ・ 障 ス ポ 推 進 課

水 道 事 業 管 理 者

< 水 道 事 業 所 >

上 下 水 道 総 務 課

経 営 ク ル ー プ

業 務 ク ル ー プ

上 下 水 道 施 設 課

上 水 道 ク ル ー プ

下 水 道 ク ル ー プ

