

令和2年版

近江八幡市統計書



近江八幡市

◆近江八幡市民憲章

(平成27年3月18日制定)

わたくしたち近江八幡市民は、平和で明るく豊かな生活をおくるため、この憲章を定めます。

- 一 お お互いを敬い、心のふれ合う、明るいまちをつくりましょう。
- 一 う 美しい心と、からだをきたえ、健やかなまちをつくりましょう。
- 一 み 水と緑を大切に、歴史と文化の薫る、美しいまちをつくりましょう。
- 一 は 働くことをよこび、仕事にはげみ、豊かなまちをつくりましょう。
- 一 ち 地域の絆を深め、知恵と力を合わせ、協働のまちをつくりましょう。
- 一 まん 満面の笑み、心豊かな、ぬくもりあふれるまちをつくりましょう。

◆市の木 サクラ

◆市の花 ムシヤリンドウ、コスモス

◆市の鳥 ヨシキリ

はじめに

近江八幡市のまちの姿を正確に把握し、又その推移や発展の跡を明らかにするため、ここに「令和2年版 近江八幡市統計書」を刊行いたします。

本書は、自然、人口、経済、社会、教育、文化等、近江八幡市を表わす基本的な統計資料を総合的に収録したもので、各分野にわたり広くご活用いただければ幸いです。

本書の編集に際しましては、更に内容の充実を図っていきたいと考えておりますので、各方面からのご指導をいただきますようお願いいたします。

おわりに、本書の編集につきまして貴重な資料を快くご提供いただきました各方面の方々に厚くお礼申し上げますとともに、なお一層のご協力を賜りますようお願い申し上げます。

令和3年3月

近江八幡市長 小西 理

凡 例

1. 本書は、原則として平成29年から令和元年の年次及び年度の資料を採録しましたが、資料の有無により掲載年次及び年度が異なっています。
2. 統計表中、「年」とあるのは暦年、「年度」とあるのは会計年度を示しています。
3. 資料の出所は、統計表の右上に記入し、報告書などによるものはその書名を付しました。
4. 数字の単位は、統計表の左上に明記し、特別なもの、項目ごとに異なるものはそのつど特記し、一見して明らかなものは省略しました。
5. 数字の単位未満は、四捨五入をしているため、総数と内訳が一致しない場合があります。
6. 統計表についての注記は、各表の下部に記入しました。
7. 統計表中の符号の用法は次のとおりです。

「0」単位未満

「—」該当数字がないもの

「…」不詳

「X」該当数字の公表をさし控えたもの

「△」減少

総目次

○統計図表

○統計表

第1章	自然	1
第2章	人口	5
第3章	事業所	58
第4章	農林・水産業	60
第5章	工業	68
第6章	商業	71
第7章	建設	73
第8章	運輸・通信	78
第9章	水道・電気	80
第10章	金融	83
第11章	消費	84
第12章	保健・衛生	90
第13章	労働	98
第14章	社会保障	102
第15章	教育・文化	108
第16章	観光	122
第17章	財政	124
第18章	選挙・議会	132
第19章	行政	136
第20章	司法・警察及び消防	136
第21章	参考	142

○統計調査 出所一覧

統計表目次

第 1 章 自 然		29. 湖沼漁業経営組織別経営体数 ……………	64
1. 近江八幡市の位置 ……………	1	30. 営んだ漁業種類別経営体数 ……………	64
2. 山 岳 ・ 河 川 ……………	1	31. 漁業男女別・年齢別従業者数 ……………	65
3. 広 ぼ う ・ 海 抜 ……………	1	32. 内 水 面 養 殖 業 ……………	65
4. 面 積 ……………	2	33. 営んだ養殖種類別経営体数 ……………	66
5. 気 温 ……………	3	34. 養殖方法別養殖池数及び面積 ……………	66
6. 降水・積雪日数、降水量 ……………	3	35. 林 野 面 積 ……………	67
7. 旧 市 町 の 変 遷 ……………	4	36. 保有形態別林野面積 ……………	67
		37. 保 安 林 面 積 ……………	67
第 2 章 人 口		第 5 章 工 業	
8. 人 口 推 移 ……………	5	38. 工 業 の 概 況 ……………	68
9. 年 齢 別 ・ 性 別 人 口 ……………	7	39. 工業用地及び用水量(従業者30人以上) ……………	70
10. 町 別 人 口 ・ 世 帯 ……………	11	第 6 章 商 業	
11. 人 口 動 態 ……………	15	40. 商 業 の 概 況 ……………	71
12. 外 国 人 住 民 人 口 ……………	15	第 7 章 建 設	
13. 人口集中地区(DIDs)人口・面積の推移 ……………	15	41. 道 路 の 状 況 ……………	73
14. 世 帯 構 成 ・ 人 員 ……………	16	42. 橋 梁 の 状 況 ……………	73
15. 産業別・年齢(5歳階級)別人口 ……………	18	43. 都市公園及び自然公園 ……………	74
16. 労 働 力 状 態 ……………	34	44. 市 営 住 宅 の 状 況 ……………	74
17. 世 帯 の 経 済 構 成 ……………	35	45. 住宅の種類・住宅の所有関係別一般世帯数 ……	74
18. 世 帯 の 家 族 類 型 ……………	36	46. 住宅の建て方別住宅に住む一般世帯数 ……	75
19. 常住地又は従業地・通学地による人口 ……	40	47. 居住世帯の有無別住宅数及び住宅以外で人が 居住する建物数 ……………	75
20. 常住地による従業・通学市区町村別15歳以上 就業者数・通学者数 ……………	48	48. 1住宅当りの居室数・畳数・延べ面積及び 一人当りの居室の畳数 ……………	75
21. 従業地・通学地による常住市区町村別15歳以上 就業者数・通学者数 ……………	50	49. 住宅の種類・構造別住宅数 ……………	76
22. 常住地又は従業地による産業別15歳以上 就業者数 ……………	52	50. 住宅の種類・住宅所有の関係別普通世帯数 ……	76
第 3 章 事 業 所		51. 家 屋 の 状 況 ……………	77
23. 事 業 所 の 概 況 ……………	58	第 8 章 運 輸 ・ 通 信	
第 4 章 農 林 ・ 水 産 業		52. JR 各 駅 の 乗 客 数 ……………	78
24. 経営体数及び経営耕地面積(販売農家) ……	60	53. 近江鉄道各駅の乗客数 ……………	78
25. 自家農業に従事した世帯員数 ……………	60	54. 近江鉄道バスの運輸状況 ……………	78
26. 経営規模別経営体数 ……………	62	55. 電 話 施 設 の 状 況 ……………	79
27. 主要作物別収穫(栽培)面積 ……………	62	56. 自 動 車 保 有 台 数 ……………	79
28. 湖沼漁業経営体使用船種別経営体数 ……	64		

第13章 労働

57. 郵便施設の状況	79
58. 郵便物取扱状況	79

第9章 水道・電気

59. 上水道の状況	80
60. 用途別給水量	80
61. 用途別給水栓数	81
62. 下水道の状況	82
63. 電灯・電力の需要口数及び消費量	82

第10章 金融

64. 金融機関店舗数の状況	83
65. 金融機関の預金・貸出の状況	83

第11章 消費

66. たばこ消費量	84
67. 酒類消費量	84
68. 消費者物価指数	84
69. 1世帯当たり1ヶ月間の収入と支出 (2人以上の世帯)	86
70. 1世帯当たり1ヶ月間の収入と支出 (2人以上の世帯のうち勤労者世帯)	88

第12章 保健・衛生

71. 年齢別死亡者数	90
72. 主要死因別死亡者数	90
73. 医療施設数	91
74. 医療従事者数	91
75. 予防接種実施状況	92
76. 健康診査受診者の状況	92
77. ごみ収集処理状況	93
78. し尿処理状況	93
79. 公害苦情処理件数	93
80. 河川の水質測定結果	94
81. 市立総合医療センター利用状況	96
82. 近江八幡休日急患診療所利用状況	98

83. 一般職業紹介状況	98
84. 産業別新規求人状況(一般)	98
85. 産業別常用労働者賃金(事業所規模30人以上)	98
86. 失業給付金給付状況(一般求職者給付)	100
87. 適用法規別組合数及び組合員数	100
88. 産業別組合数及び組合員数	100
89. 労働災害の状況	100

第14章 社会保障

90. 国民健康保険加入及び支給状況	102
91. 国民年金支給状況	102
92. 老齢福祉年金支給状況	102
93. 国民年金(拠出年金)適用状況	102
94. 高齢者医療給付状況	104
95. 保育所等の概況	104
96. 老人クラブの概況	104
97. 生活保護実施状況	105
98. 生活保護費支給状況	105
99. 福祉医療助成費の状況	106
100. 交通災害共済事業状況	107

第15章 教育・文化

101. 幼稚園・認定こども園の概況	108
102. 小学校の概況	108
103. 中学校の概況	110
104. 高等学校の概況	110
105. 専修学校の概況	110
106. 中学卒業者の進路状況	112
107. 市立学校施設の概況	113
108. 児童・生徒の体格	114
109. 図書館の利用状況及び蔵書数	116
110. 文化施設の利用状況	116
111. 体育施設の利用状況	116
112. 文化財	118

第16章 観光

113. 観光地来訪者数	122
--------------	-----

第 17 章 財 政

114. 一般会計歳入予算及び決算	124
115. 一般会計歳出予算及び決算	126
116. 特別会計歳入歳出予算及び決算	128
117. 公営企業会計予算及び決算	129
118. 公有財産の現況	129
119. 決算分析指数	130
120. 市税収入状況	130
121. 都市計画税賦課状況	131
122. 固定資産税賦課状況	131

第 18 章 選挙・議会

123. 選挙の状況	132
124. 有権者の推移	132
125. 市議会開会状況	134
126. 委員会開会状況	134
127. 議決件数	134

第 19 章 行 政

128. 市職員数	136
-----------	-----

第 20 章 司法・警察及び消防

129. 交通事故発生状況	136
130. 刑事事件処理状況	137
131. 民事事件処理状況	137
132. 検察事件処理状況	137
133. 刑法犯の発生と検挙状況	138
134. 少年刑法犯補導者数	138
135. 少年不良行為補導者数	138
136. 火災発生状況	140
137. 原因別火災発生件数	140
138. 救急車出動状況	140
139. 常備消防設備及び人員	140

第 21 章 参 考

140. 市行政組織図	142
141. 主要官公署	148
142. 沖島の面積・周囲・最高部	149
143. 沖島町の人口・世帯	149
144. 沖島の産業別人口	149

145. グランドラピッズ市の概況	150
146. 密陽市の概況	150
147. レブンワース市の概況	150
148. マントヴァ市の概況	150
149. 富士宮市の概況	151
150. 松前町の概況	151
151. 上ノ国町の概況	151

○統計調査出所一覧	152
-----------	-----

統計図表

近江八幡市民の暮らし



出生

1日に1.6人 (11.人口動態)



死亡

1日に2.1人 (11.人口動態)



世帯員数

1世帯あたり2.4人 (住民基本台帳)



転入

1日に8.3人 (11.人口動態)



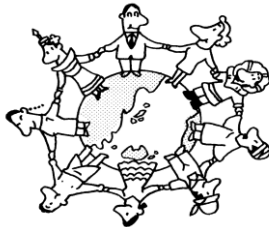
転出

1日に7.8人 (11.人口動態)



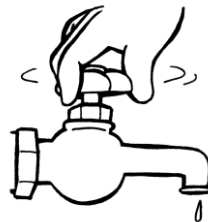
人口密度

1km²あたり463人 (住民基本台帳,4.面積)



外国人住民数

100人あたりに1.9人
(住民基本台帳)



上水道使用量

1日1人あたりの
平均給水量 285ℓ
(59.上水道の状況)



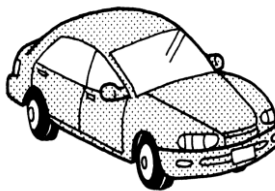
ゴミ処理量(搬入量)

1日に73トン (77.ごみ収集処理状況)



図書冊数

1人に5.5冊 (109.図書館の利用
状況及び蔵書数)



自動車保有台数

1世帯に2.0台
(56.自動車保有台数)



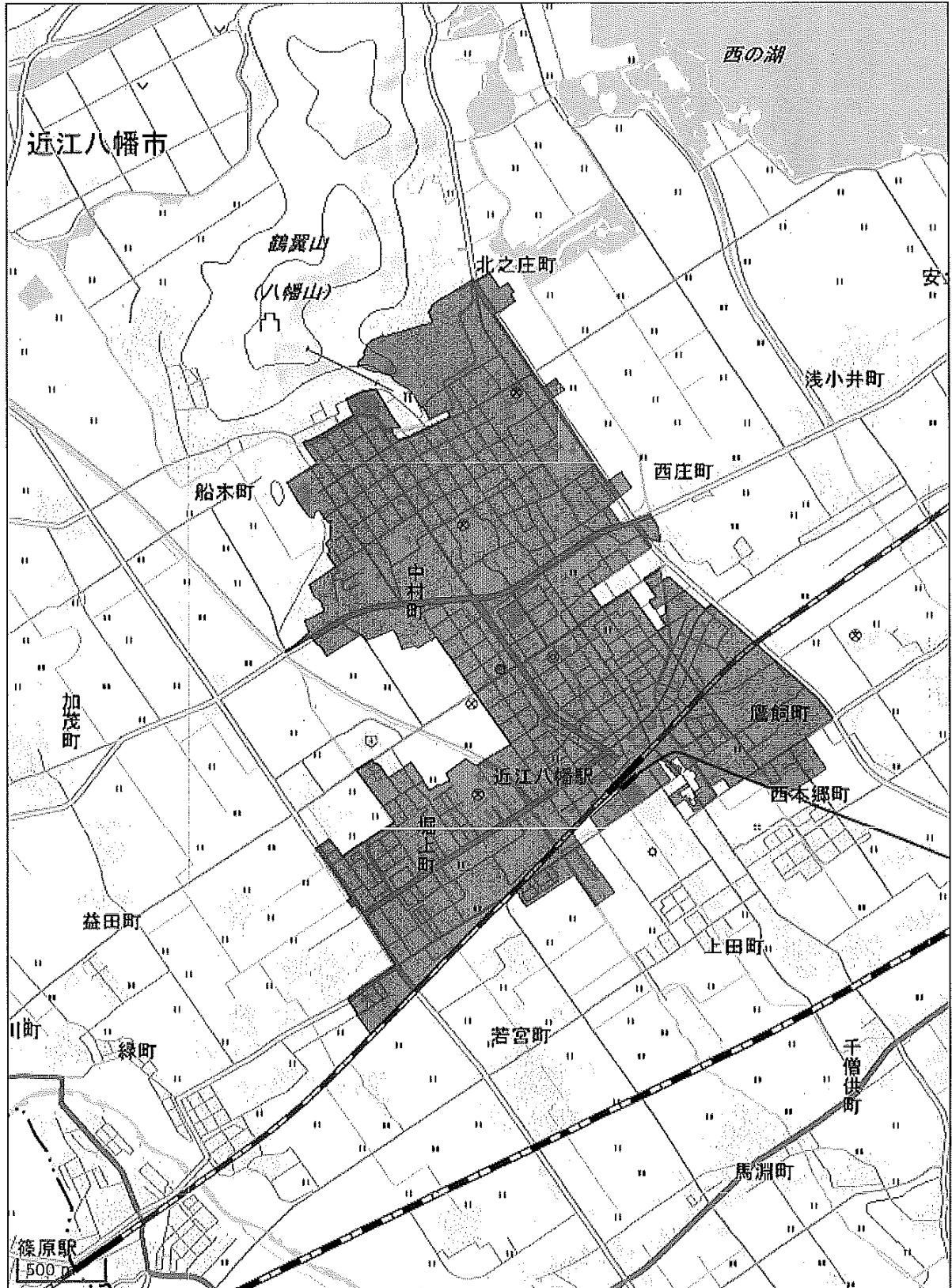
交通事故

1日に0.8件 (129.交通事故発生状況)

※令和元年12月末現在の人口、世帯数に基づき算出

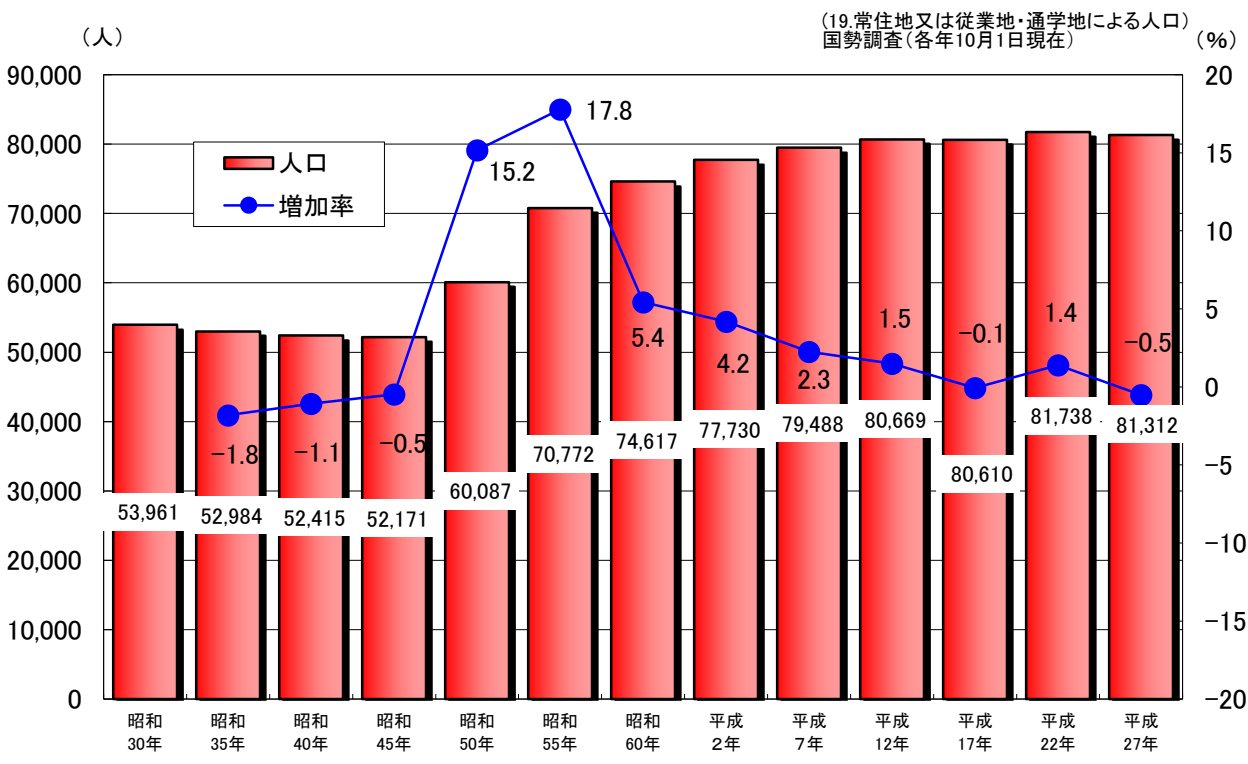
人口	令和元年12月末現在	82,072 人
世帯	令和元年12月末現在	33,926 世帯

平成27年国勢調査
近江八幡市人口集中地図
(13.人口集中地区(DIDs)
人口・面積の推移)



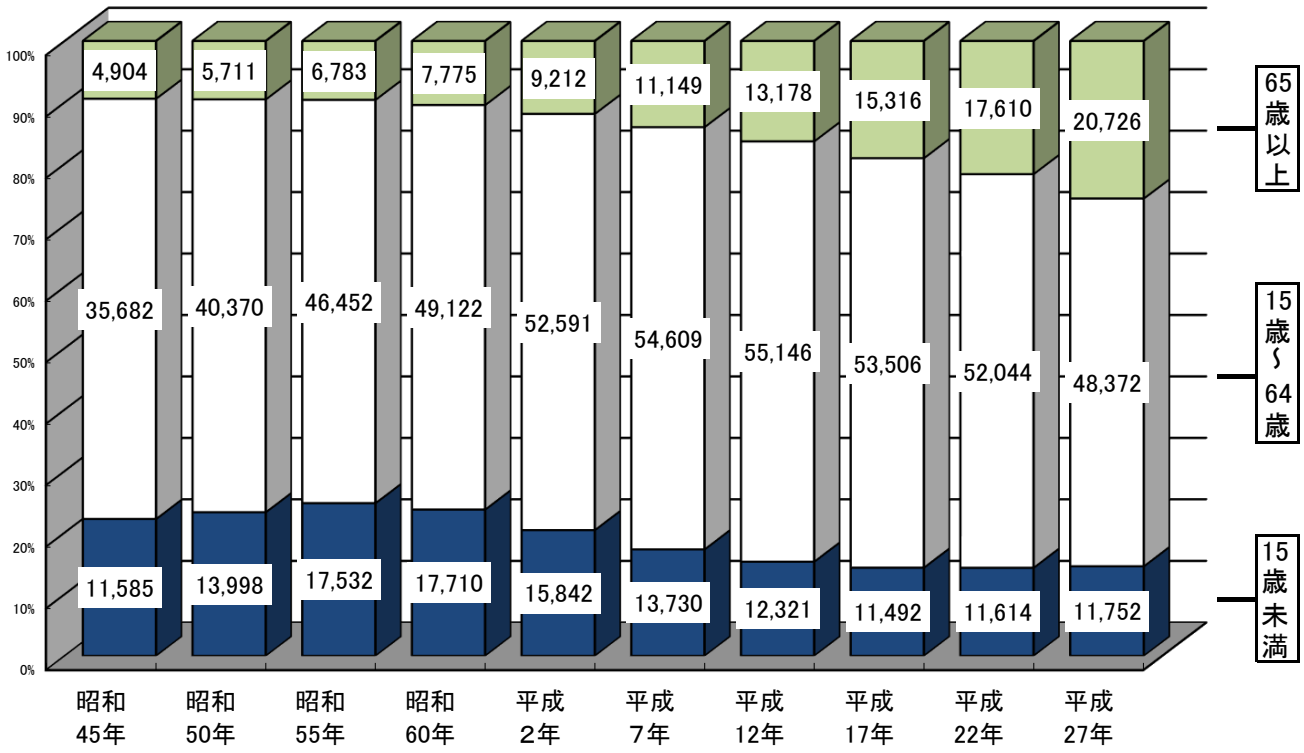
人 口

人口推移と増加率



年齢構造の推移

(19.常住地又は従業地・通学地による人口)
国勢調査(各年10月1日現在)

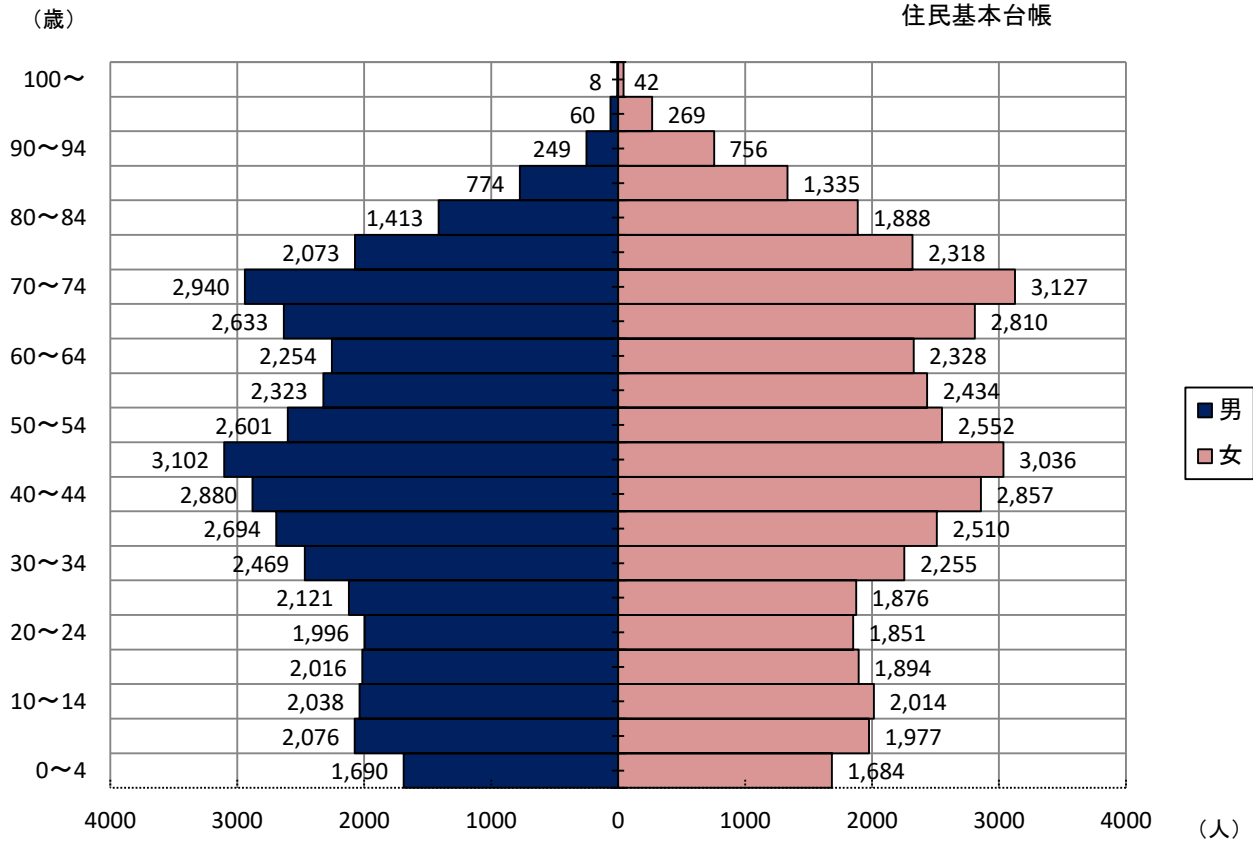


* 年齢不詳を除く

■ 15歳未満 □ 15~64歳 ■ 65歳以上

男女別・年齢別人口ピラミッド

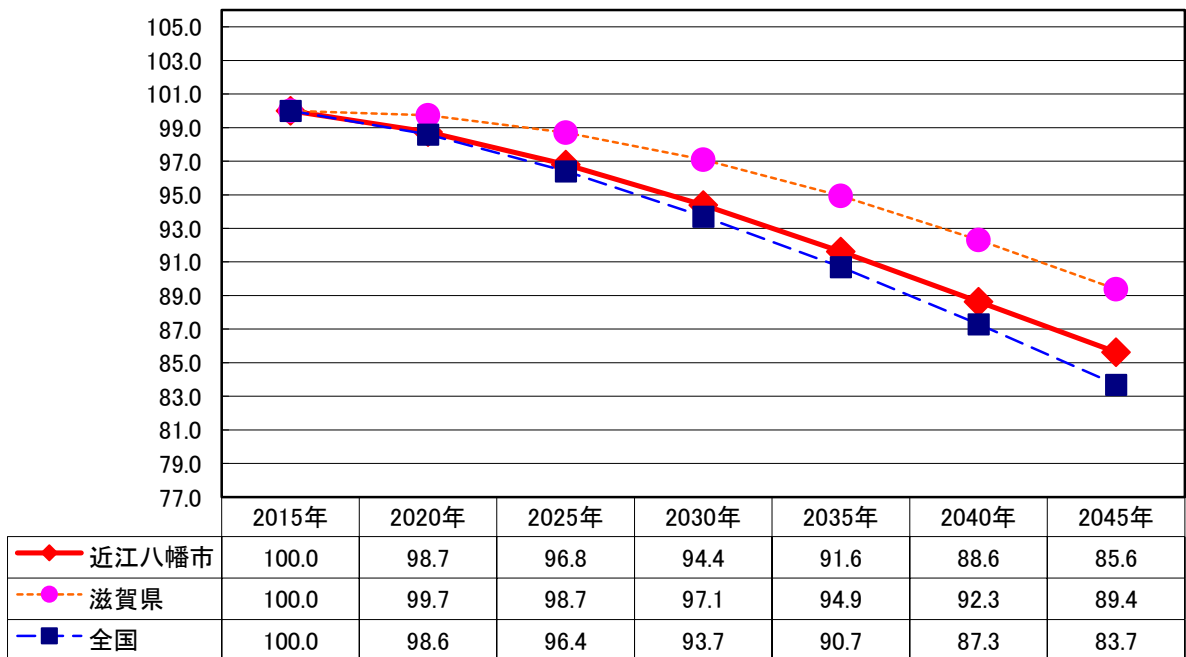
令和2年10月1日現在
住民基本台帳



将来推計人口指数

平成27年(2015年)=100
とした場合

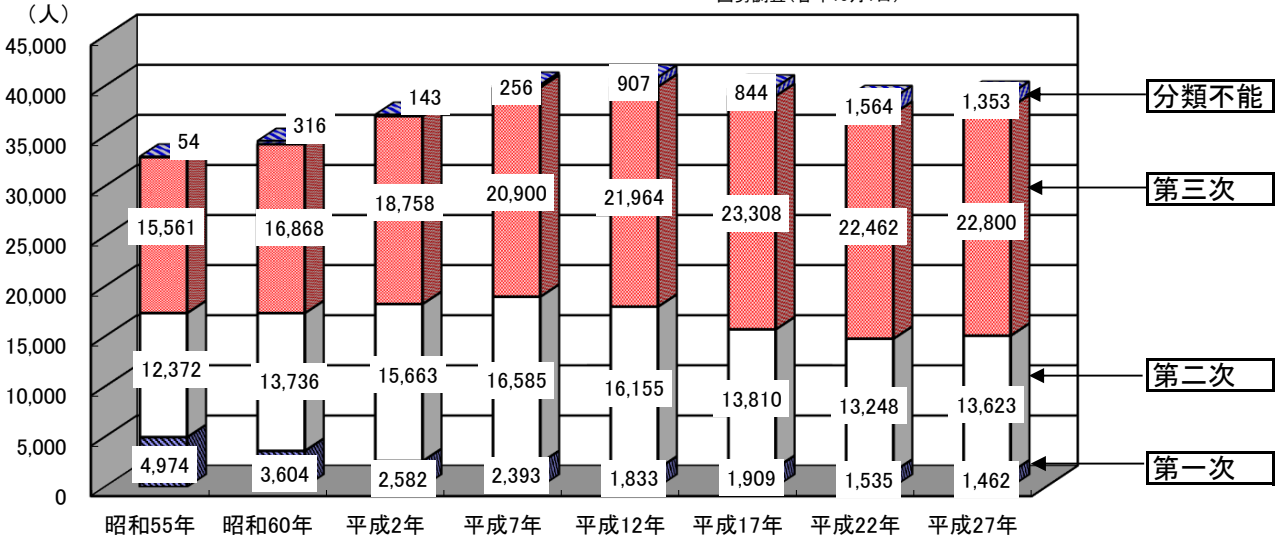
国立社会保障・人口問題研究所



産 業

産業別就業人口

(22.常住地又は従業地による産業別15歳以上就業者)
国勢調査(各年10月1日)



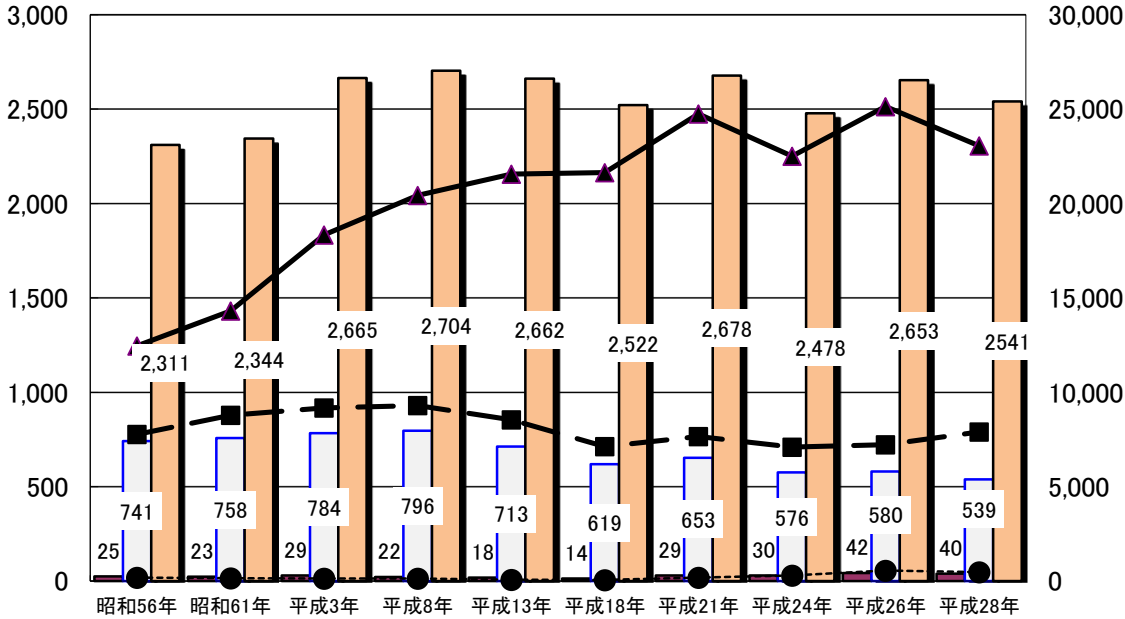
■ 第一次産業 □ 第二次産業 ■ 第三次産業 ▨ 分類不能の産業

事業所数

事業所・従業者の推移

(23.事業所の概要)
事業所・企業統計調査
経済センサス基礎調査
活動調査

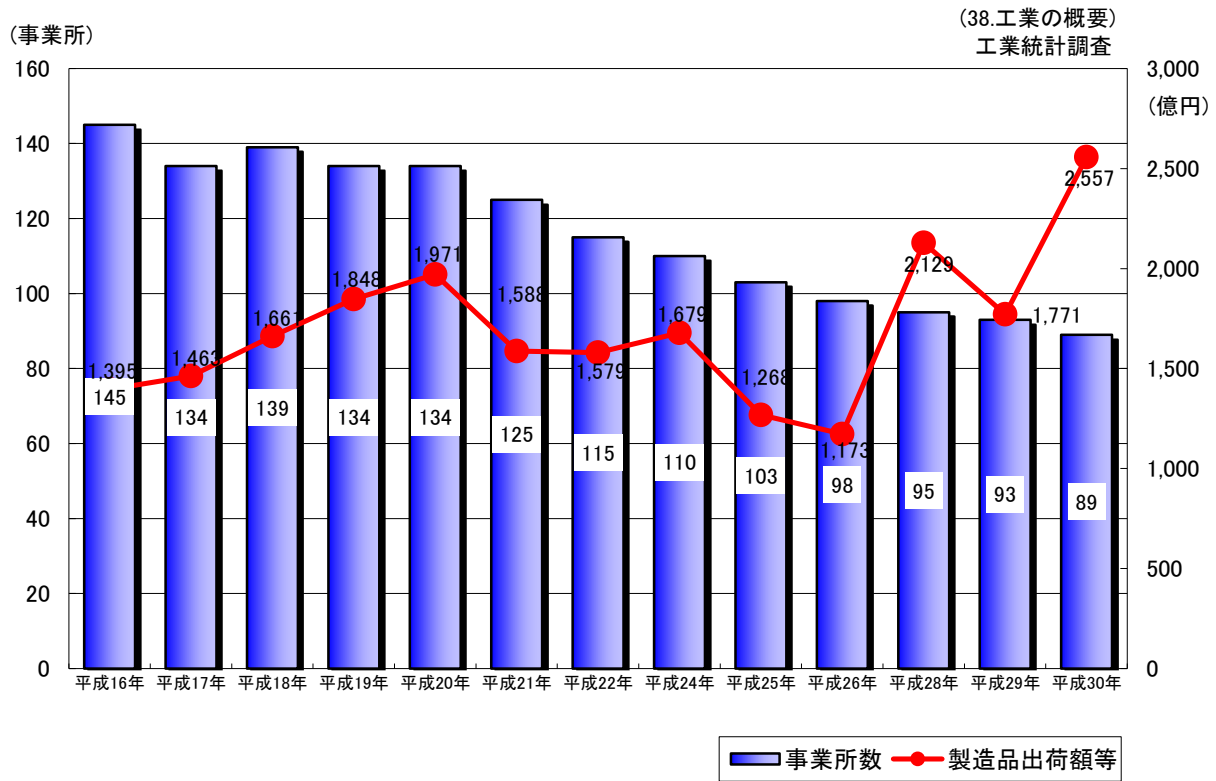
人



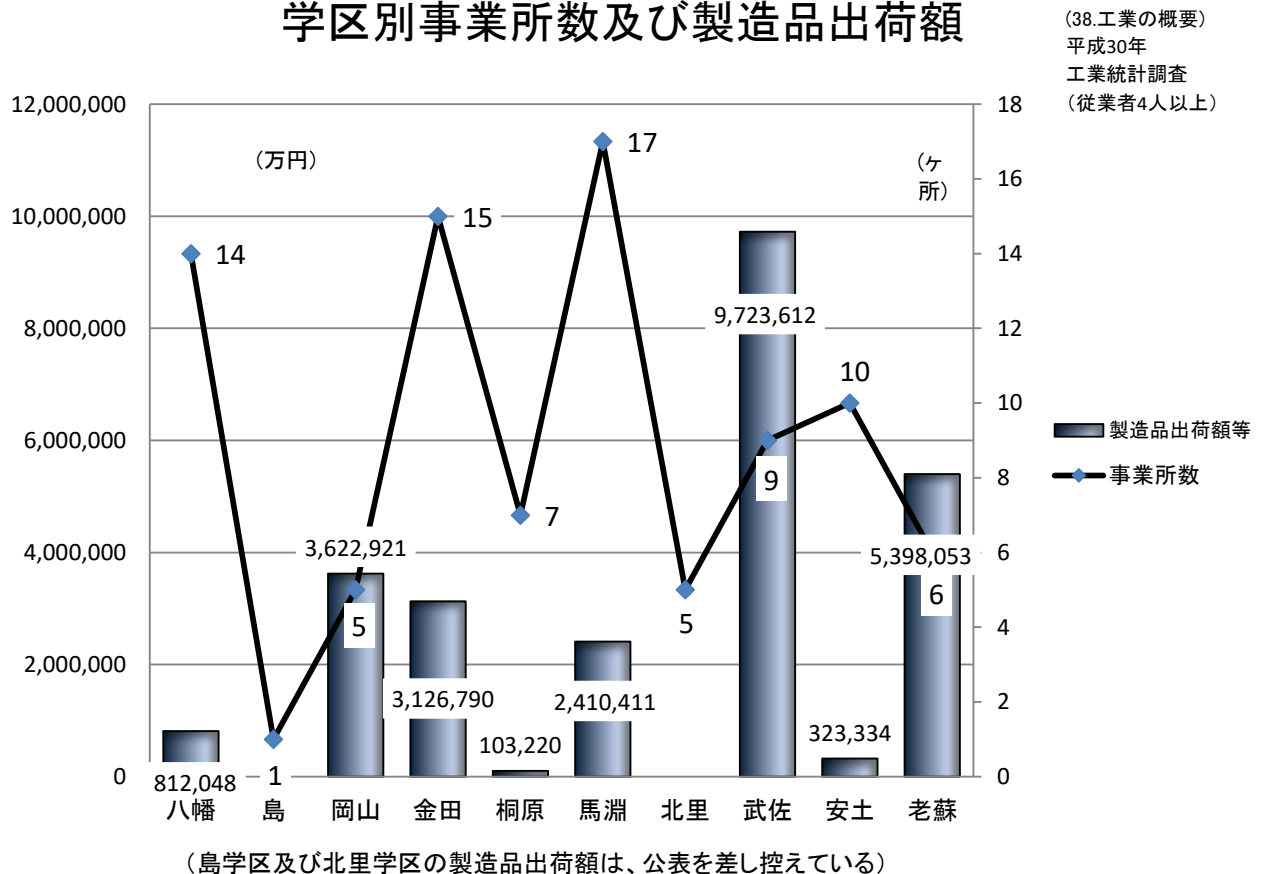
■ 第一次産業 □ 第二次産業 ■ 第三次産業
--●-- 第一次産業従業者 --■-- 第二次産業従業者 --▲-- 第三次産業従業者

(注) 令和元年度経済センサス基礎調査では産業別の結果は公表されていない。

製造事業所数と製造品出荷額の推移

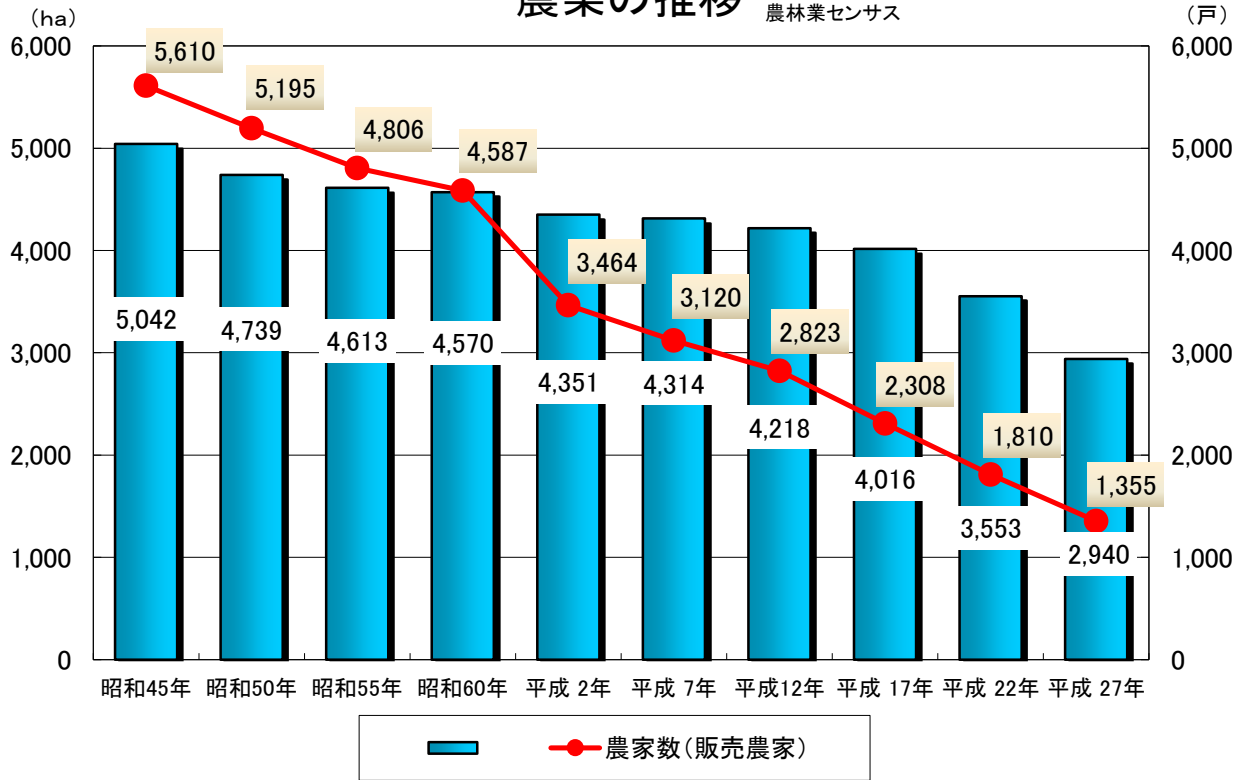


学区別事業所数及び製造品出荷額



農業の推移

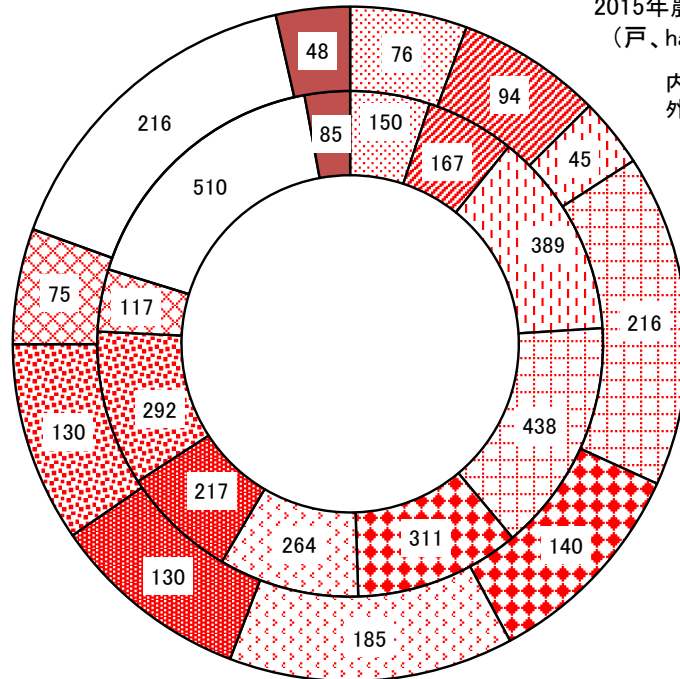
(24.経営体数及び経営耕地面積(販売農家))
農林業センサス



学区別農家数及び経営耕作地面積

(24.経営体数及び経営耕地面積(販売農家))
2015年農林業センサス
(戸、ha)

内: 経営耕作地面積(販売農家)
外: 農家数(販売農家)



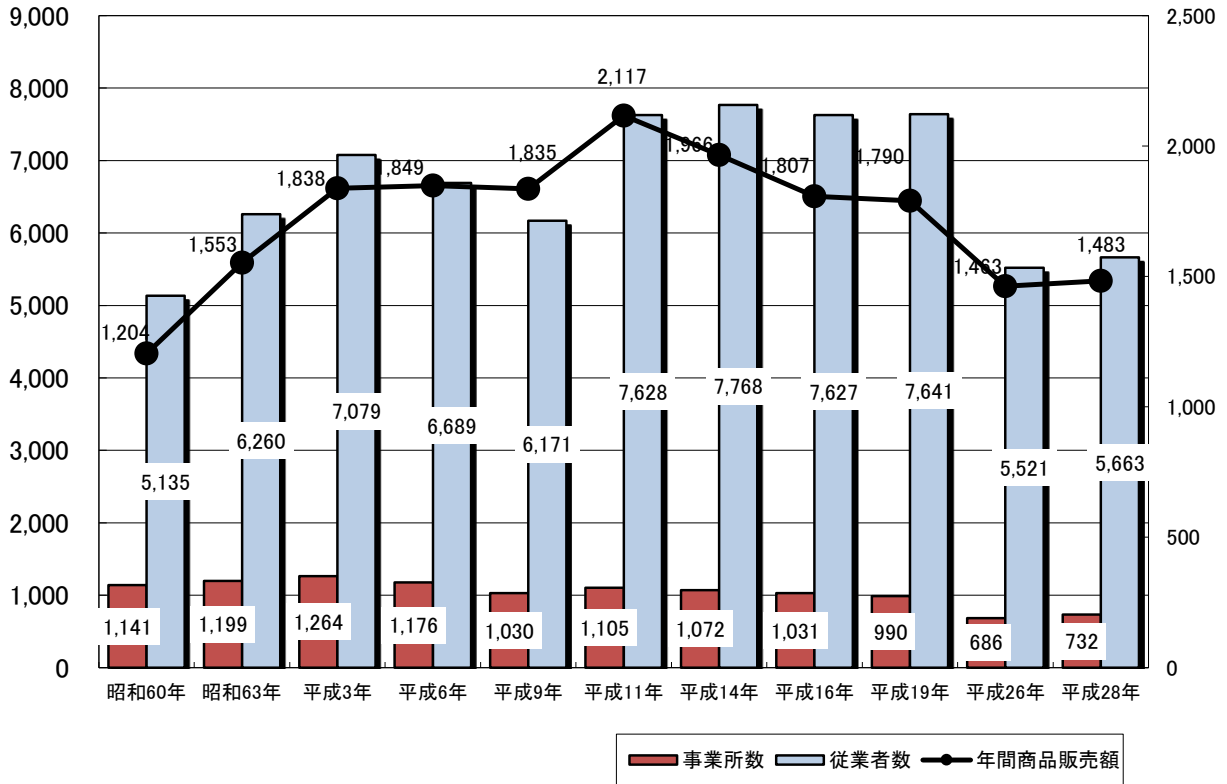
□八幡 □島1(大中町を除く) □島2(大中町全域) □岡山 □金田 □桐原 □馬淵 □北里 □武佐 □安土 □老蘇

商店・従業者数・年間商品販売額の推移

(事業所・人)

(40.商業の概要) 商業統計調査

(億円)

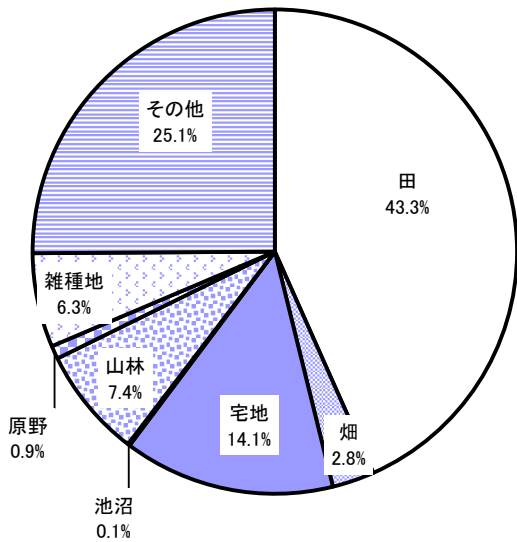


その他

土地利用の状況

(4.面積) 税務課

(令和元年1月1日)



気象の状況

(5.気温 6.降水・積雪日数、降水量)

彦根地方気象台・近江八幡地域雨量観測所 (令和2年)

