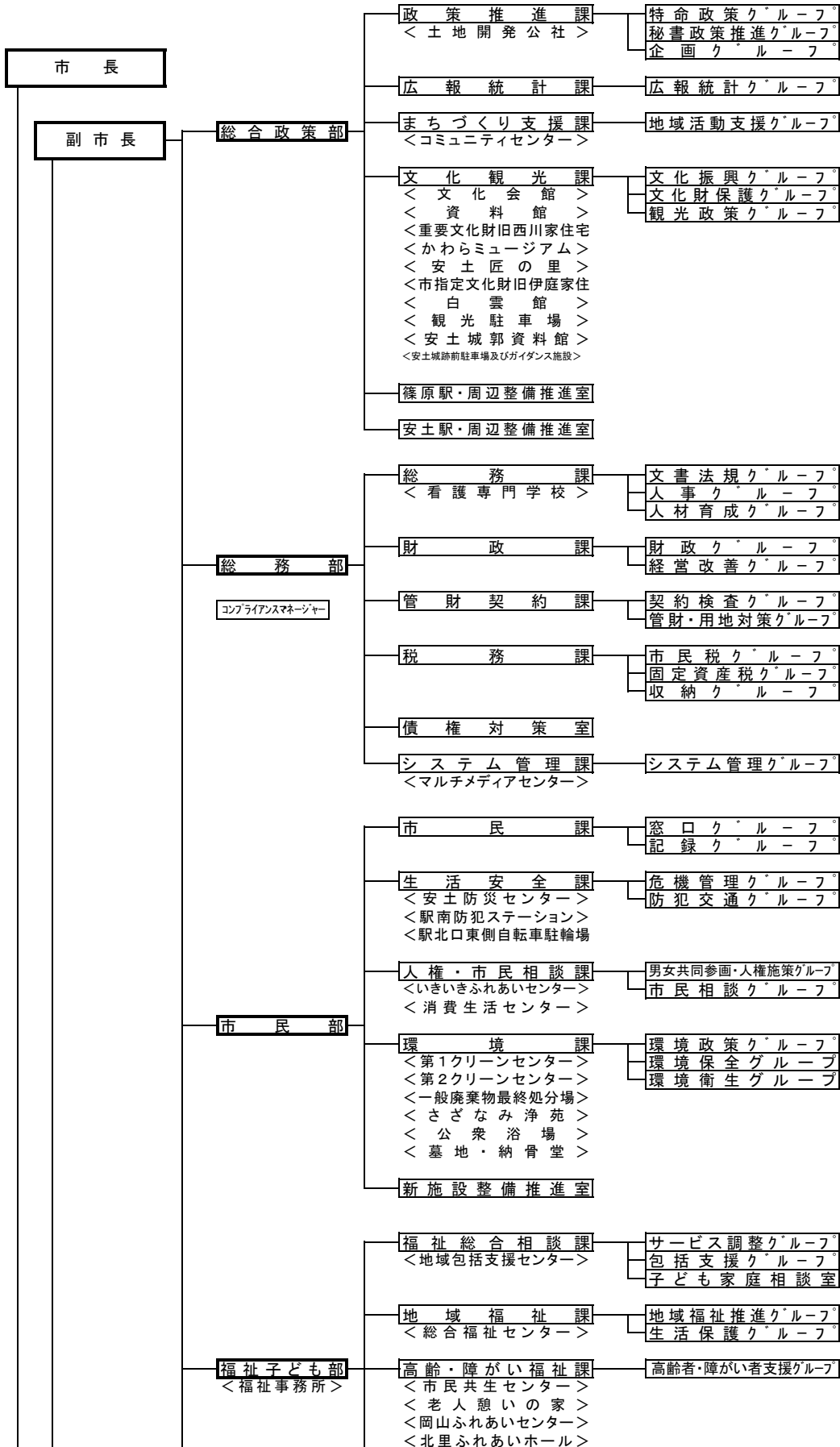
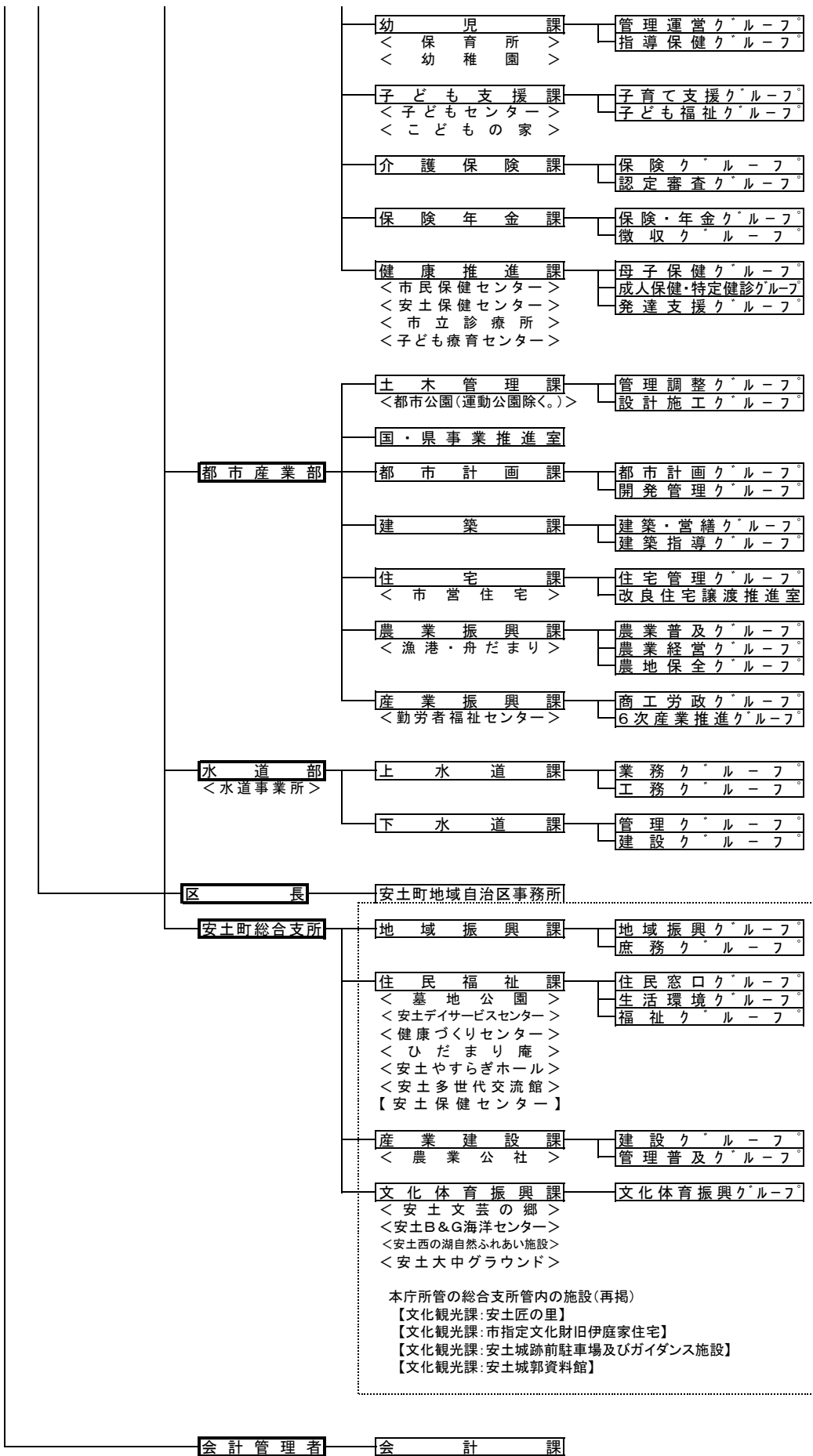


141. 近江八幡市行政組織表

平23.4.1現在 総務課





議 会 — 議 会 事 務 局

監 査 委 員 — 監 査 委 員 事 務 局

選 挙 管 理 委 員 会 — 選 挙 管 理 委 員 会 事 務 局

農 業 委 員 会 — 農 業 委 員 会 事 務 局

公 平 委 員 会 — 公 平 委 員 会 事 務 局

固 定 資 産 評 価 審 査 委 員 会

教 育 委 員 会

教 育 長 — 教 育 委 員 会 事 務 局

教 育 部

教 育 総 務 課 — 庶 務 クラウド

教 育 施 設 整 備 推 進 室

学 校 教 育 課

< 小 学 校 >

< 中 学 校 >

< 教 育 研 究 所 >

< 安 土 学 校 給 食 セ ン タ ー >

学 事 クラウド

指 導 クラウド

保 健 クラウド

生 涯 学 習 課

< 中 央 公 民 館 >

< 安 土 町 公 民 館 >

< 近 江 八 幡 図 書 館 >

< 安 土 図 書 館 >

生 涯 学 習 クラウド

人 権 教 育 クラウド

生 涯 ス ポ ー ツ 課

< 運 動 公 園 >

< 市 民 体 育 館 >

< 駅 南 総 合 ス ポ ー ツ 施 設 >

< 雪 野 山 グ ラ ウ ン ド >

< 桐 原 社 会 体 育 施 設 >

ス ポ ー ツ 振 興 クラウド

総 合 医 療 セ ン タ ー

事 業 管 理 者

事 務 部

総 務 課

医 事 課

総 務 クラウド

経 営 企 画 クラウド

医 事 係

診 療 部

医 療 技 術 部

薬 剤 部

看 護 部

院 長

医 療 安 全 管 理 室

情 報 管 理 課

地 域 医 療 課

142. 主要官公署

名称	所在地	電話	名称	所在地	電話
市役所、総合支所など			中学校		
近江八幡市役所	桜宮町236	33-3111	八幡中学校	市井町36	33-2059
安土町総合支所	安土町小中1-8	46-3141	八幡東中学校	上田町1751	37-1112
水道事業所	桜宮町214-10	33-1661	八幡西中学校	古川町50	34-8383
牧浄水場事務所	牧町1884-42	33-2834	安土中学校	安土町上豊浦862	46-2157
防災センター	小船木町819	33-4192	高等学校、専門学校など		
病院、保険センター、福祉施設など			県立八幡高等学校	堀上町105	33-2302
近江八幡市立総合医療センター	土田町1379	33-3151	県立八幡工業高等学校	西庄町13	37-7227
近江八幡休日急患診療所	中村町25	33-9311	県立八幡商業高等学校	宇津呂町10	32-2072
市民保健センター	中村町25	33-4252	滋賀職業能力開発短期大学校	古川町1414	31-2250
安土保健センター	安土町小中1-8	46-2313	県立農業大学校	安土町大中503	46-2551
総合福祉センター「ひまわり館」	土田町1313	33-1600	看護専門学校	江頭町983	32-7761
市民共生センター「はつらつ館」	大森町41-7	31-2700	子どもセンター		
安土デイサービスセンター	安土町上出908-1	46-7219	八幡子どもセンター	八幡町37-1	32-6330
安土健康づくりセンター「悠々元気園」	安土町内野2048	46-5151	八幡西子どもセンター	大森町41-1	33-0703
警察、消防			八幡東子どもセンター	末広町320-2	37-2862
近江八幡警察署	出町370	33-3241	スポーツ施設など		
近江八幡消防署	小船木町819	33-5119	運動公園体育館	津田町18	33-6303
公民館			サンビレッジ近江八幡	鷹飼町84	37-0303
中央公民館(生涯学習課)	桜宮町214-10	36-5533	あづちマリエート	安土町桑実寺773	46-2645
安土町公民館	安土町下豊浦4660	46-2346	安土B&G海洋センター	安土町下豊浦5428	46-4647
図書館			文化施設、生涯学習施設など		
近江八幡図書館	宮内町100	32-4090	文化会館	出町366	33-8111
安土図書館	安土町上豊浦1	46-6479	白雲館	為心町元9	32-6181
コミュニティセンター			資料館	新町2丁目22	32-7048
八幡コミュニティセンター	宇津呂町73-1	32-2300	かわらミュージアム	多賀町738-2	33-8567
島コミュニティセンター	島町1671-1	32-2510	安土城郭資料館	安土町小中700	46-5616
沖島コミュニティセンター	沖島町268-1	33-9779	安土文芸セミナーヨ	安土桑実寺777	46-6507
岡山コミュニティセンター	加茂町1524-2	33-3478	安土城主信長の館	安土町桑実寺800	46-6512
金田コミュニティセンター	金剛寺町323	37-7255	マルチメディアセンター	出町645-4	31-0800
桐原コミュニティセンター	中小森町1178	33-3535	いきいきふれあいセンター	鷹飼町四丁目4-4	37-8890
馬淵コミュニティセンター	馬淵町1636-1	37-7017	勤労者福祉センター(アクティ近江八幡)	鷹飼町四丁目4-5	38-0758
北里コミュニティセンター	江頭町973	36-8004	安土匠の里	安土町下豊浦6982	46-3151
武佐コミュニティセンター	友定町305	37-6017	ごみ処理施設		
保育所			第2クリーンセンター	北津田町159	32-4394
八幡保育所	八幡町220-1	32-4806	一般廃棄物最終処分場	水茎町163	33-8017
桐原保育所	大森町51-1	33-4457	中部清掃組合立日野清掃センター	蒲生郡日野町北脇1-1	53-0155
武佐保育所(武佐こども園)	西生来町1193	37-6662	中部清掃組合立能登川清掃センター	東近江市種町528	42-2294
幼稚園			斎苑		
八幡幼稚園	出町487	32-2349	ささなみ浄苑	船木町37	33-3825
島幼稚園	島町1580	32-4819	八日市布引ライフ組合立布引斎苑	東近江市瓜生津町2011-1	23-4922
沖島幼稚園	沖島町343	33-9515	その他の機関		
岡山幼稚園	加茂町1524	33-8987	近江八幡市社会福祉協議会	土田町1313	32-1781
金田幼稚園	金剛寺町390	37-1542	近江八幡市社会福祉協議会安土支所	安土町上出908-1	46-2571
桐原幼稚園	中小森町1191	33-8027	近江八幡商工会議所	桜宮町231-2	33-4141
馬淵幼稚園	馬淵町1533	37-2332	安土町商工会	安土町小中1-8	46-2389
北里幼稚園	江頭町970	36-7220	近江八幡税務署	桜宮町243-2	33-3141
武佐幼稚園(武佐こども園)	武佐町118	37-6062	近江八幡公証役場	桜宮町214-5	33-2988
安土幼稚園	安土町下豊浦5300	46-2066	近江八幡シルバー人材センター	中村町28-14	32-1155
老蘇幼稚園	安土町東老蘇1300	46-2644	近江八幡シルバー人材センター安土支所	安土町小中152-1	46-4528
小学校					
八幡小学校	本町5丁目5	33-3174			
島小学校	島町1603	32-3510			
沖島小学校	沖島町343	33-9515			
岡山小学校	加茂町1524	33-2478			
金田小学校	金剛寺町36	37-7575			
桐原小学校	池田本町638-4	33-3636			
桐原東小学校	土田町175	33-2307			
馬淵小学校	馬淵町1533	37-7022			
北里小学校	江頭町983	36-8046			
武佐小学校	武佐町118	37-6025			
安土小学校	安土町常楽寺456	46-2037			
老蘇小学校	安土町東老蘇1300	46-3079			

21. 参考

143. 沖島の面積・周囲・最高部

国土地理院全国都道府県市区町村別面積調による

面積	周囲	最高部
1.52 km ²	6.8 km	225.0 m

144. 沖島町の人口・世帯

各年10月1日 住民基本台帳

	総数	男	女	世帯
平成21年	371	165	206	139
平成22年	356	159	197	139
平成23年	340	148	192	139

145. 沖島の産業別人口

各年10月1日 国勢調査

	H 7	H 12		H 17			
	総数	総数	男	女	総数	男	女
総数	327	292	163	129	250	141	109
農業	-	1	1	-	-	-	-
林業・狩猟業	-	-	-	-	-	-	-
漁業・水産養殖業	196	182	97	85	148	85	63
鉱業	-	1	1	-	-	-	-
建設業	30	17	15	2	18	17	1
製造業	18	29	18	11	13	6	7
卸売業・小売業	26	17	9	8	17	8	9
金融・保険業	-	1	-	1	1	-	1
不動産業	-	0	-	-	-	-	-
運輸・通信業	7	3	2	1	6	5	1
電気・ガス・水道・熱供給業	1	0	-	-	1	-	1
サービス業	48	30	16	14	13	6	7
公務	1	3	1	2	-	-	-
飲食店	-	-	-	-	19	10	9
医療・福祉	-	-	-	-	5	-	5
教育・学校	-	-	-	-	1	-	1
複合サービス業	-	-	-	-	5	3	3
分類不能の産業	-	8	3	5	2	1	1

(注) 15歳以上の人口による。

(注) 平成22年の数値については平成24年3月末現在公表されていない。

146. グランドラピッズ市の概要

(1986年8月〈昭和61年〉姉妹都市提携)

(1) 所在地	北緯43° 東経86°	ミシガン州西部
(2) 人口	総数	197,800人(2000年)
(3) 面積		114.7km ²
(4) 平均気温	夏期	22.2℃
	冬期	-5.0℃
(5) 降水量	雨量	813mm
	積雪量	2,096mm

147. 密陽市の概要

(1994年12月〈平成6年〉姉妹都市提携)

(1) 所在地	北緯35° 38′ 東経129° 1′	(大韓民国慶尚南道の東北部)
(2) 人口	総数	124,574人(2001年1月1日現在)
(3) 面積		799.02km ²
(4) 平均気温	7月	26.0℃
	1月	-2.0℃
(5) 降水量		900mm

148. レブンワース市の概要

(1997年2月〈平成9年〉兄弟都市提携)

(1) 所在地	北緯39° 西経95°	
(2) 人口	総人口	39,420人(2000年) レブンワース郡 68,691人(2000年)
(3) 面積		57km ²
(4) 平均気温	7月	26.1℃
	1月	-2.7℃
(5) 降水量	雨量	940mm
	積雪量	533mm

149. マントヴァ市の概要

(2005年2月〈平成17年〉姉妹都市提携)

(1) 所在地	北緯45° 10′ 東経10° 48′	
(2) 人口	総人口	48,493人(2010年10月現在)
(3) 面積		63km ²
(4) 平均気温	7月	27.4℃
	1月	2.6℃
(5) 降水量	雨量	972mm

21. 参考

150. 富士宮市の概要

(1968年8月〈昭和43年〉夫婦都市提携)

(1) 所在地	北緯35° 13′ 東経138° 37′ 静岡県東部
(2) 人口	総数 132,001人(平成22年国勢調査確報値)
(3) 面積	388.99km ²
(4) 平均気温	16.4℃
(5) 降水量	雨量 2,480mm

151. 松前町の概要

(1984年10月〈昭和59年〉姉妹都市提携)

(1) 所在地	北緯41° 25′ 東経140° 06′ 北海道南部
(2) 人口	総数 8,748人(平成22年国勢調査確報値)
(3) 面積	293.12km ²
(4) 平均気温	10.9℃
(5) 降水量	1,412mm

152. 上ノ国町の概要

(1997年11月〈平成9年〉友好都市提携)

(1) 所在地	北緯41° 48′ 東経140° 07′ 北海道南西部
(2) 人口	総数 5,428人(平成22年国勢調査速報値)
(3) 面積	547.60km ²
(4) 平均気温	10.7℃
(5) 降水量	1123.0mm