

近江八幡市議会議員補欠選挙（令和08年04月19日執行）

投票区別投票状況

（18時00分現在）

| 投票区 | 当日有権者数 | | | 投票者数 | | | 投票率 | | |
|-----------------|--------|--------|--------|-------|-------|--------|--------|--------|--------|
| | 男 | 女 | 計 | 男 | 女 | 計 | 男 | 女 | 計 |
| 1 近江八幡市民アリーナ | 1,624 | 1,803 | 3,427 | 424 | 365 | 789 | 26.11% | 20.24% | 23.02% |
| 2 近江八幡市役所 | 2,822 | 2,737 | 5,559 | 590 | 510 | 1,100 | 20.91% | 18.63% | 19.79% |
| 3 市民保健センター | 1,704 | 1,822 | 3,526 | 374 | 361 | 735 | 21.95% | 19.81% | 20.85% |
| 4 八幡コミュニティセンター | 962 | 1,055 | 2,017 | 272 | 310 | 582 | 28.27% | 29.38% | 28.85% |
| 5 島コミュニティセンター | 522 | 556 | 1,078 | 145 | 148 | 293 | 27.78% | 26.62% | 27.18% |
| 6 沖島コミュニティセンター | 90 | 110 | 200 | 51 | 55 | 106 | 56.67% | 50.00% | 53.00% |
| 7 農土香の郷大中 | 118 | 127 | 245 | 68 | 60 | 128 | 57.63% | 47.24% | 52.24% |
| 8 岡山ふれあいセンター | 1,136 | 1,223 | 2,359 | 308 | 300 | 608 | 27.11% | 24.53% | 25.77% |
| 9 岡山土地改良区 | 624 | 659 | 1,283 | 173 | 169 | 342 | 27.72% | 25.64% | 26.66% |
| 10 船木自治ハウス | 545 | 627 | 1,172 | 177 | 171 | 348 | 32.48% | 27.27% | 29.69% |
| 11 ほしの恵みこども園 | 821 | 897 | 1,718 | 223 | 240 | 463 | 27.16% | 26.76% | 26.95% |
| 12 サン・ピレッジ近江八幡 | 1,587 | 1,723 | 3,310 | 376 | 365 | 741 | 23.69% | 21.18% | 22.39% |
| 13 金田コミュニティセンター | 1,240 | 1,381 | 2,621 | 326 | 317 | 643 | 26.29% | 22.95% | 24.53% |
| 14 つながりハウス篠田の里 | 797 | 849 | 1,646 | 193 | 175 | 368 | 24.22% | 20.61% | 22.36% |
| 15 若宮町会議所 | 587 | 582 | 1,169 | 154 | 161 | 315 | 26.24% | 27.66% | 26.95% |
| 16 桐原コミュニティセンター | 1,309 | 1,368 | 2,677 | 421 | 383 | 804 | 32.16% | 28.00% | 30.03% |
| 17 上野町自治会館 | 906 | 949 | 1,855 | 303 | 293 | 596 | 33.44% | 30.87% | 32.13% |
| 18 市民共生センター | 1,515 | 1,627 | 3,142 | 363 | 340 | 703 | 23.96% | 20.90% | 22.37% |
| 19 市立桐原東小学校 | 1,911 | 1,888 | 3,799 | 452 | 398 | 850 | 23.65% | 21.08% | 22.37% |
| 20 篠原町自治会館 | 584 | 635 | 1,219 | 207 | 211 | 418 | 35.45% | 33.23% | 34.29% |
| 21 アクティ近江八幡 | 698 | 783 | 1,481 | 176 | 165 | 341 | 25.21% | 21.07% | 23.02% |
| 22 倉橋部町集会所 | 138 | 142 | 280 | 37 | 40 | 77 | 26.81% | 28.17% | 27.50% |
| 23 馬淵コミュニティセンター | 1,074 | 1,152 | 2,226 | 315 | 306 | 621 | 29.33% | 26.56% | 27.90% |
| 24 北里ふれあいホール | 1,326 | 1,422 | 2,748 | 381 | 386 | 767 | 28.73% | 27.14% | 27.91% |
| 25 丸の内町自治会館 | 526 | 560 | 1,086 | 155 | 170 | 325 | 29.47% | 30.36% | 29.93% |
| 26 野村町集落センター | 467 | 538 | 1,005 | 143 | 133 | 276 | 30.62% | 24.72% | 27.46% |
| 27 武佐コミュニティセンター | 749 | 837 | 1,586 | 210 | 197 | 407 | 28.04% | 23.54% | 25.66% |
| 28 八幡東子どもセンター | 726 | 802 | 1,528 | 131 | 133 | 264 | 18.04% | 16.58% | 17.28% |
| 29 安土コミュニティセンター | 1,108 | 1,216 | 2,324 | 270 | 265 | 535 | 24.37% | 21.79% | 23.02% |
| 30 西の湖すてーしょん | 902 | 923 | 1,825 | 249 | 227 | 476 | 27.61% | 24.59% | 26.08% |
| 31 安土町総合支所 | 1,380 | 1,415 | 2,795 | 306 | 296 | 602 | 22.17% | 20.92% | 21.54% |
| 32 宮津自治会館 | 393 | 410 | 803 | 110 | 100 | 210 | 27.99% | 24.39% | 26.15% |
| 33 老蘇コミュニティセンター | 871 | 880 | 1,751 | 240 | 208 | 448 | 27.55% | 23.64% | 25.59% |
| 34 楽座会館 | 135 | 160 | 295 | 51 | 30 | 81 | 37.78% | 18.75% | 27.46% |
| 計 | 31,897 | 33,858 | 65,755 | 8,374 | 7,988 | 16,362 | 26.25% | 23.59% | 24.88% |

近江八幡市議会議員補欠選挙（令和08年04月19日執行）

学区別投票状況

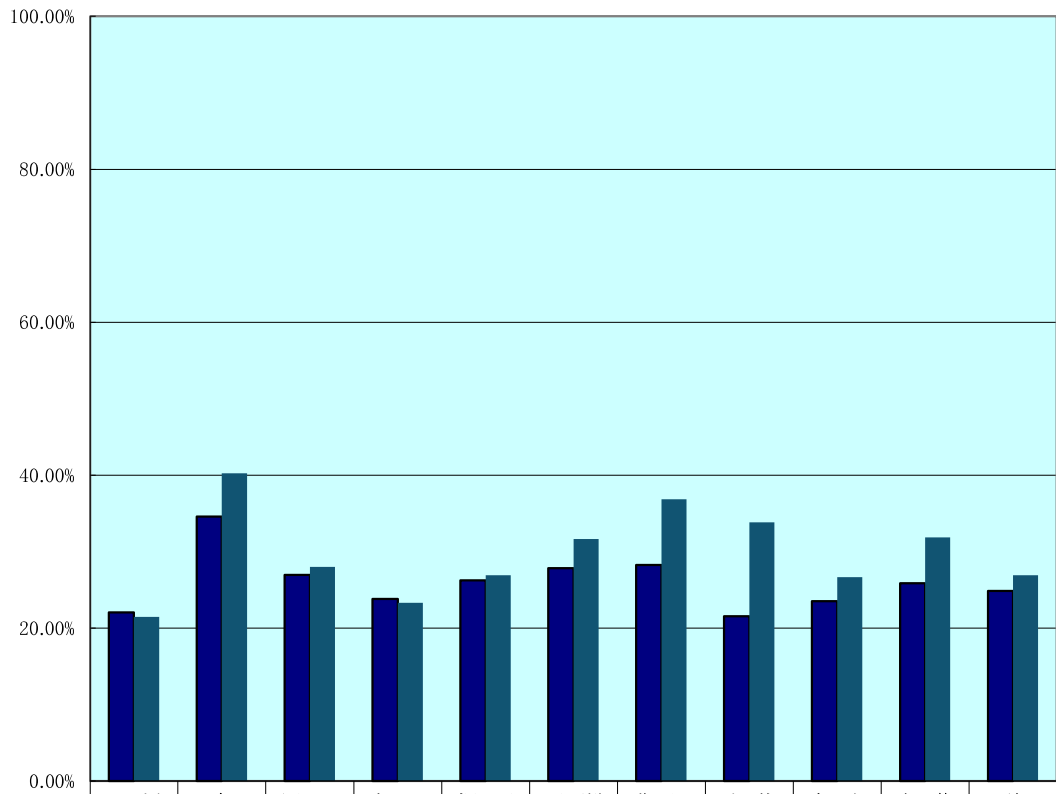
（18時00分現在）

| 学区等 | 当日有権者数 | | | 投票者数 | | | 投票率 | | |
|-----|--------|--------|--------|-------|-------|--------|--------|--------|--------|
| | 男 | 女 | 計 | 男 | 女 | 計 | 男 | 女 | 計 |
| 八幡 | 7,112 | 7,417 | 14,529 | 1,660 | 1,546 | 3,206 | 23.34% | 20.84% | 22.07% |
| 島 | 730 | 793 | 1,523 | 264 | 263 | 527 | 36.16% | 33.17% | 34.60% |
| 岡山 | 2,305 | 2,509 | 4,814 | 658 | 640 | 1,298 | 28.55% | 25.51% | 26.96% |
| 金田 | 4,445 | 4,850 | 9,295 | 1,118 | 1,097 | 2,215 | 25.15% | 22.62% | 23.83% |
| 桐原 | 7,510 | 7,832 | 15,342 | 2,076 | 1,951 | 4,027 | 27.64% | 24.91% | 26.25% |
| 馬淵 | 1,212 | 1,294 | 2,506 | 352 | 346 | 698 | 29.04% | 26.74% | 27.85% |
| 北里 | 2,319 | 2,520 | 4,839 | 679 | 689 | 1,368 | 29.28% | 27.34% | 28.27% |
| 武佐 | 1,475 | 1,639 | 3,114 | 341 | 330 | 671 | 23.12% | 20.13% | 21.55% |
| 安土 | 3,783 | 3,964 | 7,747 | 935 | 888 | 1,823 | 24.72% | 22.40% | 23.53% |
| 老蘇 | 1,006 | 1,040 | 2,046 | 291 | 238 | 529 | 28.93% | 22.88% | 25.86% |
| 計 | 31,897 | 33,858 | 65,755 | 8,374 | 7,988 | 16,362 | 26.25% | 23.59% | 24.88% |

注1 八幡学区には金田学区の鷹飼町北一丁目～四丁目、JR線から北側の鷹飼町、岡山区の船木町の一部を含む。

注2 桐原学区には金田学区の鷹飼町の一部、鷹飼町南四丁目を含む。

前回選挙との比較(近江八幡市議会議員補欠選挙 (18時00分現在))



| 選挙区 | 今回(令和08年04月19日) | 前回(令和05年04月23日) |
|-----|-----------------|-----------------|
| 八幡 | 22.07% | 21.48% |
| 島 | 34.60% | 40.26% |
| 岡山 | 26.96% | 28.02% |
| 金田 | 23.83% | 23.32% |
| 桐原 | 26.25% | 26.91% |
| 馬淵 | 27.85% | 31.64% |
| 北里 | 28.27% | 36.85% |
| 武佐 | 21.55% | 33.82% |
| 安土 | 23.53% | 26.66% |
| 老蘇 | 25.86% | 31.87% |
| 計 | 24.88% | 26.93% |