

近江八幡市議会議員補欠選挙（令和08年04月19日執行）

投票区別(期日前含む。) (最終)

投票区	当日有権者数			投票者数			投票率		
	男	女	計	男	女	計	男	女	計
1 近江八幡市民アリーナ	1,624	1,803	3,427	861	941	1,802	53.02%	52.19%	52.58%
2 近江八幡市役所	2,822	2,737	5,559	1,283	1,256	2,539	45.46%	45.89%	45.67%
3 市民保健センター	1,704	1,822	3,526	833	908	1,741	48.88%	49.84%	49.38%
4 八幡コミュニティセンター	962	1,055	2,017	574	639	1,213	59.67%	60.57%	60.14%
5 島コミュニティセンター	522	556	1,078	336	352	688	64.37%	63.31%	63.82%
6 沖島コミュニティセンター	90	110	200	54	63	117	60.00%	57.27%	58.50%
7 農土香の郷大中	118	127	245	93	88	181	78.81%	69.29%	73.88%
8 岡山ふれあいセンター	1,136	1,223	2,359	559	573	1,132	49.21%	46.85%	47.99%
9 岡山土地改良区	624	659	1,283	316	320	636	50.64%	48.56%	49.57%
10 船木自治ハウス	545	627	1,172	312	356	668	57.25%	56.78%	57.00%
11 ほしの恵みこども園	821	897	1,718	431	463	894	52.50%	51.62%	52.04%
12 サン・ピレッジ近江八幡	1,587	1,723	3,310	699	801	1,500	44.05%	46.49%	45.32%
13 金田コミュニティセンター	1,240	1,381	2,621	604	713	1,317	48.71%	51.63%	50.25%
14 つながりハウス篠田の里	797	849	1,646	339	359	698	42.53%	42.29%	42.41%
15 若宮町会議所	587	582	1,169	294	314	608	50.09%	53.95%	52.01%
16 桐原コミュニティセンター	1,309	1,368	2,677	641	630	1,271	48.97%	46.05%	47.48%
17 上野町自治会館	906	949	1,855	444	473	917	49.01%	49.84%	49.43%
18 市民共生センター	1,515	1,627	3,142	676	704	1,380	44.62%	43.27%	43.92%
19 市立桐原東小学校	1,911	1,888	3,799	874	853	1,727	45.74%	45.18%	45.46%
20 篠原町自治会館	584	635	1,219	320	321	641	54.79%	50.55%	52.58%
21 アクティ近江八幡	698	783	1,481	338	390	728	48.42%	49.81%	49.16%
22 倉橋部町集会所	138	142	280	67	74	141	48.55%	52.11%	50.36%
23 馬淵コミュニティセンター	1,074	1,152	2,226	549	558	1,107	51.12%	48.44%	49.73%
24 北里ふれあいホール	1,326	1,422	2,748	607	667	1,274	45.78%	46.91%	46.36%
25 丸の内町自治会館	526	560	1,086	232	264	496	44.11%	47.14%	45.67%
26 野村町集落センター	467	538	1,005	237	251	488	50.75%	46.65%	48.56%
27 武佐コミュニティセンター	749	837	1,586	413	455	868	55.14%	54.36%	54.73%
28 八幡東子どもセンター	726	802	1,528	221	241	462	30.44%	30.05%	30.24%
29 安土コミュニティセンター	1,108	1,216	2,324	534	558	1,092	48.19%	45.89%	46.99%
30 西の湖すてーしょん	902	923	1,825	463	482	945	51.33%	52.22%	51.78%
31 安土町総合支所	1,380	1,415	2,795	646	686	1,332	46.81%	48.48%	47.66%
32 宮津自治会館	393	410	803	179	190	369	45.55%	46.34%	45.95%
33 老蘇コミュニティセンター	871	880	1,751	393	395	788	45.12%	44.89%	45.00%
34 楽座会館	135	160	295	75	65	140	55.56%	40.63%	47.46%
計	31,897	33,858	65,755	15,497	16,403	31,900	48.58%	48.45%	48.51%

近江八幡市議会議員補欠選挙（令和08年04月19日執行）

学区別投票状況

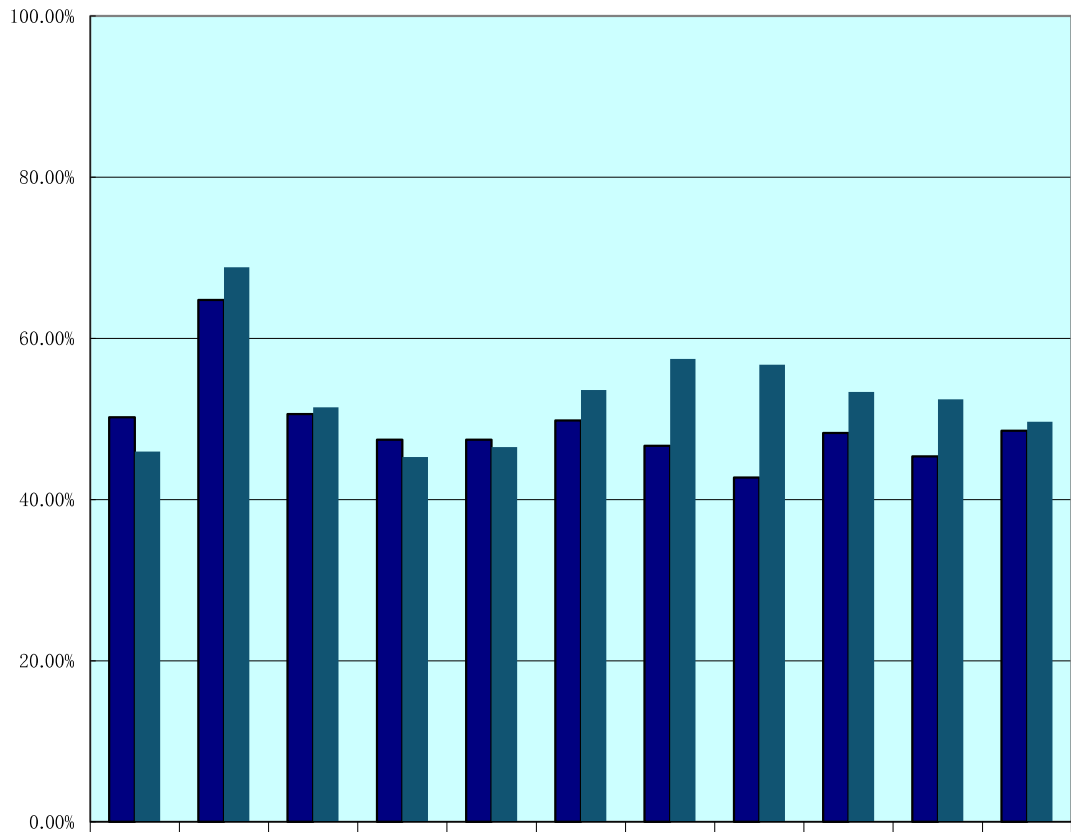
(最終)

学区等	当日有権者数			投票者数			投票率		
	男	女	計	男	女	計	男	女	計
八幡	7,112	7,417	14,529	3,551	3,744	7,295	49.93%	50.48%	50.21%
島	730	793	1,523	483	503	986	66.16%	63.43%	64.74%
岡山	2,305	2,509	4,814	1,187	1,249	2,436	51.50%	49.78%	50.60%
金田	4,445	4,850	9,295	2,073	2,336	4,409	46.64%	48.16%	47.43%
桐原	7,510	7,832	15,342	3,587	3,685	7,272	47.76%	47.05%	47.40%
馬淵	1,212	1,294	2,506	616	632	1,248	50.83%	48.84%	49.80%
北里	2,319	2,520	4,839	1,076	1,182	2,258	46.40%	46.90%	46.66%
武佐	1,475	1,639	3,114	634	696	1,330	42.98%	42.46%	42.71%
安土	3,783	3,964	7,747	1,822	1,916	3,738	48.16%	48.34%	48.25%
老蘇	1,006	1,040	2,046	468	460	928	46.52%	44.23%	45.36%
計	31,897	33,858	65,755	15,497	16,403	31,900	48.58%	48.45%	48.51%

注1 八幡学区には金田学区の鷹飼町北一丁目～四丁目、JR線から北側の鷹飼町、岡山区の船木町の一部を含む。

注2 桐原学区には金田学区の鷹飼町の一部、鷹飼町南四丁目を含む。

前回選挙との比較(近江八幡市議会議員補欠選挙 (最終))



■今回(令和08年04月19日)	50.21%	64.74%	50.60%	47.43%	47.40%	49.80%	46.66%	42.71%	48.25%	45.36%	48.51%
■前回(令和05年04月23日)	45.95%	68.83%	51.43%	45.27%	46.52%	53.60%	57.42%	56.73%	53.34%	52.43%	49.65%