

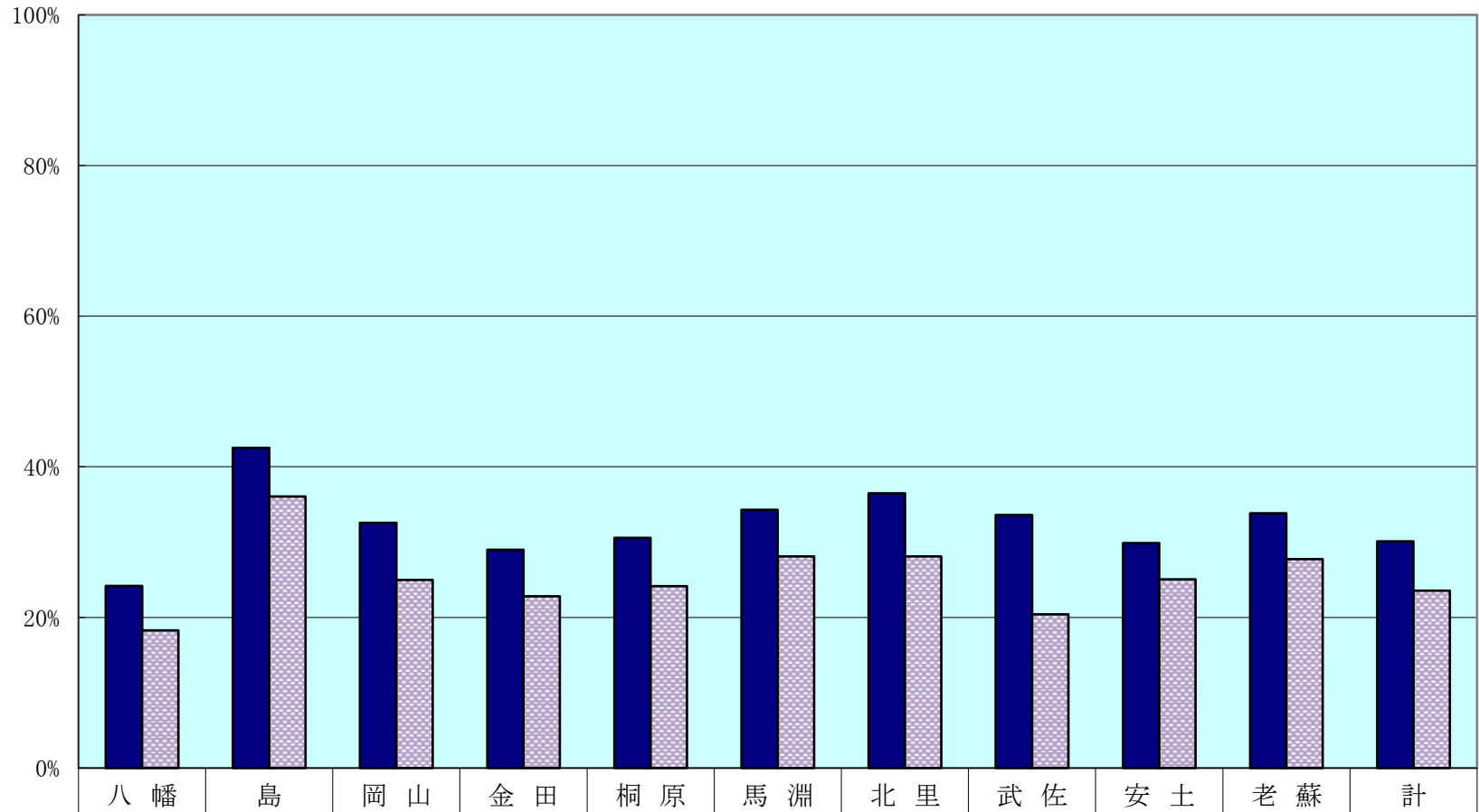
投票区	当日有権者数			投票者数			投票率			
	男	女	計	男	女	計	男	女	計	
1	近江八幡市民アリーナ	1,700	1,878	3,578	405	373	778	23.82%	19.86%	21.74%
2	文化会館	2,725	2,677	5,402	655	601	1,256	24.04%	22.45%	23.25%
3	ひまわり館	1,760	1,796	3,556	463	429	892	26.31%	23.89%	25.08%
4	八幡コミュニティセンター	1,026	1,143	2,169	305	325	630	29.73%	28.43%	29.05%
5	島コミュニティセンター	549	597	1,146	183	197	380	33.33%	33.00%	33.16%
6	沖島コミュニティセンター	108	126	234	75	80	155	69.44%	63.49%	66.24%
7	農土香の郷大中	136	138	274	87	81	168	63.97%	58.70%	61.31%
8	岡山ふれあいセンター	1,155	1,274	2,429	383	367	750	33.16%	28.81%	30.88%
9	岡山土地改良区	594	640	1,234	210	200	410	35.35%	31.25%	33.23%
10	船木自治ハウス	576	641	1,217	207	222	429	35.94%	34.63%	35.25%
11	ヴォーリズ学園金田東保育園	831	888	1,719	278	285	563	33.45%	32.09%	32.75%
12	サン・ビレッジ近江八幡	1,603	1,738	3,341	457	429	886	28.51%	24.68%	26.52%
13	金田コミュニティセンター	1,232	1,351	2,583	398	387	785	32.31%	28.65%	30.39%
14	つながりハウス篠田の里	770	823	1,593	225	219	444	29.22%	26.61%	27.87%
15	若宮町会議所	493	493	986	149	130	279	30.22%	26.37%	28.30%
16	桐原コミュニティセンター	1,289	1,345	2,634	484	462	946	37.55%	34.35%	35.91%
17	上野町自治会館	921	953	1,874	346	366	712	37.57%	38.41%	37.99%
18	市民共生センター	1,536	1,613	3,149	392	398	790	25.52%	24.67%	25.09%
19	市立桐原東小学校	1,932	1,904	3,836	559	526	1,085	28.93%	27.63%	28.28%
20	篠原町自治会館	612	670	1,282	246	240	486	40.20%	35.82%	37.91%
21	アクティ近江八幡	729	776	1,505	196	171	367	26.89%	22.04%	24.39%
22	倉橋部町集会所	144	156	300	74	66	140	51.39%	42.31%	46.67%
23	馬淵コミュニティセンター	1,140	1,198	2,338	384	381	765	33.68%	31.80%	32.72%
24	北里ふれあいホール	1,154	1,232	2,386	413	417	830	35.79%	33.85%	34.79%
25	丸の内町自治会館	528	558	1,086	210	200	410	39.77%	35.84%	37.75%
26	野村町集落センター	498	567	1,065	202	213	415	40.56%	37.57%	38.97%
27	武佐コミュニティセンター	769	858	1,627	310	315	625	40.31%	36.71%	38.41%
28	八幡東子どもセンター	738	811	1,549	221	221	442	29.95%	27.25%	28.53%
29	安土コミュニティセンター	1,095	1,198	2,293	349	350	699	31.87%	29.22%	30.48%
30	西の湖すてーしょん	967	1,000	1,967	324	310	634	33.51%	31.00%	32.23%
31	安土町総合支所	1,359	1,386	2,745	384	349	733	28.26%	25.18%	26.70%
32	宮津自治会館	430	437	867	143	141	284	33.26%	32.27%	32.76%
33	老蘇コミュニティセンター	916	937	1,853	320	310	630	34.93%	33.08%	34.00%
34	楽座会館	146	152	298	64	34	98	43.84%	22.37%	32.89%
計		32,161	33,954	66,115	10,101	9,795	19,896	31.41%	28.85%	30.09%

学区等	当日有権者数			投票者数			投票率		
	男	女	計	男	女	計	男	女	計
八幡	7,211	7,494	14,705	1,828	1,728	3,556	25.35%	23.06%	24.18%
島	793	861	1,654	345	358	703	43.51%	41.58%	42.50%
岡山	2,325	2,555	4,880	800	789	1,589	34.41%	30.88%	32.56%
金田	4,436	4,800	9,236	1,358	1,320	2,678	30.61%	27.50%	29.00%
桐原	7,512	7,754	15,266	2,372	2,293	4,665	31.58%	29.57%	30.56%
馬淵	1,284	1,354	2,638	458	447	905	35.67%	33.01%	34.31%
北里	2,180	2,357	4,537	825	830	1,655	37.84%	35.21%	36.48%
武佐	1,507	1,669	3,176	531	536	1,067	35.24%	32.12%	33.60%
安土	3,851	4,021	7,872	1,200	1,150	2,350	31.16%	28.60%	29.85%
老蘇	1,062	1,089	2,151	384	344	728	36.16%	31.59%	33.84%
計	32,161	33,954	66,115	10,101	9,795	19,896	31.41%	28.85%	30.09%

注1 八幡学区には金田学区の鷹飼町北一丁目～四丁目、JR線から北側の鷹飼町、岡山学区の船木町の一部を含む。

注2 桐原学区には金田学区の鷹飼町の一部、鷹飼町南四丁目を含む。

前回選挙との比較(市議補欠選挙) (19時00分現在)



■今回(令和4年04月17日)	24.18%	42.50%	32.56%	29.00%	30.56%	34.31%	36.48%	33.60%	29.85%	33.84%	30.09%
▨前回(平成31年04月21日)	18.28%	36.05%	24.97%	22.80%	24.15%	28.10%	28.10%	20.41%	25.05%	27.74%	23.55%