

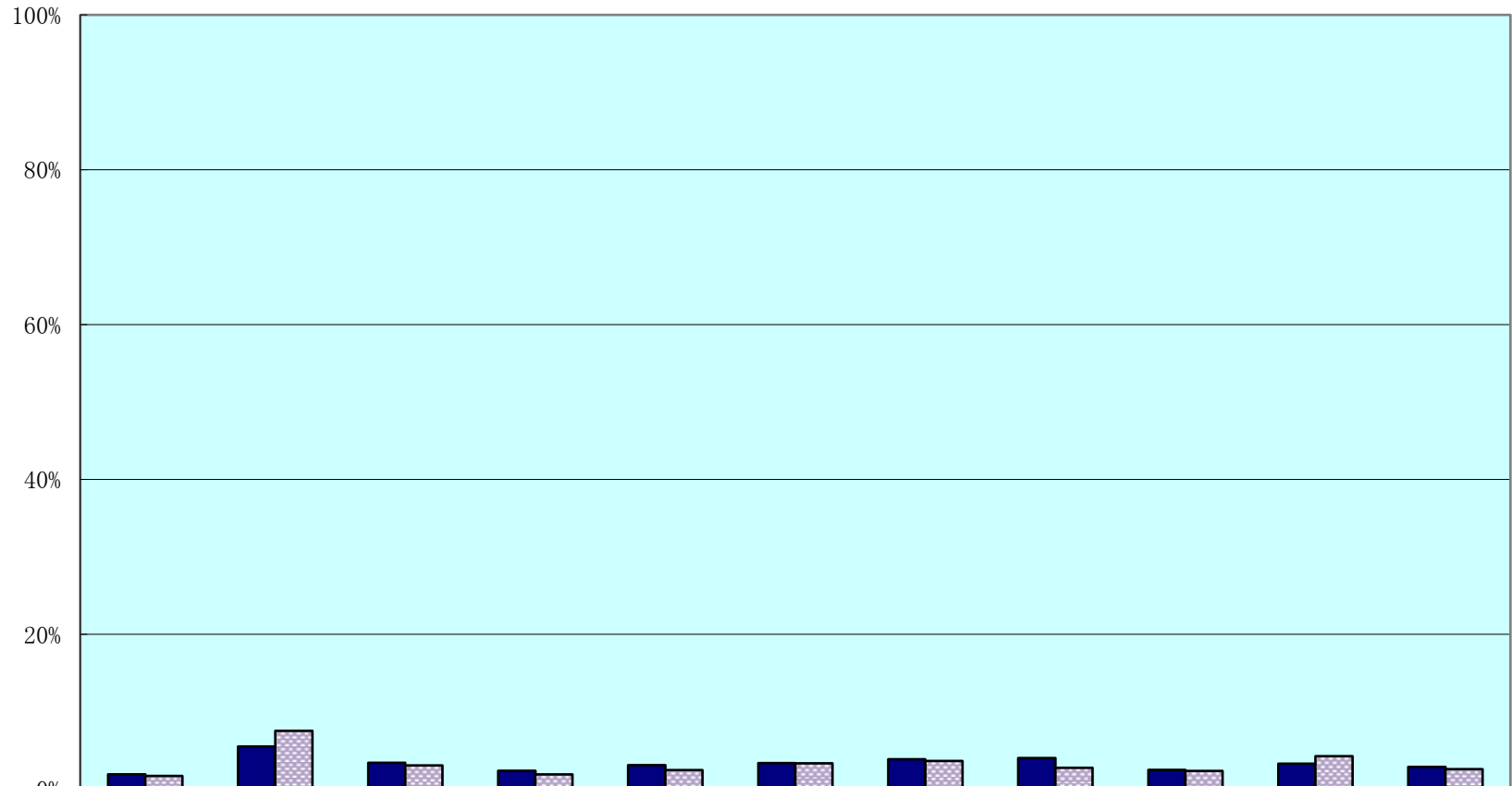
投票区	当日有権者数			投票者数			投票率		
	男	女	計	男	女	計	男	女	計
1 近江八幡市民アリーナ	1,700	1,878	3,578	55	23	78	3.24%	1.22%	2.18%
2 文化会館	2,725	2,677	5,402	57	24	81	2.09%	0.90%	1.50%
3 ひまわり館	1,760	1,796	3,556	39	22	61	2.22%	1.22%	1.72%
4 八幡コミュニティセンター	1,026	1,143	2,169	30	30	60	2.92%	2.62%	2.77%
5 島コミュニティセンター	549	597	1,146	18	12	30	3.28%	2.01%	2.62%
6 沖島コミュニティセンター	108	126	234	18	23	41	16.67%	18.25%	17.52%
7 農土香の郷大中	136	138	274	12	8	20	8.82%	5.80%	7.30%
8 岡山ふれあいセンター	1,155	1,274	2,429	41	33	74	3.55%	2.59%	3.05%
9 岡山土地改良区	594	640	1,234	25	20	45	4.21%	3.13%	3.65%
10 船木自治ハウス	576	641	1,217	23	24	47	3.99%	3.74%	3.86%
11 ヴォーリズ学園金田東保育園	831	888	1,719	35	16	51	4.21%	1.80%	2.97%
12 サン・ビレッジ近江八幡	1,603	1,738	3,341	31	15	46	1.93%	0.86%	1.38%
13 金田コミュニティセンター	1,232	1,351	2,583	41	23	64	3.33%	1.70%	2.48%
14 つながりハウス篠田の里	770	823	1,593	41	18	59	5.32%	2.19%	3.70%
15 若宮町会議所	493	493	986	23	16	39	4.67%	3.25%	3.96%
16 桐原コミュニティセンター	1,289	1,345	2,634	70	37	107	5.43%	2.75%	4.06%
17 上野町自治会館	921	953	1,874	41	31	72	4.45%	3.25%	3.84%
18 市民共生センター	1,536	1,613	3,149	39	23	62	2.54%	1.43%	1.97%
19 市立桐原東小学校	1,932	1,904	3,836	60	37	97	3.11%	1.94%	2.53%
20 篠原町自治会館	612	670	1,282	37	13	50	6.05%	1.94%	3.90%
21 アクティ近江八幡	729	776	1,505	31	13	44	4.25%	1.68%	2.92%
22 倉橋部町集会所	144	156	300	14	12	26	9.72%	7.69%	8.67%
23 馬淵コミュニティセンター	1,140	1,198	2,338	40	23	63	3.51%	1.92%	2.69%
24 北里ふれあいホール	1,154	1,232	2,386	54	36	90	4.68%	2.92%	3.77%
25 丸の内町自治会館	528	558	1,086	29	11	40	5.49%	1.97%	3.68%
26 野村町集落センター	498	567	1,065	27	18	45	5.42%	3.17%	4.23%
27 武佐コミュニティセンター	769	858	1,627	50	29	79	6.50%	3.38%	4.86%
28 八幡東子どもセンター	738	811	1,549	25	23	48	3.39%	2.84%	3.10%
29 安土コミュニティセンター	1,095	1,198	2,293	34	15	49	3.11%	1.25%	2.14%
30 西の湖すてーしょん	967	1,000	1,967	40	29	69	4.14%	2.90%	3.51%
31 安土町総合支所	1,359	1,386	2,745	25	16	41	1.84%	1.15%	1.49%
32 宮津自治会館	430	437	867	28	9	37	6.51%	2.06%	4.27%
33 老蘇コミュニティセンター	916	937	1,853	30	20	50	3.28%	2.13%	2.70%
34 楽座会館	146	152	298	13	8	21	8.90%	5.26%	7.05%
計	32,161	33,954	66,115	1,176	710	1,886	3.66%	2.09%	2.85%

学区等	当日有権者数			投票者数			投票率		
	男	女	計	男	女	計	男	女	計
八幡	7,211	7,494	14,705	181	99	280	2.51%	1.32%	1.90%
島	793	861	1,654	48	43	91	6.05%	4.99%	5.50%
岡山	2,325	2,555	4,880	89	77	166	3.83%	3.01%	3.40%
金田	4,436	4,800	9,236	148	72	220	3.34%	1.50%	2.38%
桐原	7,512	7,754	15,266	301	170	471	4.01%	2.19%	3.09%
馬淵	1,284	1,354	2,638	54	35	89	4.21%	2.58%	3.37%
北里	2,180	2,357	4,537	110	65	175	5.05%	2.76%	3.86%
武佐	1,507	1,669	3,176	75	52	127	4.98%	3.12%	4.00%
安土	3,851	4,021	7,872	127	69	196	3.30%	1.72%	2.49%
老蘇	1,062	1,089	2,151	43	28	71	4.05%	2.57%	3.30%
計	32,161	33,954	66,115	1,176	710	1,886	3.66%	2.09%	2.85%

注1 八幡学区には金田学区の鷹飼町北一丁目～四丁目、JR線から北側の鷹飼町、岡山区の船木町の一部を含む。

注2 桐原学区には金田学区の鷹飼町の一部、鷹飼町南四丁目を含む。

## 前回選挙との比較(市議補欠選挙) (9時00分現在)



■今回(令和4年04月17日)	1.90%	5.50%	3.40%	2.38%	3.09%	3.37%	3.86%	4.00%	2.49%	3.30%	2.85%
▨前回(平成31年04月21日)	1.70%	7.53%	3.06%	1.90%	2.46%	3.33%	3.64%	2.75%	2.35%	4.25%	2.58%