

近江八幡市議会議員一般選挙（令和05年04月23日執行）

投票区別（期日前含む。）（最終）

投票区	当日有権者数			投票者数			投票率		
	男	女	計	男	女	計	男	女	計
1 近江八幡市民アリーナ	1,685	1,879	3,564	862	932	1,794	51.16%	49.60%	50.34%
2 文化会館	2,790	2,737	5,527	1,088	1,086	2,174	39.00%	39.68%	39.33%
3 ひまわり館	1,745	1,815	3,560	768	799	1,567	44.01%	44.02%	44.02%
4 八幡コミュニティセンター	994	1,118	2,112	582	667	1,249	58.55%	59.66%	59.14%
5 島コミュニティセンター	537	592	1,129	379	376	755	70.58%	63.51%	66.87%
6 沖島コミュニティセンター	104	120	224	67	81	148	64.42%	67.50%	66.07%
7 農土香の郷大中	132	132	264	110	100	210	83.33%	75.76%	79.55%
8 岡山ふれあいセンター	1,141	1,259	2,400	642	667	1,309	56.27%	52.98%	54.54%
9 岡山土地改良区	595	650	1,245	292	282	574	49.08%	43.38%	46.10%
10 船木自治ハウス	560	631	1,191	276	328	604	49.29%	51.98%	50.71%
11 ヴォーリズ学園金田東保育園	828	882	1,710	452	472	924	54.59%	53.51%	54.04%
12 サン・ビレッジ近江八幡	1,594	1,725	3,319	676	752	1,428	42.41%	43.59%	43.03%
13 金田コミュニティセンター	1,241	1,365	2,606	568	641	1,209	45.77%	46.96%	46.39%
14 つながりハウス篠田の里	766	810	1,576	299	310	609	39.03%	38.27%	38.64%
15 若宮町会議所	504	516	1,020	218	232	450	43.25%	44.96%	44.12%
16 桐原コミュニティセンター	1,283	1,340	2,623	626	630	1,256	48.79%	47.01%	47.88%
17 上野町自治会館	910	954	1,864	452	467	919	49.67%	48.95%	49.30%
18 市民共生センター	1,530	1,623	3,153	665	713	1,378	43.46%	43.93%	43.70%
19 市立桐原東小学校	1,917	1,880	3,797	801	766	1,567	41.78%	40.74%	41.27%
20 篠原町自治会館	604	658	1,262	371	403	774	61.42%	61.25%	61.33%
21 アクティ近江八幡	710	767	1,477	344	381	725	48.45%	49.67%	49.09%
22 倉橋部町集会所	143	151	294	87	92	179	60.84%	60.93%	60.88%
23 馬淵コミュニティセンター	1,111	1,177	2,288	584	621	1,205	52.57%	52.76%	52.67%
24 北里ふれあいホール	1,178	1,268	2,446	687	762	1,449	58.32%	60.09%	59.24%
25 丸の内町自治会館	530	542	1,072	276	290	566	52.08%	53.51%	52.80%
26 野村町集落センター	488	548	1,036	293	307	600	60.04%	56.02%	57.92%
27 武佐コミュニティセンター	767	849	1,616	458	526	984	59.71%	61.96%	60.89%
28 八幡東子どもセンター	734	814	1,548	370	441	811	50.41%	54.18%	52.39%
29 安土コミュニティセンター	1,100	1,199	2,299	628	670	1,298	57.09%	55.88%	56.46%
30 西の湖すてーしょん	948	979	1,927	533	565	1,098	56.22%	57.71%	56.98%
31 安土町総合支所	1,369	1,415	2,784	681	706	1,387	49.74%	49.89%	49.82%
32 宮津自治会館	415	432	847	198	210	408	47.71%	48.61%	48.17%
33 老蘇コミュニティセンター	901	906	1,807	474	470	944	52.61%	51.88%	52.24%
34 楽座会館	144	151	295	85	73	158	59.03%	48.34%	53.56%
計	31,998	33,884	65,882	15,892	16,818	32,710	49.67%	49.63%	49.65%

近江八幡市議会議員一般選挙（令和05年04月23日執行）

学区別（期日前含む。）（最終）

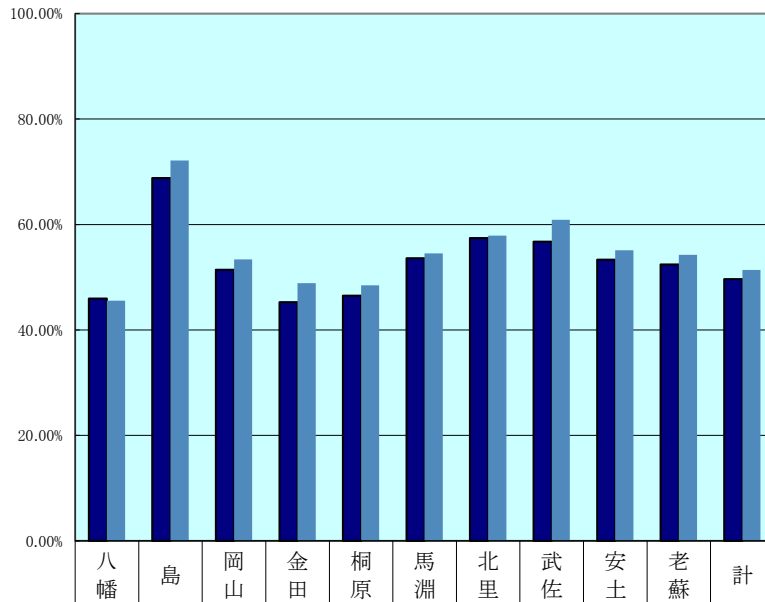
学区等	当日有権者数			投票者数			投票率		
	男	女	計	男	女	計	男	女	計
八幡	7,214	7,549	14,763	3,300	3,484	6,784	45.74%	46.15%	45.95%
島	773	844	1,617	556	557	1,113	71.93%	66.00%	68.83%
岡山	2,296	2,540	4,836	1,210	1,277	2,487	52.70%	50.28%	51.43%
金田	4,429	4,782	9,211	1,995	2,175	4,170	45.04%	45.48%	45.27%
桐原	7,458	7,738	15,196	3,477	3,592	7,069	46.62%	46.42%	46.52%
馬淵	1,254	1,328	2,582	671	713	1,384	53.51%	53.69%	53.60%
北里	2,196	2,358	4,554	1,256	1,359	2,615	57.19%	57.63%	57.42%
武佐	1,501	1,663	3,164	828	967	1,795	55.16%	58.15%	56.73%
安土	3,832	4,025	7,857	2,040	2,151	4,191	53.24%	53.44%	53.34%
老蘇	1,045	1,057	2,102	559	543	1,102	53.49%	51.37%	52.43%
計	31,998	33,884	65,882	15,892	16,818	32,710	49.67%	49.63%	49.65%

注1 八幡学区には金田学区の鷹飼町北一丁目～四丁目、JR線から北側の鷹飼町、岡山学区の船木町の一部を含む。

注2 桐原学区には金田学区の鷹飼町の一部、鷹飼町南四丁目を含む。

注3 在外投票は第2投票所（八幡学区）を含む。

前回選挙との比較(市議選) (最終)



■今回(令和05年04月23日)	45.95%	68.83%	51.43%	45.27%	46.52%	53.60%	57.42%	56.73%	53.34%	52.43%	49.65%
■前回(平成31年04月21日)	45.53%	72.13%	53.39%	48.87%	48.45%	54.52%	57.88%	60.88%	55.13%	54.24%	51.36%