

参議院議員通常選挙（令和4年07月10日執行）

投票区別（期日前含む）

（選挙区 最終）

投票区	当日有権者数			投票者数			投票率		
	男	女	計	男	女	計	男	女	計
1 近江八幡市民アリーナ	1,724	1,904	3,628	833	844	1,677	48.32%	44.33%	46.22%
2 文化会館	2,832	2,769	5,601	1,468	1,390	2,858	51.84%	50.20%	51.03%
3 ひまわり館	1,795	1,819	3,614	998	976	1,974	55.60%	53.66%	54.62%
4 八幡コミュニティセンター	1,023	1,150	2,173	581	610	1,191	56.79%	53.04%	54.81%
5 島コミュニティセンター	558	601	1,159	336	333	669	60.22%	55.41%	57.72%
6 沖島コミュニティセンター	108	124	232	65	75	140	60.19%	60.48%	60.34%
7 農土香の郷大中	137	139	276	104	90	194	75.91%	64.75%	70.29%
8 岡山ふれあいセンター	1,160	1,274	2,434	649	606	1,255	55.95%	47.57%	51.56%
9 岡山土地改良区	600	643	1,243	371	353	724	61.83%	54.90%	58.25%
10 船木自治ハウス	577	644	1,221	329	357	686	57.02%	55.43%	56.18%
11 ヴォーリス学園金田東保育園	839	895	1,734	479	477	956	57.09%	53.30%	55.13%
12 サン・ビレッジ近江八幡	1,618	1,755	3,373	871	919	1,790	53.83%	52.36%	53.07%
13 金田コミュニティセンター	1,268	1,383	2,651	735	787	1,522	57.97%	56.91%	57.41%
14 つながりハウス篠田の里	780	833	1,613	408	392	800	52.31%	47.06%	49.60%
15 若宮町会議所	495	499	994	208	196	404	42.02%	39.28%	40.64%
16 桐原コミュニティセンター	1,298	1,355	2,653	728	678	1,406	56.09%	50.04%	53.00%
17 上野町自治会館	932	964	1,896	533	559	1,092	57.19%	57.99%	57.59%
18 市民共生センター	1,551	1,630	3,181	829	807	1,636	53.45%	49.51%	51.43%
19 市立桐原東小学校	1,966	1,935	3,901	1,066	1,006	2,072	54.22%	51.99%	53.11%
20 篠原町自治会館	616	673	1,289	391	379	770	63.47%	56.32%	59.74%
21 アクティ近江八幡	736	789	1,525	416	430	846	56.52%	54.50%	55.48%
22 倉橋部町集会所	146	157	303	96	92	188	65.75%	58.60%	62.05%
23 馬淵コミュニティセンター	1,155	1,205	2,360	614	624	1,238	53.16%	51.78%	52.46%
24 北里ふれあいホール	1,178	1,245	2,423	658	659	1,317	55.86%	52.93%	54.35%
25 丸の内町自治会館	530	562	1,092	309	310	619	58.30%	55.16%	56.68%
26 野村町集落センター	501	567	1,068	283	303	586	56.49%	53.44%	54.87%
27 武佐コミュニティセンター	770	862	1,632	462	490	952	60.00%	56.84%	58.33%
28 八幡東子どもセンター	745	817	1,562	223	226	449	29.93%	27.66%	28.75%
29 安土コミュニティセンター	1,103	1,203	2,306	658	667	1,325	59.66%	55.44%	57.46%
30 西の湖すてーしょん	959	998	1,957	561	550	1,111	58.50%	55.11%	56.77%
31 安土町総合支所	1,391	1,418	2,809	766	747	1,513	55.07%	52.68%	53.86%
32 宮津自治会館	430	440	870	227	242	469	52.79%	55.00%	53.91%
33 老蘇コミュニティセンター	923	940	1,863	529	485	1,014	57.31%	51.60%	54.43%
34 楽座会館	147	153	300	90	87	177	61.22%	56.86%	59.00%
計	32,591	34,345	66,936	17,874	17,746	35,620	54.84%	51.67%	53.22%

参議院議員通常選挙（令和4年07月10日執行）

学区別（期日前含む）

（選挙区 最終）

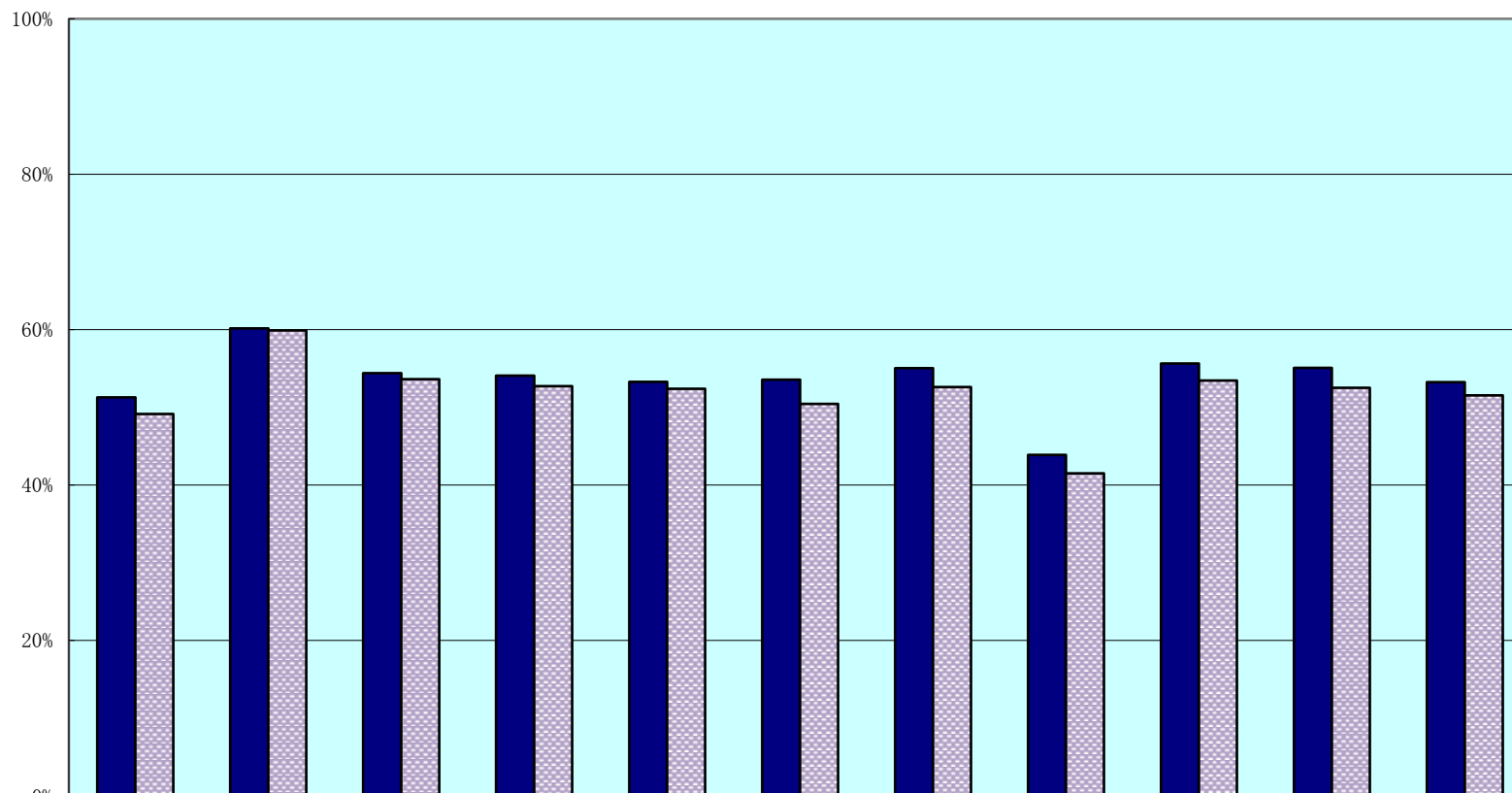
学区等	当日有権者数			投票者数			投票率		
	男	女	計	男	女	計	男	女	計
八幡	7,374	7,642	15,016	3,880	3,820	7,700	52.62%	49.99%	51.28%
島	803	864	1,667	505	498	1,003	62.89%	57.64%	60.17%
岡山	2,337	2,561	4,898	1,349	1,316	2,665	57.72%	51.39%	54.41%
金田	4,505	4,866	9,371	2,493	2,575	5,068	55.34%	52.92%	54.08%
桐原	7,594	7,845	15,439	4,171	4,055	8,226	54.92%	51.69%	53.28%
馬淵	1,301	1,362	2,663	710	716	1,426	54.57%	52.57%	53.55%
北里	2,209	2,374	4,583	1,250	1,272	2,522	56.59%	53.58%	55.03%
武佐	1,515	1,679	3,194	685	716	1,401	45.21%	42.64%	43.86%
安土	3,883	4,059	7,942	2,212	2,206	4,418	56.97%	54.35%	55.63%
老蘇	1,070	1,093	2,163	619	572	1,191	57.85%	52.33%	55.06%
計	32,591	34,345	66,936	17,874	17,746	35,620	54.84%	51.67%	53.22%

注1 八幡学区には金田学区の鷹飼町北一丁目～四丁目、JR線から北側の鷹飼町、岡山区の船木町の一部を含む。

注2 桐原学区には金田学区の鷹飼町の一部、鷹飼町南四丁目を含む。

注3 在外投票は第2投票所（八幡学区）を含む。

前回選挙との比較(参議院議員通常選挙) (選挙区 最終)



	八幡	島	岡山	金田	桐原	馬淵	北里	武佐	安土	老蘇	計
■今回(令和4年07月10日)	51.28%	60.17%	54.41%	54.08%	53.28%	53.55%	55.03%	43.86%	55.63%	55.06%	53.22%
▣前回(令和元年07月21日)	49.14%	59.90%	53.62%	52.72%	52.38%	50.44%	52.61%	41.50%	53.44%	52.51%	51.53%

参議院議員通常選挙（令和4年07月10日執行）

投票区別（期日前含む）

（比例代表 最終）

投票区	当日有権者数			投票者数			投票率		
	男	女	計	男	女	計	男	女	計
1 近江八幡市民アリーナ	1,724	1,904	3,628	833	845	1,678	48.32%	44.38%	46.25%
2 文化会館	2,832	2,769	5,601	1,468	1,390	2,858	51.84%	50.20%	51.03%
3 ひまわり館	1,795	1,819	3,614	998	976	1,974	55.60%	53.66%	54.62%
4 八幡コミュニティセンター	1,023	1,150	2,173	581	610	1,191	56.79%	53.04%	54.81%
5 島コミュニティセンター	558	601	1,159	336	333	669	60.22%	55.41%	57.72%
6 沖島コミュニティセンター	108	124	232	65	75	140	60.19%	60.48%	60.34%
7 農土香の郷大中	137	139	276	104	90	194	75.91%	64.75%	70.29%
8 岡山ふれあいセンター	1,160	1,274	2,434	649	605	1,254	55.95%	47.49%	51.52%
9 岡山土地改良区	600	643	1,243	371	353	724	61.83%	54.90%	58.25%
10 船木自治ハウス	577	644	1,221	329	357	686	57.02%	55.43%	56.18%
11 ヴォーリス学園金田東保育園	839	895	1,734	479	477	956	57.09%	53.30%	55.13%
12 サン・ビレッジ近江八幡	1,618	1,755	3,373	870	919	1,789	53.77%	52.36%	53.04%
13 金田コミュニティセンター	1,268	1,383	2,651	735	787	1,522	57.97%	56.91%	57.41%
14 つながりハウス篠田の里	780	833	1,613	408	392	800	52.31%	47.06%	49.60%
15 若宮町会議所	495	499	994	208	196	404	42.02%	39.28%	40.64%
16 桐原コミュニティセンター	1,298	1,355	2,653	728	678	1,406	56.09%	50.04%	53.00%
17 上野町自治会館	932	964	1,896	533	559	1,092	57.19%	57.99%	57.59%
18 市民共生センター	1,551	1,630	3,181	829	807	1,636	53.45%	49.51%	51.43%
19 市立桐原東小学校	1,966	1,935	3,901	1,067	1,006	2,073	54.27%	51.99%	53.14%
20 篠原町自治会館	616	673	1,289	391	379	770	63.47%	56.32%	59.74%
21 アクティ近江八幡	736	789	1,525	416	430	846	56.52%	54.50%	55.48%
22 倉橋部町集会所	146	157	303	96	92	188	65.75%	58.60%	62.05%
23 馬淵コミュニティセンター	1,155	1,205	2,360	614	624	1,238	53.16%	51.78%	52.46%
24 北里ふれあいホール	1,178	1,245	2,423	658	659	1,317	55.86%	52.93%	54.35%
25 丸の内町自治会館	530	562	1,092	309	310	619	58.30%	55.16%	56.68%
26 野村町集落センター	501	567	1,068	283	303	586	56.49%	53.44%	54.87%
27 武佐コミュニティセンター	770	862	1,632	462	490	952	60.00%	56.84%	58.33%
28 八幡東子どもセンター	745	817	1,562	223	226	449	29.93%	27.66%	28.75%
29 安土コミュニティセンター	1,103	1,203	2,306	658	667	1,325	59.66%	55.44%	57.46%
30 西の湖すてーしょん	959	998	1,957	560	550	1,110	58.39%	55.11%	56.72%
31 安土町総合支所	1,391	1,418	2,809	766	747	1,513	55.07%	52.68%	53.86%
32 宮津自治会館	430	440	870	227	242	469	52.79%	55.00%	53.91%
33 老蘇コミュニティセンター	923	940	1,863	529	485	1,014	57.31%	51.60%	54.43%
34 楽座会館	147	153	300	90	87	177	61.22%	56.86%	59.00%
計	32,591	34,345	66,936	17,873	17,746	35,619	54.84%	51.67%	53.21%

参議院議員通常選挙（令和4年07月10日執行）

学区別（期日前含む）

（比例代表 最終）

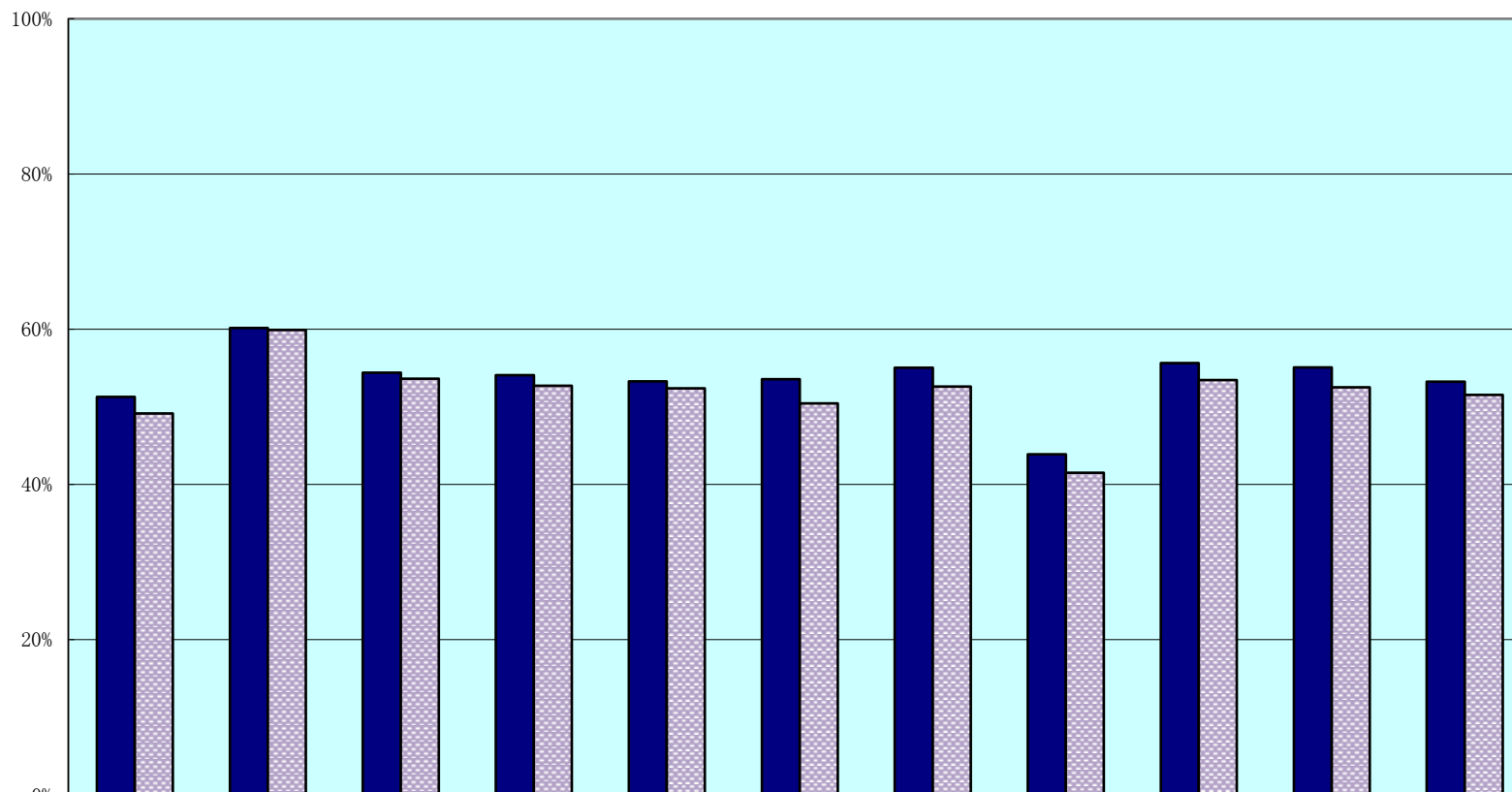
学区等	当日有権者数			投票者数			投票率		
	男	女	計	男	女	計	男	女	計
八幡	7,374	7,642	15,016	3,880	3,821	7,701	52.62%	50.00%	51.29%
島	803	864	1,667	505	498	1,003	62.89%	57.64%	60.17%
岡山	2,337	2,561	4,898	1,349	1,315	2,664	57.72%	51.35%	54.39%
金田	4,505	4,866	9,371	2,492	2,575	5,067	55.32%	52.92%	54.07%
桐原	7,594	7,845	15,439	4,172	4,055	8,227	54.94%	51.69%	53.29%
馬淵	1,301	1,362	2,663	710	716	1,426	54.57%	52.57%	53.55%
北里	2,209	2,374	4,583	1,250	1,272	2,522	56.59%	53.58%	55.03%
武佐	1,515	1,679	3,194	685	716	1,401	45.21%	42.64%	43.86%
安土	3,883	4,059	7,942	2,211	2,206	4,417	56.94%	54.35%	55.62%
老蘇	1,070	1,093	2,163	619	572	1,191	57.85%	52.33%	55.06%
計	32,591	34,345	66,936	17,873	17,746	35,619	54.84%	51.67%	53.21%

注1 八幡学区には金田学区の鷹飼町北一丁目～四丁目、JR線から北側の鷹飼町、岡山区の船木町の一部を含む。

注2 桐原学区には金田学区の鷹飼町の一部、鷹飼町南四丁目を含む。

注3 在外投票は第2投票所（八幡学区）を含む。

前回選挙との比較(参議院議員通常選挙) (比例代表 最終)



■今回(令和4年07月10日)	51.29%	60.17%	54.39%	54.07%	53.29%	53.55%	55.03%	43.86%	55.62%	55.06%	53.21%
▣前回(令和元年07月21日)	49.14%	59.90%	53.62%	52.71%	52.38%	50.44%	52.61%	41.50%	53.44%	52.51%	51.53%