

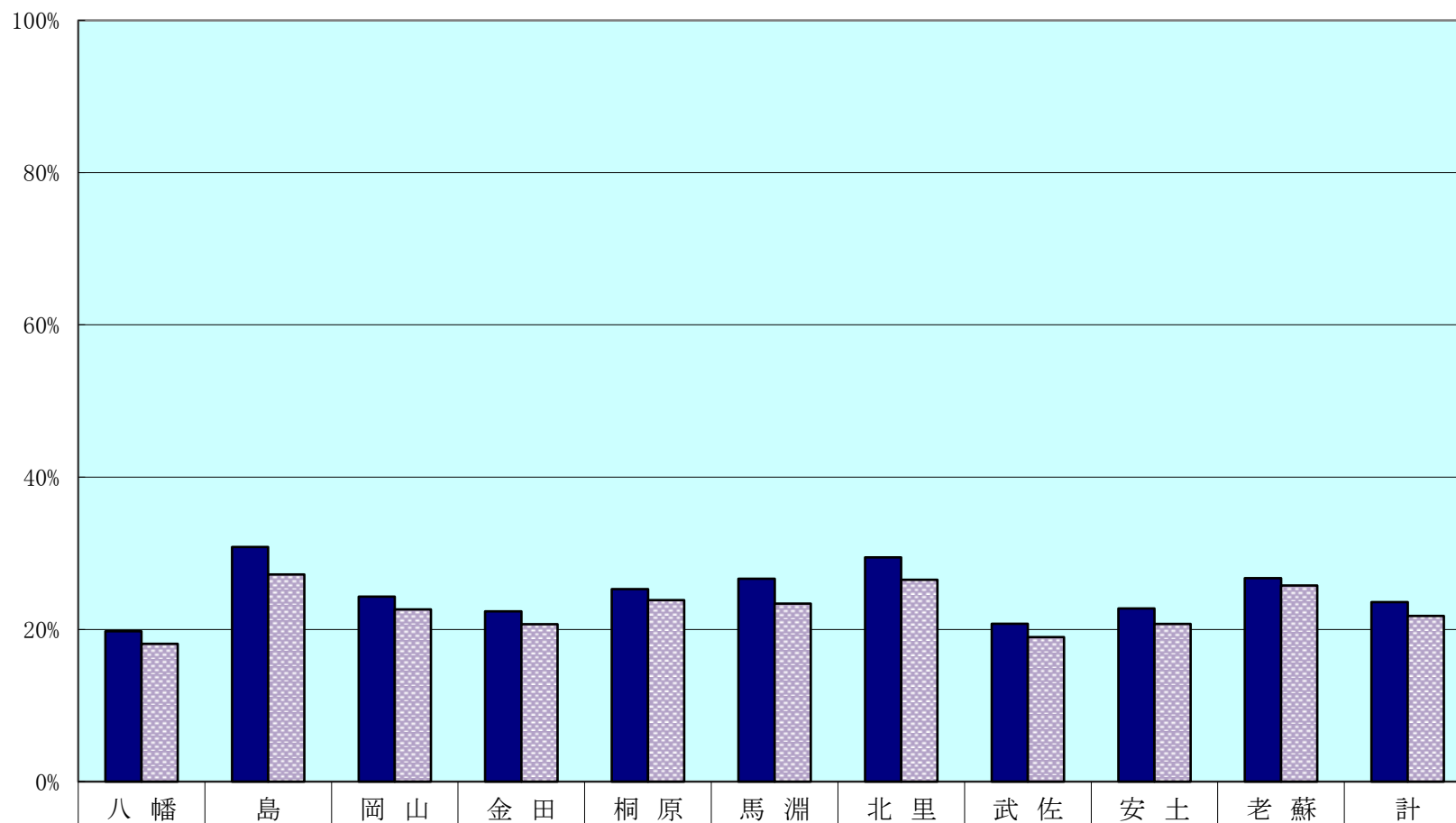
投票区	当日有権者数			投票者数			投票率			
	男	女	計	男	女	計	男	女	計	
1	近江八幡市民アリーナ	1,724	1,904	3,628	332	285	617	19.26%	14.97%	17.01%
2	文化会館	2,817	2,747	5,564	591	510	1,101	20.98%	18.57%	19.79%
3	ひまわり館	1,795	1,819	3,614	401	373	774	22.34%	20.51%	21.42%
4	八幡コミュニティセンター	1,023	1,150	2,173	225	240	465	21.99%	20.87%	21.40%
5	島コミュニティセンター	558	601	1,159	140	124	264	25.09%	20.63%	22.78%
6	沖島コミュニティセンター	108	124	232	54	60	114	50.00%	48.39%	49.14%
7	農土香の郷大中	137	139	276	76	60	136	55.47%	43.17%	49.28%
8	岡山ふれあいセンター	1,160	1,274	2,434	302	268	570	26.03%	21.04%	23.42%
9	岡山土地改良区	600	643	1,243	150	150	300	25.00%	23.33%	24.14%
10	船木自治ハウス	577	644	1,221	168	153	321	29.12%	23.76%	26.29%
11	ヴォーリズ学園金田東保育園	839	895	1,734	202	183	385	24.08%	20.45%	22.20%
12	サン・ビレッジ近江八幡	1,618	1,755	3,373	361	339	700	22.31%	19.32%	20.75%
13	金田コミュニティセンター	1,268	1,383	2,651	349	336	685	27.52%	24.30%	25.84%
14	つながりハウス篠田の里	780	833	1,613	179	148	327	22.95%	17.77%	20.27%
15	若宮町会議所	495	499	994	98	85	183	19.80%	17.03%	18.41%
16	桐原コミュニティセンター	1,298	1,355	2,653	389	331	720	29.97%	24.43%	27.14%
17	上野町自治会館	932	964	1,896	318	313	631	34.12%	32.47%	33.28%
18	市民共生センター	1,551	1,630	3,181	365	333	698	23.53%	20.43%	21.94%
19	市立桐原東小学校	1,966	1,935	3,901	464	409	873	23.60%	21.14%	22.38%
20	篠原町自治会館	616	673	1,289	203	200	403	32.95%	29.72%	31.26%
21	アクティ近江八幡	736	789	1,525	203	195	398	27.58%	24.71%	26.10%
22	倉橋部町集会所	146	157	303	53	50	103	36.30%	31.85%	33.99%
23	馬淵コミュニティセンター	1,155	1,205	2,360	320	287	607	27.71%	23.82%	25.72%
24	北里ふれあいホール	1,178	1,245	2,423	361	340	701	30.65%	27.31%	28.93%
25	丸の内町自治会館	530	562	1,092	170	160	330	32.08%	28.47%	30.22%
26	野村町集落センター	501	567	1,068	164	156	320	32.73%	27.51%	29.96%
27	武佐コミュニティセンター	770	862	1,632	224	216	440	29.09%	25.06%	26.96%
28	八幡東子どもセンター	745	817	1,562	112	111	223	15.03%	13.59%	14.28%
29	安土コミュニティセンター	1,103	1,203	2,306	273	258	531	24.75%	21.45%	23.03%
30	西の湖すてーしょん	959	998	1,957	243	228	471	25.34%	22.85%	24.07%
31	安土町総合支所	1,391	1,418	2,809	314	256	570	22.57%	18.05%	20.29%
32	宮津自治会館	430	440	870	119	115	234	27.67%	26.14%	26.90%
33	老蘇コミュニティセンター	923	940	1,863	272	234	506	29.47%	24.89%	27.16%
34	楽座会館	147	153	300	45	27	72	30.61%	17.65%	24.00%
計		32,576	34,323	66,899	8,240	7,533	15,773	25.29%	21.95%	23.58%

学区等	当日有権者数			投票者数			投票率		
	男	女	計	男	女	計	男	女	計
八幡	7,359	7,620	14,979	1,549	1,408	2,957	21.05%	18.48%	19.74%
島	803	864	1,667	270	244	514	33.62%	28.24%	30.83%
岡山	2,337	2,561	4,898	620	571	1,191	26.53%	22.30%	24.32%
金田	4,505	4,866	9,371	1,091	1,006	2,097	24.22%	20.67%	22.38%
桐原	7,594	7,845	15,439	2,040	1,866	3,906	26.86%	23.79%	25.30%
馬淵	1,301	1,362	2,663	373	337	710	28.67%	24.74%	26.66%
北里	2,209	2,374	4,583	695	656	1,351	31.46%	27.63%	29.48%
武佐	1,515	1,679	3,194	336	327	663	22.18%	19.48%	20.76%
安土	3,883	4,059	7,942	949	857	1,806	24.44%	21.11%	22.74%
老蘇	1,070	1,093	2,163	317	261	578	29.63%	23.88%	26.72%
計	32,576	34,323	66,899	8,240	7,533	15,773	25.29%	21.95%	23.58%

注1 八幡学区には金田学区の鷹飼町北一丁目～四丁目、JR線から北側の鷹飼町、岡山区の船木町の一部を含む。

注2 桐原学区には金田学区の鷹飼町の一部、鷹飼町南四丁目を含む。

## 前回選挙との比較(参議院議員通常選挙) (16時00分現在)



■今回(令和4年07月10日)	19.74%	30.83%	24.32%	22.38%	25.30%	26.66%	29.48%	20.76%	22.74%	26.72%	23.58%
▨前回(令和元年07月21日)	18.11%	27.22%	22.63%	20.68%	23.84%	23.39%	26.52%	18.99%	20.72%	25.77%	21.77%