

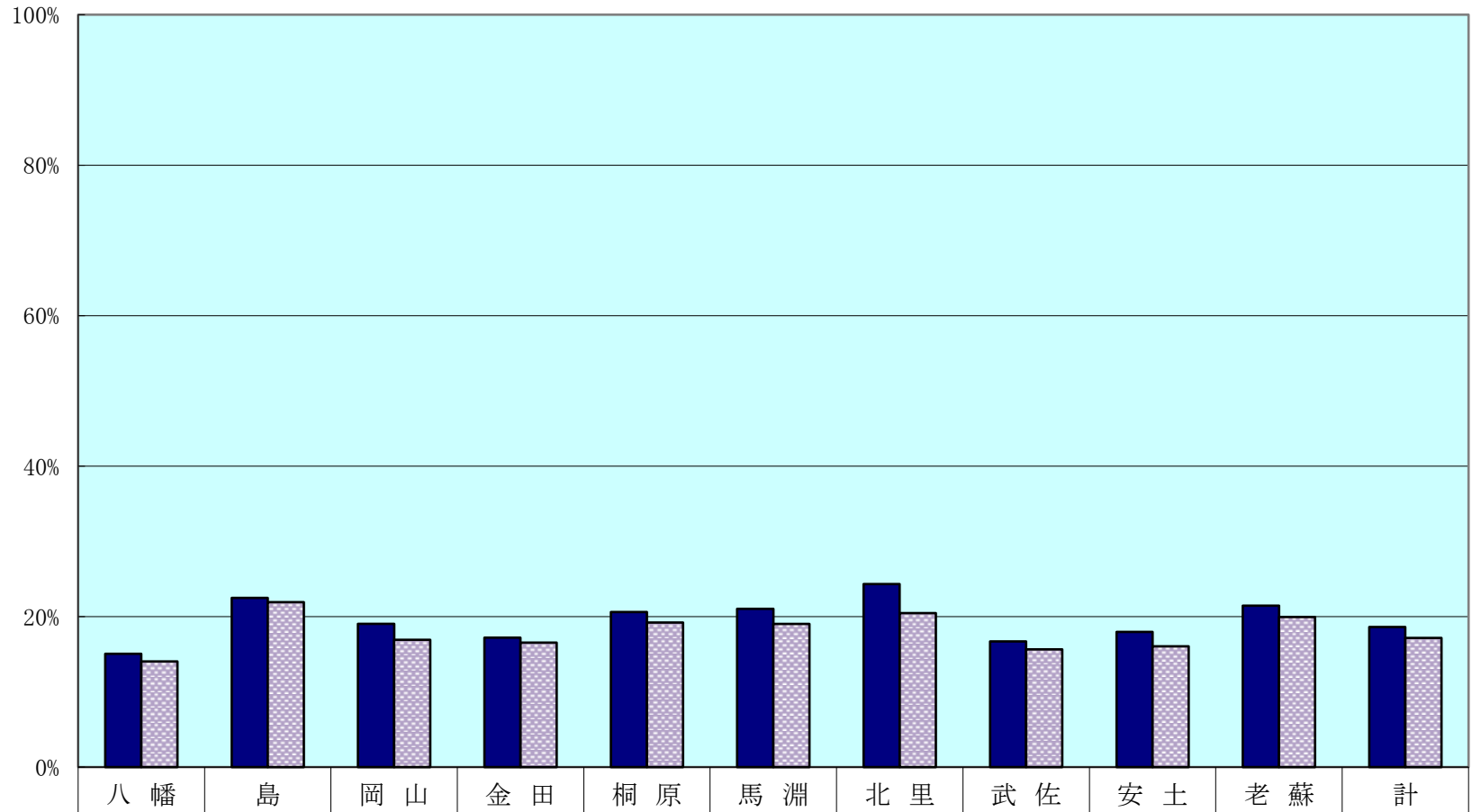
投票区	当日有権者数			投票者数			投票率			
	男	女	計	男	女	計	男	女	計	
1	近江八幡市民アリーナ	1,724	1,904	3,628	266	217	483	15.43%	11.40%	13.31%
2	文化会館	2,817	2,747	5,564	434	378	812	15.41%	13.76%	14.59%
3	ひまわり館	1,795	1,819	3,614	299	286	585	16.66%	15.72%	16.19%
4	八幡コミュニティセンター	1,023	1,150	2,173	180	195	375	17.60%	16.96%	17.26%
5	島コミュニティセンター	558	601	1,159	96	81	177	17.20%	13.48%	15.27%
6	沖島コミュニティセンター	108	124	232	45	53	98	41.67%	42.74%	42.24%
7	農土香の郷大中	137	139	276	56	44	100	40.88%	31.65%	36.23%
8	岡山ふれあいセンター	1,160	1,274	2,434	239	207	446	20.60%	16.25%	18.32%
9	岡山土地改良区	600	643	1,243	125	120	245	20.83%	18.66%	19.71%
10	船木自治ハウス	577	644	1,221	124	118	242	21.49%	18.32%	19.82%
11	ヴォーリス学園金田東保育園	839	895	1,734	152	141	293	18.12%	15.75%	16.90%
12	サン・ビレッジ近江八幡	1,618	1,755	3,373	267	252	519	16.50%	14.36%	15.39%
13	金田コミュニティセンター	1,268	1,383	2,651	288	253	541	22.71%	18.29%	20.41%
14	つながりハウス篠田の里	780	833	1,613	142	117	259	18.21%	14.05%	16.06%
15	若宮町会議所	495	499	994	87	76	163	17.58%	15.23%	16.40%
16	桐原コミュニティセンター	1,298	1,355	2,653	322	271	593	24.81%	20.00%	22.35%
17	上野町自治会館	932	964	1,896	264	247	511	28.33%	25.62%	26.95%
18	市民共生センター	1,551	1,630	3,181	291	269	560	18.76%	16.50%	17.60%
19	市立桐原東小学校	1,966	1,935	3,901	380	330	710	19.33%	17.05%	18.20%
20	篠原町自治会館	616	673	1,289	166	163	329	26.95%	24.22%	25.52%
21	アクティ近江八幡	736	789	1,525	160	155	315	21.74%	19.65%	20.66%
22	倉橋部町集会所	146	157	303	45	45	90	30.82%	28.66%	29.70%
23	馬淵コミュニティセンター	1,155	1,205	2,360	250	220	470	21.65%	18.26%	19.92%
24	北里ふれあいホール	1,178	1,245	2,423	299	266	565	25.38%	21.37%	23.32%
25	丸の内町自治会館	530	562	1,092	141	139	280	26.60%	24.73%	25.64%
26	野村町集落センター	501	567	1,068	142	128	270	28.34%	22.57%	25.28%
27	武佐コミュニティセンター	770	862	1,632	177	172	349	22.99%	19.95%	21.38%
28	八幡東子どもセンター	745	817	1,562	93	92	185	12.48%	11.26%	11.84%
29	安土コミュニティセンター	1,103	1,203	2,306	210	194	404	19.04%	16.13%	17.52%
30	西の湖すてーしょん	959	998	1,957	202	183	385	21.06%	18.34%	19.67%
31	安土町総合支所	1,391	1,418	2,809	243	198	441	17.47%	13.96%	15.70%
32	宮津自治会館	430	440	870	100	96	196	23.26%	21.82%	22.53%
33	老蘇コミュニティセンター	923	940	1,863	218	188	406	23.62%	20.00%	21.79%
34	楽座会館	147	153	300	36	22	58	24.49%	14.38%	19.33%
計		32,576	34,323	66,899	6,539	5,916	12,455	20.07%	17.24%	18.62%

学区等	当日有権者数			投票者数			投票率		
	男	女	計	男	女	計	男	女	計
八幡	7,359	7,620	14,979	1,179	1,076	2,255	16.02%	14.12%	15.05%
島	803	864	1,667	197	178	375	24.53%	20.60%	22.50%
岡山	2,337	2,561	4,898	488	445	933	20.88%	17.38%	19.05%
金田	4,505	4,866	9,371	849	763	1,612	18.85%	15.68%	17.20%
桐原	7,594	7,845	15,439	1,670	1,511	3,181	21.99%	19.26%	20.60%
馬淵	1,301	1,362	2,663	295	265	560	22.67%	19.46%	21.03%
北里	2,209	2,374	4,583	582	533	1,115	26.35%	22.45%	24.33%
武佐	1,515	1,679	3,194	270	264	534	17.82%	15.72%	16.72%
安土	3,883	4,059	7,942	755	671	1,426	19.44%	16.53%	17.96%
老蘇	1,070	1,093	2,163	254	210	464	23.74%	19.21%	21.45%
計	32,576	34,323	66,899	6,539	5,916	12,455	20.07%	17.24%	18.62%

注1 八幡学区には金田学区の鷹飼町北一丁目～四丁目、JR線から北側の鷹飼町、岡山学区の船木町の一部を含む。

注2 桐原学区には金田学区の鷹飼町の一部、鷹飼町南四丁目を含む。

前回選挙との比較(参議院議員通常選挙) (14時00分現在)



■今回(令和4年07月10日)	15.05%	22.50%	19.05%	17.20%	20.60%	21.03%	24.33%	16.72%	17.96%	21.45%	18.62%
▨前回(令和元年07月21日)	14.04%	21.92%	16.92%	16.54%	19.21%	19.03%	20.47%	15.65%	16.05%	19.95%	17.17%