

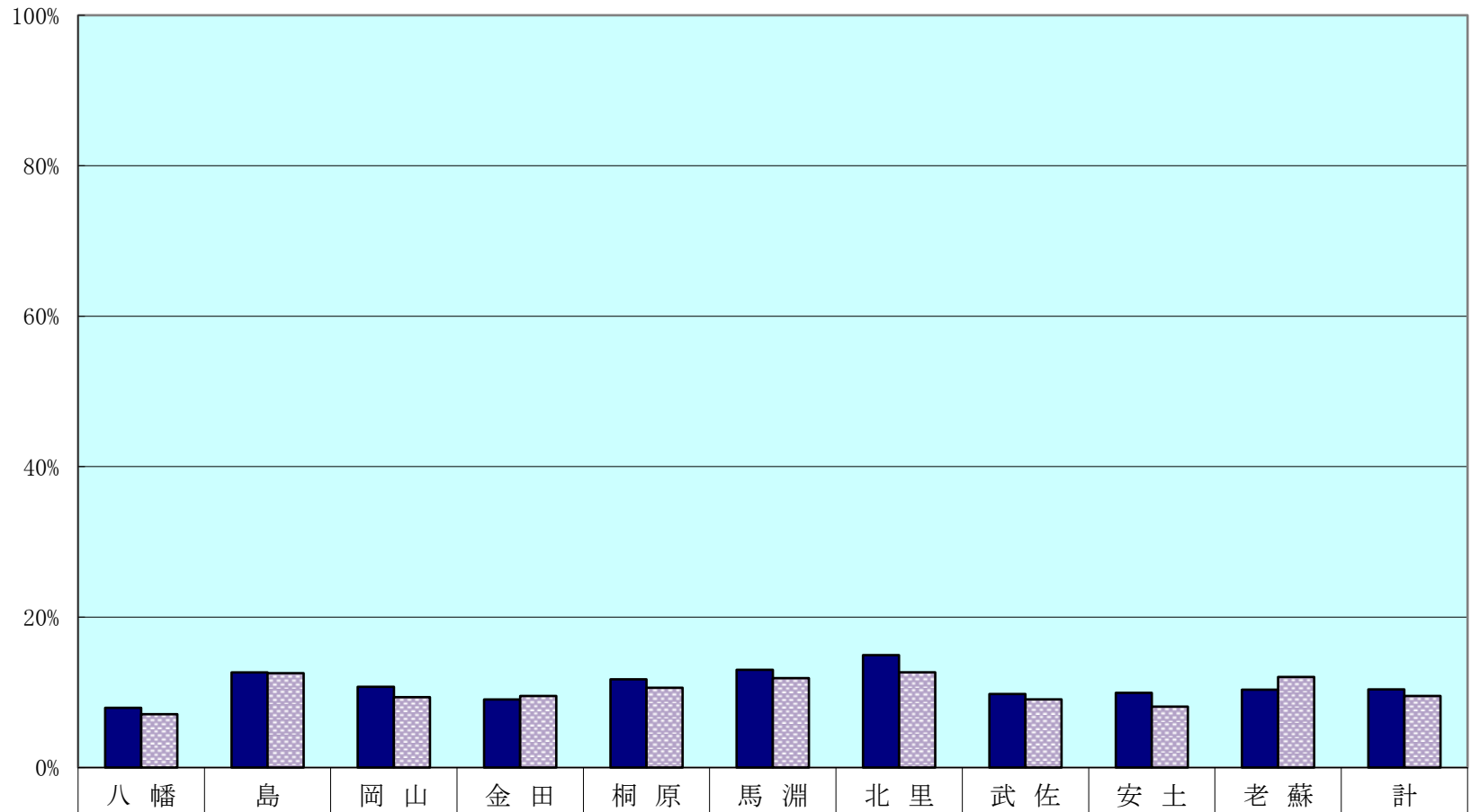
投票区	当日有権者数			投票者数			投票率			
	男	女	計	男	女	計	男	女	計	
1	近江八幡市民アリーナ	1,724	1,904	3,628	153	125	278	8.87%	6.57%	7.66%
2	文化会館	2,817	2,747	5,564	229	178	407	8.13%	6.48%	7.31%
3	ひまわり館	1,795	1,819	3,614	151	134	285	8.41%	7.37%	7.89%
4	八幡コミュニティセンター	1,023	1,150	2,173	105	115	220	10.26%	10.00%	10.12%
5	島コミュニティセンター	558	601	1,159	48	34	82	8.60%	5.66%	7.08%
6	沖島コミュニティセンター	108	124	232	33	32	65	30.56%	25.81%	28.02%
7	農土香の郷大中	137	139	276	36	28	64	26.28%	20.14%	23.19%
8	岡山ふれあいセンター	1,160	1,274	2,434	130	113	243	11.21%	8.87%	9.98%
9	岡山土地改良区	600	643	1,243	75	70	145	12.50%	10.89%	11.67%
10	船木自治ハウス	577	644	1,221	77	61	138	13.34%	9.47%	11.30%
11	ヴォーリズ学園金田東保育園	839	895	1,734	65	54	119	7.75%	6.03%	6.86%
12	サン・ビレッジ近江八幡	1,618	1,755	3,373	146	119	265	9.02%	6.78%	7.86%
13	金田コミュニティセンター	1,268	1,383	2,651	171	131	302	13.49%	9.47%	11.39%
14	つながりハウス篠田の里	780	833	1,613	90	73	163	11.54%	8.76%	10.11%
15	若宮町会議所	495	499	994	64	51	115	12.93%	10.22%	11.57%
16	桐原コミュニティセンター	1,298	1,355	2,653	190	150	340	14.64%	11.07%	12.82%
17	上野町自治会館	932	964	1,896	170	150	320	18.24%	15.56%	16.88%
18	市民共生センター	1,551	1,630	3,181	159	138	297	10.25%	8.47%	9.34%
19	市立桐原東小学校	1,966	1,935	3,901	198	160	358	10.07%	8.27%	9.18%
20	篠原町自治会館	616	673	1,289	104	96	200	16.88%	14.26%	15.52%
21	アクティ近江八幡	736	789	1,525	90	91	181	12.23%	11.53%	11.87%
22	倉橋部町集会所	146	157	303	33	32	65	22.60%	20.38%	21.45%
23	馬淵コミュニティセンター	1,155	1,205	2,360	155	126	281	13.42%	10.46%	11.91%
24	北里ふれあいホール	1,178	1,245	2,423	190	165	355	16.13%	13.25%	14.65%
25	丸の内町自治会館	530	562	1,092	96	84	180	18.11%	14.95%	16.48%
26	野村町集落センター	501	567	1,068	81	69	150	16.17%	12.17%	14.04%
27	武佐コミュニティセンター	770	862	1,632	116	87	203	15.06%	10.09%	12.44%
28	八幡東子どもセンター	745	817	1,562	57	52	109	7.65%	6.36%	6.98%
29	安土コミュニティセンター	1,103	1,203	2,306	112	87	199	10.15%	7.23%	8.63%
30	西の湖すてーしょん	959	998	1,957	126	101	227	13.14%	10.12%	11.60%
31	安土町総合支所	1,391	1,418	2,809	122	118	240	8.77%	8.32%	8.54%
32	宮津自治会館	430	440	870	63	59	122	14.65%	13.41%	14.02%
33	老蘇コミュニティセンター	923	940	1,863	106	86	192	11.48%	9.15%	10.31%
34	楽座会館	147	153	300	20	12	32	13.61%	7.84%	10.67%
計		32,576	34,323	66,899	3,761	3,181	6,942	11.55%	9.27%	10.38%

学区等	当日有権者数			投票者数			投票率		
	男	女	計	男	女	計	男	女	計
八幡	7,359	7,620	14,979	638	552	1,190	8.67%	7.24%	7.94%
島	803	864	1,667	117	94	211	14.57%	10.88%	12.66%
岡山	2,337	2,561	4,898	282	244	526	12.07%	9.53%	10.74%
金田	4,505	4,866	9,371	472	377	849	10.48%	7.75%	9.06%
桐原	7,594	7,845	15,439	975	836	1,811	12.84%	10.66%	11.73%
馬淵	1,301	1,362	2,663	188	158	346	14.45%	11.60%	12.99%
北里	2,209	2,374	4,583	367	318	685	16.61%	13.40%	14.95%
武佐	1,515	1,679	3,194	173	139	312	11.42%	8.28%	9.77%
安土	3,883	4,059	7,942	423	365	788	10.89%	8.99%	9.92%
老蘇	1,070	1,093	2,163	126	98	224	11.78%	8.97%	10.36%
計	32,576	34,323	66,899	3,761	3,181	6,942	11.55%	9.27%	10.38%

注1 八幡学区には金田学区の鷹飼町北一丁目～四丁目、JR線から北側の鷹飼町、岡山学区の船木町の一部を含む。

注2 桐原学区には金田学区の鷹飼町の一部、鷹飼町南四丁目を含む。

前回選挙との比較(参议院議員通常選挙) (11時00分現在)



■今回(令和4年07月10日)	7.94%	12.66%	10.74%	9.06%	11.73%	12.99%	14.95%	9.77%	9.92%	10.36%	10.38%
■前回(令和元年07月21日)	7.09%	12.54%	9.36%	9.51%	10.61%	11.89%	12.66%	9.06%	8.10%	12.04%	9.51%