

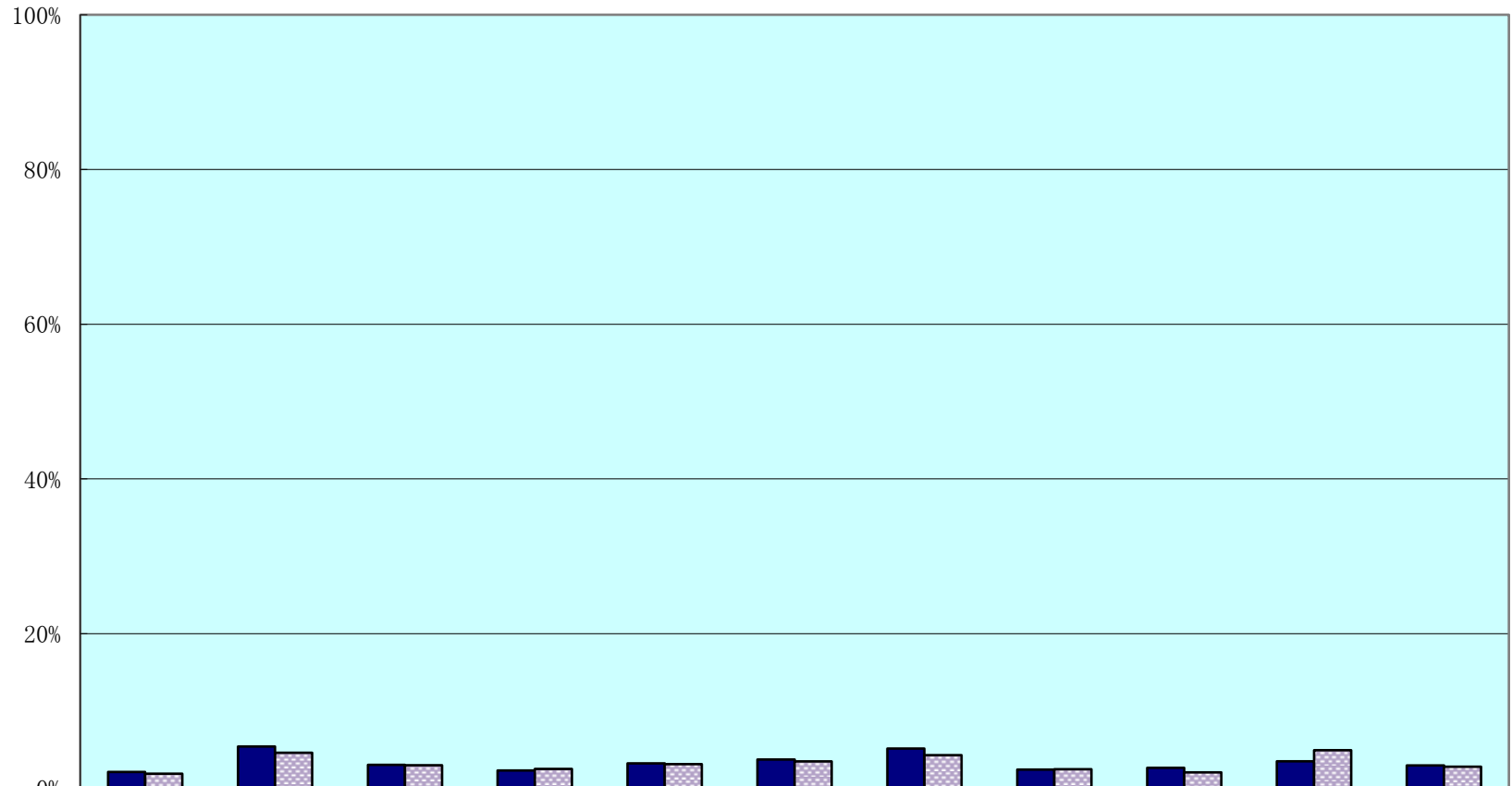
投票区	当日有権者数			投票者数			投票率		
	男	女	計	男	女	計	男	女	計
1 近江八幡市民アリーナ	1,724	1,904	3,628	45	30	75	2.61%	1.58%	2.07%
2 文化会館	2,817	2,747	5,564	59	38	97	2.09%	1.38%	1.74%
3 ひまわり館	1,795	1,819	3,614	56	32	88	3.12%	1.76%	2.43%
4 八幡コミュニティセンター	1,023	1,150	2,173	30	30	60	2.93%	2.61%	2.76%
5 島コミュニティセンター	558	601	1,159	25	10	35	4.48%	1.66%	3.02%
6 沖島コミュニティセンター	108	124	232	13	15	28	12.04%	12.10%	12.07%
7 農土香の郷大中	137	139	276	13	14	27	9.49%	10.07%	9.78%
8 岡山ふれあいセンター	1,160	1,274	2,434	42	31	73	3.62%	2.43%	3.00%
9 岡山土地改良区	600	643	1,243	23	22	45	3.83%	3.42%	3.62%
10 船木自治ハウス	577	644	1,221	18	12	30	3.12%	1.86%	2.46%
11 ヴォーリズ学園金田東保育園	839	895	1,734	24	18	42	2.86%	2.01%	2.42%
12 サン・ビレッジ近江八幡	1,618	1,755	3,373	33	20	53	2.04%	1.14%	1.57%
13 金田コミュニティセンター	1,268	1,383	2,651	40	21	61	3.15%	1.52%	2.30%
14 つながりハウス篠田の里	780	833	1,613	36	23	59	4.62%	2.76%	3.66%
15 若宮町会議所	495	499	994	25	12	37	5.05%	2.40%	3.72%
16 桐原コミュニティセンター	1,298	1,355	2,653	66	39	105	5.08%	2.88%	3.96%
17 上野町自治会館	932	964	1,896	45	30	75	4.83%	3.11%	3.96%
18 市民共生センター	1,551	1,630	3,181	41	23	64	2.64%	1.41%	2.01%
19 市立桐原東小学校	1,966	1,935	3,901	69	38	107	3.51%	1.96%	2.74%
20 篠原町自治会館	616	673	1,289	35	22	57	5.68%	3.27%	4.42%
21 アクティ近江八幡	736	789	1,525	31	24	55	4.21%	3.04%	3.61%
22 倉橋部町集会所	146	157	303	13	11	24	8.90%	7.01%	7.92%
23 馬淵コミュニティセンター	1,155	1,205	2,360	49	26	75	4.24%	2.16%	3.18%
24 北里ふれあいホール	1,178	1,245	2,423	67	48	115	5.69%	3.86%	4.75%
25 丸の内町自治会館	530	562	1,092	37	33	70	6.98%	5.87%	6.41%
26 野村町集落センター	501	567	1,068	28	22	50	5.59%	3.88%	4.68%
27 武佐コミュニティセンター	770	862	1,632	40	12	52	5.19%	1.39%	3.19%
28 八幡東子どもセンター	745	817	1,562	14	11	25	1.88%	1.35%	1.60%
29 安土コミュニティセンター	1,103	1,203	2,306	28	18	46	2.54%	1.50%	1.99%
30 西の湖すてーしょん	959	998	1,957	42	26	68	4.38%	2.61%	3.47%
31 安土町総合支所	1,391	1,418	2,809	33	29	62	2.37%	2.05%	2.21%
32 宮津自治会館	430	440	870	19	16	35	4.42%	3.64%	4.02%
33 老蘇コミュニティセンター	923	940	1,863	31	26	57	3.36%	2.77%	3.06%
34 楽座会館	147	153	300	12	7	19	8.16%	4.58%	6.33%
計	32,576	34,323	66,899	1,182	789	1,971	3.63%	2.30%	2.95%

学区等	当日有権者数			投票者数			投票率		
	男	女	計	男	女	計	男	女	計
八幡	7,359	7,620	14,979	190	130	320	2.58%	1.71%	2.14%
島	803	864	1,667	51	39	90	6.35%	4.51%	5.40%
岡山	2,337	2,561	4,898	83	65	148	3.55%	2.54%	3.02%
金田	4,505	4,866	9,371	133	82	215	2.95%	1.69%	2.29%
桐原	7,594	7,845	15,439	312	188	500	4.11%	2.40%	3.24%
馬淵	1,301	1,362	2,663	62	37	99	4.77%	2.72%	3.72%
北里	2,209	2,374	4,583	132	103	235	5.98%	4.34%	5.13%
武佐	1,515	1,679	3,194	54	23	77	3.56%	1.37%	2.41%
安土	3,883	4,059	7,942	122	89	211	3.14%	2.19%	2.66%
老蘇	1,070	1,093	2,163	43	33	76	4.02%	3.02%	3.51%
計	32,576	34,323	66,899	1,182	789	1,971	3.63%	2.30%	2.95%

注1 八幡学区には金田学区の鷹飼町北一丁目～四丁目、JR線から北側の鷹飼町、岡山区の船木町の一部を含む。

注2 桐原学区には金田学区の鷹飼町の一部、鷹飼町南四丁目を含む。

前回選挙との比較(参議院議員通常選挙) (9時00分現在)



■今回(令和4年07月10日)	2.14%	5.40%	3.02%	2.29%	3.24%	3.72%	5.13%	2.41%	2.66%	3.51%	2.95%
■前回(令和元年07月21日)	1.89%	4.60%	2.99%	2.51%	3.13%	3.49%	4.29%	2.47%	2.07%	4.93%	2.80%