

滋賀県議会議員補欠選挙（令和08年04月19日執行）

投票区別投票状況

（16時00分現在）

投票区	当日有権者数			投票者数			投票率		
	男	女	計	男	女	計	男	女	計
1 近江八幡市民アリーナ	1,624	1,805	3,429	361	308	669	22.23%	17.06%	19.51%
2 近江八幡市役所	2,823	2,739	5,562	430	360	790	15.23%	13.14%	14.20%
3 市民保健センター	1,704	1,822	3,526	324	303	627	19.01%	16.63%	17.78%
4 八幡コミュニティセンター	962	1,055	2,017	226	254	480	23.49%	24.08%	23.80%
5 島コミュニティセンター	522	556	1,078	117	123	240	22.41%	22.12%	22.26%
6 沖島コミュニティセンター	90	110	200	41	36	77	45.56%	32.73%	38.50%
7 農土香の郷大中	118	127	245	59	47	106	50.00%	37.01%	43.27%
8 岡山ふれあいセンター	1,136	1,223	2,359	262	251	513	23.06%	20.52%	21.75%
9 岡山土地改良区	624	659	1,283	141	138	279	22.60%	20.94%	21.75%
10 船木自治ハウス	545	627	1,172	151	140	291	27.71%	22.33%	24.83%
11 ほしの恵みこども園	821	897	1,718	190	192	382	23.14%	21.40%	22.24%
12 サン・ビレッジ近江八幡	1,587	1,723	3,310	323	307	630	20.35%	17.82%	19.03%
13 金田コミュニティセンター	1,240	1,381	2,621	269	257	526	21.69%	18.61%	20.07%
14 つながりハウス篠田の里	797	849	1,646	164	151	315	20.58%	17.79%	19.14%
15 若宮町会議所	587	582	1,169	144	149	293	24.53%	25.60%	25.06%
16 桐原コミュニティセンター	1,309	1,368	2,677	360	335	695	27.50%	24.49%	25.96%
17 上野町自治会館	906	949	1,855	257	252	509	28.37%	26.55%	27.44%
18 市民共生センター	1,516	1,627	3,143	304	280	584	20.05%	17.21%	18.58%
19 市立桐原東小学校	1,911	1,888	3,799	389	343	732	20.36%	18.17%	19.27%
20 篠原町自治会館	584	635	1,219	181	180	361	30.99%	28.35%	29.61%
21 アクティ近江八幡	698	783	1,481	153	135	288	21.92%	17.24%	19.45%
22 倉橋部町集会所	138	142	280	34	37	71	24.64%	26.06%	25.36%
23 馬淵コミュニティセンター	1,074	1,153	2,227	280	263	543	26.07%	22.81%	24.38%
24 北里ふれあいホール	1,326	1,422	2,748	317	311	628	23.91%	21.87%	22.85%
25 丸の内町自治会館	526	560	1,086	136	139	275	25.86%	24.82%	25.32%
26 野村町集落センター	467	538	1,005	129	111	240	27.62%	20.63%	23.88%
27 武佐コミュニティセンター	749	837	1,586	182	164	346	24.30%	19.59%	21.82%
28 八幡東子どもセンター	726	802	1,528	122	120	242	16.80%	14.96%	15.84%
29 安土コミュニティセンター	1,108	1,216	2,324	221	211	432	19.95%	17.35%	18.59%
30 西の湖すてーしょん	902	923	1,825	208	188	396	23.06%	20.37%	21.70%
31 安土町総合支所	1,380	1,416	2,796	252	243	495	18.26%	17.16%	17.70%
32 宮津自治会館	393	410	803	100	80	180	25.45%	19.51%	22.42%
33 老蘇コミュニティセンター	871	880	1,751	193	165	358	22.16%	18.75%	20.45%
34 楽座会館	135	160	295	41	24	65	30.37%	15.00%	22.03%
計	31,899	33,864	65,763	7,061	6,597	13,658	22.14%	19.48%	20.77%

滋賀県議会議員補欠選挙（令和08年04月19日執行）

学区別投票状況

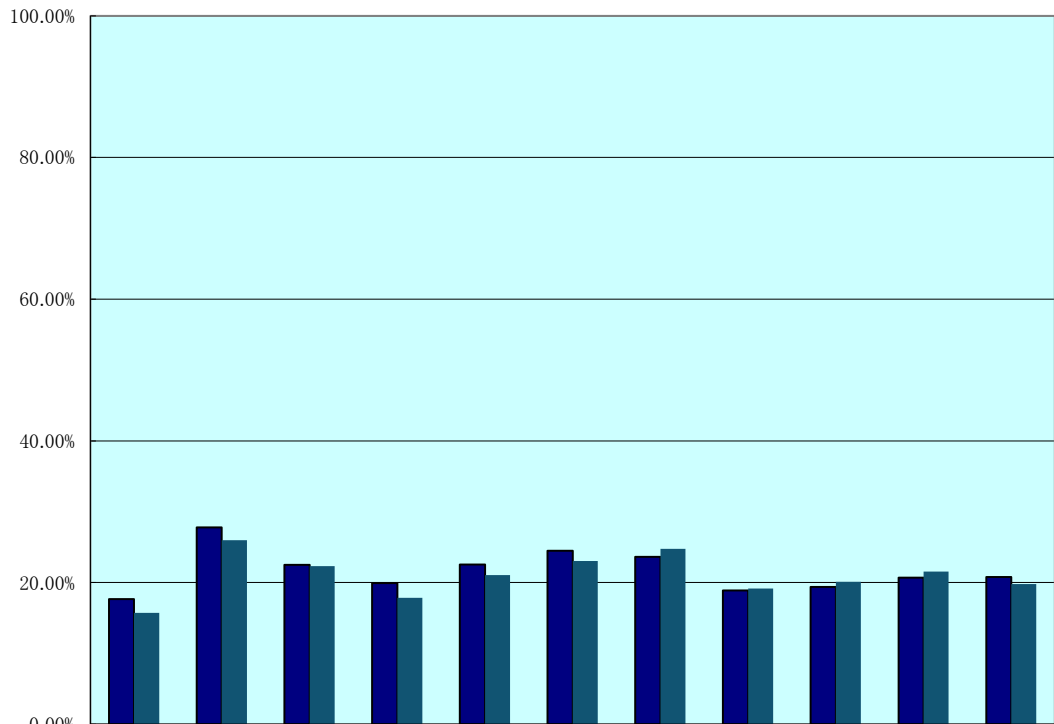
（16時00分現在）

学区等	当日有権者数			投票者数			投票率		
	男	女	計	男	女	計	男	女	計
八幡	7,113	7,421	14,534	1,341	1,225	2,566	18.85%	16.51%	17.66%
島	730	793	1,523	217	206	423	29.73%	25.98%	27.77%
岡山	2,305	2,509	4,814	554	529	1,083	24.03%	21.08%	22.50%
金田	4,445	4,850	9,295	946	907	1,853	21.28%	18.70%	19.94%
桐原	7,511	7,832	15,343	1,788	1,674	3,462	23.81%	21.37%	22.56%
馬淵	1,212	1,295	2,507	314	300	614	25.91%	23.17%	24.49%
北里	2,319	2,520	4,839	582	561	1,143	25.10%	22.26%	23.62%
武佐	1,475	1,639	3,114	304	284	588	20.61%	17.33%	18.88%
安土	3,783	3,965	7,748	781	722	1,503	20.64%	18.21%	19.40%
老蘇	1,006	1,040	2,046	234	189	423	23.26%	18.17%	20.67%
計	31,899	33,864	65,763	7,061	6,597	13,658	22.14%	19.48%	20.77%

注1 八幡学区には金田学区の鷹飼町北一丁目～四丁目、JR線から北側の鷹飼町、岡山区の船木町の一部を含む。

注2 桐原学区には金田学区の鷹飼町の一部、鷹飼町南四丁目を含む。

前回選挙との比較(滋賀県議会議員補欠選挙 (16時00分現在))



■今回(令和08年04月19日)	17.66%	27.77%	22.50%	19.94%	22.56%	24.49%	23.62%	18.88%	19.40%	20.67%	20.77%
■前回(令和05年04月09日)	15.72%	25.99%	22.33%	17.85%	21.06%	23.06%	24.75%	19.17%	20.09%	21.57%	19.77%