

滋賀県議会議員補欠選挙（令和08年04月19日執行）

### 投票区別投票状況

（19時30分現在）

投票区		当日有権者数			投票者数			投票率		
		男	女	計	男	女	計	男	女	計
1	近江八幡市民アリーナ	1,624	1,805	3,429	454	408	862	27.96%	22.60%	25.14%
2	近江八幡市役所	2,823	2,739	5,562	650	570	1,220	23.03%	20.81%	21.93%
3	市民保健センター	1,704	1,822	3,526	417	406	823	24.47%	22.28%	23.34%
4	八幡コミュニティセンター	962	1,055	2,017	296	334	630	30.77%	31.66%	31.23%
5	島コミュニティセンター	522	556	1,078	158	156	314	30.27%	28.06%	29.13%
6	沖島コミュニティセンター	90	110	200	51	56	107	56.67%	50.91%	53.50%
7	農土香の郷大中	118	127	245	77	67	144	65.25%	52.76%	58.78%
8	岡山ふれあいセンター	1,136	1,223	2,359	334	321	655	29.40%	26.25%	27.77%
9	岡山土地改良区	624	659	1,283	194	189	383	31.09%	28.68%	29.85%
10	船木自治ハウス	545	627	1,172	187	182	369	34.31%	29.03%	31.48%
11	ほしの恵みこども園	821	897	1,718	250	266	516	30.45%	29.65%	30.03%
12	サン・ビレッジ近江八幡	1,587	1,723	3,310	412	405	817	25.96%	23.51%	24.68%
13	金田コミュニティセンター	1,240	1,381	2,621	351	359	710	28.31%	26.00%	27.09%
14	つながりハウス篠田の里	797	849	1,646	214	199	413	26.85%	23.44%	25.09%
15	若宮町会議所	587	582	1,169	166	168	334	28.28%	28.87%	28.57%
16	桐原コミュニティセンター	1,309	1,368	2,677	454	420	874	34.68%	30.70%	32.65%
17	上野町自治会館	906	949	1,855	328	312	640	36.20%	32.88%	34.50%
18	市民共生センター	1,516	1,627	3,143	393	370	763	25.92%	22.74%	24.28%
19	市立桐原東小学校	1,911	1,888	3,799	491	435	926	25.69%	23.04%	24.37%
20	篠原町自治会館	584	635	1,219	229	228	457	39.21%	35.91%	37.49%
21	アクティ近江八幡	698	783	1,481	188	183	371	26.93%	23.37%	25.05%
22	倉橋部町集会所	138	142	280	43	43	86	31.16%	30.28%	30.71%
23	馬淵コミュニティセンター	1,074	1,153	2,227	345	328	673	32.12%	28.45%	30.22%
24	北里ふれあいホール	1,326	1,422	2,748	410	421	831	30.92%	29.61%	30.24%
25	丸の内町自治会館	526	560	1,086	170	187	357	32.32%	33.39%	32.87%
26	野村町集落センター	467	538	1,005	155	147	302	33.19%	27.32%	30.05%
27	武佐コミュニティセンター	749	837	1,586	230	218	448	30.71%	26.05%	28.25%
28	八幡東子どもセンター	726	802	1,528	143	139	282	19.70%	17.33%	18.46%
29	安土コミュニティセンター	1,108	1,216	2,324	294	291	585	26.53%	23.93%	25.17%
30	西の湖すてーしょん	902	923	1,825	267	245	512	29.60%	26.54%	28.05%
31	安土町総合支所	1,380	1,416	2,796	331	326	657	23.99%	23.02%	23.50%
32	宮津自治会館	393	410	803	113	104	217	28.75%	25.37%	27.02%
33	老蘇コミュニティセンター	871	880	1,751	260	233	493	29.85%	26.48%	28.16%
34	楽座会館	135	160	295	55	32	87	40.74%	20.00%	29.49%
計		31,899	33,864	65,763	9,110	8,748	17,858	28.56%	25.83%	27.16%

滋賀県議会議員補欠選挙（令和08年04月19日執行）

### 学区別投票状況

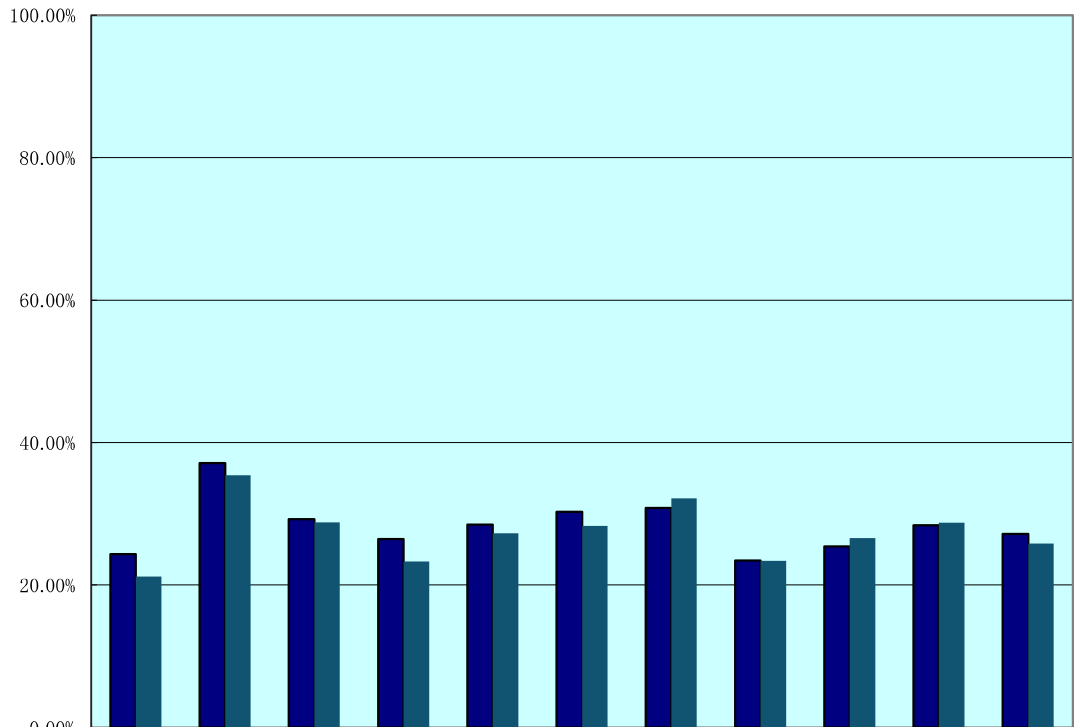
（19時30分現在）

学区等	当日有権者数			投票者数			投票率		
	男	女	計	男	女	計	男	女	計
八幡	7,113	7,421	14,534	1,817	1,718	3,535	25.54%	23.15%	24.32%
島	730	793	1,523	286	279	565	39.18%	35.18%	37.10%
岡山	2,305	2,509	4,814	715	692	1,407	31.02%	27.58%	29.23%
金田	4,445	4,850	9,295	1,227	1,229	2,456	27.60%	25.34%	26.42%
桐原	7,511	7,832	15,343	2,249	2,116	4,365	29.94%	27.02%	28.45%
馬淵	1,212	1,295	2,507	388	371	759	32.01%	28.65%	30.28%
北里	2,319	2,520	4,839	735	755	1,490	31.69%	29.96%	30.79%
武佐	1,475	1,639	3,114	373	357	730	25.29%	21.78%	23.44%
安土	3,783	3,965	7,748	1,005	966	1,971	26.57%	24.36%	25.44%
老蘇	1,006	1,040	2,046	315	265	580	31.31%	25.48%	28.35%
計	31,899	33,864	65,763	9,110	8,748	17,858	28.56%	25.83%	27.16%

注1 八幡学区には金田学区の鷹飼町北一丁目～四丁目、JR線から北側の鷹飼町、岡山区の船木町の一部を含む。

注2 桐原学区には金田学区の鷹飼町の一部、鷹飼町南四丁目を含む。

前回選挙との比較(滋賀県議会議員補欠選挙 (19時30分現在))



■今回(令和08年04月19日)	24.32%	37.10%	29.23%	26.42%	28.45%	30.28%	30.79%	23.44%	25.44%	28.35%	27.16%
■前回(令和05年04月09日)	21.17%	35.43%	28.81%	23.29%	27.26%	28.29%	32.19%	23.37%	26.57%	28.74%	25.81%