

滋賀県議会議員補欠選挙（令和08年04月19日執行）

投票区別投票状況

（18時00分現在）

投票区	当日有権者数			投票者数			投票率		
	男	女	計	男	女	計	男	女	計
1 近江八幡市民アリーナ	1,624	1,805	3,429	424	365	789	26.11%	20.22%	23.01%
2 近江八幡市役所	2,823	2,739	5,562	590	510	1,100	20.90%	18.62%	19.78%
3 市民保健センター	1,704	1,822	3,526	374	361	735	21.95%	19.81%	20.85%
4 八幡コミュニティセンター	962	1,055	2,017	272	310	582	28.27%	29.38%	28.85%
5 島コミュニティセンター	522	556	1,078	144	148	292	27.59%	26.62%	27.09%
6 沖島コミュニティセンター	90	110	200	51	55	106	56.67%	50.00%	53.00%
7 農土香の郷大中	118	127	245	68	60	128	57.63%	47.24%	52.24%
8 岡山ふれあいセンター	1,136	1,223	2,359	309	300	609	27.20%	24.53%	25.82%
9 岡山土地改良区	624	659	1,283	174	169	343	27.88%	25.64%	26.73%
10 船木自治ハウス	545	627	1,172	177	171	348	32.48%	27.27%	29.69%
11 ほしの恵みこども園	821	897	1,718	223	240	463	27.16%	26.76%	26.95%
12 サン・ピレッジ近江八幡	1,587	1,723	3,310	375	365	740	23.63%	21.18%	22.36%
13 金田コミュニティセンター	1,240	1,381	2,621	324	317	641	26.13%	22.95%	24.46%
14 つながりハウス篠田の里	797	849	1,646	193	175	368	24.22%	20.61%	22.36%
15 若宮町会議所	587	582	1,169	154	161	315	26.24%	27.66%	26.95%
16 桐原コミュニティセンター	1,309	1,368	2,677	421	383	804	32.16%	28.00%	30.03%
17 上野町自治会館	906	949	1,855	303	293	596	33.44%	30.87%	32.13%
18 市民共生センター	1,516	1,627	3,143	364	341	705	24.01%	20.96%	22.43%
19 市立桐原東小学校	1,911	1,888	3,799	452	398	850	23.65%	21.08%	22.37%
20 篠原町自治会館	584	635	1,219	207	211	418	35.45%	33.23%	34.29%
21 アクティ近江八幡	698	783	1,481	176	165	341	25.21%	21.07%	23.02%
22 倉橋部町集会所	138	142	280	37	40	77	26.81%	28.17%	27.50%
23 馬淵コミュニティセンター	1,074	1,153	2,227	315	306	621	29.33%	26.54%	27.89%
24 北里ふれあいホール	1,326	1,422	2,748	381	386	767	28.73%	27.14%	27.91%
25 丸の内町自治会館	526	560	1,086	155	170	325	29.47%	30.36%	29.93%
26 野村町集落センター	467	538	1,005	143	133	276	30.62%	24.72%	27.46%
27 武佐コミュニティセンター	749	837	1,586	210	197	407	28.04%	23.54%	25.66%
28 八幡東子どもセンター	726	802	1,528	131	133	264	18.04%	16.58%	17.28%
29 安土コミュニティセンター	1,108	1,216	2,324	271	265	536	24.46%	21.79%	23.06%
30 西の湖すてーしょん	902	923	1,825	249	227	476	27.61%	24.59%	26.08%
31 安土町総合支所	1,380	1,416	2,796	306	296	602	22.17%	20.90%	21.53%
32 宮津自治会館	393	410	803	110	100	210	27.99%	24.39%	26.15%
33 老蘇コミュニティセンター	871	880	1,751	240	208	448	27.55%	23.64%	25.59%
34 楽座会館	135	160	295	51	30	81	37.78%	18.75%	27.46%
計	31,899	33,864	65,763	8,374	7,989	16,363	26.25%	23.59%	24.88%

滋賀県議会議員補欠選挙（令和08年04月19日執行）

学区別投票状況

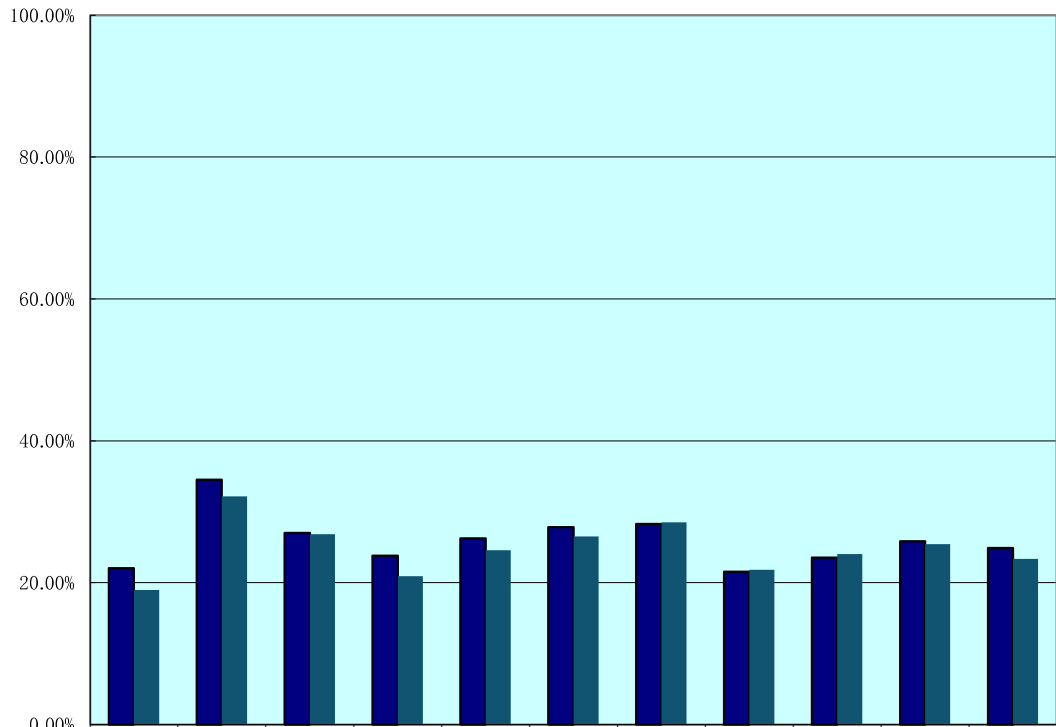
（18時00分現在）

学区等	当日有権者数			投票者数			投票率		
	男	女	計	男	女	計	男	女	計
八幡	7,113	7,421	14,534	1,660	1,546	3,206	23.34%	20.83%	22.06%
島	730	793	1,523	263	263	526	36.03%	33.17%	34.54%
岡山	2,305	2,509	4,814	660	640	1,300	28.63%	25.51%	27.00%
金田	4,445	4,850	9,295	1,115	1,097	2,212	25.08%	22.62%	23.80%
桐原	7,511	7,832	15,343	2,077	1,952	4,029	27.65%	24.92%	26.26%
馬淵	1,212	1,295	2,507	352	346	698	29.04%	26.72%	27.84%
北里	2,319	2,520	4,839	679	689	1,368	29.28%	27.34%	28.27%
武佐	1,475	1,639	3,114	341	330	671	23.12%	20.13%	21.55%
安土	3,783	3,965	7,748	936	888	1,824	24.74%	22.40%	23.54%
老蘇	1,006	1,040	2,046	291	238	529	28.93%	22.88%	25.86%
計	31,899	33,864	65,763	8,374	7,989	16,363	26.25%	23.59%	24.88%

注1 八幡学区には金田学区の鷹飼町北一丁目～四丁目、JR線から北側の鷹飼町、岡山区の船木町の一部を含む。

注2 桐原学区には金田学区の鷹飼町の一部、鷹飼町南四丁目を含む。

前回選挙との比較(滋賀県議会議員補欠選挙 (18時00分現在))



■今回(令和08年04月19日)	22.06%	34.54%	27.00%	23.80%	26.26%	27.84%	28.27%	21.55%	23.54%	25.86%	24.88%
■前回(令和05年04月09日)	18.99%	32.16%	26.83%	20.92%	24.60%	26.51%	28.52%	21.83%	24.02%	25.42%	23.35%