

滋賀県議会議員一般選挙（令和05年04月09日施行）

投票区別投票状況（18時00分現在）

投票区	当日有権者数			投票者数			投票率			
	男	女	計	男	女	計	男	女	計	
1	近江八幡市民アリーナ	1,687	1,877	3,564	307	275	582	18.20%	14.65%	16.33%
2	文化会館	2,792	2,741	5,533	517	456	973	18.52%	16.64%	17.59%
3	ひまわり館	1,755	1,827	3,582	374	360	734	21.31%	19.70%	20.49%
4	八幡コミュニティセンター	996	1,118	2,114	260	260	520	26.10%	23.26%	24.60%
5	島コミュニティセンター	537	594	1,131	146	129	275	27.19%	21.72%	24.31%
6	沖島コミュニティセンター	104	120	224	60	63	123	57.69%	52.50%	54.91%
7	農土香の郷大中	133	132	265	70	53	123	52.63%	40.15%	46.42%
8	岡山ふれあいセンター	1,146	1,259	2,405	324	293	617	28.27%	23.27%	25.65%
9	岡山土地改良区	597	650	1,247	165	160	325	27.64%	24.62%	26.06%
10	船木自治ハウス	560	633	1,193	187	171	358	33.39%	27.01%	30.01%
11	ヴォーリズ学園金田東保育園	828	884	1,712	194	195	389	23.43%	22.06%	22.72%
12	サン・ビレッジ近江八幡	1,589	1,718	3,307	354	303	657	22.28%	17.64%	19.87%
13	金田コミュニティセンター	1,241	1,366	2,607	300	272	572	24.17%	19.91%	21.94%
14	つながりハウス篠田の里	765	810	1,575	169	138	307	22.09%	17.04%	19.49%
15	若宮町会議所	503	514	1,017	171	170	341	34.00%	33.07%	33.53%
16	桐原コミュニティセンター	1,279	1,333	2,612	395	372	767	30.88%	27.91%	29.36%
17	上野町自治会館	912	955	1,867	274	269	543	30.04%	28.17%	29.08%
18	市民共生センター	1,530	1,623	3,153	307	313	620	20.07%	19.29%	19.66%
19	市立桐原東小学校	1,918	1,882	3,800	421	374	795	21.95%	19.87%	20.92%
20	篠原町自治会館	606	659	1,265	192	188	380	31.68%	28.53%	30.04%
21	アクティ近江八幡	712	767	1,479	158	134	292	22.19%	17.47%	19.74%
22	浄土寺町公民館	144	151	295	58	43	101	40.28%	28.48%	34.24%
23	馬淵コミュニティセンター	1,110	1,175	2,285	306	277	583	27.57%	23.57%	25.51%
24	北里ふれあいホール	1,179	1,267	2,446	348	355	703	29.52%	28.02%	28.74%
25	丸の内町自治会館	531	542	1,073	165	151	316	31.07%	27.86%	29.45%
26	野村町集落センター	487	548	1,035	144	136	280	29.57%	24.82%	27.05%
27	武佐コミュニティセンター	767	850	1,617	224	222	446	29.20%	26.12%	27.58%
28	八幡東子どもセンター	734	815	1,549	132	113	245	17.98%	13.87%	15.82%
29	安土コミュニティセンター	1,105	1,200	2,305	281	279	560	25.43%	23.25%	24.30%
30	西の湖すてーしょん	946	979	1,925	263	245	508	27.80%	25.03%	26.39%
31	安土町総合支所	1,369	1,412	2,781	310	280	590	22.64%	19.83%	21.22%
32	宮津自治会館	413	431	844	111	118	229	26.88%	27.38%	27.13%
33	老蘇コミュニティセンター	902	906	1,808	239	222	461	26.50%	24.50%	25.50%
34	楽座会館	145	152	297	55	19	74	37.93%	12.50%	24.92%
計		32,022	33,890	65,912	7,981	7,408	15,389	24.92%	21.86%	23.35%

滋賀県議会議員一般選挙（令和05年04月09日施行）

学区別投票状況（18時00分現在）

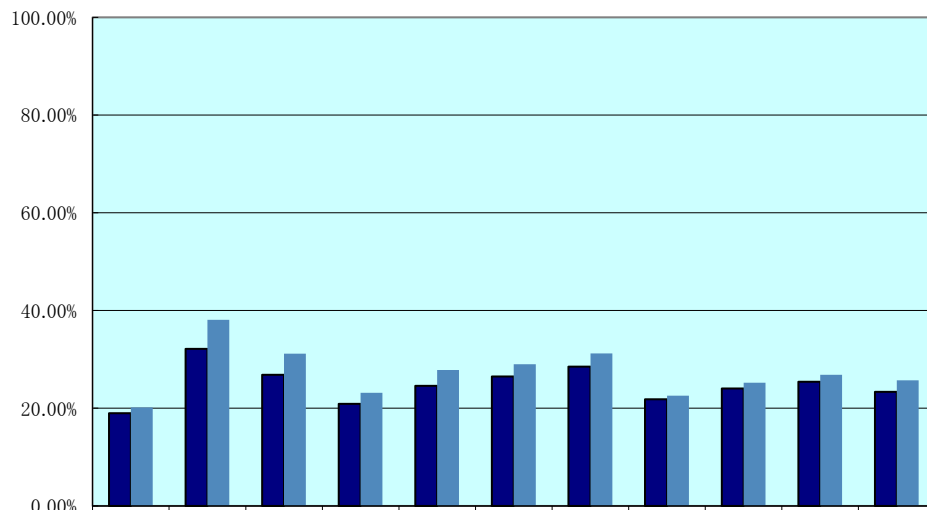
学区等	当日有権者数			投票者数			投票率		
	男	女	計	男	女	計	男	女	計
八幡	7,230	7,563	14,793	1,458	1,351	2,809	20.17%	17.86%	18.99%
島	774	846	1,620	276	245	521	35.66%	28.96%	32.16%
岡山	2,303	2,542	4,845	676	624	1,300	29.35%	24.55%	26.83%
金田	4,423	4,778	9,201	1,017	908	1,925	22.99%	19.00%	20.92%
桐原	7,460	7,733	15,193	1,918	1,820	3,738	25.71%	23.54%	24.60%
馬淵	1,254	1,326	2,580	364	320	684	29.03%	24.13%	26.51%
北里	2,197	2,357	4,554	657	642	1,299	29.90%	27.24%	28.52%
武佐	1,501	1,665	3,166	356	335	691	23.72%	20.12%	21.83%
安土	3,833	4,022	7,855	965	922	1,887	25.18%	22.92%	24.02%
老蘇	1,047	1,058	2,105	294	241	535	28.08%	22.78%	25.42%
計	32,022	33,890	65,912	7,981	7,408	15,389	24.92%	21.86%	23.35%

注1 八幡学区には金田学区の鷹飼町北一丁目～四丁目、JR線から北側の鷹飼町、岡山区の船木町の一部を含む。

注2 桐原学区には金田学区の鷹飼町の一部、鷹飼町南四丁目を含む。

前回選挙との比較(県議選)

(18時00分現在)



選挙区	今回(令和05年04月09日)	前回(平成31年04月07日)
八幡	18.99%	20.17%
島	32.16%	38.08%
岡山	26.83%	31.19%
金田	20.92%	23.15%
桐原	24.60%	27.82%
馬淵	26.51%	29.03%
北里	28.52%	31.21%
武佐	21.83%	22.59%
安土	24.02%	25.21%
老蘇	25.42%	26.84%
計	23.35%	25.70%