

滋賀県議会議員一般選挙（令和05年04月09日施行）

投票区別投票状況（16時00分現在）

投票区	当日有権者数			投票者数			投票率		
	男	女	計	男	女	計	男	女	計
1 近江八幡市民アリーナ	1,687	1,877	3,564	249	215	464	14.76%	11.45%	13.02%
2 文化会館	2,792	2,741	5,533	422	364	786	15.11%	13.28%	14.21%
3 ひまわり館	1,755	1,827	3,582	325	310	635	18.52%	16.97%	17.73%
4 八幡コミュニティセンター	996	1,118	2,114	220	220	440	22.09%	19.68%	20.81%
5 島コミュニティセンター	537	594	1,131	124	104	228	23.09%	17.51%	20.16%
6 沖島コミュニティセンター	104	120	224	50	44	94	48.08%	36.67%	41.96%
7 農土香の郷大中	133	132	265	55	44	99	41.35%	33.33%	37.36%
8 岡山ふれあいセンター	1,146	1,259	2,405	265	231	496	23.12%	18.35%	20.62%
9 岡山土地改良区	597	650	1,247	130	130	260	21.78%	20.00%	20.85%
10 船木自治ハウス	560	633	1,193	172	154	326	30.71%	24.33%	27.33%
11 ヴォーリズ学園金田東保育園	828	884	1,712	170	166	336	20.53%	18.78%	19.63%
12 サン・ビレッジ近江八幡	1,589	1,718	3,307	312	261	573	19.63%	15.19%	17.33%
13 金田コミュニティセンター	1,241	1,366	2,607	257	219	476	20.71%	16.03%	18.26%
14 つながりハウス篠田の里	765	810	1,575	142	115	257	18.56%	14.20%	16.32%
15 若宮町会議所	503	514	1,017	160	161	321	31.81%	31.32%	31.56%
16 桐原コミュニティセンター	1,279	1,333	2,612	334	311	645	26.11%	23.33%	24.69%
17 上野町自治会館	912	955	1,867	234	226	460	25.66%	23.66%	24.64%
18 市民共生センター	1,530	1,623	3,153	262	262	524	17.12%	16.14%	16.62%
19 市立桐原東小学校	1,918	1,882	3,800	359	310	669	18.72%	16.47%	17.61%
20 篠原町自治会館	606	659	1,265	167	157	324	27.56%	23.82%	25.61%
21 アクティ近江八幡	712	767	1,479	140	116	256	19.66%	15.12%	17.31%
22 浄土寺町公民館	144	151	295	52	38	90	36.11%	25.17%	30.51%
23 馬淵コミュニティセンター	1,110	1,175	2,285	266	239	505	23.96%	20.34%	22.10%
24 北里ふれあいホール	1,179	1,267	2,446	304	304	608	25.78%	23.99%	24.86%
25 丸の内町自治会館	531	542	1,073	151	128	279	28.44%	23.62%	26.00%
26 野村町集落センター	487	548	1,035	126	114	240	25.87%	20.80%	23.19%
27 武佐コミュニティセンター	767	850	1,617	200	190	390	26.08%	22.35%	24.12%
28 八幡東子どもセンター	734	815	1,549	118	99	217	16.08%	12.15%	14.01%
29 安土コミュニティセンター	1,105	1,200	2,305	221	220	441	20.00%	18.33%	19.13%
30 西の湖すてーしょん	946	979	1,925	231	211	442	24.42%	21.55%	22.96%
31 安土町総合支所	1,369	1,412	2,781	260	230	490	18.99%	16.29%	17.62%
32 宮津自治会館	413	431	844	99	106	205	23.97%	24.59%	24.29%
33 老蘇コミュニティセンター	902	906	1,808	208	189	397	23.06%	20.86%	21.96%
34 楽座会館	145	152	297	44	13	57	30.34%	8.55%	19.19%
計	32,022	33,890	65,912	6,829	6,201	13,030	21.33%	18.30%	19.77%

滋賀県議会議員一般選挙（令和05年04月09日施行）

学区別投票状況（16時00分現在）

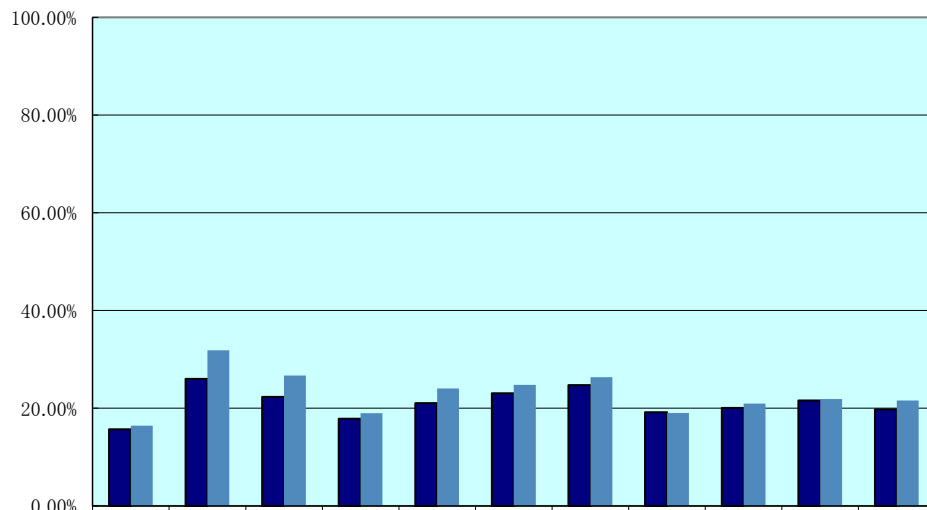
学区等	当日有権者数			投票者数			投票率		
	男	女	計	男	女	計	男	女	計
八幡	7,230	7,563	14,793	1,216	1,109	2,325	16.82%	14.66%	15.72%
島	774	846	1,620	229	192	421	29.59%	22.70%	25.99%
岡山	2,303	2,542	4,845	567	515	1,082	24.62%	20.26%	22.33%
金田	4,423	4,778	9,201	881	761	1,642	19.92%	15.93%	17.85%
桐原	7,460	7,733	15,193	1,656	1,543	3,199	22.20%	19.95%	21.06%
馬淵	1,254	1,326	2,580	318	277	595	25.36%	20.89%	23.06%
北里	2,197	2,357	4,554	581	546	1,127	26.45%	23.17%	24.75%
武佐	1,501	1,665	3,166	318	289	607	21.19%	17.36%	19.17%
安土	3,833	4,022	7,855	811	767	1,578	21.16%	19.07%	20.09%
老蘇	1,047	1,058	2,105	252	202	454	24.07%	19.09%	21.57%
計	32,022	33,890	65,912	6,829	6,201	13,030	21.33%	18.30%	19.77%

注1 八幡学区には金田学区の鷹飼町北一丁目～四丁目、JR線から北側の鷹飼町、岡山区の船木町の一部を含む。

注2 桐原学区には金田学区の鷹飼町の一部、鷹飼町南四丁目を含む。

前回選挙との比較(県議選)

(16時00分現在)



選挙区	今回(令和05年04月09日)	前回(平成31年04月07日)
八幡	15.72%	16.43%
島	25.99%	31.86%
岡山	22.33%	26.71%
金田	17.85%	18.98%
桐原	21.06%	24.03%
馬淵	23.06%	24.80%
北里	24.75%	26.35%
武佐	19.17%	19.05%
安土	20.09%	20.95%
老蘇	21.57%	21.91%
計	19.77%	21.58%