

滋賀県議会議員一般選挙（令和05年04月09日施行）

投票区別投票状況（13時00分現在）

投票区	当日有権者数			投票者数			投票率		
	男	女	計	男	女	計	男	女	計
1 近江八幡市民アリーナ	1,687	1,877	3,564	187	149	336	11.08%	7.94%	9.43%
2 文化会館	2,792	2,741	5,533	268	218	486	9.60%	7.95%	8.78%
3 ひまわり館	1,755	1,827	3,582	225	200	425	12.82%	10.95%	11.86%
4 八幡コミュニティセンター	996	1,118	2,114	150	150	300	15.06%	13.42%	14.19%
5 島コミュニティセンター	537	594	1,131	92	74	166	17.13%	12.46%	14.68%
6 沖島コミュニティセンター	104	120	224	40	35	75	38.46%	29.17%	33.48%
7 農土香の郷大中	133	132	265	33	28	61	24.81%	21.21%	23.02%
8 岡山ふれあいセンター	1,146	1,259	2,405	193	161	354	16.84%	12.79%	14.72%
9 岡山土地改良区	597	650	1,247	85	80	165	14.24%	12.31%	13.23%
10 船木自治ハウス	560	633	1,193	135	114	249	24.11%	18.01%	20.87%
11 ヴォーリズ学園金田東保育園	828	884	1,712	125	119	244	15.10%	13.46%	14.25%
12 サン・ビレッジ近江八幡	1,589	1,718	3,307	218	167	385	13.72%	9.72%	11.64%
13 金田コミュニティセンター	1,241	1,366	2,607	179	141	320	14.42%	10.32%	12.27%
14 つながりハウス篠田の里	765	810	1,575	99	69	168	12.94%	8.52%	10.67%
15 若宮町会議所	503	514	1,017	132	134	266	26.24%	26.07%	26.16%
16 桐原コミュニティセンター	1,279	1,333	2,612	255	225	480	19.94%	16.88%	18.38%
17 上野町自治会館	912	955	1,867	172	161	333	18.86%	16.86%	17.84%
18 市民共生センター	1,530	1,623	3,153	183	177	360	11.96%	10.91%	11.42%
19 市立桐原東小学校	1,918	1,882	3,800	234	212	446	12.20%	11.26%	11.74%
20 篠原町自治会館	606	659	1,265	124	115	239	20.46%	17.45%	18.89%
21 アクティ近江八幡	712	767	1,479	93	77	170	13.06%	10.04%	11.49%
22 浄土寺町公民館	144	151	295	42	33	75	29.17%	21.85%	25.42%
23 馬淵コミュニティセンター	1,110	1,175	2,285	176	156	332	15.86%	13.28%	14.53%
24 北里ふれあいホール	1,179	1,267	2,446	239	223	462	20.27%	17.60%	18.89%
25 丸の内町自治会館	531	542	1,073	110	90	200	20.72%	16.61%	18.64%
26 野村町集落センター	487	548	1,035	98	82	180	20.12%	14.96%	17.39%
27 武佐コミュニティセンター	767	850	1,617	146	127	273	19.04%	14.94%	16.88%
28 八幡東子どもセンター	734	815	1,549	83	67	150	11.31%	8.22%	9.68%
29 安土コミュニティセンター	1,105	1,200	2,305	145	138	283	13.12%	11.50%	12.28%
30 西の湖すてーしょん	946	979	1,925	161	138	299	17.02%	14.10%	15.53%
31 安土町総合支所	1,369	1,412	2,781	165	155	320	12.05%	10.98%	11.51%
32 宮津自治会館	413	431	844	82	78	160	19.85%	18.10%	18.96%
33 老蘇コミュニティセンター	902	906	1,808	144	127	271	15.96%	14.02%	14.99%
34 楽座会館	145	152	297	22	10	32	15.17%	6.58%	10.77%
計	32,022	33,890	65,912	4,835	4,230	9,065	15.10%	12.48%	13.75%

滋賀県議会議員一般選挙（令和05年04月09日施行）

学区別投票状況（13時00分現在）

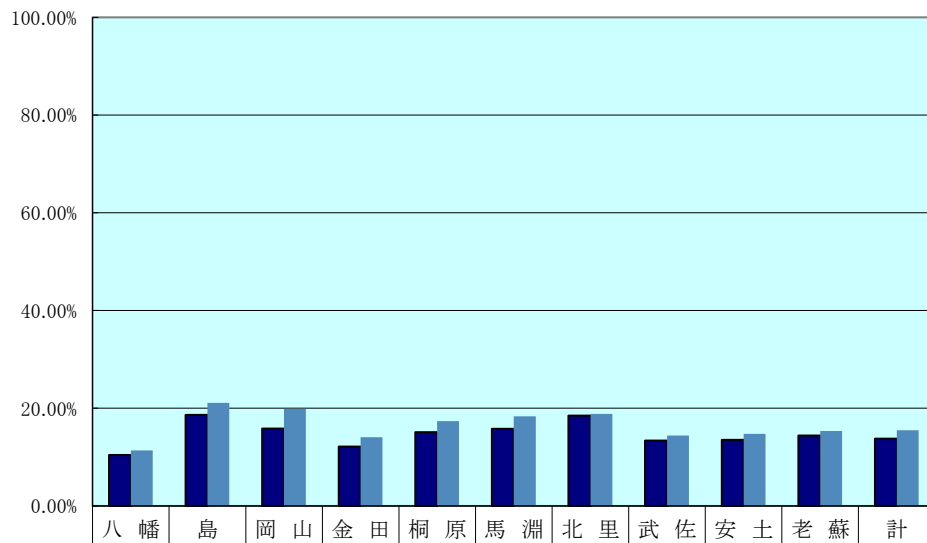
学区等	当日有権者数			投票者数			投票率		
	男	女	計	男	女	計	男	女	計
八幡	7,230	7,563	14,793	830	717	1,547	11.48%	9.48%	10.46%
島	774	846	1,620	165	137	302	21.32%	16.19%	18.64%
岡山	2,303	2,542	4,845	413	355	768	17.93%	13.97%	15.85%
金田	4,423	4,778	9,201	621	496	1,117	14.04%	10.38%	12.14%
桐原	7,460	7,733	15,193	1,193	1,101	2,294	15.99%	14.24%	15.10%
馬淵	1,254	1,326	2,580	218	189	407	17.38%	14.25%	15.78%
北里	2,197	2,357	4,554	447	395	842	20.35%	16.76%	18.49%
武佐	1,501	1,665	3,166	229	194	423	15.26%	11.65%	13.36%
安土	3,833	4,022	7,855	553	509	1,062	14.43%	12.66%	13.52%
老蘇	1,047	1,058	2,105	166	137	303	15.85%	12.95%	14.39%
計	32,022	33,890	65,912	4,835	4,230	9,065	15.10%	12.48%	13.75%

注1 八幡学区には金田学区の鷹飼町北一丁目～四丁目、JR線から北側の鷹飼町、岡山区の船木町の一部を含む。

注2 桐原学区には金田学区の鷹飼町の一部、鷹飼町南四丁目を含む。

前回選挙との比較(県議選)

(13時00分現在)



選挙区	今回(令和05年04月09日)	前回(平成31年04月07日)
八幡	10.46%	11.35%
島	18.64%	21.10%
岡山	15.85%	19.85%
金田	12.14%	14.05%
桐原	15.10%	17.38%
馬淵	15.78%	18.34%
北里	18.49%	18.85%
武佐	13.36%	14.40%
安土	13.52%	14.76%
老蘇	14.39%	15.37%
計	13.75%	15.50%