

知事選挙（令和4年07月10日執行）

投票区別（期日前含む）（最終）

投票区	当日有権者数			投票者数			投票率		
	男	女	計	男	女	計	男	女	計
1 近江八幡市民アリーナ	1,696	1,879	3,575	833	843	1,676	49.12%	44.86%	46.88%
2 文化会館	2,741	2,697	5,438	1,464	1,385	2,849	53.41%	51.35%	52.39%
3 ひまわり館	1,760	1,796	3,556	997	976	1,973	56.65%	54.34%	55.48%
4 八幡コミュニティセンター	1,012	1,140	2,152	580	608	1,188	57.31%	53.33%	55.20%
5 島コミュニティセンター	553	600	1,153	335	333	668	60.58%	55.50%	57.94%
6 沖島コミュニティセンター	107	123	230	65	75	140	60.75%	60.98%	60.87%
7 農土香の郷大中	134	137	271	104	90	194	77.61%	65.69%	71.59%
8 岡山ふれあいセンター	1,153	1,267	2,420	649	605	1,254	56.29%	47.75%	51.82%
9 岡山土地改良区	597	636	1,233	371	353	724	62.14%	55.50%	58.72%
10 船木自治ハウス	574	641	1,215	329	357	686	57.32%	55.69%	56.46%
11 ヴォーリス学園金田東保育園	833	887	1,720	479	477	956	57.50%	53.78%	55.58%
12 サン・ビレッジ近江八幡	1,595	1,730	3,325	871	919	1,790	54.61%	53.12%	53.83%
13 金田コミュニティセンター	1,247	1,367	2,614	735	787	1,522	58.94%	57.57%	58.22%
14 つながりハウス篠田の里	772	824	1,596	408	390	798	52.85%	47.33%	50.00%
15 若宮町会議所	490	495	985	208	196	404	42.45%	39.60%	41.02%
16 桐原コミュニティセンター	1,279	1,344	2,623	728	678	1,406	56.92%	50.45%	53.60%
17 上野町自治会館	920	958	1,878	532	559	1,091	57.83%	58.35%	58.09%
18 市民共生センター	1,535	1,610	3,145	829	807	1,636	54.01%	50.12%	52.02%
19 市立桐原東小学校	1,919	1,905	3,824	1,065	1,005	2,070	55.50%	52.76%	54.13%
20 篠原町自治会館	610	663	1,273	391	380	771	64.10%	57.32%	60.57%
21 アクティ近江八幡	729	778	1,507	415	429	844	56.93%	55.14%	56.01%
22 倉橋部町集会所	146	157	303	96	92	188	65.75%	58.60%	62.05%
23 馬淵コミュニティセンター	1,139	1,190	2,329	614	623	1,237	53.91%	52.35%	53.11%
24 北里ふれあいホール	1,161	1,232	2,393	657	658	1,315	56.59%	53.41%	54.95%
25 丸の内町自治会館	525	555	1,080	308	310	618	58.67%	55.86%	57.22%
26 野村町集落センター	496	564	1,060	283	302	585	57.06%	53.55%	55.19%
27 武佐コミュニティセンター	765	858	1,623	462	490	952	60.39%	57.11%	58.66%
28 八幡東子どもセンター	738	813	1,551	223	226	449	30.22%	27.80%	28.95%
29 安土コミュニティセンター	1,094	1,195	2,289	658	667	1,325	60.15%	55.82%	57.89%
30 西の湖すてーしょん	949	987	1,936	559	549	1,108	58.90%	55.62%	57.23%
31 安土町総合支所	1,383	1,410	2,793	766	747	1,513	55.39%	52.98%	54.17%
32 宮津自治会館	423	434	857	226	241	467	53.43%	55.53%	54.49%
33 老蘇コミュニティセンター	909	930	1,839	529	485	1,014	58.20%	52.15%	55.14%
34 楽座会館	144	152	296	90	87	177	62.50%	57.24%	59.80%
計	32,128	33,954	66,082	17,859	17,729	35,588	55.59%	52.21%	53.85%

知事選挙（令和4年07月10日執行）

学区別（期日前含む）（最終）

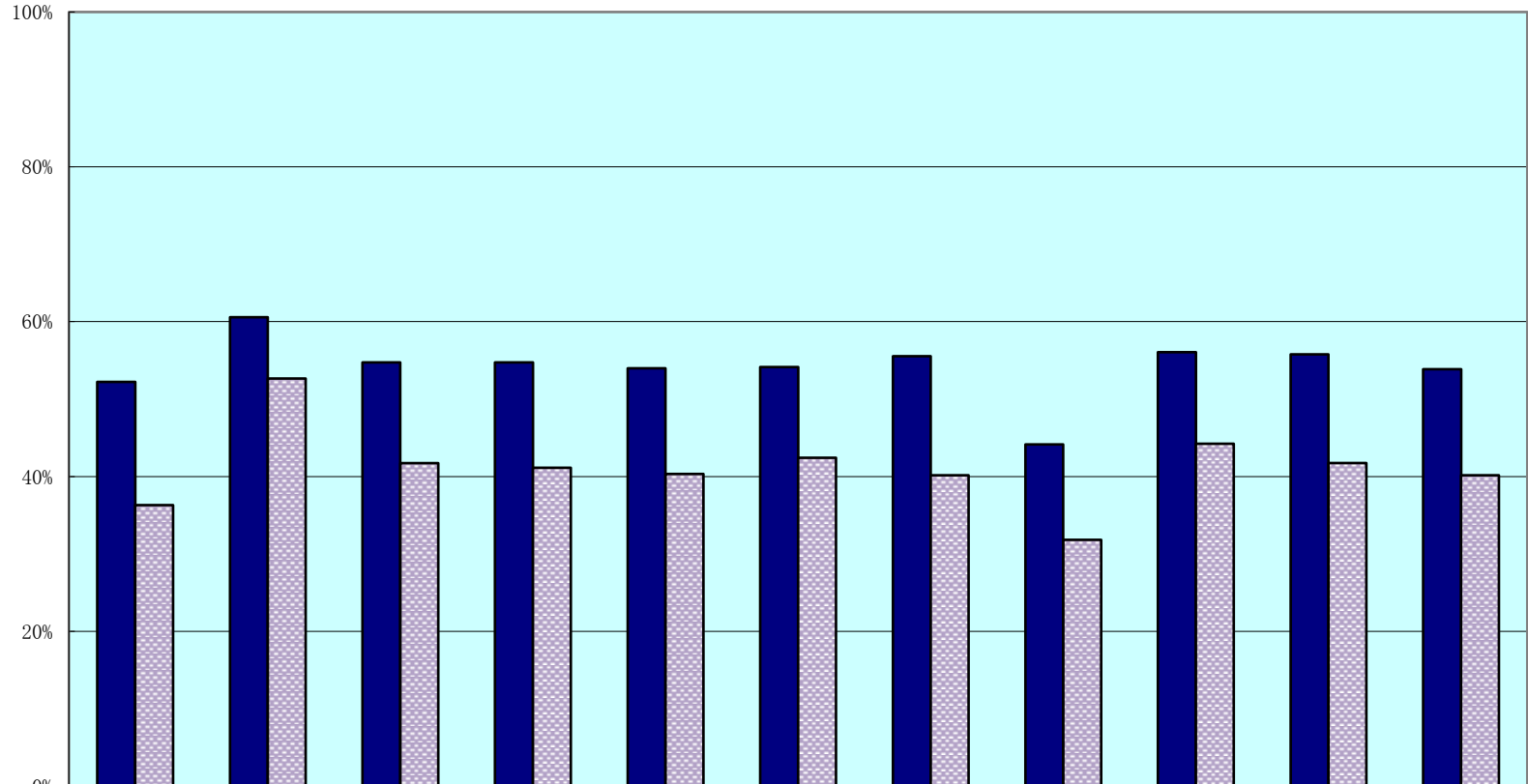
学区等	当日有権者数			投票者数			投票率		
	男	女	計	男	女	計	男	女	計
八幡	7,209	7,512	14,721	3,874	3,812	7,686	53.74%	50.75%	52.21%
島	794	860	1,654	504	498	1,002	63.48%	57.91%	60.58%
岡山	2,324	2,544	4,868	1,349	1,315	2,664	58.05%	51.69%	54.72%
金田	4,447	4,808	9,255	2,493	2,573	5,066	56.06%	53.51%	54.74%
桐原	7,482	7,753	15,235	4,168	4,054	8,222	55.71%	52.29%	53.97%
馬淵	1,285	1,347	2,632	710	715	1,425	55.25%	53.08%	54.14%
北里	2,182	2,351	4,533	1,248	1,270	2,518	57.20%	54.02%	55.55%
武佐	1,503	1,671	3,174	685	716	1,401	45.58%	42.85%	44.14%
安土	3,849	4,026	7,875	2,209	2,204	4,413	57.39%	54.74%	56.04%
老蘇	1,053	1,082	2,135	619	572	1,191	58.78%	52.87%	55.78%
計	32,128	33,954	66,082	17,859	17,729	35,588	55.59%	52.21%	53.85%

注1 八幡学区には金田学区の鷹飼町北一丁目～四丁目、JR線から北側の鷹飼町、岡山区の船木町の一部を含む。

注2 桐原学区には金田学区の鷹飼町の一部、鷹飼町南四丁目を含む。

注3 在外投票は第2投票所（八幡学区）を含む。

前回選挙との比較(知事選挙) (最終)



■今回(令和4年07月10日)	52.21%	60.58%	54.72%	54.74%	53.97%	54.14%	55.55%	44.14%	56.04%	55.78%	53.85%
▣前回(平成30年06月24日)	36.30%	52.65%	41.73%	41.12%	40.32%	42.42%	40.16%	31.81%	44.23%	41.74%	40.15%