

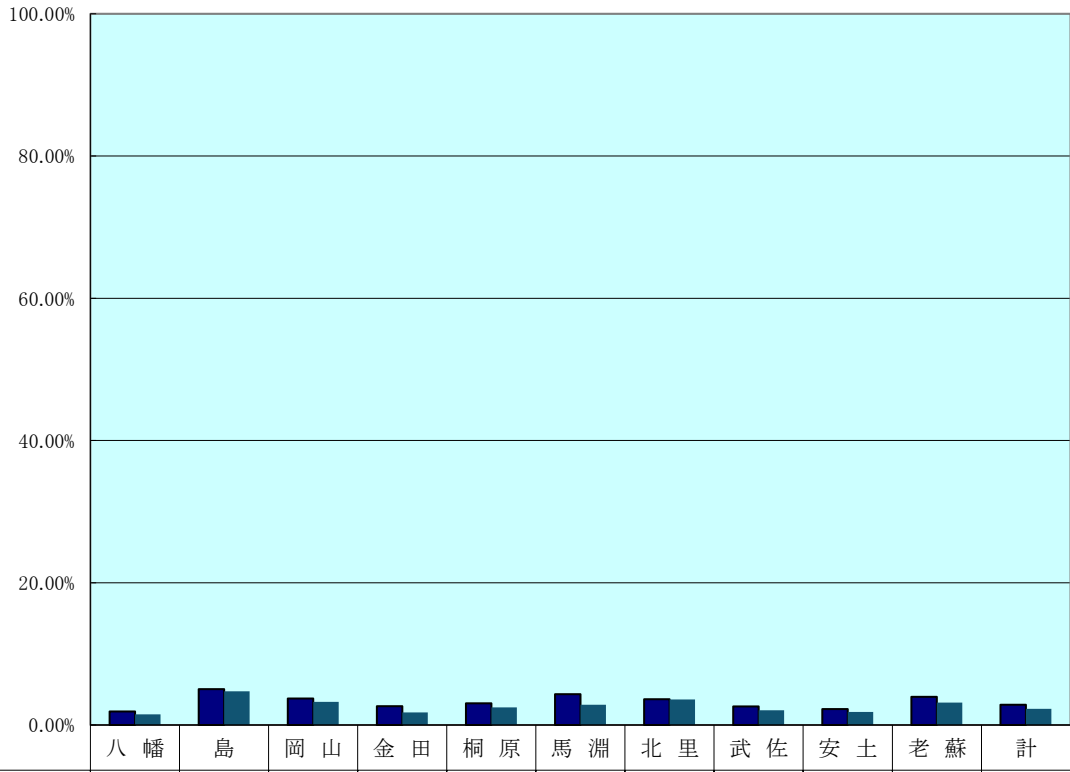
投票区	当日有権者数			投票者数			投票率			
	男	女	計	男	女	計	男	女	計	
1	近江八幡市民アリーナ	1,624	1,805	3,429	57	32	89	3.51%	1.77%	2.60%
2	近江八幡市役所	2,823	2,739	5,562	50	30	80	1.77%	1.10%	1.44%
3	市民保健センター	1,704	1,822	3,526	34	21	55	2.00%	1.15%	1.56%
4	八幡コミュニティセンター	962	1,055	2,017	32	21	53	3.33%	1.99%	2.63%
5	島コミュニティセンター	522	556	1,078	15	16	31	2.87%	2.88%	2.88%
6	沖島コミュニティセンター	90	110	200	13	7	20	14.44%	6.36%	10.00%
7	農土香の郷大中	118	127	245	15	11	26	12.71%	8.66%	10.61%
8	岡山ふれあいセンター	1,136	1,223	2,359	48	28	76	4.23%	2.29%	3.22%
9	岡山土地改良区	624	659	1,283	22	20	42	3.53%	3.03%	3.27%
10	船木自治ハウス	545	627	1,172	36	25	61	6.61%	3.99%	5.20%
11	ほしの恵みこども園	821	897	1,718	33	30	63	4.02%	3.34%	3.67%
12	サン・ピレッジ近江八幡	1,587	1,723	3,310	58	29	87	3.65%	1.68%	2.63%
13	金田コミュニティセンター	1,240	1,381	2,621	32	18	50	2.58%	1.30%	1.91%
14	つながりハウス篠田の里	797	849	1,646	27	18	45	3.39%	2.12%	2.73%
15	若宮町会議所	587	582	1,169	21	17	38	3.58%	2.92%	3.25%
16	桐原コミュニティセンター	1,309	1,368	2,677	64	40	104	4.89%	2.92%	3.88%
17	上野町自治会館	906	949	1,855	32	18	50	3.53%	1.90%	2.70%
18	市民共生センター	1,516	1,627	3,143	43	37	80	2.84%	2.27%	2.55%
19	市立桐原東小学校	1,911	1,888	3,799	52	32	84	2.72%	1.69%	2.21%
20	篠原町自治会館	584	635	1,219	48	22	70	8.22%	3.46%	5.74%
21	アクティ近江八幡	698	783	1,481	29	15	44	4.15%	1.92%	2.97%
22	倉橋部町集会所	138	142	280	8	7	15	5.80%	4.93%	5.36%
23	馬淵コミュニティセンター	1,074	1,153	2,227	50	44	94	4.66%	3.82%	4.22%
24	北里ふれあいホール	1,326	1,422	2,748	54	35	89	4.07%	2.46%	3.24%
25	丸の内町自治会館	526	560	1,086	26	14	40	4.94%	2.50%	3.68%
26	野村町集落センター	467	538	1,005	26	21	47	5.57%	3.90%	4.68%
27	武佐コミュニティセンター	749	837	1,586	25	17	42	3.34%	2.03%	2.65%
28	八幡東子どもセンター	726	802	1,528	23	16	39	3.17%	2.00%	2.55%
29	安土コミュニティセンター	1,108	1,216	2,324	25	8	33	2.26%	0.66%	1.42%
30	西の湖すてーしょん	902	923	1,825	29	24	53	3.22%	2.60%	2.90%
31	安土町総合支所	1,380	1,416	2,796	28	25	53	2.03%	1.77%	1.90%
32	宮津自治会館	393	410	803	20	15	35	5.09%	3.66%	4.36%
33	老蘇コミュニティセンター	871	880	1,751	41	23	64	4.71%	2.61%	3.66%
34	楽座会館	135	160	295	10	7	17	7.41%	4.38%	5.76%
計		31,899	33,864	65,763	1,126	743	1,869	3.53%	2.19%	2.84%

学区等	当日有権者数			投票者数			投票率		
	男	女	計	男	女	計	男	女	計
八幡	7,113	7,421	14,534	173	104	277	2.43%	1.40%	1.91%
島	730	793	1,523	43	34	77	5.89%	4.29%	5.06%
岡山	2,305	2,509	4,814	106	73	179	4.60%	2.91%	3.72%
金田	4,445	4,850	9,295	150	95	245	3.37%	1.96%	2.64%
桐原	7,511	7,832	15,343	289	181	470	3.85%	2.31%	3.06%
馬淵	1,212	1,295	2,507	58	51	109	4.79%	3.94%	4.35%
北里	2,319	2,520	4,839	106	70	176	4.57%	2.78%	3.64%
武佐	1,475	1,639	3,114	48	33	81	3.25%	2.01%	2.60%
安土	3,783	3,965	7,748	102	72	174	2.70%	1.82%	2.25%
老蘇	1,006	1,040	2,046	51	30	81	5.07%	2.88%	3.96%
計	31,899	33,864	65,763	1,126	743	1,869	3.53%	2.19%	2.84%

注1 八幡学区には金田学区の鷹飼町北一丁目～四丁目、JR線から北側の鷹飼町、岡山学区の船木町の一部を含む。

注2 桐原学区には金田学区の鷹飼町の一部、鷹飼町南四丁目を含む。

前回選挙との比較(滋賀県議会議員補欠選挙 (9時00分現在))



■今回(令和08年04月19日)	1.91%	5.06%	3.72%	2.64%	3.06%	4.35%	3.64%	2.60%	2.25%	3.96%	2.84%
■前回(令和05年04月09日)	1.50%	4.75%	3.26%	1.75%	2.47%	2.83%	3.58%	2.08%	1.82%	3.14%	2.28%